

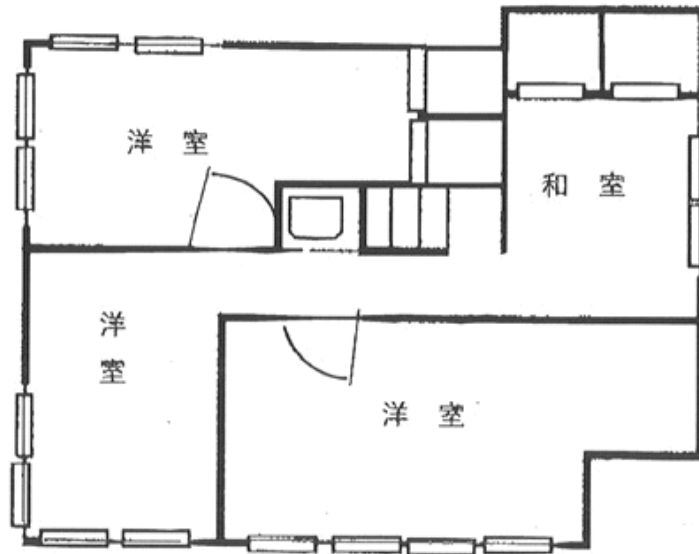
売却区分番号	3170-2		
見積価額	¥5,800,000	公売保証金	¥600,000
財産の表示	<p>1 所在 千葉県千葉市花見川区長作町 地番 94番1 地目 宅地 地積 152.00 m<sup>2</sup></p> <p>2 所在 千葉県千葉市花見川区長作町 94番地1 家屋番号 94番1 種類 居宅 構造 木造亜鉛メッキ鋼板葺2階建 床面積 1階 56.72 m<sup>2</sup> 2階 62.79 m<sup>2</sup></p> <p style="text-align: right;">以上登記簿による表示</p> <p>対象物件2の未登記の附属建物 種類 倉庫 構造 木造亜鉛メッキ鋼板葺平家建 床面積 約15 m<sup>2</sup> (現況調査時に概測した数量)</p>		
公法上の規制	<p>第1種低層住居専用地域 宅地造成工事規制区域 建蔽率 50% 容積率 100%</p>		
接道状況	北西側 幅員約10m舗装県道		約1.2m高位接面
地盤・地勢	ほぼ平坦地		
使用状況等	<p>対象物件1 対象物件2の敷地として使用 対象物件2 昭和43年頃建築、昭和50年頃増築 所有者親族の申立てによると、令和5年11月1日現在居住その他の使用がなされていない。 動産あり</p>		
特記事項	<p>空家等対策特別措置法の特定空家等に該当する。 対象物件1 縄伸びあり 物置あり 対象物件2 維持管理の程度は劣っている。 雨漏り跡あり 未登記の附属建物の間取り不詳 見積価額の内訳 対象物件1 1,550,495円 対象物件2 4,249,505円</p>		
住居表示等	千葉県千葉市花見川区長作町94番地1		
最寄駅等	京成電鉄 本線 実籾駅 南方約1.6km		
その他事項	公売財産の売却決定は、最高価申込者に係る入札価額をもって行います。		
留意事項	公売は現況有姿により行うものであるため、次の一般的事項を十分ご理解の上、公売へご参加ください。		

売却区分番号	3170-2		
見積価額	¥5,800,000	公売保証金	¥600,000
	<p>1 公売財産については、あらかじめその現況及び関係公簿等を確認してください。</p> <p>2 公売財産に財産の種類又は品質に関する不適合があっても、執行機関（国）は、担保責任を負いません。</p> <p>3 執行機関（国）は、公売財産の引渡義務を負わないため、使用者又は占有者に対して明渡しを求める場合や不動産内にある動産の処理などはすべて買受人の責任において行うことになります。</p> <p>4 土地の境界については隣接地所有者と、接面道路（私道）の利用については道路所有者とそれぞれ協議してください。</p> <p>5 土壌汚染やアスベストなどに関する専門的な調査は行っておりません。</p> <p>なお、売却区分番号内に複数の財産（財産が一つで所有者を異にする場合を含む。）があるものについては、国税徴収法第89条第3項の規定に基づき、一括換価の方法により公売を行います。</p>		

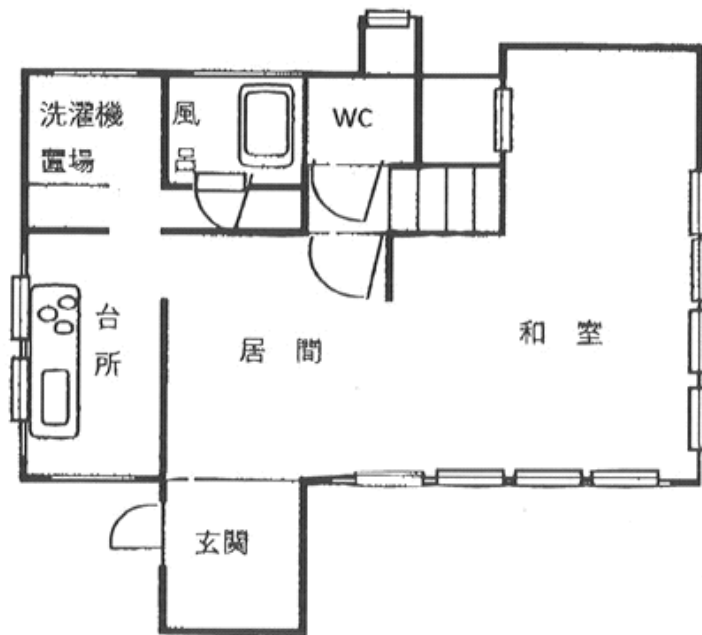




### 間取図



2階



1階

※この間取図は、現況確認時に把握した間取りの概略を示すものである。

売却区分番号

3170-2

