

売却区分番号	3409-1	※ 令和6年3月5日付住居表示等を変更する旨の公告により、住居表示等を変更しました。	
見積価額	¥850,000	公売保証金	¥100,000
財産の表示	<p>1 所在 神奈川県平塚市田村一丁目 地番 4511番3 地目 雑種地 地積 72㎡</p> <p>2 所在 神奈川県平塚市田村一丁目 4511番地3 家屋番号 4511番3 種類 倉庫 構造 軽量鉄骨造亜鉛メッキ鋼板ぶき平家建 床面積 35.43㎡</p> <p style="text-align: right;">以上登記簿による表示</p>		
公法上の規制	市街化調整区域 埋蔵文化財包蔵地（長者窪遺跡）		
接道状況	西側 幅員約6m舗装市道 水路を介してほぼ等高接面		
地盤・地勢	ほぼ平坦地		
使用状況等	対象物件1 対象物件2の敷地として使用 対象物件2 建築年不詳 第三者に賃貸 賃貸借契約等の内容は不明		
特記事項	対象物件1 コンテナ型の事務所あり 自動販売機あり 対象物件2 間取り不詳 見積価額の内訳 対象物件1 336,234円 対象物件2 513,766円		
住居表示等	神奈川県平塚市田村一丁目4511番3		
最寄駅等	JR（東日本） 東海道本線 平塚駅 北方約4.1km		
その他事項	公売財産の売却決定は、最高価申込者に係る入札価額をもって行います。		
留意事項	<p>公売は現況有姿により行うものであるため、次の一般的事項を十分ご理解の上、公売へご参加ください。</p> <ol style="list-style-type: none"> <li>公売財産については、あらかじめその現況及び関係公簿等を確認してください。</li> <li>公売財産に財産の種類又は品質に関する不適合があっても、執行機関（国）は、担保責任を負いません。</li> <li>執行機関（国）は、公売財産の引渡義務を負わないため、使用者又は占有者に対して明渡しを求める場合や不動産内にある動産の処理などはすべて買受人の責任において行うこととなります。</li> <li>土地の境界については隣接地所有者と、接面道路（私道）の利用については道路所有者とそれぞれ協議してください。</li> <li>土壌汚染やアスベストなどに関する専門的な調査は行っておりません。 なお、売却区分番号内に複数の財産（財産が一つで所有者を異にする場合を含む。）</li> </ol>		

売却区分番号	3409-1	※ 令和6年3月5日付住居表示等を変更する旨の 公告により、住居表示等を変更しました。	
見積価額	¥850,000	公売保証金	¥100,000
	があるものについては、国税徴収法第89条第3項の規定に基づき、一括換価の方法 により公売を行います。		

売却区分番号

3409-1



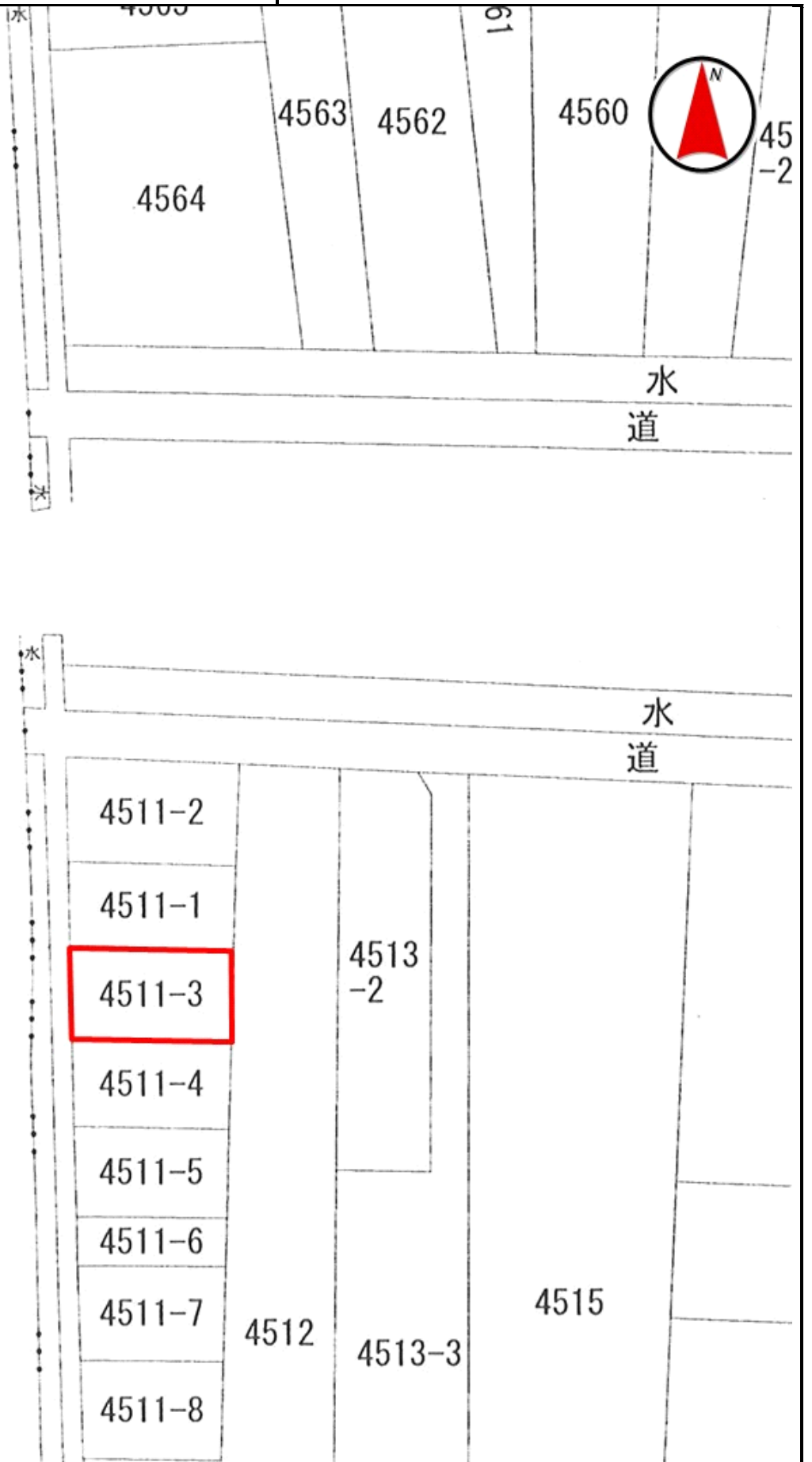
所在図



売却区分番号

3409-1

見取図



売却区分番号

3409-1

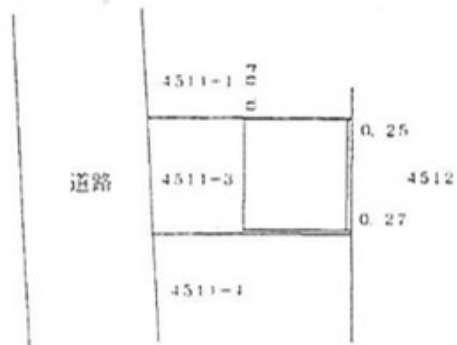
家屋番号

4511番3

# 建 物 図 面

建物の所在

平塚市田村一丁目4511番地3



売却区分番号

3409-1

