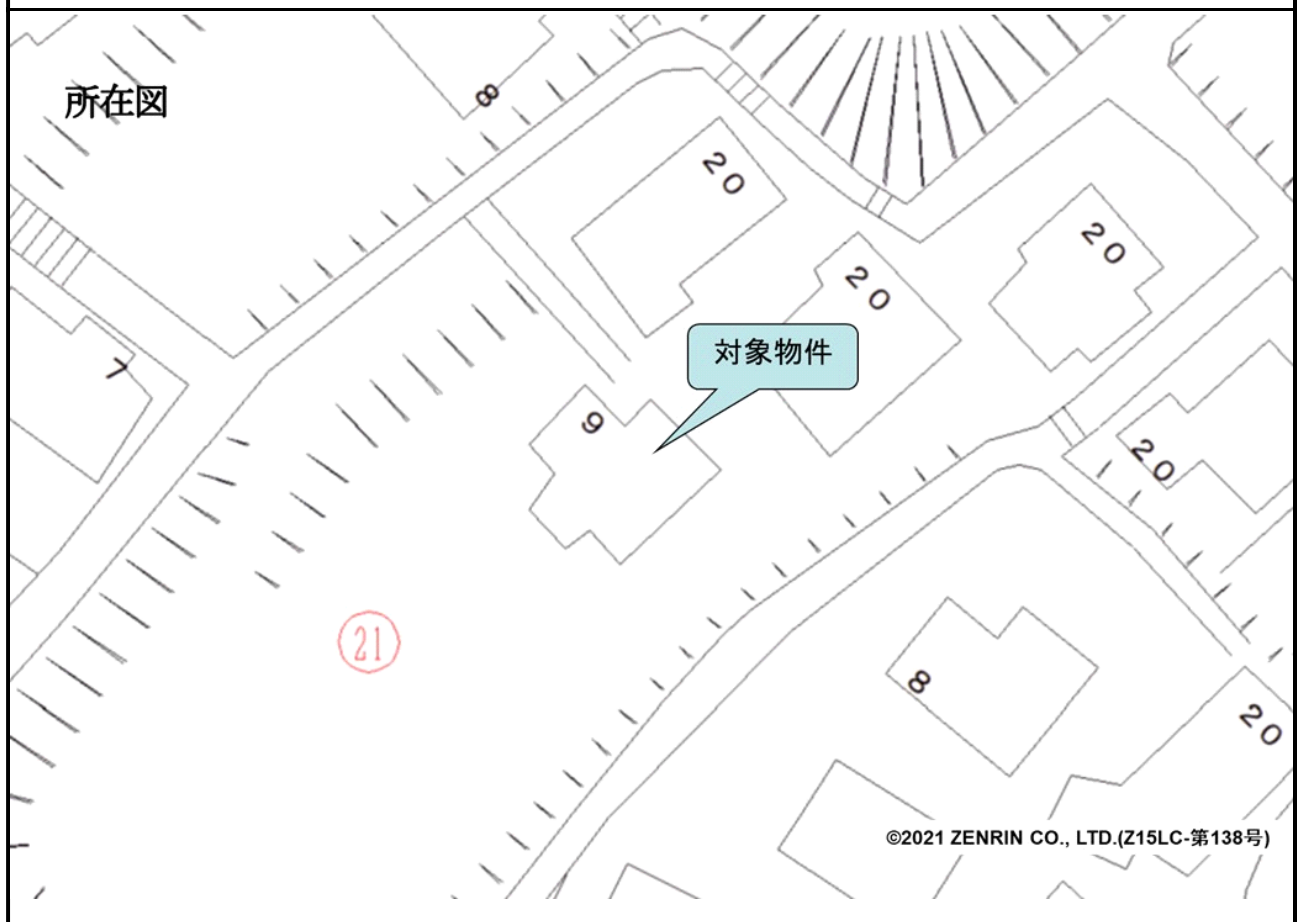
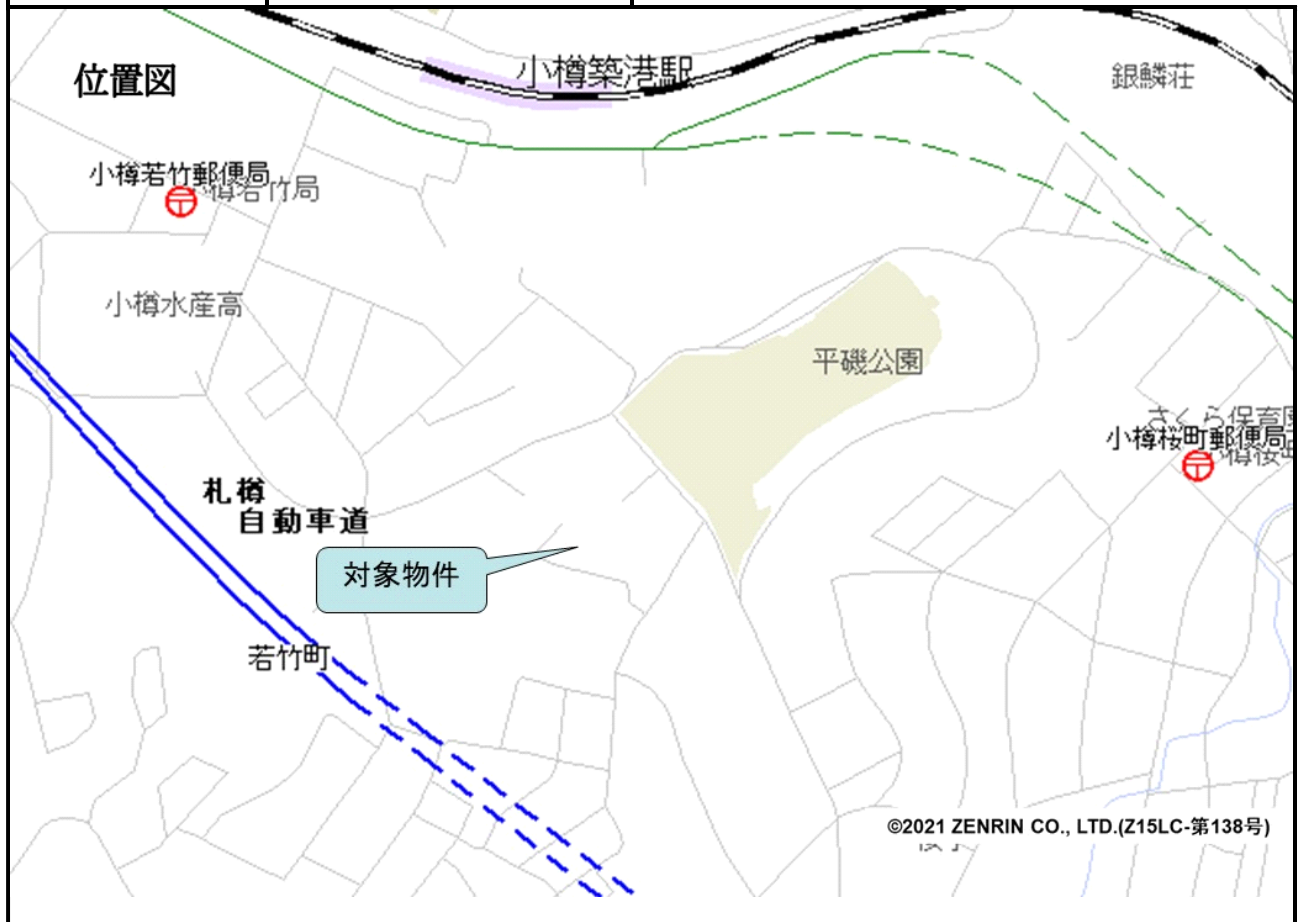


売却区分番号	3399-1		
見積価額	¥850,000	公売保証金	¥100,000
財産の表示	<p>1 所在 北海道小樽市若竹町 地番 161番20 地目 宅地 地積 85.54 m²</p> <p>2 所在 北海道小樽市若竹町 地番 163番9 地目 宅地 地積 295.04 m²</p> <p>3 (主である建物の表示) 所在 北海道小樽市若竹町163番地 家屋番号 163番3 種類 居宅 構造 木造亜鉛メッキ鋼板葺2階建 床面積 1階 51.03 m² 2階 24.70 m²</p> <p>(附属建物の表示) 符号 1 種類 物置 構造 木造亜鉛メッキ鋼板葺平家建 床面積 1階 4.86 m²</p> <p style="text-align: right;">以上登記簿による表示</p> <p>対象物件3の現況(登記簿の表示と異なる点) 床面積 1階 約56 m² 2階 約30 m² (現況調査時に概測した数量)</p> <p>対象物件3の附属建物の現況(登記簿の表示と異なる点) 床面積 約6 m² (現況調査時に概測した数量)</p>		
公法上の規制	第1種中高層住居専用地域 日影規制(3時間-2時間) 宅地造成工事規制区域 小樽市屋外広告物条例住居系地域A 建ぺい率 60% 容積率 200%		
接道状況	南東側 幅員約3m未舗装私道(建築基準法上の道路)		約2m低位接面
	北西側 幅員約1.5m未舗装私道(建築基準法上の道路)		約3m高位接面
地盤・地勢	北西部分 北西向き傾斜地 その他の部分 ほぼ平坦地		

売却区分番号	3399-1		
見積価額	¥850,000	公売保証金	¥100,000
使用状況等	対象物件1及び2 対象物件3の敷地として使用 対象物件3 昭和36年頃建築 使用状況等不明		
特記事項	北東側隣接地及び南西側隣接地との境界は判然としない。 対象物件2 工作物あり 対象物件3 増築あり 過去の使用者の申立てによると、当該使用者は令和4年6月頃に退去している。		
住居表示等	北海道小樽市若竹町21番9号		
最寄駅等	JR(北海道) 函館本線 小樽築港駅 徒歩約14分		
その他事項	公売財産の売却決定は、最高価申込者に係る入札価額をもって行います。		
留意事項	<p>公売は現況有姿により行うものであるため、次の一般的事項を十分ご理解の上、公売へご参加ください。</p> <ol style="list-style-type: none"> 1 公売財産については、あらかじめその現況及び関係公簿等を確認してください。 2 公売財産に財産の種類又は品質に関する不適合があっても、執行機関(国)は、担保責任を負いません。 3 執行機関(国)は、公売財産の引渡義務を負わないため、使用者又は占有者に対して明渡しを求める場合や不動産内にある動産の処理などはすべて買受人の責任において行うことになります。 4 土地の境界については隣接地所有者と、接面道路(私道)の利用については道路所有者とそれぞれ協議してください。 5 土壌汚染やアスベストなどに関する専門的な調査は行っておりません。 <p>なお、売却区分番号内に複数の財産(財産が一つで所有者を異にする場合を含む。)があるものについては、国税徴収法第89条第3項の規定に基づき、一括換価の方法により公売を行います。</p>		

売却区分番号

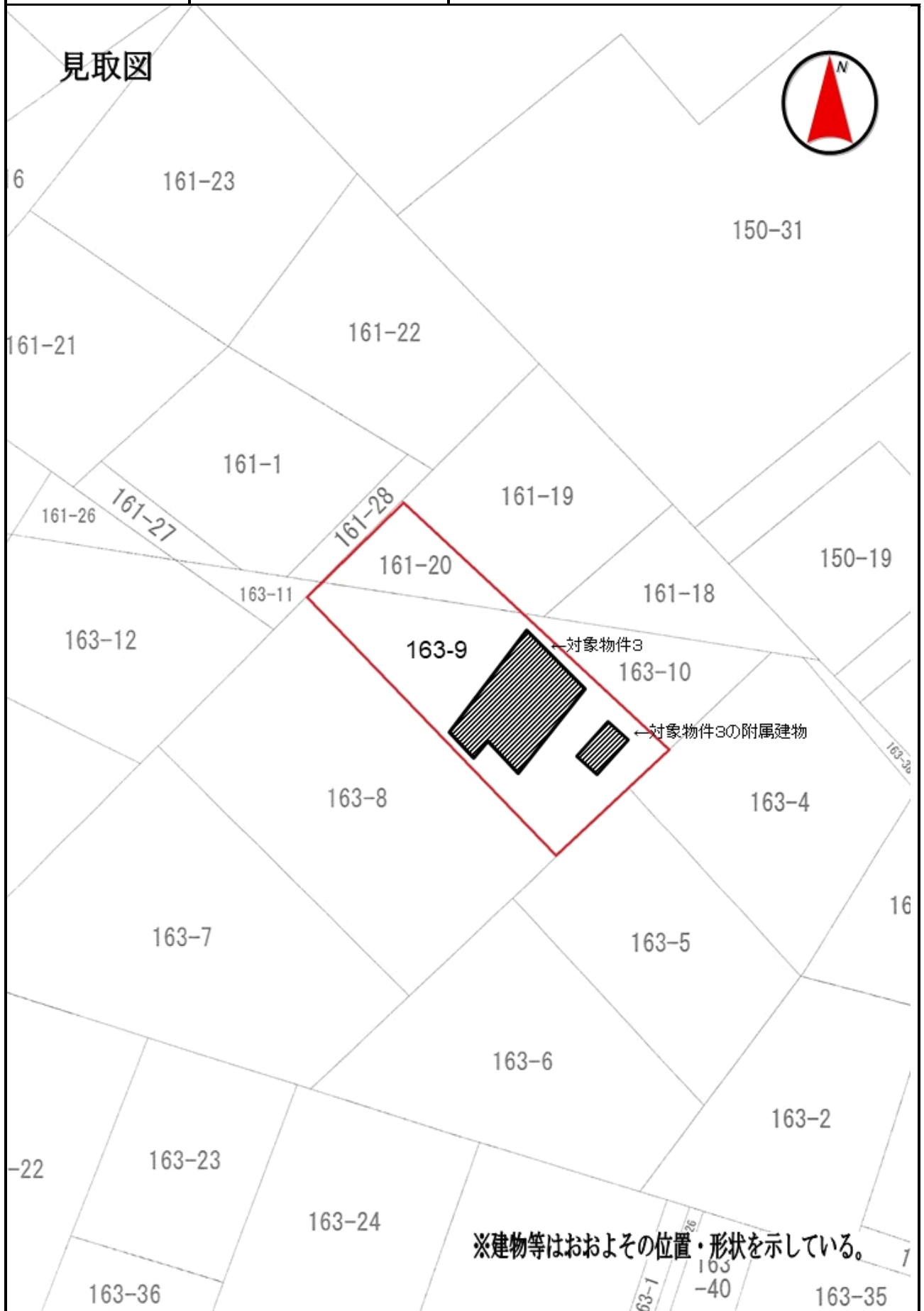
3399-1



売却区分番号

3 3 9 9 - 1

見取図

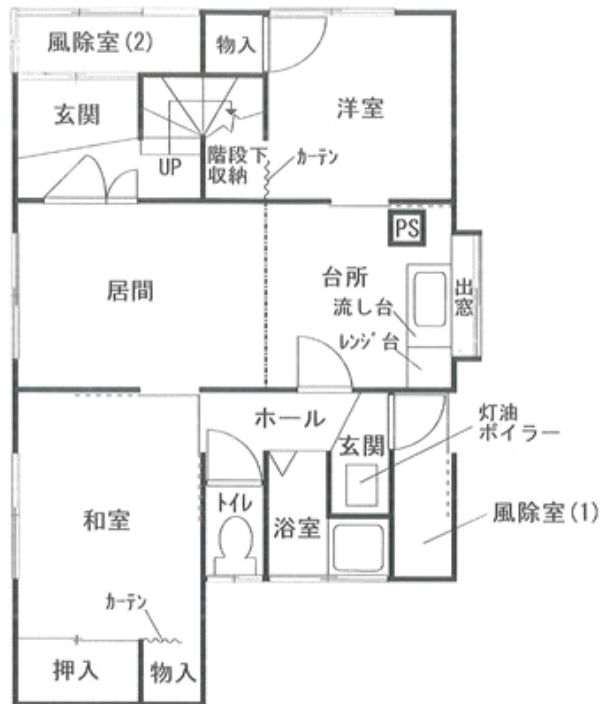


※建物等はおおよその位置・形状を示している。

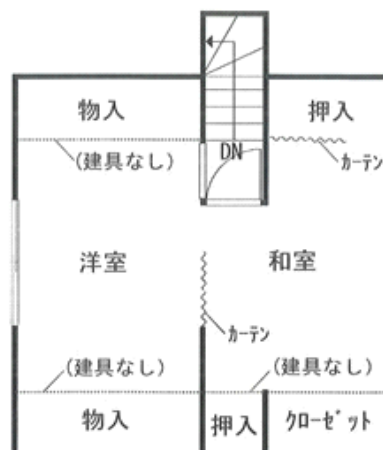
間取図



1 階



2 階



※この間取図は現況確認時(令和4年5月)に把握した間取りの概略を示すものである。

売却区分番号

3399-1

