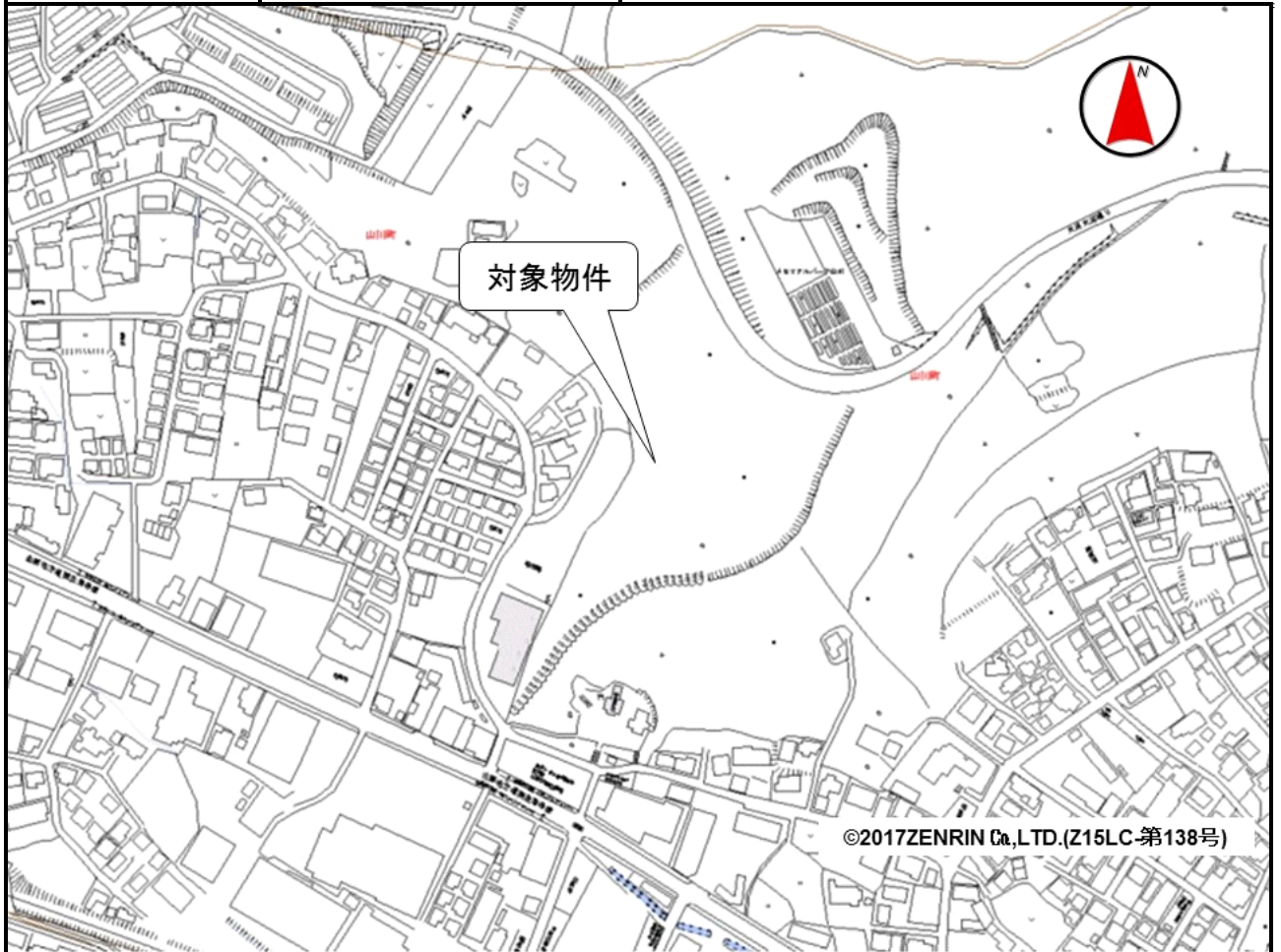


売却区分番号	31-4		
見積価額	¥480,000	公売保証金	要しない
財産の表示	<p>1 所在 栃木県足利市山川町字山小路 地番 1079番1 地目 山林 地積 2,464平方メートル</p> <p>2 所在 栃木県足利市山川町字山小路 地番 1079番2 地目 山林 地積 3,556平方メートル</p> <p>3 所在 栃木県足利市山川町字山小路 地番 1079番21 地目 山林 地積 112平方メートル</p> <p style="text-align: right;">以上登記簿による表示</p>		
公法上の規制	市街化調整区域 建ぺい率 60% 容積率 200% 宅地造成工事規制区域 地域森林計画対象外		
接道状況	北東側 幅員約9.0メートル 舗装市道 約0.3メートル低位接面 西側 幅員約6.0メートル 舗装私道 等高接面 当該西側私道は、建築基準法第42条第1項第3号に該当します。		
地盤・地勢	西端は平坦ですが、中央から北東方にかけて標高差約40メートル、最大約35度の上り急傾斜になっています。		
使用状況等	西端を除く全域に樹木が存しており、雑木が多くあります。 なお、対象物件3は、北東側市道の一部である可能性もあります。		
管理状況等	—		
特記事項	埋蔵文化財包蔵地（宮先古墳群）に指定されています。		
住居表示等	栃木県足利市山川町字山小路1079番1		
最寄駅等	JR（東日本） 両毛線 足利駅 東方約2.0キロメートル		
その他事項	公売財産の売却決定は、最高価申込者に係る入札価額をもって行います。		
留意事項	公売は現況有姿により行うものであるため、次の一般的事項を十分ご理解の上、公売へご参加ください。 <ol style="list-style-type: none"> 1 公売財産の面積等は公簿上によるものです。あらかじめその現況及び関係公簿等を確認してください。 2 公売財産に隠れた瑕疵（かし）があっても、執行機関（国）は、担保責任を負いません。 3 執行機関（国）は、公売財産の引渡しの義務を負わないため、使用者又は占有者に対して明渡しを求める場合や不動産内にある動産の処理などはすべて買受人の責任において行うこととなります。 		

売却区分番号	31-4		
見積価額	¥480,000	公売保証金	要しない
	<p>4 土地の境界については隣接地所有者と、接面道路（私道）の利用については道路所有者とそれぞれ協議してください。</p> <p>5 土壌汚染やアスベストなどに関する専門的な調査は行っていません。</p>		

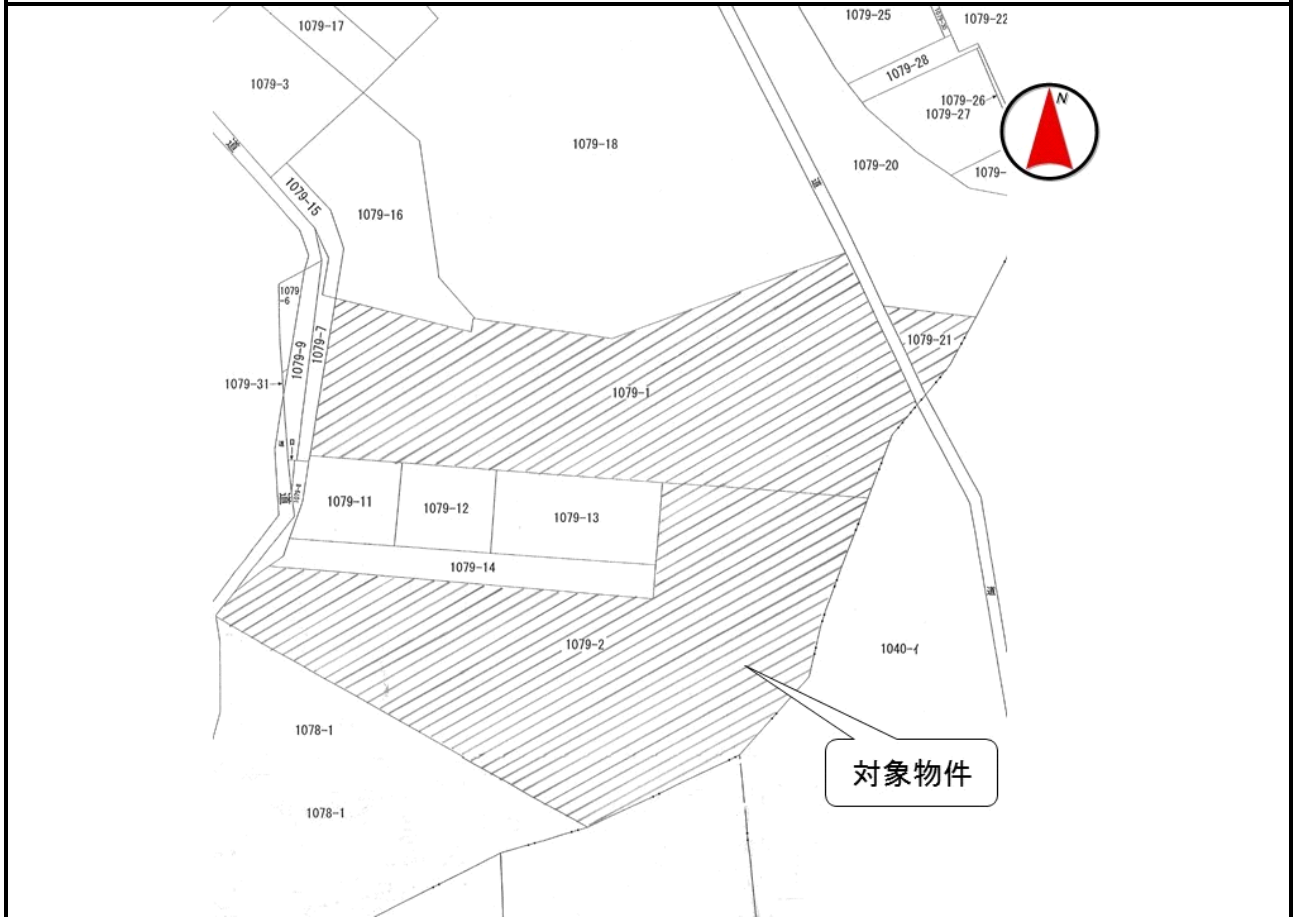
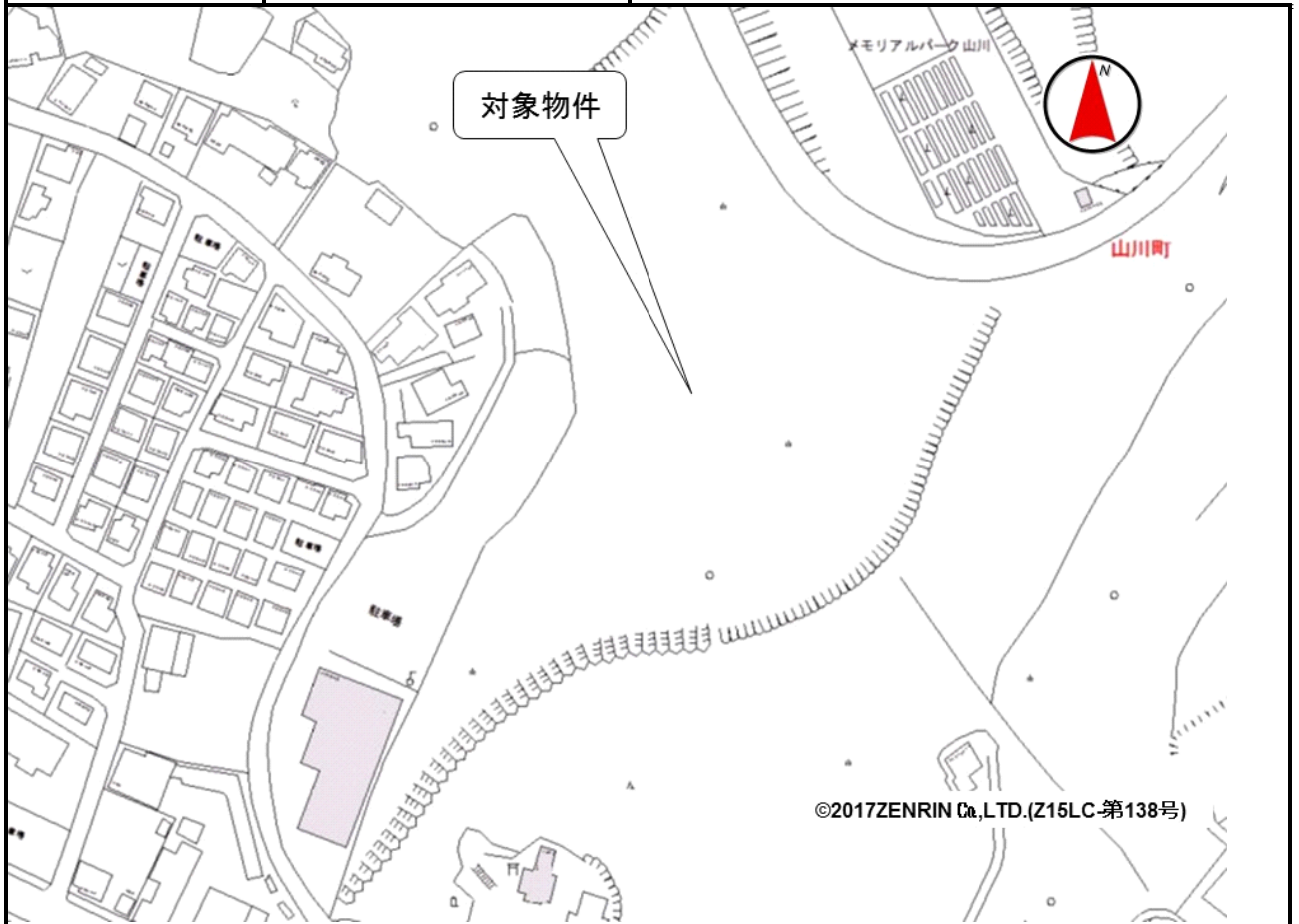
売却区分番号

31 - 4



売却区分番号

31 - 4



売却区分番号

31 - 4

