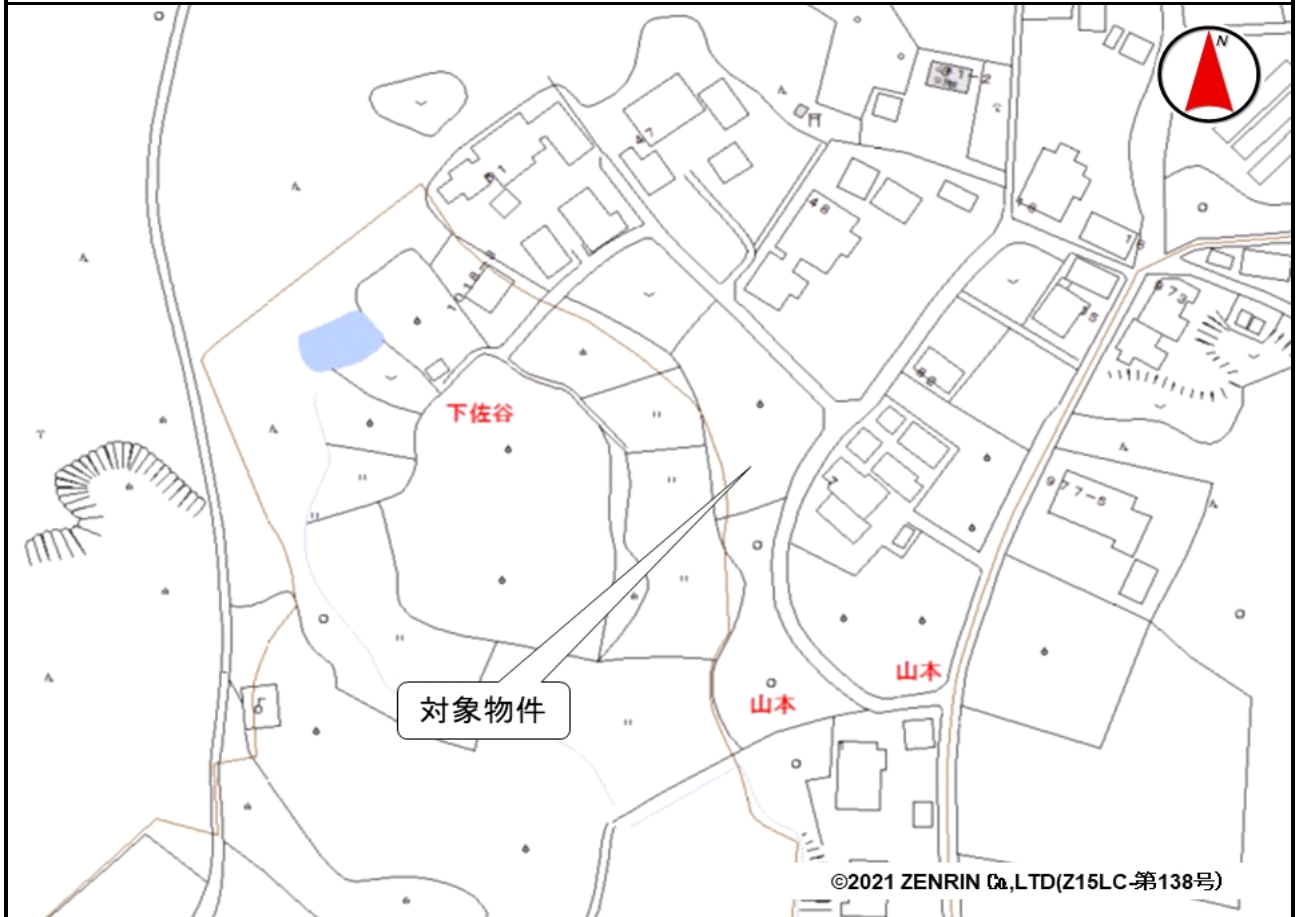
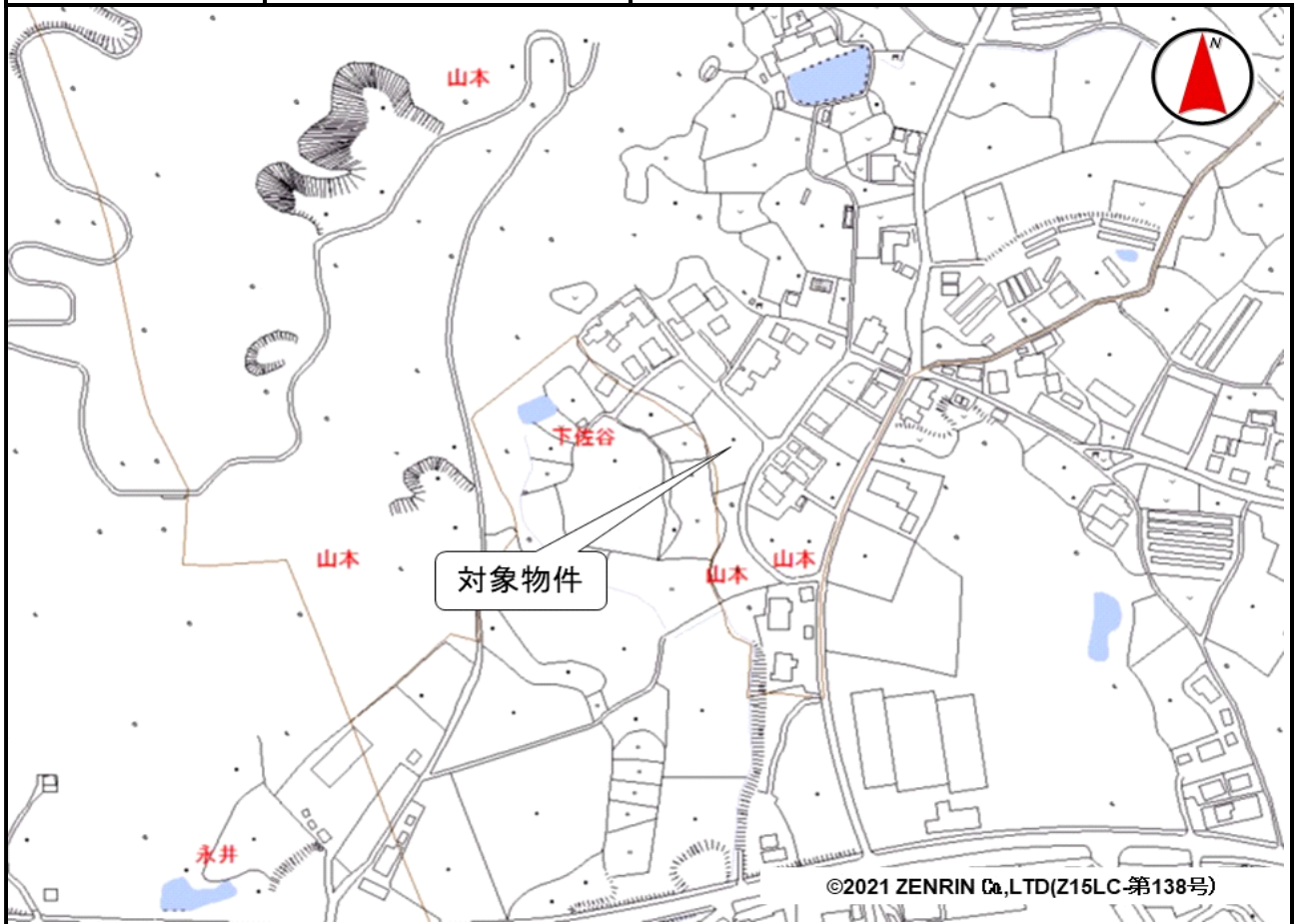


売却区分番号	1630-1		
見積価額	¥270,000	公売保証金	要しない
財産の表示	<p>1 所在 茨城県かすみがうら市山本字西ノ前 地番 4番1 地目 畑 地積 642平方メートル</p> <p>2 所在 茨城県かすみがうら市山本字西ノ前 地番 4番2 地目 原野 地積 197平方メートル</p> <p>3 所在 茨城県かすみがうら市山本字西ノ前 地番 5番1 地目 原野 地積 299平方メートル</p> <p>4 所在 茨城県かすみがうら市山本字西ノ前 地番 6番1 地目 畑 地積 1,638平方メートル</p> <p style="text-align: right;">以上登記簿による表示</p>		
公法上の規制	市街化調整区域 建ぺい率 60% 容積率 200% 対象財産1及び4 農業振興地域 農用地区域外		
接道状況	南側 幅員約2.0から2.3メートル 一部舗装、一部未舗装市道 約0.3から3.0メートル高位接面 東側 幅員約4.5から5.2メートル 舗装市道 約0.3メートル低位から0.8メートル高位接面 北東側 幅員約4.3から5.1メートル 舗装市道 約0.8メートル高位から2.0メートル低位接面 北西側 幅員約4.5から5.0メートル 舗装市道 約2.0から3.5メートル低位接面		
地盤・地勢	対象物件1 南側は平坦ですが、一部西方へ下り傾斜です。 対象物件2から4 西方へ下り傾斜		
使用状況等	対象物件1 物件所有者が地区の要望に基づき、かすみがうら市が所有する鉄製の害獣駆除用の罫を設置していますが、公売によって所有権が移転した場合には、撤去が可能である旨をかすみがうら市役所農林水産課で確認しています。 対象物件1及び4 耕作されていません。		

売却区分番号	1630-1		
見積価額	¥270,000	公売保証金	要しない
	対象物件2から4 雑草及び雑木が繁茂しています。		
管理状況等	-		
特記事項	対象財産1から4 埋蔵文化財包蔵地（西の前遺跡）に指定されています。 対象財産1及び4 買受人の資格その他の要件 農地につき「買受適格証明書」の提出が必要です。		
一括換価について	対象物件は、国税徴収法第89条第3項の規定に基づき一括換価の方法により公売を行います。		
住居表示等	茨城県かすみがうら市山本4番1		
最寄駅等	JR（東日本）常磐線 神立駅 北西方約5.6キロメートル		
その他事項	公売財産の売却決定は、最高価申込者に係る入札価額をもって行います。		
留意事項	<p>公売は現況有姿により行うものであるため、次の一般的事項を十分ご理解の上、公売へご参加ください。</p> <ol style="list-style-type: none"> 1 公売財産の面積等は公簿上によるものです。あらかじめその現況及び関係公簿等を確認してください。 2 公売財産の種類又は品質に関する不適合があっても、執行機関（国）は、担保責任等を負いません。 3 執行機関（国）は、公売財産の引渡しの義務を負わないため、使用者又は占有者に対して明渡しを求める場合や不動産内にある動産の処理などはすべて買受人の責任において行うことになります。 4 土地の境界については隣接地所有者と、接面道路（私道）の利用については道路所有者とそれぞれ協議してください。 5 土壌汚染やアスベストなどに関する専門的な調査は行っておりません。 		

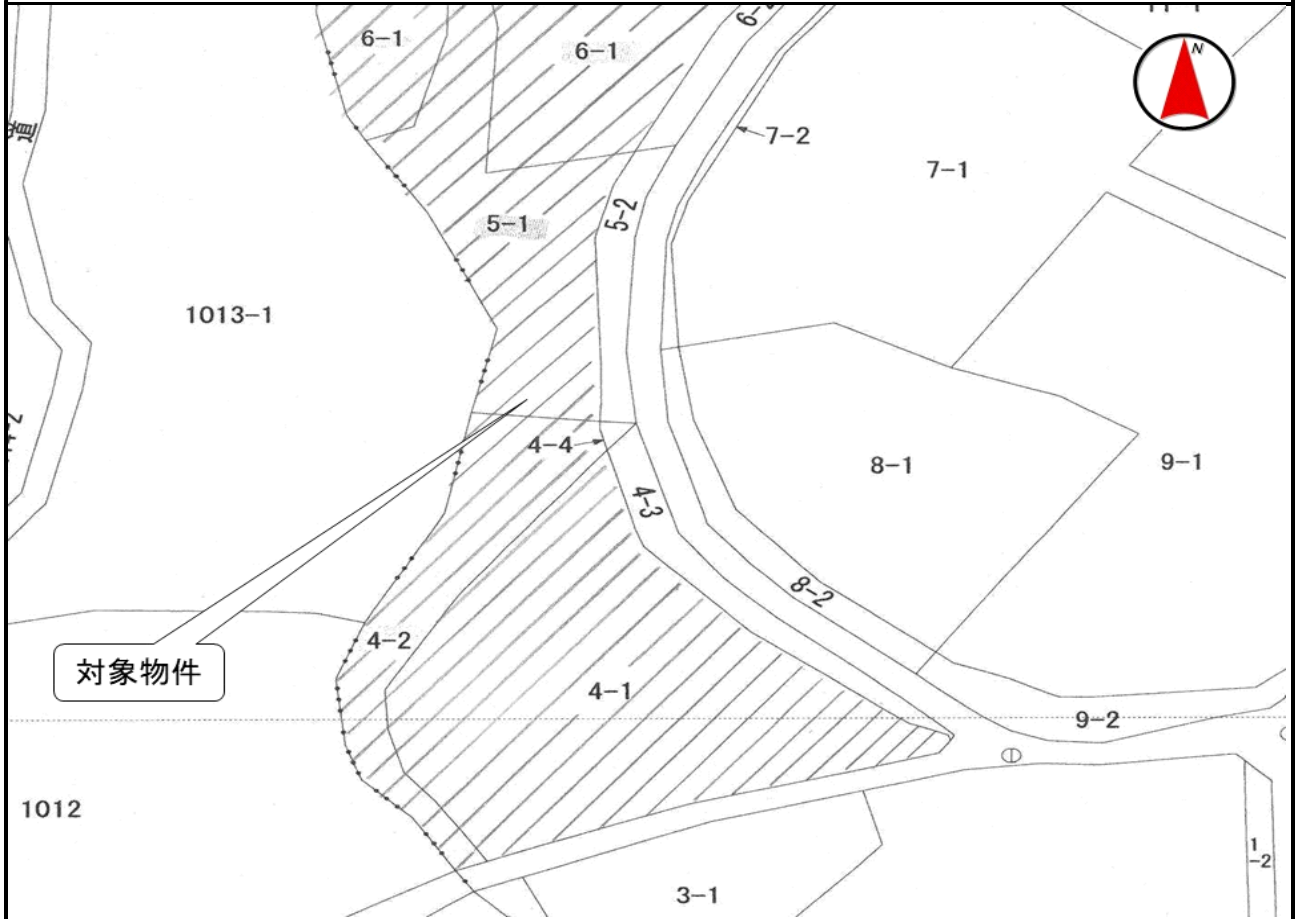
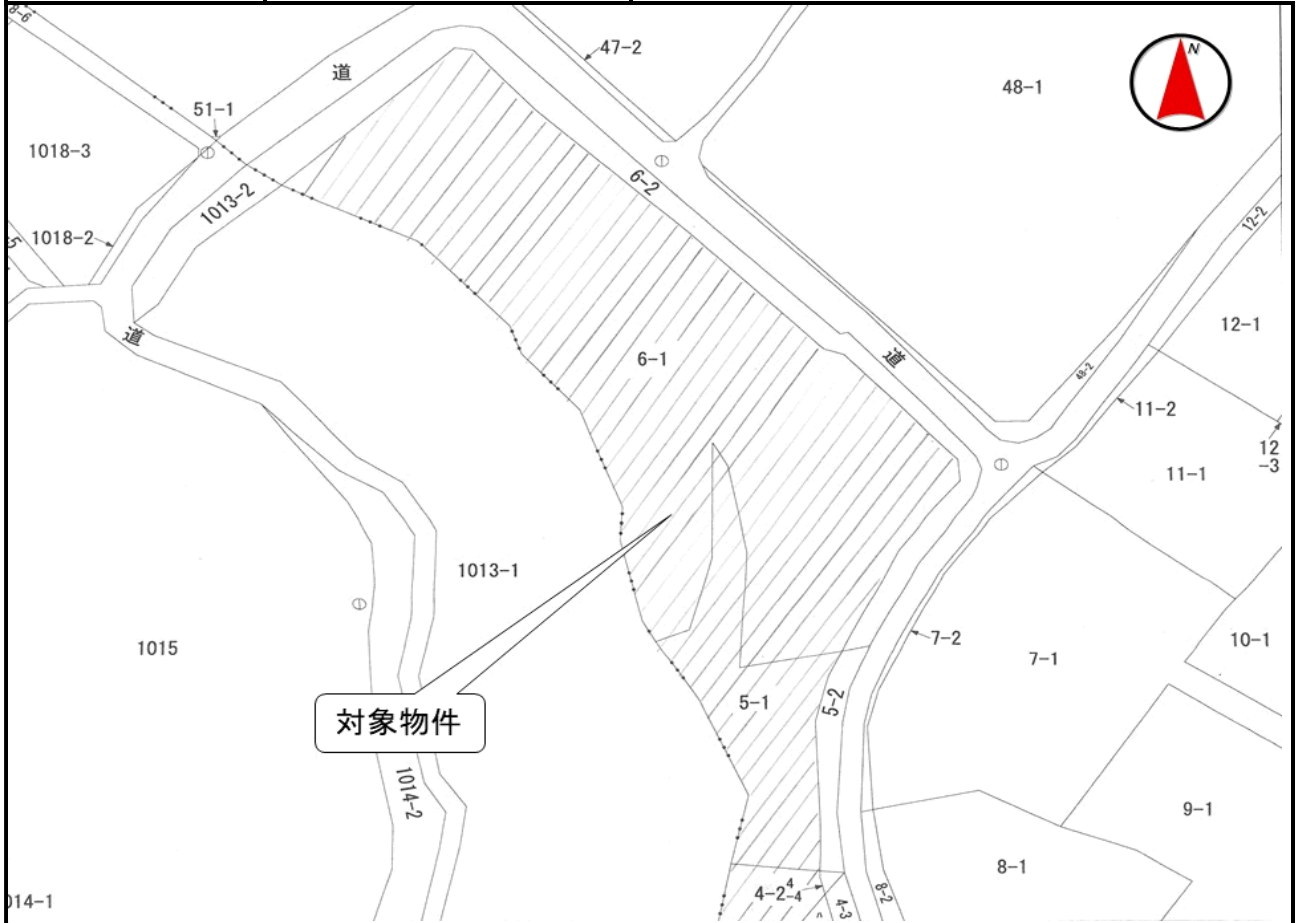
売却区分番号

1630-1



売却区分番号

1630-1



売却区分番号

1630-1



売却区分番号

1630-1

