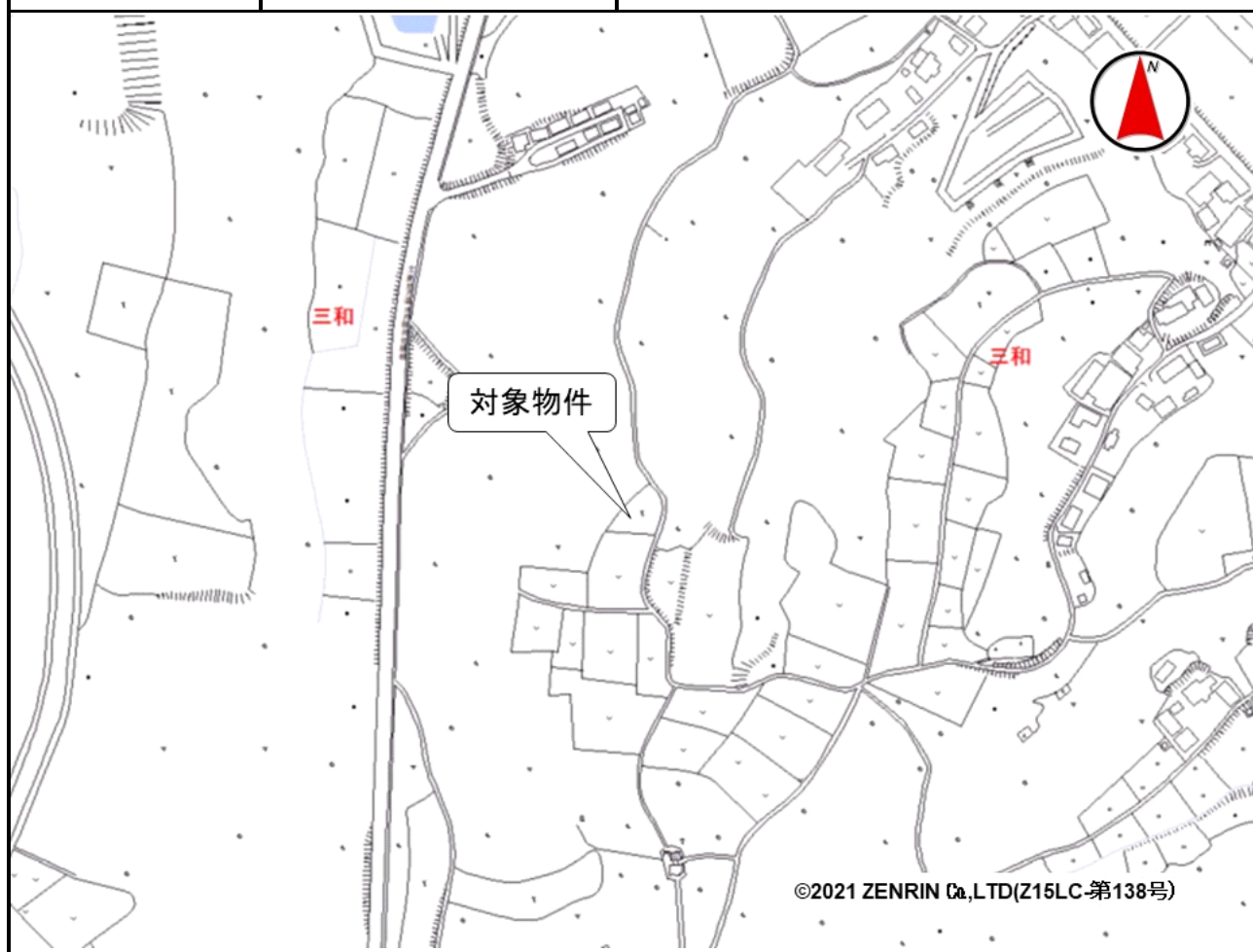


売却区分番号	1698-3		
見積価額	¥120,000	公売保証金	要しない
財産の表示	1 所在 茨城県行方市三和字西方 地番 1782番 地目 畑 地積 662平方メートル 以上登記簿による表示		
公法上の規制	区域区分が定められていない都市計画区域 用途地域の指定なし 建ぺい率 60% 容積率 200% 地域森林計画対象民有林		
接道状況	東側 幅員約2.0メートル 未舗装市道 おおむね等高接面 南側 公図幅約2.0メートル 当該南側道路は、現況存在しません。		
地盤・地勢	緩傾斜		
使用状況等	雑木・雑草が繁茂しています。		
管理状況等	—		
特記事項	1 埋蔵文化財包蔵地（穴瀬貝塚）に指定されています。 2 登記簿上の地目は農地ですが、現況は非農地です。 買受適格証明書の提出は不要です。		
住居表示等	茨城県行方市三和字宿1782番		
最寄駅等	鹿島臨海鉄道 大洗鹿島線 北浦湖畔駅 南西方約1.9キロメートル		
その他事項	公売財産の売却決定は、最高価申込者に係る入札価額をもって行います。		
留意事項	公売は現況有姿により行うものであるため、次の一般的事項を十分ご理解の上、公売へご参加ください。 <ol style="list-style-type: none"> 公売財産の面積等は公簿上によるものです。あらかじめその現況及び関係公簿等を確認してください。 公売財産の種類又は品質に関する不適合があっても、執行機関（国）は、担保責任等を負いません。 執行機関（国）は、公売財産の引渡しの義務を負わないため、使用者又は占有者に対して明渡しを求める場合や不動産内にある動産の処理などはすべて買受人の責任において行うこととなります。 土地の境界については隣接地所有者と、接面道路（私道）の利用については道路所有者とそれぞれ協議してください。 土壌汚染やアスベストなどに関する専門的な調査は行っておりません。 		

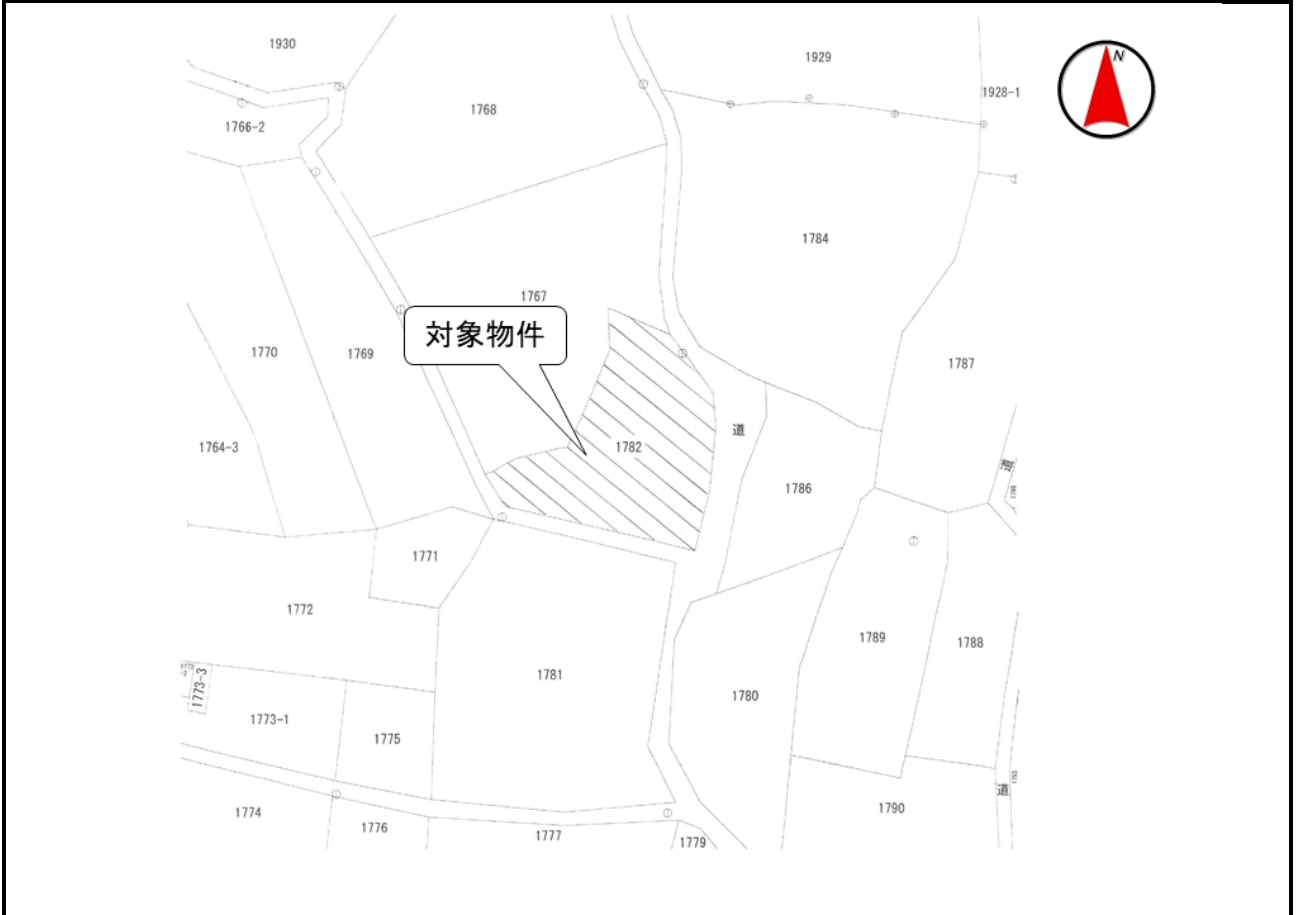
売却区分番号

1698-3



売却区分番号

1698-3



売却区分番号

1698-3

