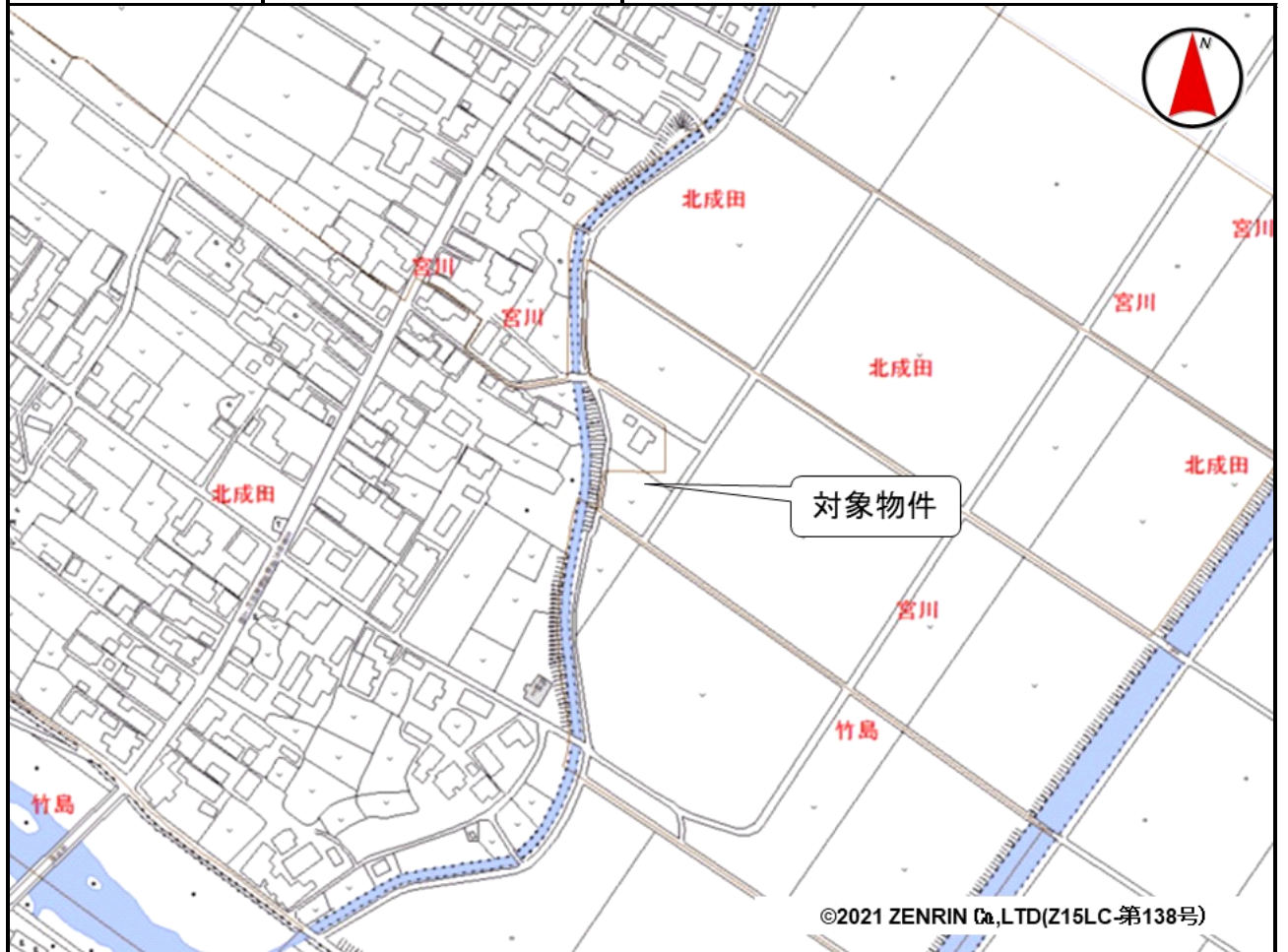


売却区分番号	1454-1		
見積価額	¥86,000	公売保証金	要しない
財産の表示	<p>1 所在 新潟県胎内市北成田字八ノ割 地番 541番5 地目 畑 地積 151平方メートル</p> <p>2 所在 新潟県胎内市北成田字八ノ割 地番 541番4 地目 宅地 地積 27.16平方メートル</p> <p>3 所在 新潟県胎内市宮川字八ノ割 地番 1390番 地目 畑 地積 97平方メートル</p> <p>4 所在 新潟県胎内市宮川字八ノ割 地番 1391番 地目 畑 地積 379平方メートル</p> <p style="text-align: right;">以上登記簿による表示</p>		
公法上の規制	<p>対象物件1及び3 区域区分が定められていない都市計画区域 用途地域の指定なし 建ぺい率 70% 容積率 200% 農業振興地域外</p> <p>対象物件2 区域区分が定められていない都市計画区域 用途地域の指定なし 建ぺい率 70% 容積率 200%</p> <p>対象物件4 区域区分が定められていない都市計画区域 用途地域の指定なし 農業振興地域 農用地区域</p>		
接道状況	<p>北西側 幅員約5.9メートル 舗装道路 南東側 幅員約5.0メートル 未舗装道路 各々おおむね等高接面 当該各道路は、いずれも建築基準法上の道路に該当しません。</p>		
地盤・地勢	ほぼ平坦		
使用状況等	<p>第三者が耕作しています。 契約書の作成及び金銭の授受は不明です。</p>		
管理状況等	—		
特記事項	<p>対象物件1、3及び4 買受人の資格その他の要件 農地につき「買受適格証明書」の提出が必要です。</p>		

売却区分番号	1454-1		
見積価額	¥86,000	公売保証金	要しない
一括換価について	対象物件は、国税徴収法第89条第3項の規定に基づき一括換価の方法により公売を行います。		
住居表示等	新潟県胎内市北成田541番5		
最寄駅等	JR（東日本）羽越本線 金塚駅 北西方約3.7キロメートル		
その他事項	公売財産の売却決定は、最高価申込者に係る入札価額をもって行います。		
留意事項	<p>公売は現況有姿により行うものであるため、次の一般的事項を十分ご理解の上、公売へご参加ください。</p> <ol style="list-style-type: none"> <li>1 公売財産の面積等は公簿上によるものです。あらかじめその現況及び関係公簿等を確認してください。</li> <li>2 公売財産の種類又は品質に関する不適合があっても、執行機関（国）は、担保責任等を負いません。</li> <li>3 執行機関（国）は、公売財産の引渡しの義務を負わないため、使用者又は占有者に対して明渡しを求める場合や不動産内にある動産の処理などはすべて買受人の責任において行うこととなります。</li> <li>4 土地の境界については隣接地所有者と、接面道路（私道）の利用については道路所有者とそれぞれ協議してください。</li> <li>5 土壌汚染やアスベストなどに関する専門的な調査は行っておりません。</li> </ol>		

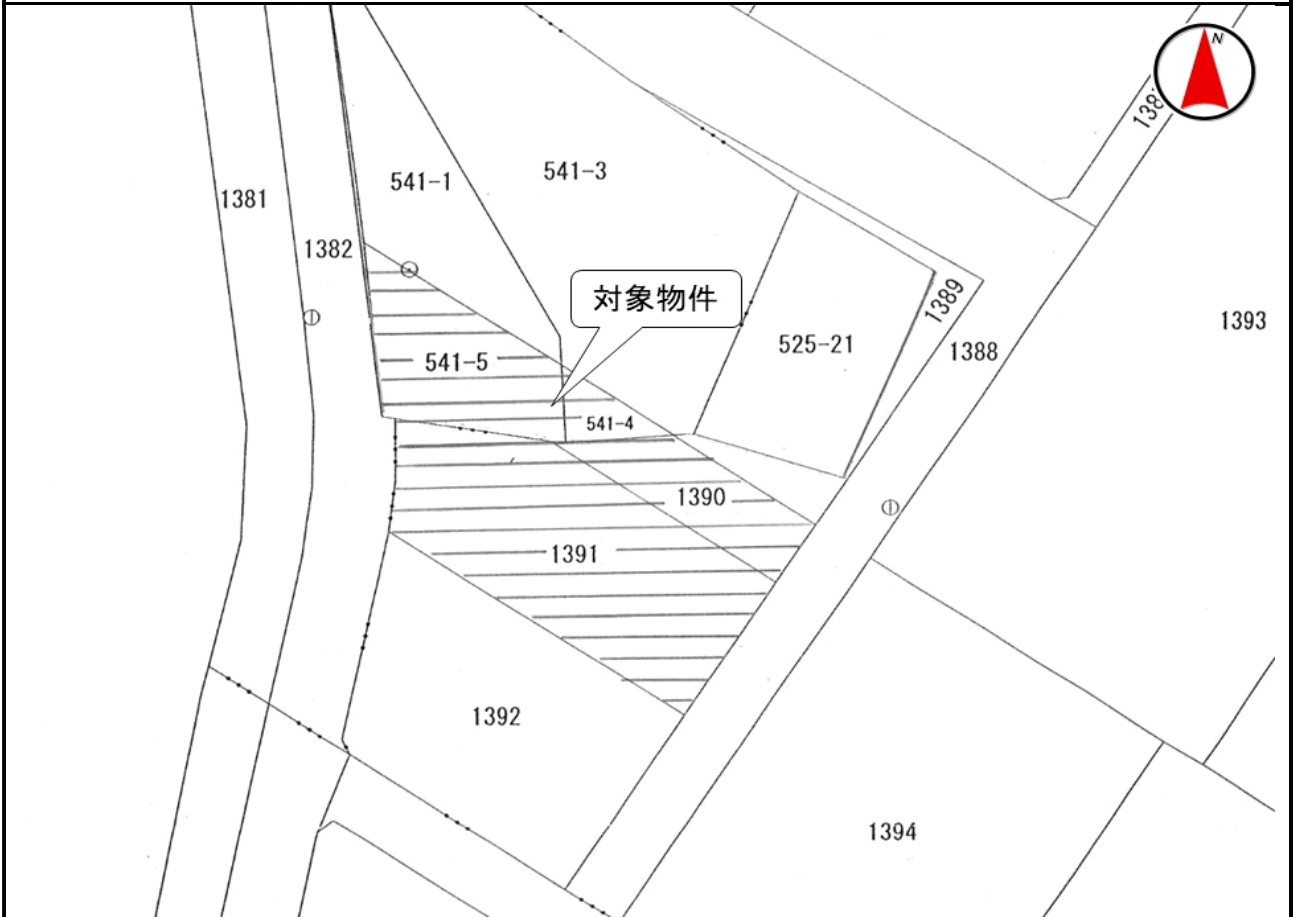
売却区分番号

1454-1



売却区分番号

1454-1



売却区分番号

1454-1

