

売却区分番号	1500-3		
見積価額	¥170,000	公売保証金	要しない
財産の表示	1 所在 新潟県上越市清里区今曾根字百五十苅 地番 670番3 地目 宅地 地積 245.59平方メートル 以上登記簿による表示		
公法上の規制	都市計画区域外 上越市景観計画		
接道状況	南側 幅員約6.7メートル 舗装市道 等高接面		
地盤・地勢	おおむね平坦		
使用状況等	ビニール製の配管が放置されています。		
管理状況等	-		
特記事項	1 上越市清里区には建築物建設の際に「建築物に関するお願い」がありますので、詳細は上越市清里区総合事務所 総務・地域振興グループ産建窓口担当（電話025-528-3111）へお問い合わせください。 2 公図上、西側隣接地に空白地があります。		
住居表示等	新潟県上越市清里区今曾根670番3		
最寄駅等	えちごトキめき鉄道 妙高はねうまライン 北新井駅 北東方約5.4キロメートル		
その他事項	公売財産の売却決定は、最高価申込者に係る入札価額をもって行います。		
留意事項	公売は現況有姿により行うものであるため、次の一般的事項を十分ご理解の上、公売へご参加ください。 <ol style="list-style-type: none"> <li>公売財産の面積等は公簿上によるものです。あらかじめその現況及び関係公簿等を確認してください。</li> <li>公売財産の種類又は品質に関する不適合があっても、執行機関（国）は、担保責任等を負いません。</li> <li>執行機関（国）は、公売財産の引渡しの義務を負わないため、使用者又は占有者に対して明渡しを求める場合や不動産内にある動産の処理などはすべて買受人の責任において行うことになります。</li> <li>土地の境界については隣接地所有者と、接面道路（私道）の利用については道路所有者とそれぞれ協議してください。</li> <li>土壌汚染やアスベストなどに関する専門的な調査は行っておりません。</li> </ol>		

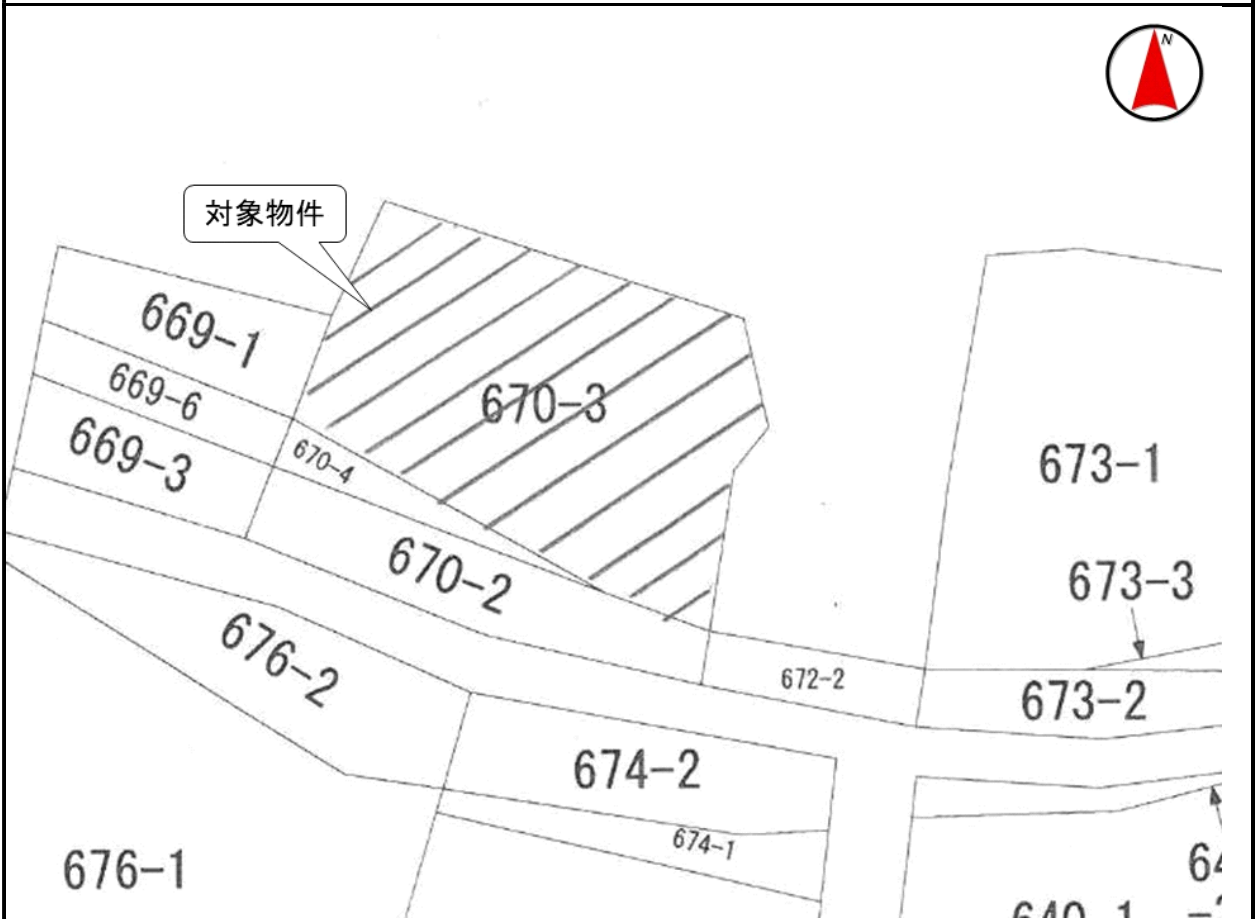
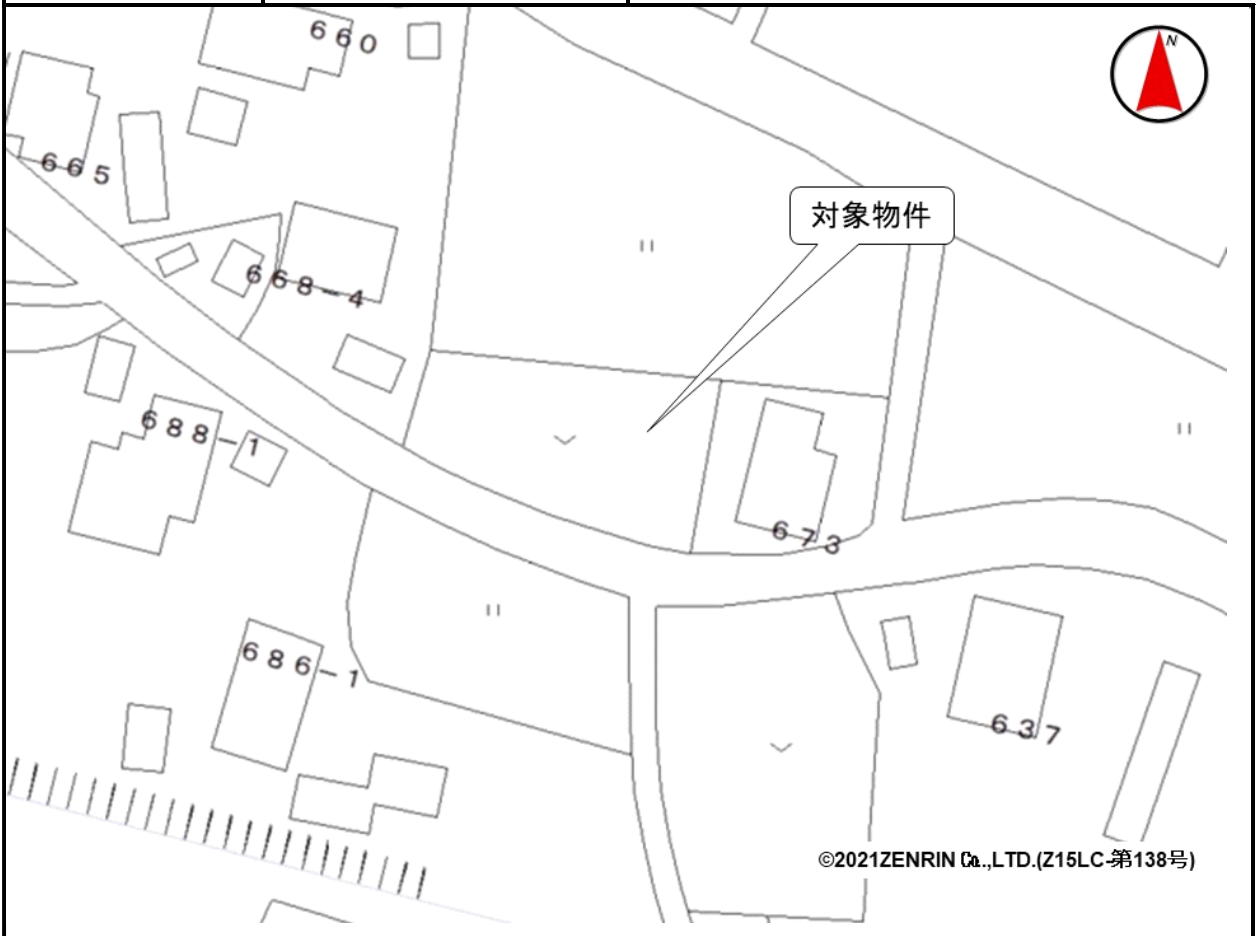
売却区分番号

1500-3



売却区分番号

1500-3



売却区分番号

1500-3

