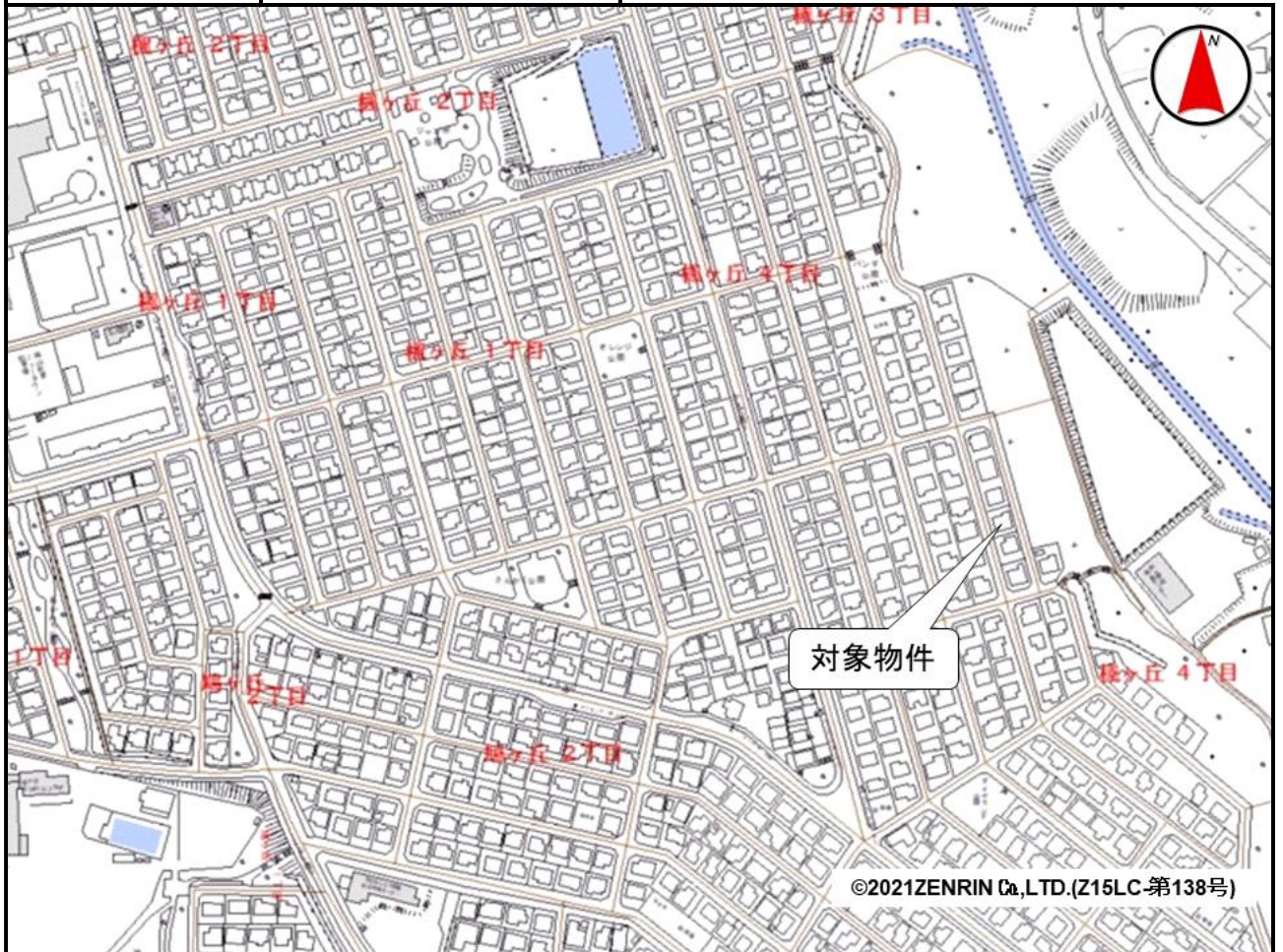


売却区分番号	1683-3		
見積価額	¥5,740,000	公売保証金	¥600,000
財産の表示	<p>1 所在 埼玉県比企郡鳩山町楓ヶ丘四丁目 地番 664番287 地目 宅地 地積 224.71平方メートル</p> <p>2 所在 埼玉県比企郡鳩山町楓ヶ丘四丁目 664番地287 家屋番号 664番287 種類 居宅 構造 木造瓦葺2階建 床面積 1階72.52平方メートル 2階40.57平方メートル</p> <p style="text-align: right;">以上登記簿による表示</p>		
間取り	—	駐車場の有無	—
公法上の規制	市街化区域 第一種低層住居専用地域 建ぺい率 50% 容積率 80% 鳩山ニュータウン第二次建築協定(2番) 埼玉県景観条例		
接道状況	西側 幅員約4.3メートル 舗装町道 等高から約0.8メートル高位接面 東側 幅員約4.3メートル 舗装町道 約1.8から2.3メートル高位接面		
地盤・地勢	平坦		
使用状況等	対象物件1 対象物件2の敷地として使用されています。 物件所有者のカーポート、簡易物置があります。 対象物件2 昭和50年頃建築。 昭和56年頃増築。 現在空き家。		
管理状況等	—		
特記事項	対象物件は、国税徴収法第89条の2の規定による換価執行決定に基づき公売を行います。		
一括換価について	対象物件は、国税徴収法第89条第3項の規定に基づき一括換価の方法により公売を行います。 なお、見積価額の内訳は以下のとおりです。 対象物件1(土地) 5,200,000円 対象物件2(建物) 540,000円		
住居表示等	埼玉県比企郡鳩山町楓ヶ丘4丁目11番3		
最寄駅等	東武鉄道 東上本線 高坂駅 南西方約5.6キロメートル		
その他事項	公売財産の売却決定は、最高価申込者に係る入札価額をもって行います。		

売却区分番号	1683-3		
見積価額	¥5,740,000	公売保証金	¥600,000
留意事項	<p>公売は現況有姿により行うものであるため、次の一般的事項を十分ご理解の上、公売へご参加ください。</p> <ol style="list-style-type: none"> 1 公売財産の面積等は公簿上によるものです。あらかじめその現況及び関係公簿等を確認してください。 2 公売財産の種類又は品質に関する不適合があっても、執行機関（国）は、担保責任等を負いません。 3 執行機関（国）は、公売財産の引渡しの義務を負わないため、使用者又は占有者に対して明渡しを求める場合や不動産内にある動産の処理などはすべて買受人の責任において行うことになります。 4 土地の境界については隣接地所有者と、接面道路（私道）の利用については道路所有者とそれぞれ協議してください。 5 土壌汚染やアスベストなどに関する専門的な調査は行っていません。 		

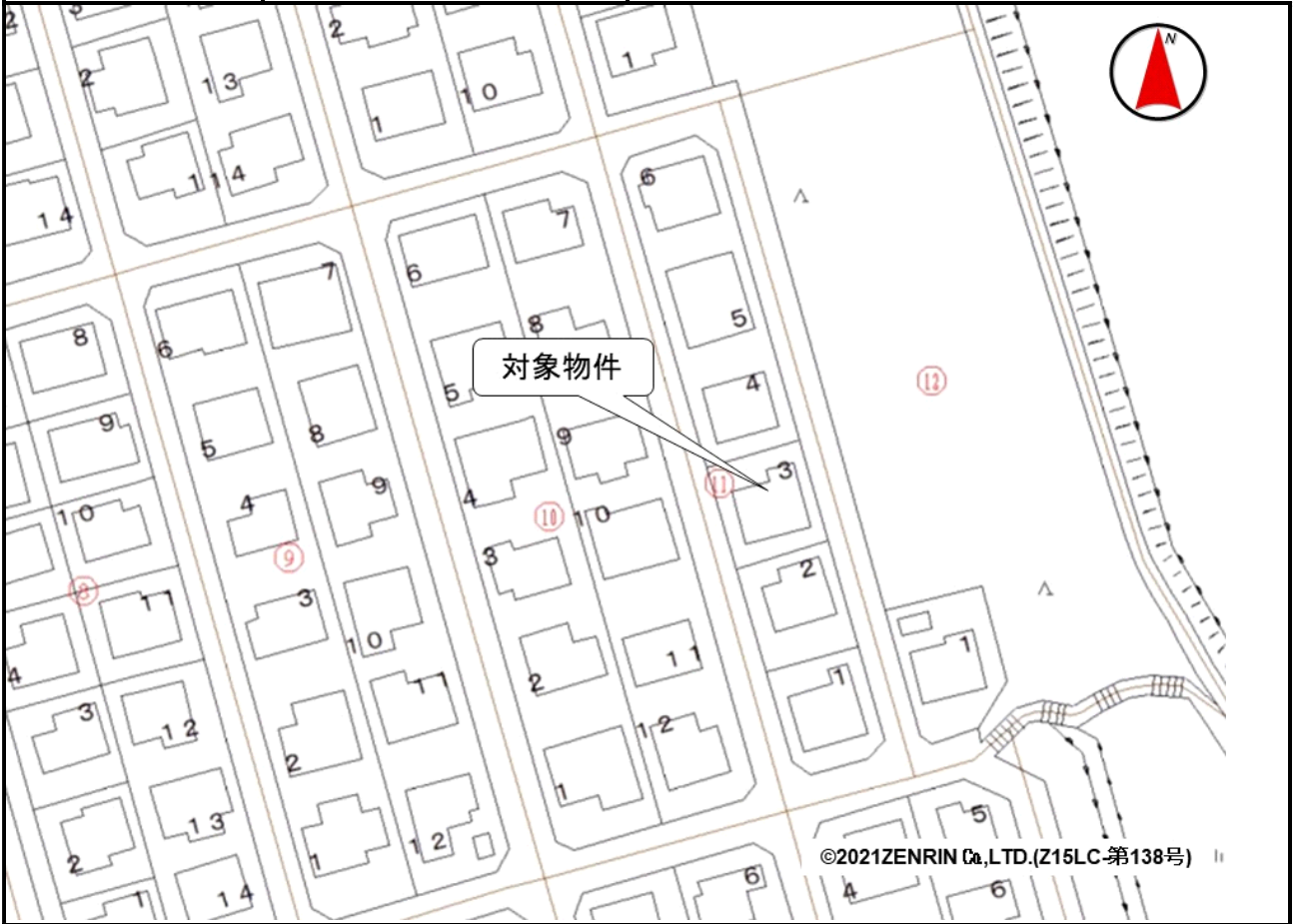
売却区分番号

1683-3



売却区分番号

1683-3



売却区分番号

1683-3

