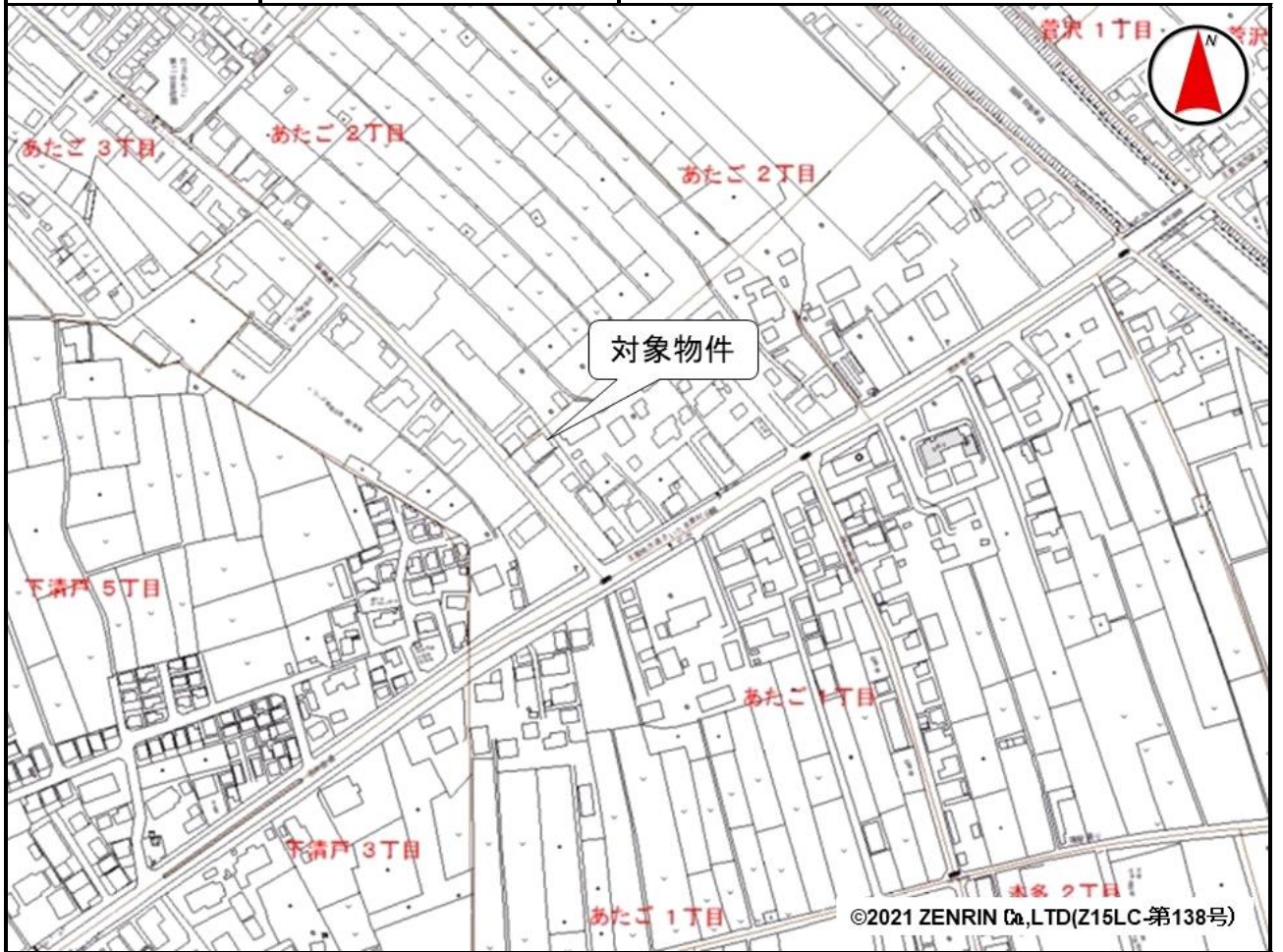


売却区分番号	1703-1		
見積価額	¥16,370,000	公売保証金	¥2,000,000
財産の表示	<p>1 所在 埼玉県新座市あたご二丁目 地番 271番1 地目 宅地 地積 330.00平方メートル</p> <p>2 所在 埼玉県新座市あたご二丁目 271番地1 家屋番号 271番1 種類 倉庫 事務所 居宅 構造 鉄骨・木造スレート葺陸屋根2階建 床面積 1階150.62平方メートル 2階87.04平方メートル</p> <p style="text-align: right;">以上登記簿による表示</p>		
間取り	—	駐車場の有無	有
公法上の規制	市街化調整区域 建ぺい率 60% 容積率 200% 新座市景観計画		
接道状況	南西側 幅員約8.0メートル 舗装市道 ほぼ等高接面		
地盤・地勢	ほぼ平坦		
使用状況等	<p>対象物件1 対象物件2の敷地及び駐車場として使用されています。 南西端に電柱があります。</p> <p>対象物件2 昭和60年頃建築。 1階南西側店舗入口部分に風除室(約3平方メートル)があります。 1階部分及び店舗前駐車場の一部を第三者に賃貸しています。 賃貸借契約の内容は次のとおりです。 契約年月日 令和3年6月9日 契約形態 書面(店舗賃貸借契約書) 契約期間 令和3年7月1日から令和8年6月30日 月額賃料 130,000円(別途消費税) 2階は物件所有者が事務所として使用しています。 2階で猫を2匹飼育しています。 駐車場について、物件所有者と上記賃借人との間で台数等の取り決めはなく、共同で使用しています。</p>		
管理状況等	—		
特記事項	<p>1 対象物件2は、既存宅地確認に基づき建築されていますが、用途変更について都市計画法第43条許可を受けていません。詳細については、新座市都市計画課開発指導係(電話048-477-3989)にお問い合わせください。</p> <p>2 対象物件2については、消費税法施行令第70条の12第5項の規定に基づき、買受人の求めに応じて、関東信越国税局が適格請求書を交付します。</p>		

売却区分番号	1703-1		
見積価額	¥16,370,000	公売保証金	¥2,000,000
	見積価額に占める対象物件2の価額の割合は3.79%です。		
一括換価について	<p>対象物件は、国税徴収法第89条第3項の規定に基づき一括換価の方法により公売を行います。</p> <p>なお、見積価額の内訳は以下のとおりです。</p> <p>対象物件1（土地） 15,750,000円</p> <p>対象物件2（建物） 620,000円</p>		
住居表示等	埼玉県新座市あたご二丁目2番16号		
最寄駅等	JR（東日本）武蔵野線 新座駅 南西方約2.0キロメートル		
その他事項	公売財産の売却決定は、最高価申込者に係る入札価額をもって行います。		
留意事項	<p>公売は現況有姿により行うものであるため、次の一般的事項を十分ご理解の上、公売へご参加ください。</p> <ol style="list-style-type: none"> 1 公売財産の面積等は公簿上によるものです。あらかじめその現況及び関係公簿等を確認してください。 2 公売財産の種類又は品質に関する不適合があっても、執行機関（国）は、担保責任等を負いません。 3 執行機関（国）は、公売財産の引渡しの義務を負わないため、使用者又は占有者に対して明渡しを求める場合や不動産内にある動産の処理などはすべて買受人の責任において行うこととなります。 4 土地の境界については隣接地所有者と、接面道路（私道）の利用については道路所有者とそれぞれ協議してください。 5 土壌汚染やアスベストなどに関する専門的な調査は行っておりません。 		

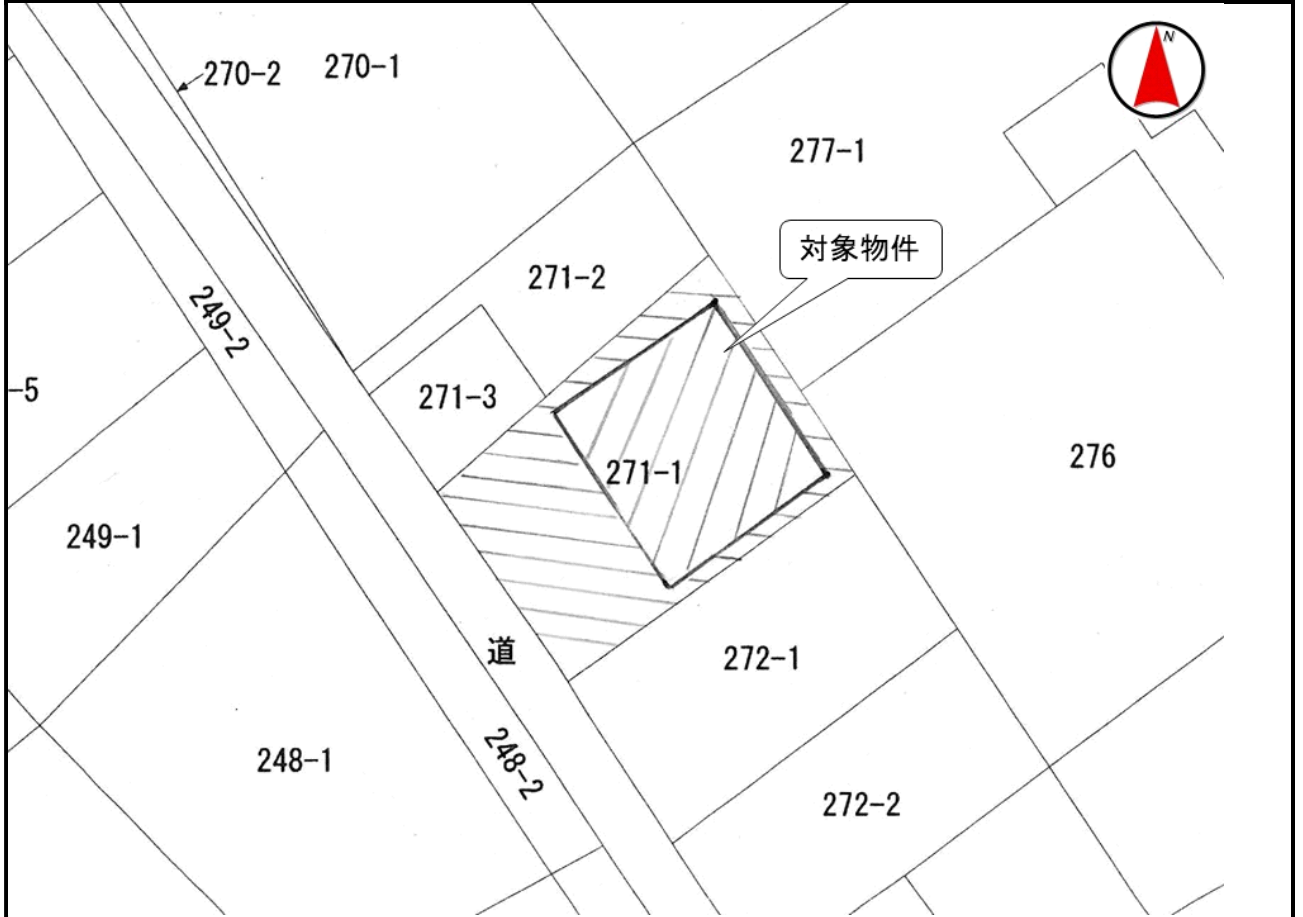
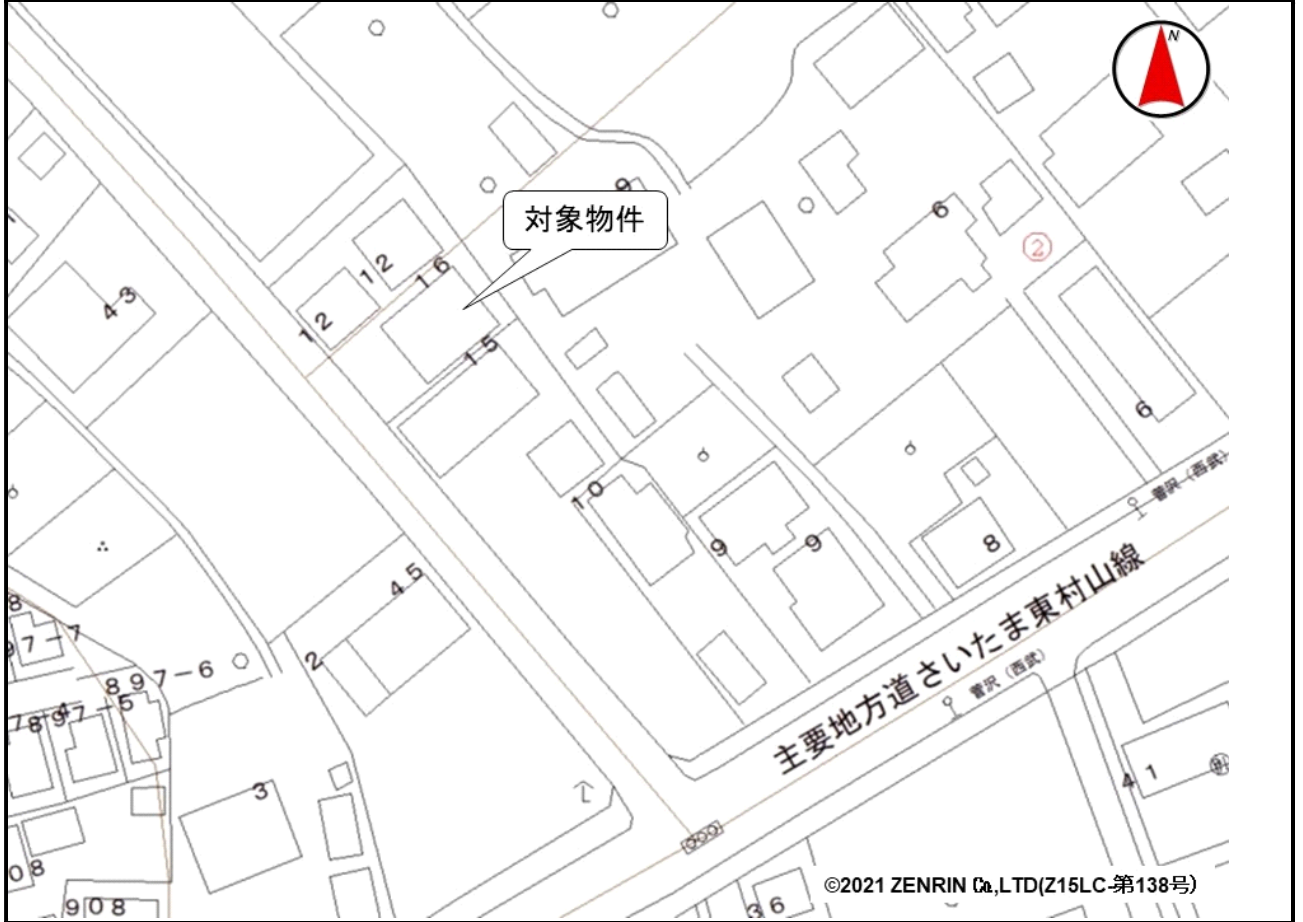
売却区分番号

1703-1



売却区分番号

1703-1

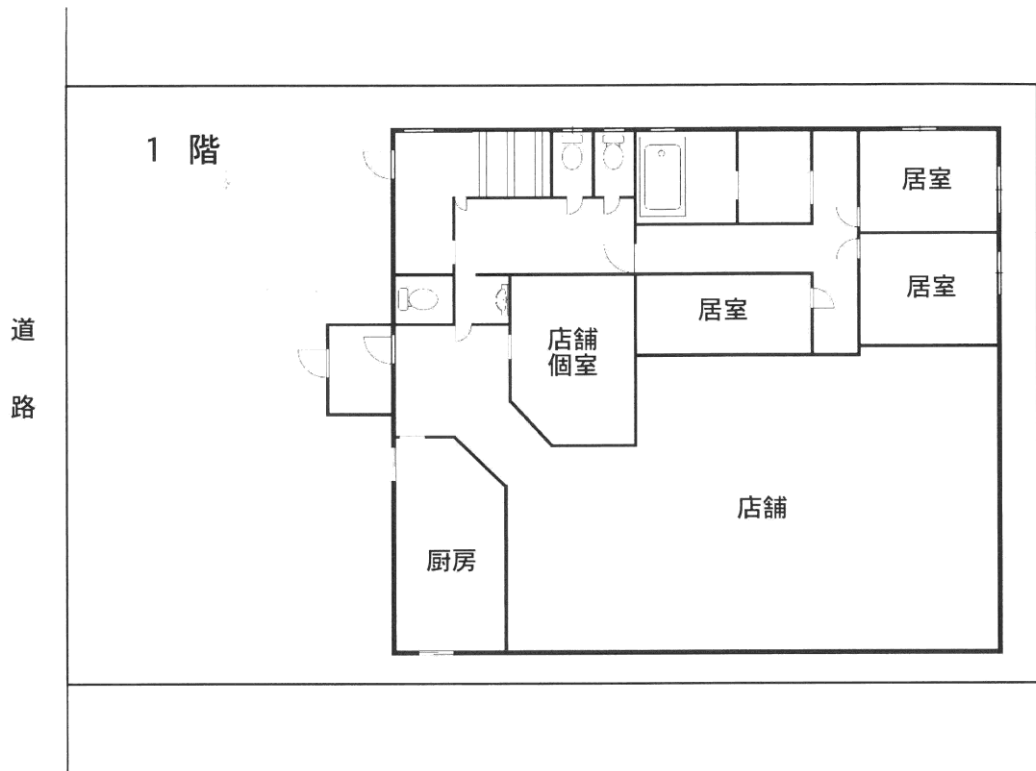


売却区分番号

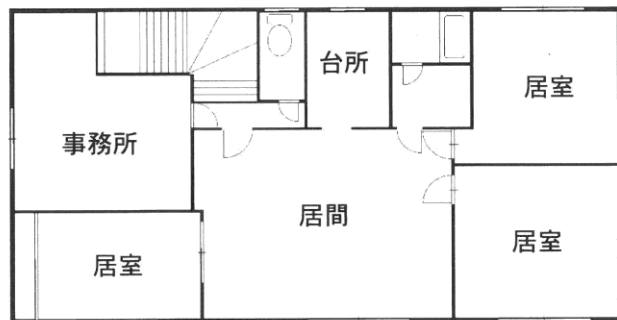
1703-1



建物間取図



2 階



間取りの概略を示すものであり、
現況と異なる場合があります。