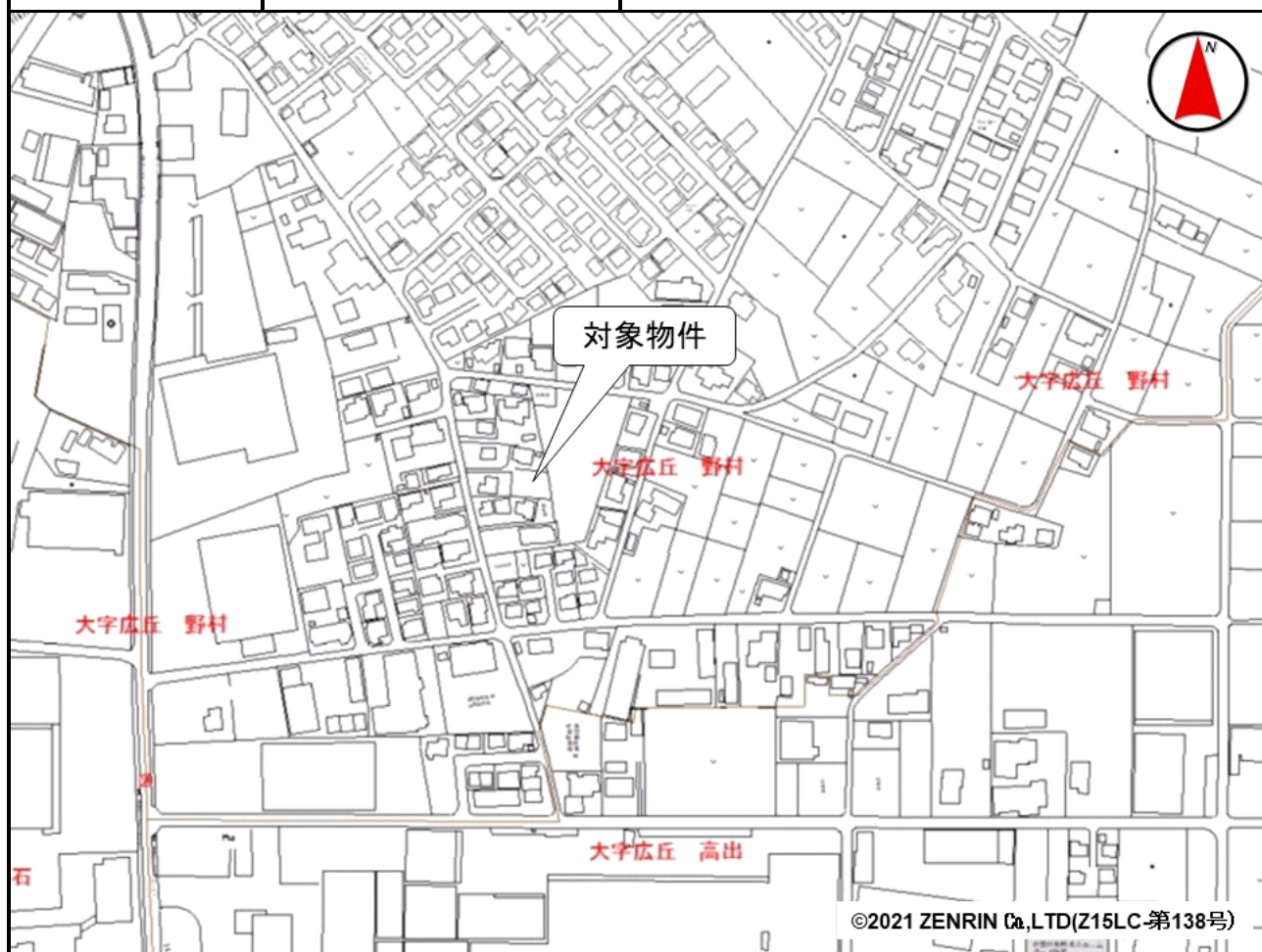


売却区分番号	1491-1		
見積価額	¥1,190,000	公売保証金	¥200,000
財産の表示	1 所在 長野県塩尻市大字広丘野村字桔梗ヶ原 地番 1375番14 地目 宅地 地積 340.53平方メートル		以上登記簿による表示
公法上の規制	市街化区域 工業地域 建ぺい率 60% 容積率 200% 長野県景観計画		
接道状況	西側 幅員約4.0メートル 舗装市道 等高接面		
地盤・地勢	おおむね平坦ですが、一部土盛りがされています。		
使用状況等	雑草及び雑木が繁茂しています。 対象物件の東端に、物件所有者の石祠が設置されています。		
管理状況等	—		
特記事項	対象物件は、路地状部分の一部が狭窄なために建築基準法上の接道義務が満たされていない可能性があります。 西側で接する件外土地（1375番2）は、道路内民有地です。 接道義務については塩尻市役所建築住宅課、道路内民有地については塩尻市役所建設課にお問い合わせください（塩尻市役所代表電話0263-52-0280）。		
住居表示等	長野県塩尻市大字広丘野村1375番14		
最寄駅等	JR（東日本）篠ノ井線 広丘駅 南東方約1.5キロメートル		
その他事項	公売財産の売却決定は、最高価申込者に係る入札価額をもって行います。		
留意事項	公売は現況有姿により行うものであるため、次の一般的事項を十分ご理解の上、公売へご参加ください。 <ol style="list-style-type: none"> 1 公売財産の面積等は公簿上によるものです。あらかじめその現況及び関係公簿等を確認してください。 2 公売財産の種類又は品質に関する不適合があっても、執行機関（国）は、担保責任等を負いません。 3 執行機関（国）は、公売財産の引渡しの義務を負わないため、使用者又は占有者に対して明渡しを求める場合や不動産内にある動産の処理などはすべて買受人の責任において行うこととなります。 4 土地の境界については隣接地所有者と、接面道路（私道）の利用については道路所有者とそれぞれ協議してください。 5 土壌汚染やアスベストなどに関する専門的な調査は行っておりません。 		

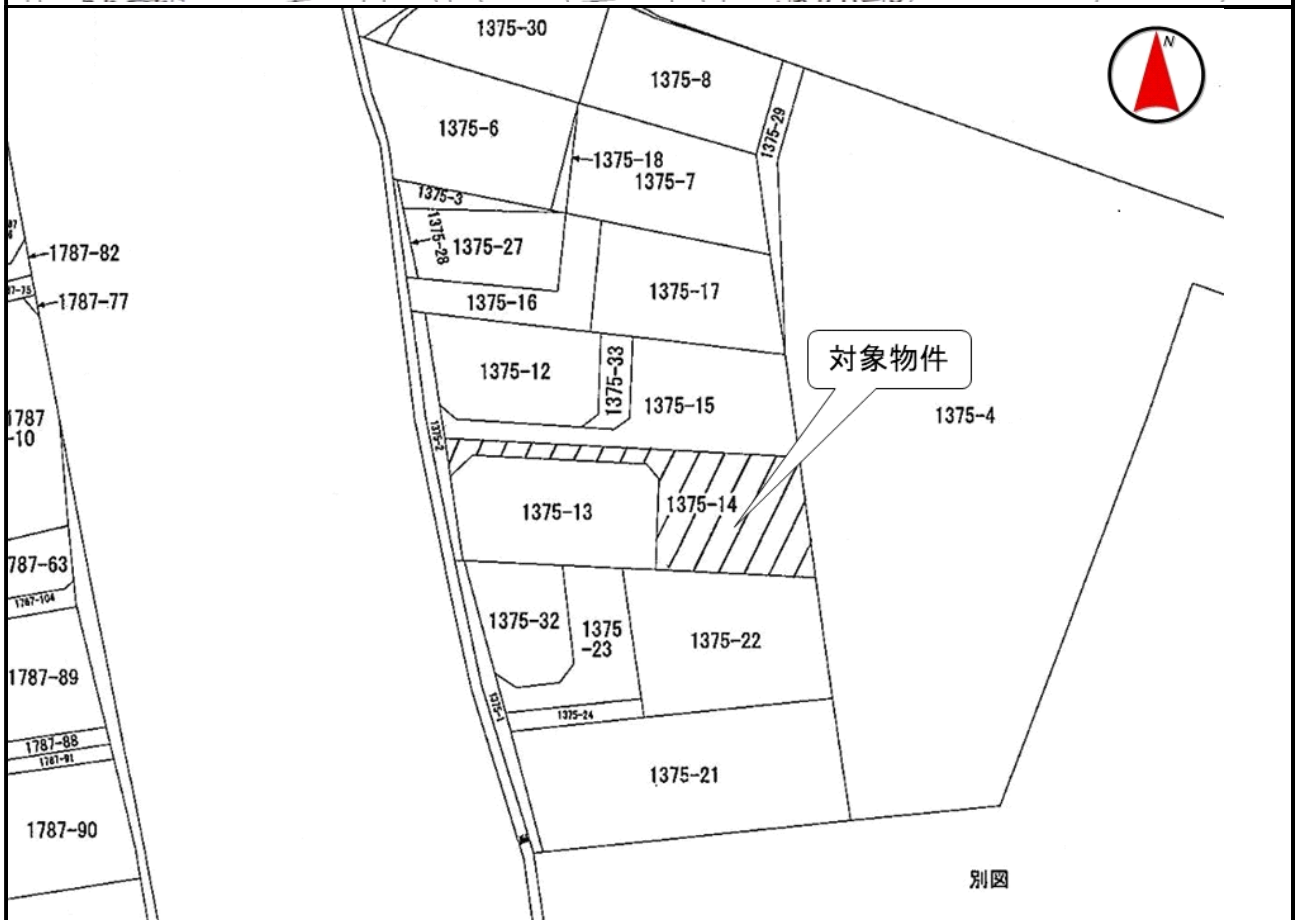
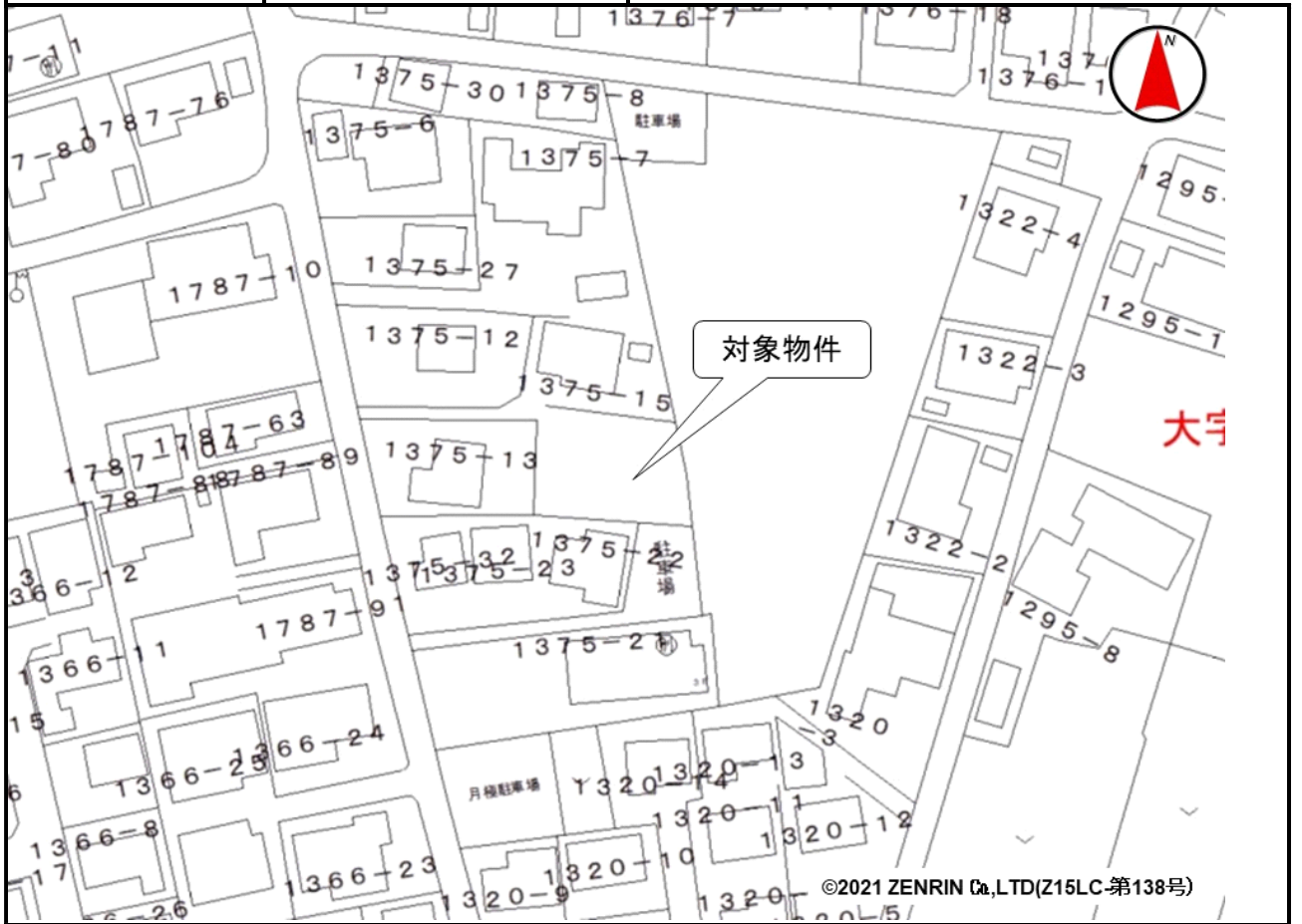
売却区分番号

1491-1



売却区分番号

1491-1



売却区分番号

1491-1

