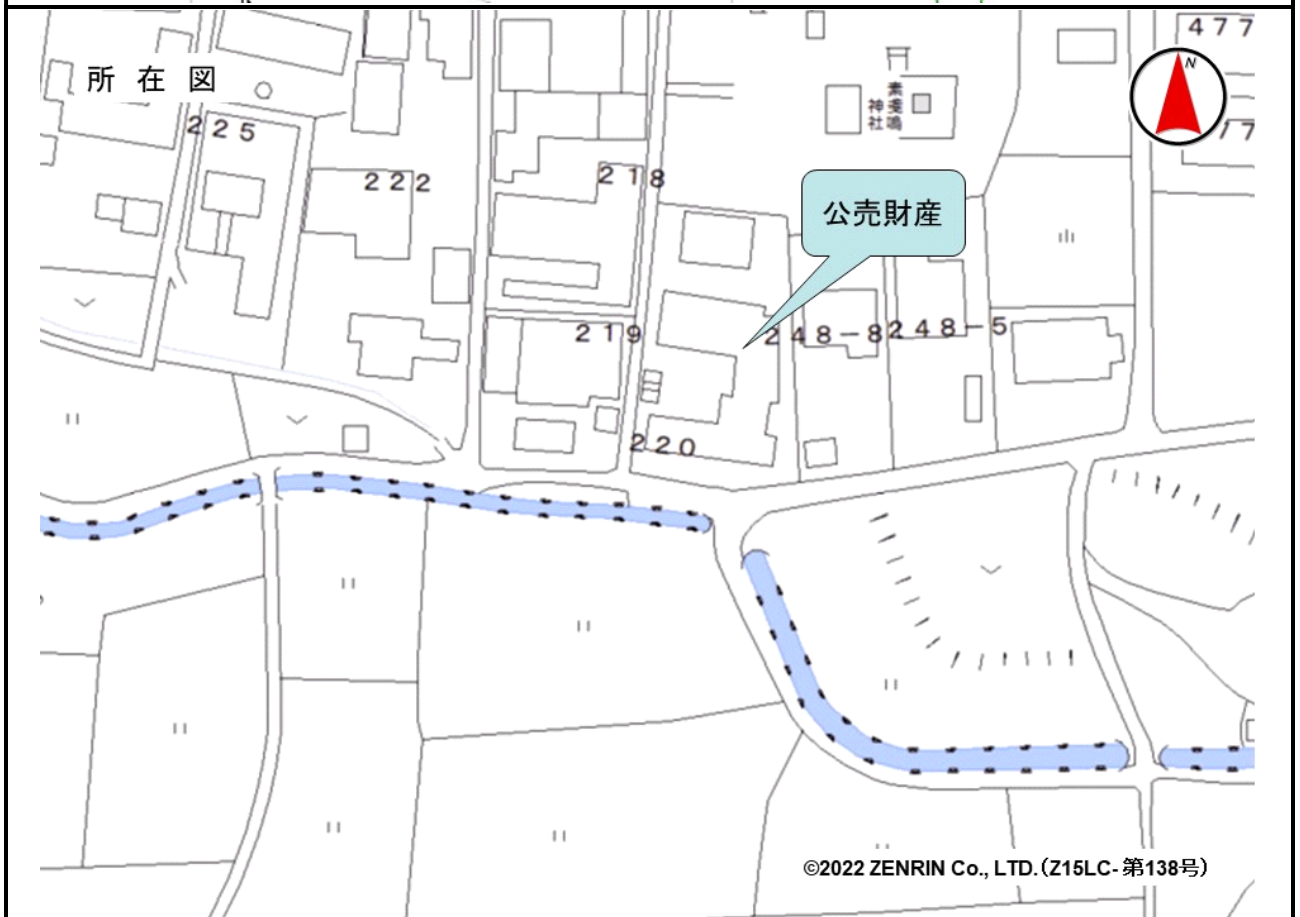


売却区分番号	860-1		
見積価額	¥9,539,000	公売保証金	¥1,000,000
財産の表示	<p>1 所在 奈良県天理市佐保庄町 地番 220番 地目 宅地 地積 366.94 m<sup>2</sup></p> <p>2 所在 奈良県天理市佐保庄町 地番 221番 地目 山林 地積 247 m<sup>2</sup></p> <p>3 (主である建物の表示) 所在 奈良県天理市佐保庄町 220番地、221番地 家屋番号 220番 種類 居宅 構造 軽量鉄骨造スレート葺2階建 床面積 1階 110.80 m<sup>2</sup> 2階 59.62 m<sup>2</sup></p> <p>(附属建物の表示) 符号 1 種類 物置 構造 木造かわらぶき平家建 床面積 49.62 m<sup>2</sup></p> <p>符号 2 種類 居宅・物置 構造 木造かわらぶき2階建 床面積 1階 82.20 m<sup>2</sup> 2階 19.42 m<sup>2</sup></p> <p>符号 3 種類 物置・車庫 構造 鉄骨造亜鉛メッキ鋼板ぶき2階建 床面積 1階 60.02 m<sup>2</sup> 2階 67.67 m<sup>2</sup></p> <p style="text-align: right;">以上登記簿による表示</p>		
公法上の規制	市街化調整区域 建ぺい率 70% 容積率 400% 周知の埋蔵文化財包蔵地「乙木・佐保庄遺跡」		
接道状況	公売財産1及び2は2筆一体で、南側で幅員約3.0～3.8メートルの舗装里道（建築基準法第42条第2項該当）に、西側で幅員約2.3メートルの舗装里道（建築基準法上、未判定）に、それぞれほぼ等高に接面する。		
地盤・地勢	公売財産1及び2は2筆一体で、間口約20メートル、奥行き約37メートルの不整形な画地であり、地勢はほぼ平坦である。		
使用状況等	公売財産1及び2は、公売財産3の敷地として利用されている。		

売却区分番号	860-1		
見積価額	¥9,539,000	公売保証金	¥1,000,000
	公売財産3は、昭和51年5月頃他の建築であり、令和5年10月現在、公売財産所有者に利用されていると見込まれる。		
管理状況等	—		
特記事項	—		
住居表示等	奈良県天理市佐保庄町220番地		
最寄駅等	JR（西日本）桜井線 長柄駅 東方約1.0キロメートル（道路距離）		
その他事項	公売財産の売却決定は、最高価申込者に係る入札価額をもって行います。		
留意事項	<ol style="list-style-type: none"> <li>1 公売財産については、あらかじめその現況及び関係公簿等をご確認ください。</li> <li>2 掲載している図面及び写真が現況と異なる場合は、現況を優先します。</li> <li>3 公売財産に財産の種類又は品質に関する不適合があっても、執行機関（国）は、担保責任を負いません。</li> <li>4 執行機関（国）は、公売財産の引渡義務を負わないため、使用者又は占有者に対して明渡しを求める場合や、公売財産内にある動産等の処理については買受人が行うこととなります。</li> <li>5 土地の境界については隣接地所有者と、接面道路（私道）の利用については道路所有者とそれぞれ協議してください。</li> <li>6 土壌汚染やアスベストなどに関する専門的な調査は行っておりません。</li> <li>7 権利移転及び危険負担の移転の時期は、売却決定後、買受人が買受代金を納付した時です。 ただし、法令等の規定により許可又は登録等を要する公売財産については、関係機関の許可又は登録等の要件を満たさなければ、権利移転の効力は生じません。</li> <li>8 公売財産の権利移転に伴う費用は買受人の負担となります。</li> <li>9 公売を中止する場合がありますので、入札前に公売中止の有無をご確認ください。</li> <li>10 売却区分番号内に複数の財産（財産が一つで所有者を異にする場合を含む。）があるものについては、国税徴収法第89条第3項の規定に基づき、一括換価の方法により公売を行います。</li> </ol>		

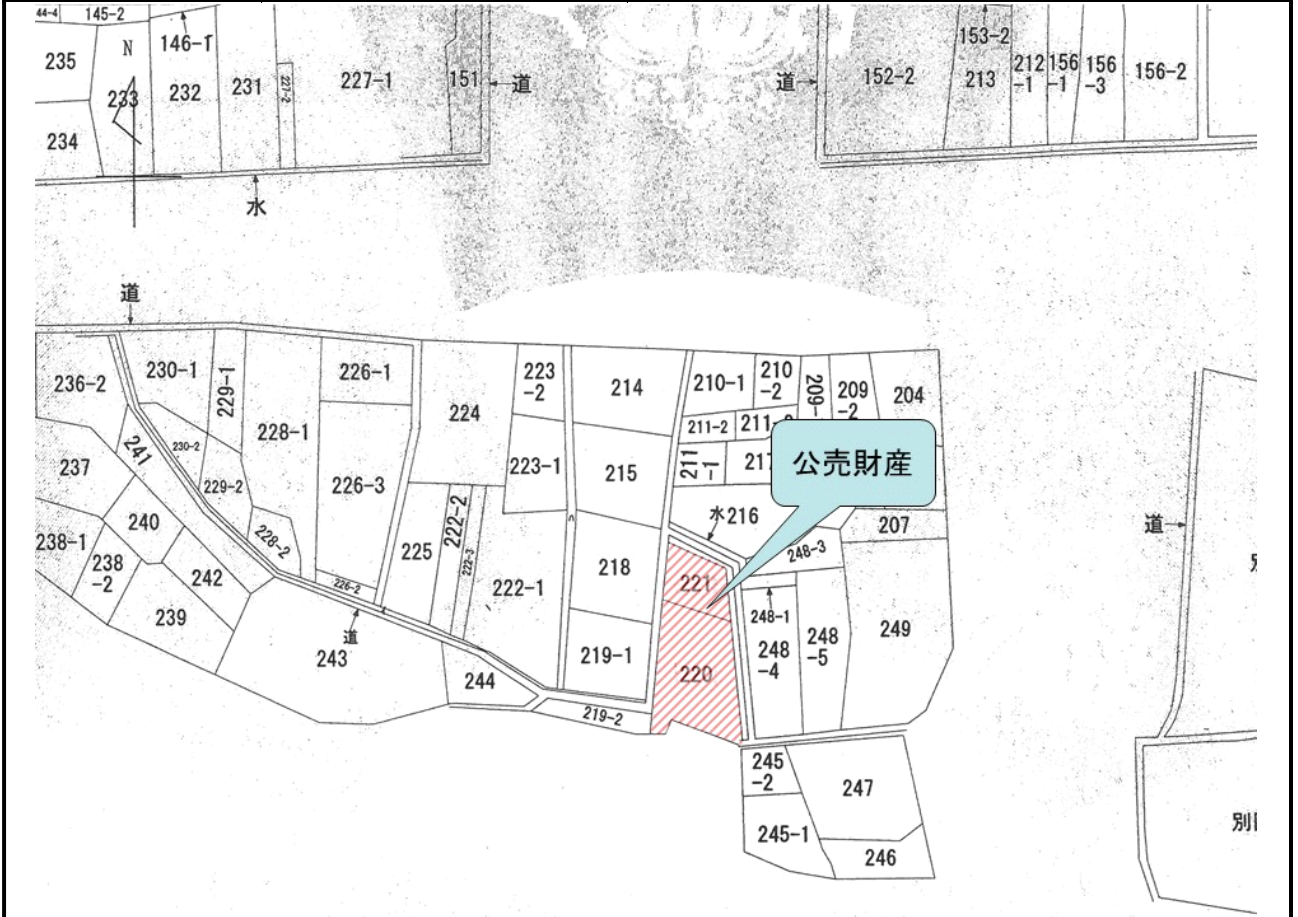
売却区分番号

860-1



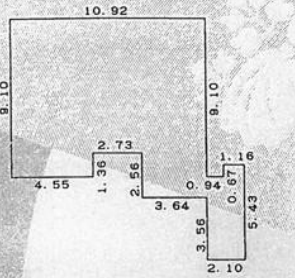
売却区分番号

860-1



たる建物

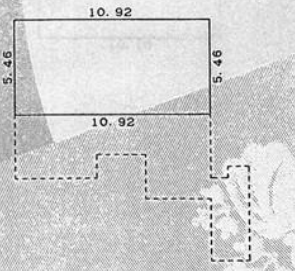
(1階)



求積表

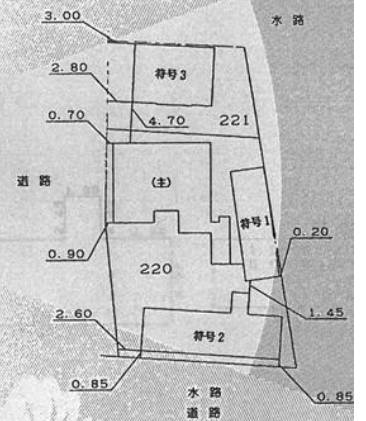
7.74 x 10.92=	84.5208
1.36 x 4.55=	6.1880
0.67 x 1.16=	0.7772
2.56 x 3.64=	9.3184
4.76 x 2.10=	9.9960
合計	110.8004
床面積	110.80㎡

(2階)



求積表

5.46 x 10.92=	59.6232
床面積	59.62㎡





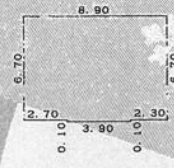
売却区分番号

860-1

建物の所在 天理市佐保庄町220番地・221番地

附属建物(符号3)

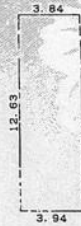
(1階)



求積表

8.90 x 6.70	=	59.6300
3.90 x 0.10	=	0.3900
合計		60.0200
床面積		60.02㎡

附属建物(符号1)

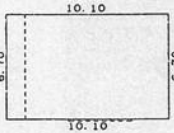


37438

求積表

(3.84 + 3.94) x 2.80/2	=	10.8920
3.94 x 9.83	=	38.7302
合計		49.6222
床面積		49.62㎡

(2階)

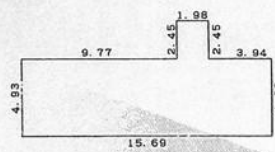


求積表

6.70 x 10.10	=	67.6700
床面積		67.67㎡

附属建物(符号2)

(1階)



求積表

1.98 x 2.45	=	4.8510
15.69 x 4.93	=	77.3517
合計		82.2027
床面積		82.20㎡

(2階)



求積表

4.93 x 3.94	=	19.4242
床面積		19.42㎡

