

売却区分番号	446 - 31		
見積価額	¥4,500,000	公売保証金	¥500,000
財産の表示	<p>1 所在 千葉県佐倉市臼井田字長作 地番 594番 地目 山林 地積 161平方メートル</p> <p>2 所在 千葉県佐倉市臼井田字長作 地番 595番1 地目 畑 地積 519平方メートル</p> <p style="text-align: right;">以上登記簿による表示</p>		
公法上の規制	<p>第1種低層住居専用地域 日影規制（4時間－2.5時間） 土砂災害特別警戒区域 宅地造成等工事規制区域 建蔽率 60% 容積率 150%</p>		
接道状況	北東側 幅員約4.4～5.2メートル舗装市道		ほぼ等高接面
地盤・地勢	<p>西部分 東向き傾斜地 その他の部分 ほぼ平坦地（一部南向き緩傾斜地）</p>		
使用状況等	雑木・雑草繁茂		
特記事項	<p>南東側及び南西側の境界は判然としない。 公図は現況と相違しており、登記数量と現況数量が相違している可能性がある。 動産あり 土砂災害警戒区域 千葉県がけ条例の適用範囲に該当する。 対象物件2 買受人の資格その他の要件 現況非農地であるが、「買受適格証明書」の提出を要する。</p>		
住居表示等	千葉県佐倉市臼井田592番1付近		
最寄駅等	京成電鉄 本線 京成臼井駅 徒歩約15分		
その他事項	公売財産の売却決定は、最高価申込者に係る入札価額をもって行います。		

売却区分番号	446 - 31		
見積価額	¥4,500,000	公売保証金	¥500,000
留意事項	<p>公売は現況有姿により行うものであるため、次の一般的事項を十分ご理解の上、公売へご参加ください。</p> <ol style="list-style-type: none"> <li>1 公売財産については、あらかじめその現況及び関係公簿等を確認してください。</li> <li>2 公売財産に財産の種類又は品質に関する不適合があっても、執行機関（国）は、担保責任を負いません。</li> <li>3 執行機関（国）は、公売財産の引渡義務を負わないため、使用者又は占有者に対して明渡しを求める場合や不動産内にある動産の処理などはすべて買受人の責任において行うことになります。</li> <li>4 土地の境界については隣接地所有者と、接面道路（私道）の利用については道路所有者とそれぞれ協議してください。</li> <li>5 土壌汚染やアスベストなどに関する専門的な調査は行っておりません。</li> </ol> <p>なお、売却区分番号内に複数の財産（財産が一つで所有者を異にする場合を含む。）があるものについては、国税徴収法第89条第3項の規定に基づき、一括換価の方法により公売を行います。</p>		

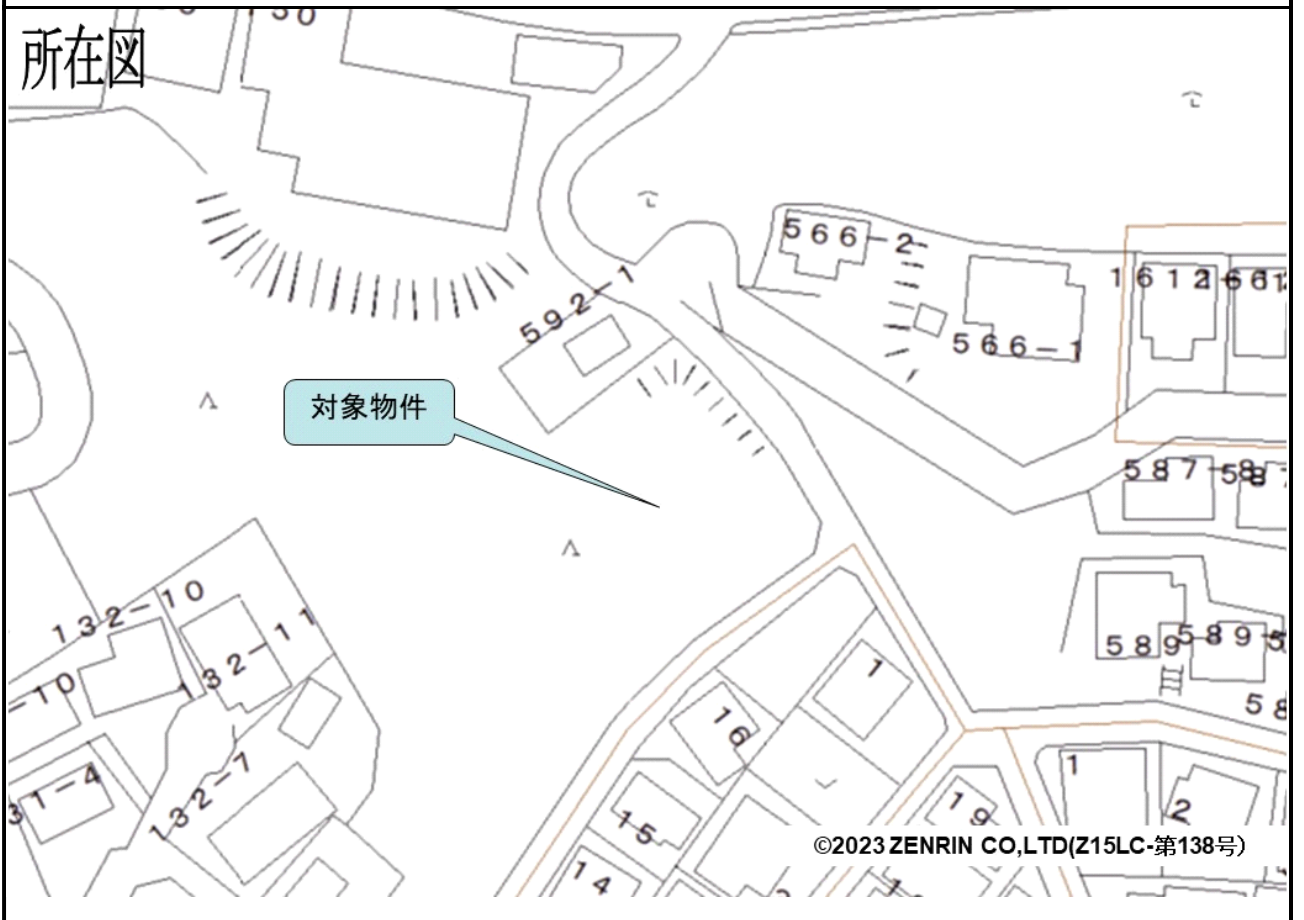
売却区分番号

446-31

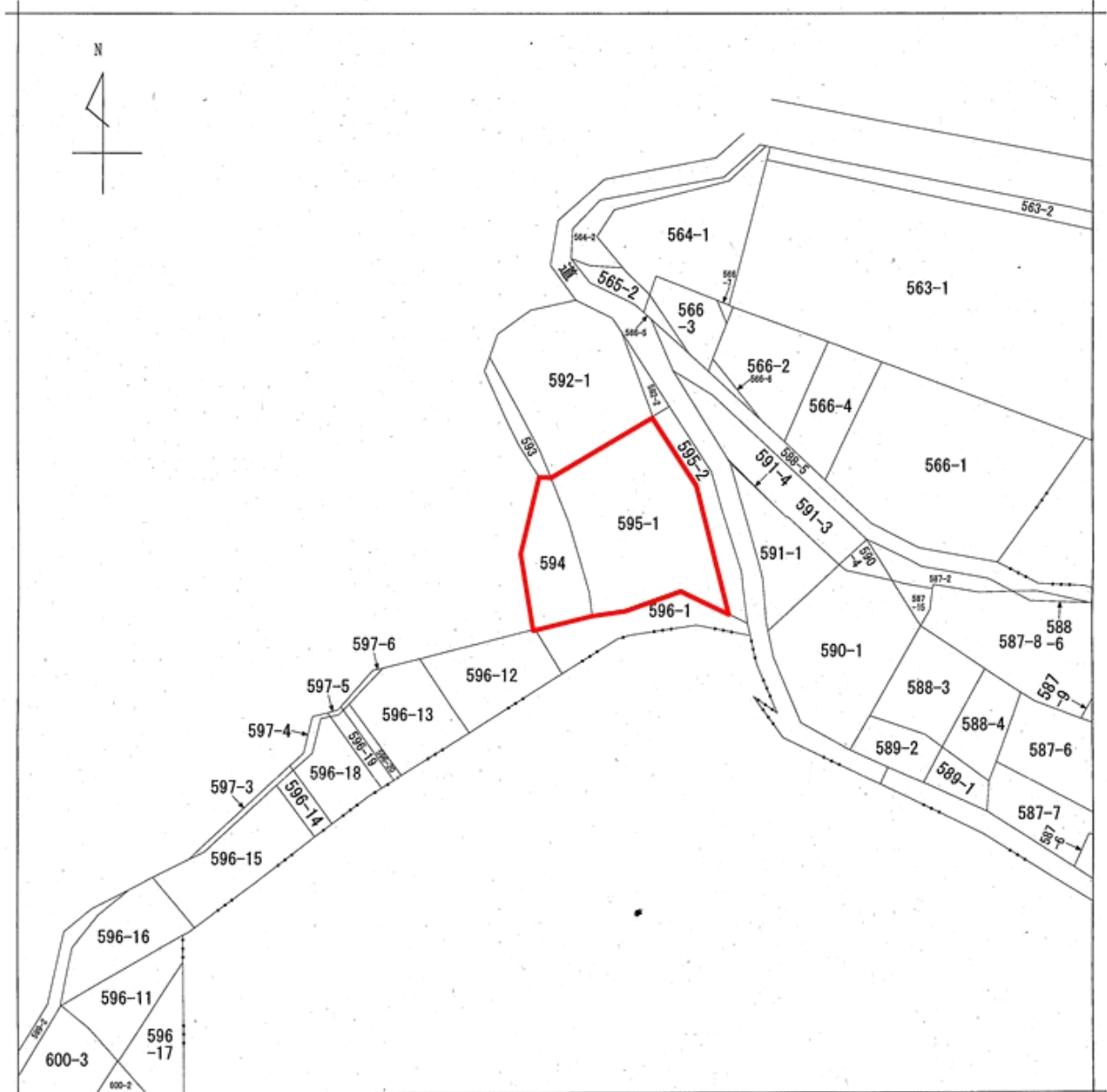
位置図



所在図



# 見取図



売却区分番号

446 - 31

