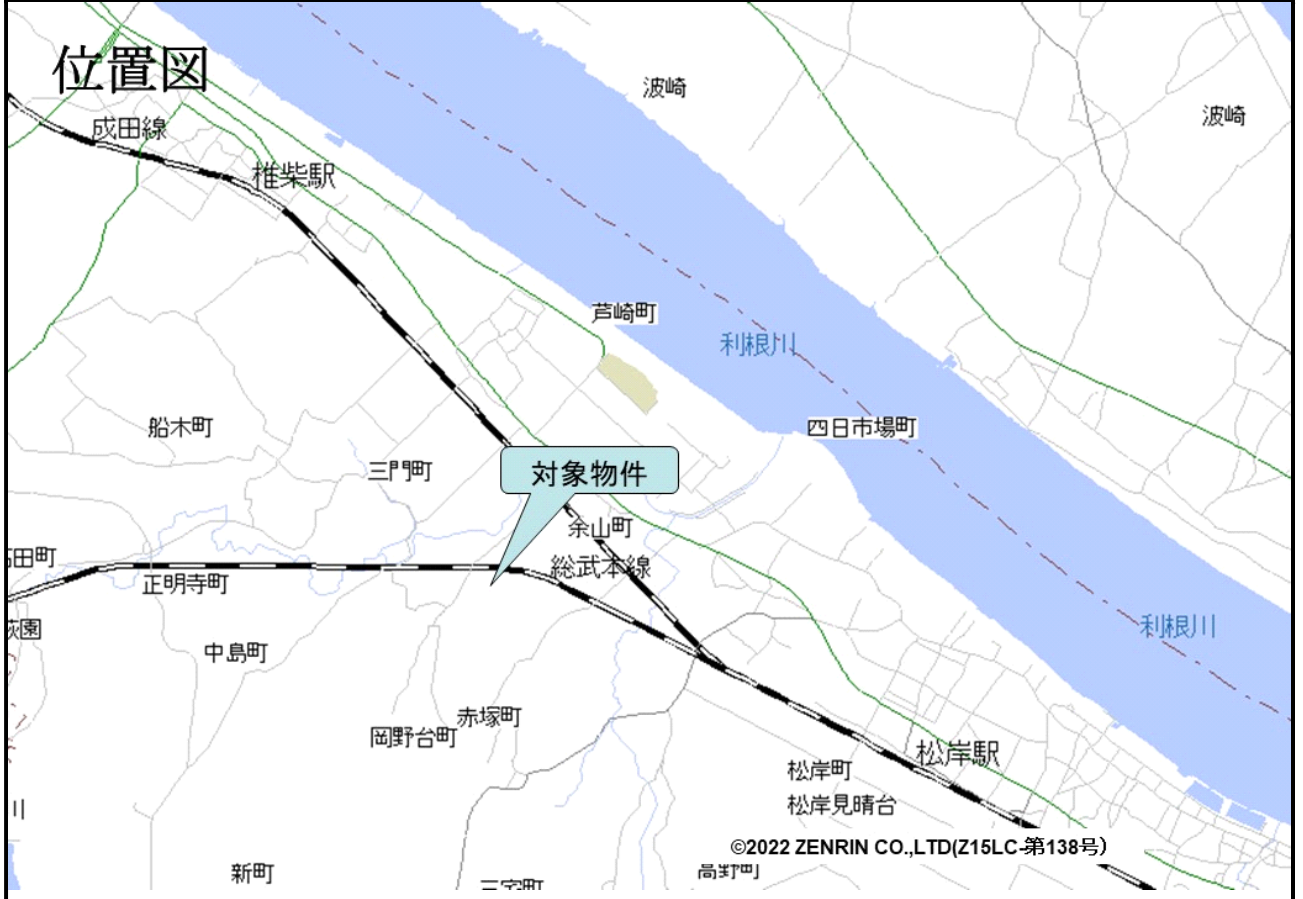


売却区分番号	3662-10		
見積価額	¥160,000	公売保証金	¥50,000
財産の表示	<p>1 所在 千葉県銚子市岡野台町一丁目 地番 71番 地目 田 地積 1,028平方メートル</p> <p>2 所在 千葉県銚子市岡野台町一丁目 地番 72番 地目 田 地積 1,028平方メートル</p> <p style="text-align: right;">以上登記簿による表示</p>		
公法上の規制	都市計画区域内 用途地域の指定なし 農業振興地域 農用地 宅地造成等工事規制区域 建蔽率 60% 容積率 200%		
接道状況	南東側 幅員約2.2メートル未舗装市道 南西側 幅員約2.0メートル未舗装市道 各々約0.5メートル低位接面		
地盤・地勢	ほぼ平坦地		
使用状況等	雑木・雑草繁茂		
特記事項	境界は判然としない。 買受人の資格その他の要件 農地につき、「買受適格証明書」の提出を要する。		
住居表示等	千葉県銚子市岡野台町1丁目71番		
最寄駅等	JR(東日本) 総武線 松岸駅 南東方約2.1キロメートル JR(東日本) 成田線 椎柴駅 北西方約2.3キロメートル		
その他事項	公売財産の売却決定は、最高価申込者に係る入札価額をもって行います。		
留意事項	<p>公売は現況有姿により行うものであるため、次の一般的事項を十分ご理解の上、公売へご参加ください。</p> <ol style="list-style-type: none"> 公売財産については、あらかじめその現況及び関係公簿等を確認してください。 公売財産に財産の種類又は品質に関する不適合があっても、執行機関(国)は、担保責任を負いません。 執行機関(国)は、公売財産の引渡義務を負わないため、使用者又は占有者に対して明渡しを求める場合や不動産内にある動産の処理などはすべて買受人の責任において行うことになります。 土地の境界について隣接地所有者と、接面道路(私道)の利用については道路所有者とそれぞれ協議してください。 土壌汚染やアスベストなどに関する専門的な調査は行っていません。 <p>なお、売却区分番号内に複数の財産(財産が一つで所有者を異にする場案を含む。)があるものについては、国税徴収法第89条第3項の規定に基づき、一括換価の方法により公売を行います。</p>		

売却区分番号

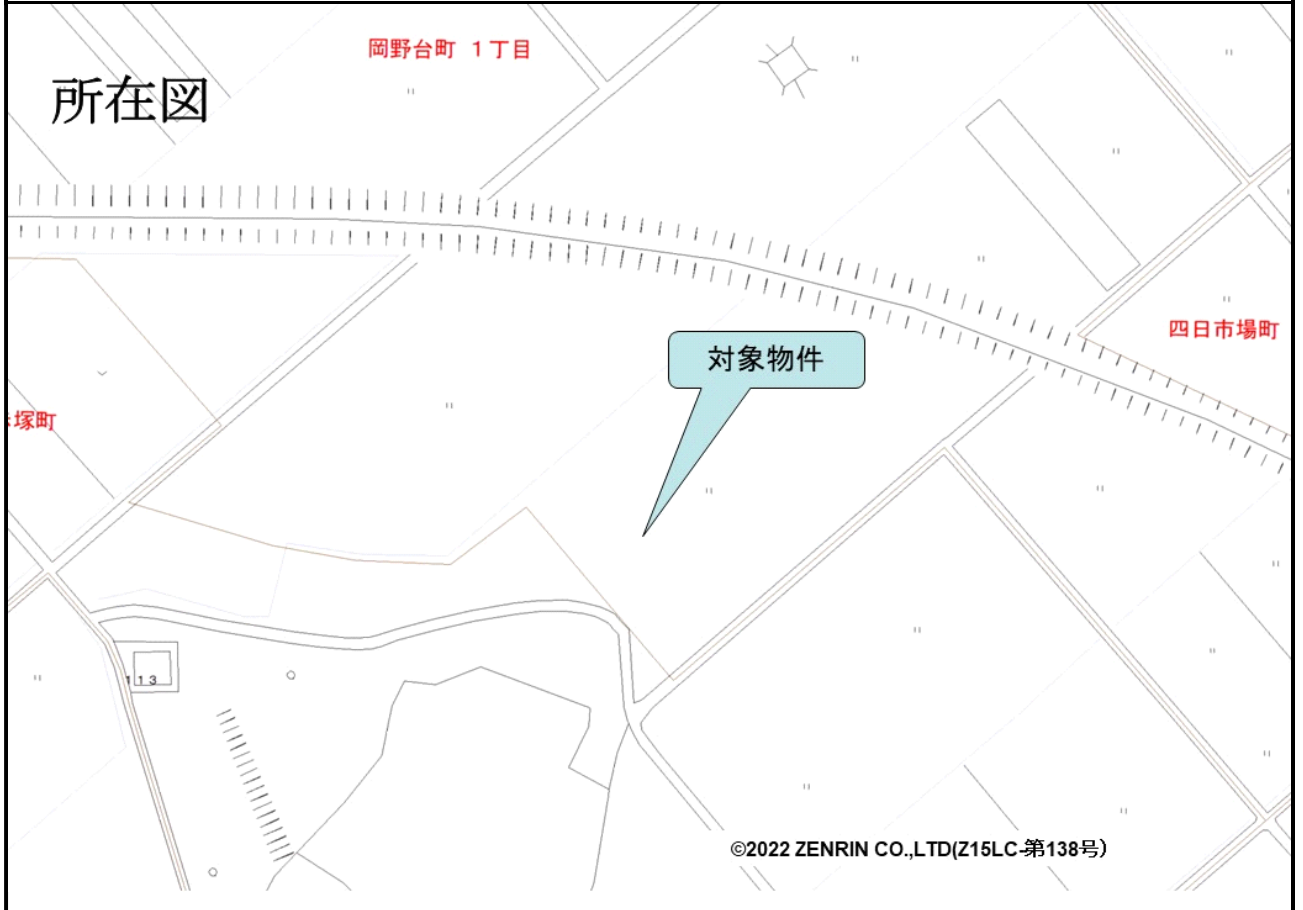
3662-10

位置図



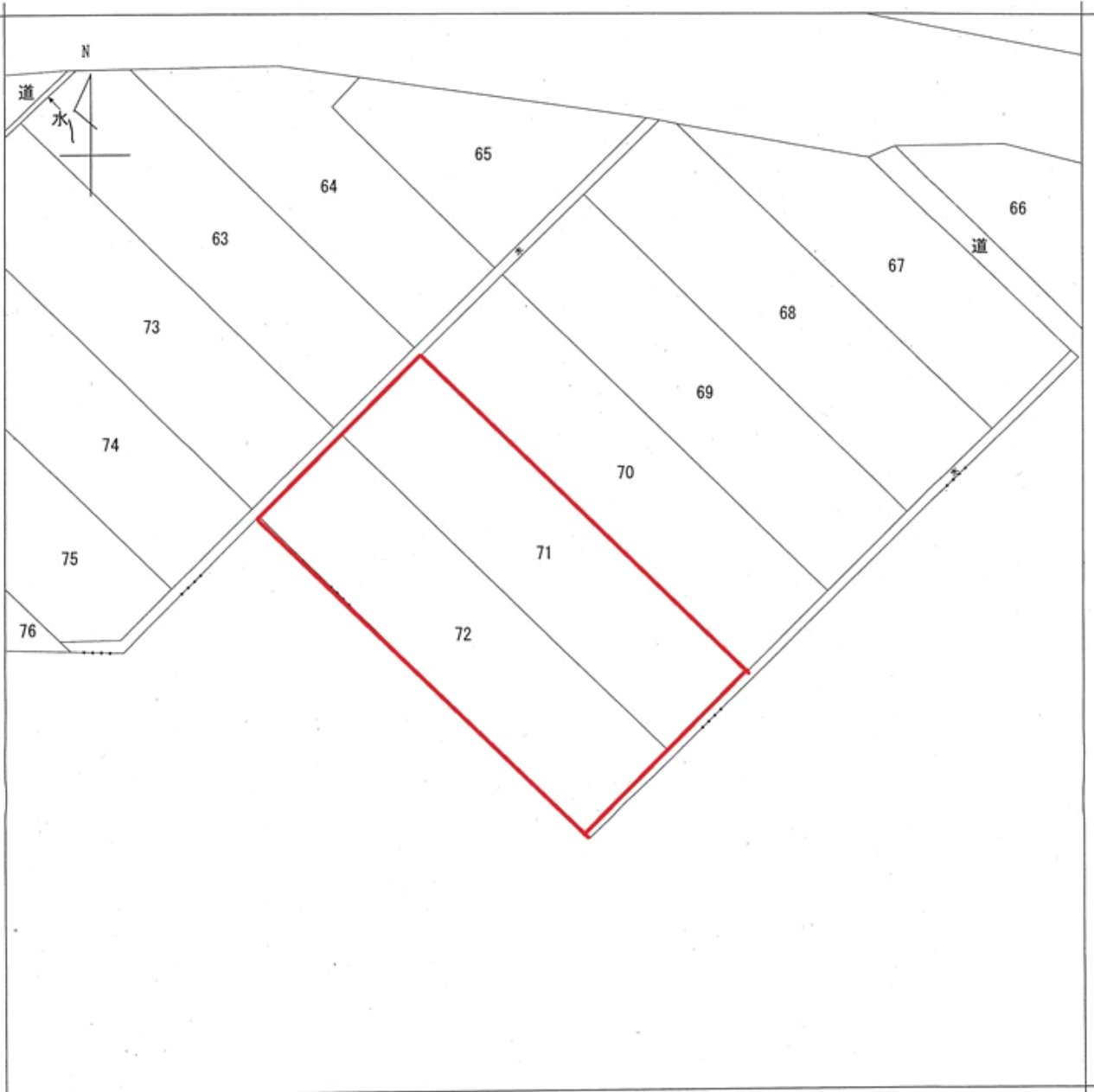
©2022 ZENRIN CO.,LTD(Z15LC-第138号)

所在図



©2022 ZENRIN CO.,LTD(Z15LC-第138号)

見取図



売却区分番号

3662-10



※動産は公売財産に含まれません。