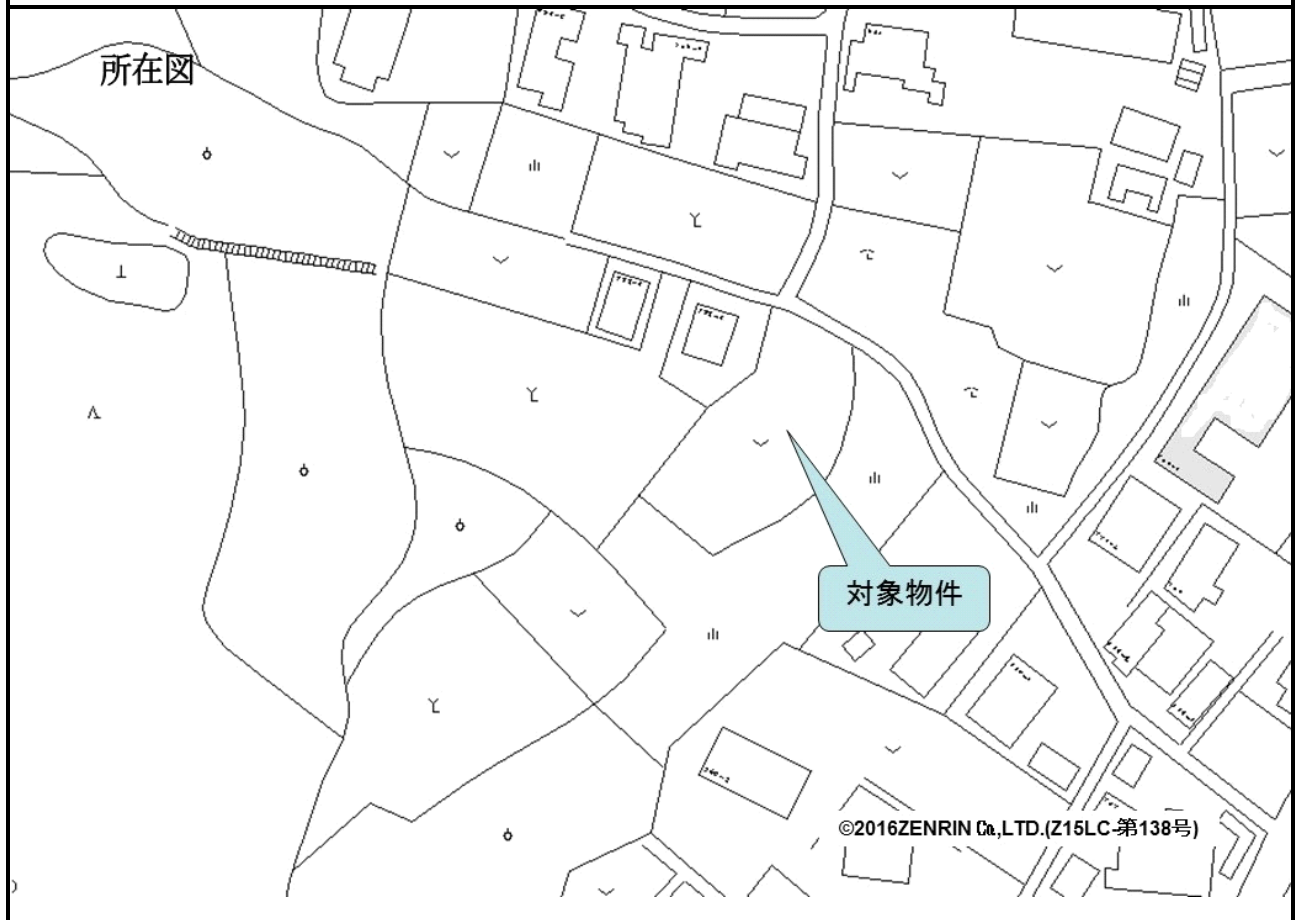


売却区分番号	1387-4		
見積価額	¥2,900,000	公売保証金	¥300,000
財産の表示	<p>1 所在 群馬県桐生市梅田町一丁目字下湯沢 地番 778番1 地目 原野 地積 459㎡</p> <p>2 所在 群馬県桐生市梅田町一丁目字下湯沢 地番 779番1 地目 畑 地積 2,615㎡</p> <p>3 所在 群馬県桐生市梅田町一丁目字下湯沢 地番 779番2 地目 畑 地積 23㎡</p> <p style="text-align: right;">以上登記簿による表示</p>		
公法上の規制	<p>第1種住居地域 日影規制（5時間－3時間） 宅地造成工事規制区域 建ぺい率 60% 容積率 200%</p>		
接道状況	北東側 幅員約2～3m舗装市道（建築基準法上の道路ではない。） ほぼ等高接面		
地盤・地勢	南東部分 南東向き急傾斜地 その他の部分 ほぼ平坦地		
使用状況等	雑木・雑草繁茂		
特記事項	<p>対象物件2及び3 買受人の資格その他の要件 農地につき、「買受適格証明書」の提出を要する。 北東側の道路との境界以外、境界は判然としない。 西側の赤道は判然としない。 土砂災害警戒区域</p>		
住居表示等	群馬県桐生市梅田町1丁目字下湯沢778番1		
最寄駅等	上毛電気鉄道 上毛線 西桐生駅 北東方約5.0km JR（東日本）両毛線 桐生駅 北東方約5.3km		
その他事項	公売財産の売却決定は、最高価申込者に係る入札価額をもって行います。		
留意事項	<p>公売は現況有姿により行うものであるため、次の一般的事項を十分ご理解の上、公売へご参加ください。</p> <p>1 公売財産については、あらかじめその現況及び関係公簿等を確認してください。</p> <p>2 公売財産に隠れた瑕疵（かし）があっても、執行機関（国）は、担保責任を負いません。</p> <p>3 執行機関（国）は、公売財産の引渡義務を負わないため、使用者又は占有者に対して明渡しを求める場合や不動産内にある動産の処理などはすべて買受人の責任において行うこととなります。</p>		

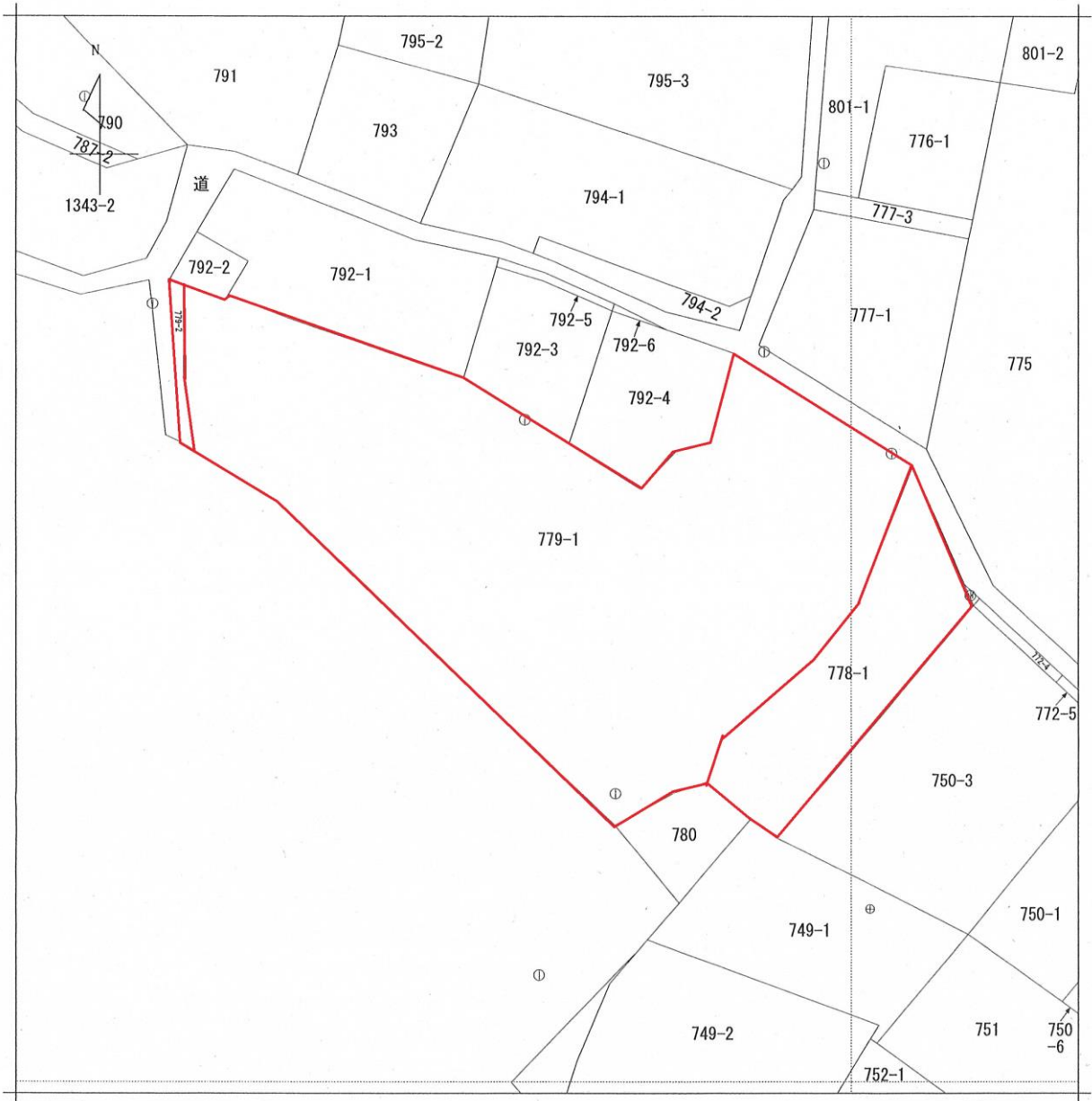
売却区分番号	1387-4		
見積価額	¥2,900,000	公売保証金	¥300,000
	<p>4 土地の境界については隣接地所有者と、接面道路（私道）の利用については道路所有者とそれぞれ協議してください。</p> <p>5 土壌汚染やアスベストなどに関する専門的な調査は行っていません。</p> <p>なお、売却区分番号内に複数の財産（財産が一つで所有者を異にする場合を含む。）があるものについては、国税徴収法第89条第3項の規定に基づき、一括換価の方法により公売を行います。</p>		

売却区分番号

1387-4



見取図



売却区分番号

1387-4

