

売却区分番号	2709-6		
見積価額	¥14,700,000	公売保証金	¥1,500,000
財産の表示	<p>1 所在 神奈川県横浜市神奈川区菅田町字出戸谷 地番 73番9 地目 宅地 地積 302.59 m²</p> <p>2 所在 神奈川県横浜市神奈川区菅田町字出戸谷 73番地9 家屋番号 73番9の1 種類 共同住宅 構造 木造スレート葺平家建 床面積 70.23 m²</p> <p>3 所在 神奈川県横浜市神奈川区菅田町字出戸谷 73番地9 家屋番号 73番9の2 種類 共同住宅 構造 木造スレート葺平家建 床面積 70.23 m²</p> <p style="text-align: right;">以上登記簿による表示</p>		
公法上の規制	市街化調整区域 日影規制（3時間－2時間） 宅地造成工事規制区域 建蔽率 50% 容積率 80%		
接道状況	南西側 幅員約10m舗装市道	約0.3～1m高位接面	
地盤・地勢	南向き緩傾斜地		
使用状況等	対象物件1 対象物件2及び3の敷地として使用 対象物件2 昭和45年頃建築 東側住戸 当局の差押え前から第三者に賃貸 所有者の申立てによる 現行家賃（月額） 30,000円 賃貸借契約等の内容は不明 西側住戸 所有者の申立てによると、令和3年9月6日現在居住その他の使用がな されていない。 対象物件3 昭和45年頃建築 東側住戸 所有者の申立てによると、令和3年9月6日現在居住その他の使用がな されていない。 西側住戸 当局の差押え前から第三者に賃貸 現行家賃（月額） 52,000円 賃貸借契約等の内容は、「公売公告・別紙3」のとおり		
特記事項	間取り不詳		
住居表示等	神奈川県横浜市神奈川区菅田町73番地		

売却区分番号	2709-6		
見積価額	¥14,700,000	公売保証金	¥1,500,000
最寄駅等	JR(東日本) 横浜線 鴨居駅 南方約1.8km 相模鉄道 相鉄本線 西谷駅 北方約1.8km		
その他事項	公売財産の売却決定は、最高価申込者に係る入札価額をもって行います。		
留意事項	<p>公売は現況有姿により行うものであるため、次の一般的事項を十分ご理解の上、公売へご参加ください。</p> <ol style="list-style-type: none"> 1 公売財産については、あらかじめその現況及び関係公簿等を確認してください。 2 公売財産に財産の種類又は品質に関する不適合があっても、執行機関(国)は、担保責任を負いません。 3 執行機関(国)は、公売財産の引渡義務を負わないため、使用者又は占有者に対して明渡しを求める場合や不動産内にある動産の処理などはすべて買受人の責任において行うこととなります。 4 土地の境界については隣接地所有者と、接面道路(私道)の利用については道路所有者とそれぞれ協議してください。 5 土壌汚染やアスベストなどに関する専門的な調査は行っていません。 <p>なお、売却区分番号内に複数の財産(財産が一つで所有者を異にする場合を含む。)があるものについては、国税徴収法第89条第3項の規定に基づき、一括換価の方法により公売を行います。</p>		

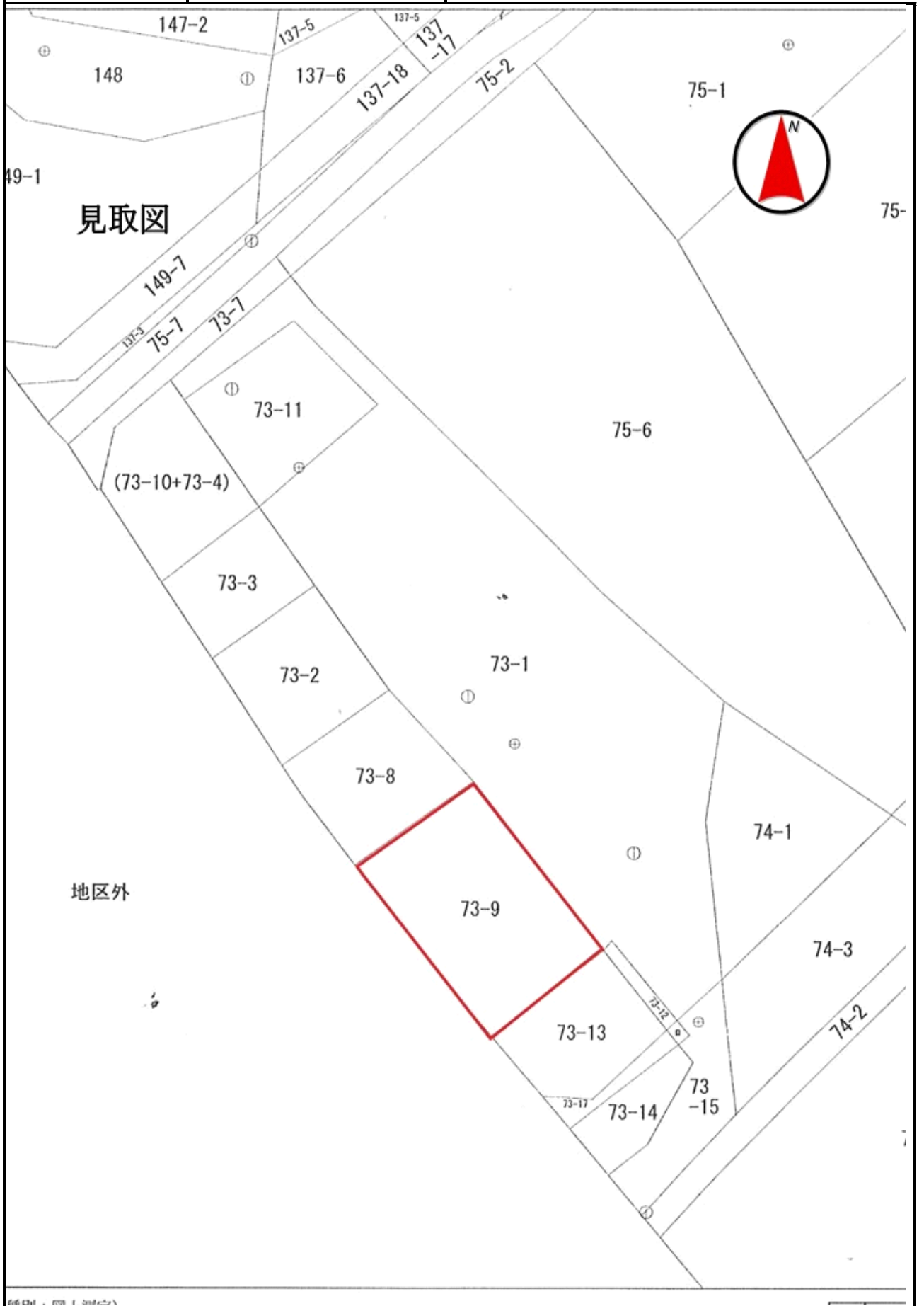
売却区分番号

2709-6



売却区分番号

2709-6

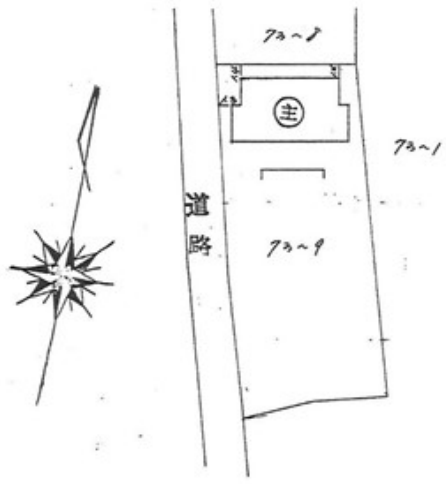


売却区分番号

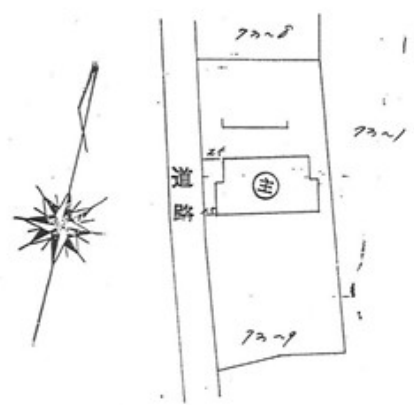
2709-6

見取図 (建物図面)

家屋番号	73番401
建物の所在	横浜市神奈川区菅田町字松ヶ谷73番地9



家屋番号	73番402
建物の所在	横浜市神奈川区菅田町字松ヶ谷73番地9



売却区分番号

2709-6

