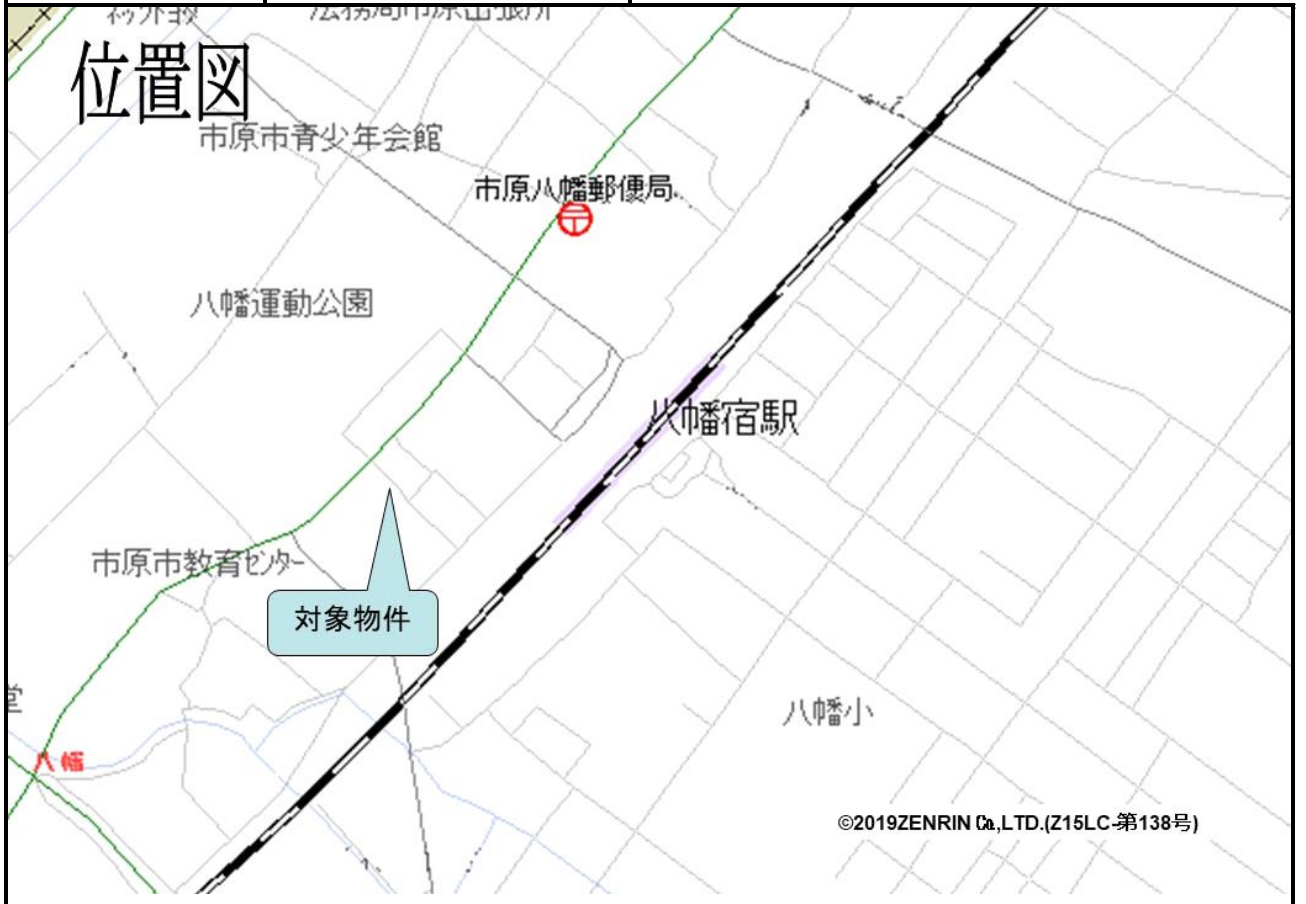


売却区分番号	2916-1		
見積価額	¥9,800,000	公売保証金	¥1,000,000
財産の表示	1 所在 千葉県市原市八幡字南町 地番 990番1 地目 宅地 地積 202.98 m <sup>2</sup> <p style="text-align: right;">以上登記簿による表示</p>		
公法上の規制	商業地域 準防火地域 都市機能誘導区域 居住誘導区域 建蔽率 80% 容積率 400%		
接道状況	北東側 幅員約4～5m舗装市道		ほぼ等高接面
地盤・地勢	ほぼ平坦地		
使用状況等	駐車場として賃貸 現行賃料（1台あたり月額） 10,000円 賃貸借契約等の内容は不明		
特記事項	—		
住居表示等	千葉県市原市八幡字南町990番1		
最寄駅等	JR（東日本）内房線 八幡宿駅 徒歩約4分		
その他事項	公売財産の売却決定は、最高価申込者に係る入札価額をもって行います。		
留意事項	公売は現況有姿により行うものであるため、次の一般的事項を十分ご理解の上、公売へご参加ください。 <ol style="list-style-type: none"> <li>1 公売財産については、あらかじめその現況及び関係公簿等を確認してください。</li> <li>2 公売財産に財産の種類又は品質に関する不適合があっても、執行機関（国）は、担保責任を負いません。</li> <li>3 執行機関（国）は、公売財産の引渡義務を負わないため、使用者又は占有者に対して明渡しを求める場合や不動産内にある動産の処理などはすべて買受人の責任において行うことになります。</li> <li>4 土地の境界については隣接地所有者と、接面道路（私道）の利用については道路所有者とそれぞれ協議してください。</li> <li>5 土壌汚染やアスベストなどに関する専門的な調査は行っていません。</li> </ol> <p>なお、売却区分番号内に複数の財産（財産が一つで所有者を異にする場合を含む。）があるものについては、国税徴収法第89条第3項の規定に基づき、一括換価の方法により公売を行います。</p>		

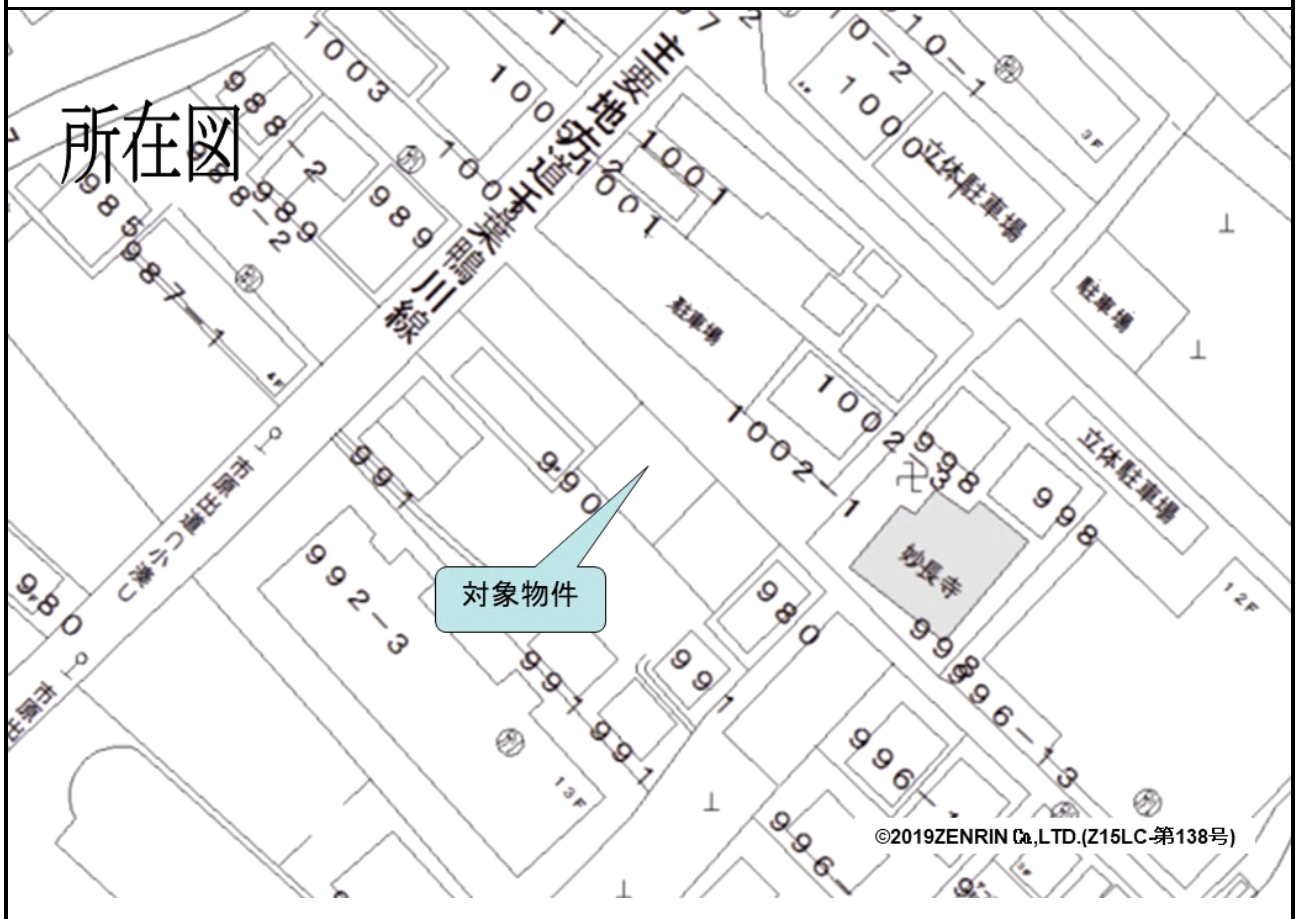
売却区分番号

2916-1

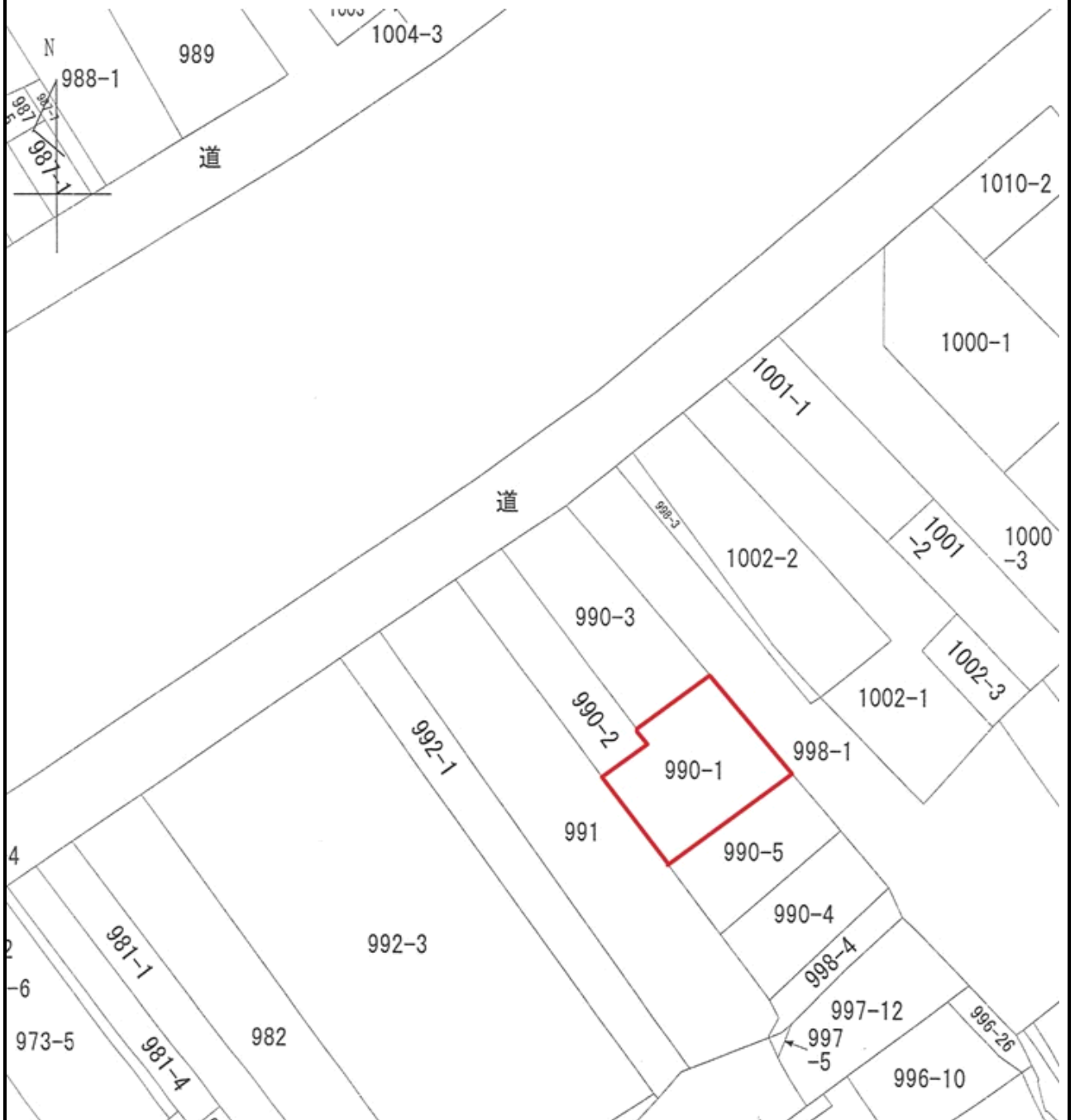
# 位置図



# 所在図



# 見取図



売却区分番号

2916-1



※車両は公売財産に含まれません。