

売却区分番号	2916-3		
見積価額	¥4,600,000	公売保証金	¥500,000
財産の表示	<p>1 所在 秋田県鹿角市八幡平字切留平 地番 29番246 地目 宅地 地積 976.69 m²</p> <p>2 所在 秋田県鹿角市八幡平字切留平 29番地246 家屋番号 29番246 種類 居宅 構造 木造亜鉛メッキ鋼板ぶき3階建 床面積 1階 26.49 m² 2階 81.98 m² 3階 27.32 m²</p> <p style="text-align: right;">以上登記簿による表示</p> <p>対象物件2の現況（登記簿の表示と異なる点） 床面積 3階 約32 m² （現況調査時に概測した数量）</p>		
公法上の規制	都市計画区域外 日影規制（5時間－3時間）		
接道状況	北東側 幅員約4m舗装私道		ほぼ等高接面
地盤・地勢	ほぼ平坦地		
使用状況等	<p>「ハイビレッジ切留平別荘地」内に所在 対象物件1 対象物件2の敷地として使用 対象物件2 平成8年頃建築 所有者が保養所として使用 動産あり</p>		
管理状況等	<p>「株式会社山麓管理サービス」あて管理委託 年額管理費等 110,000円 未納管理費等（令和3年6月末現在）112,750円 管理規約等の内容は、「公売公告・別紙3（イ）、（ロ）」のとおり</p>		
特記事項	<p>ハイビレッジ切留平分譲協定書による設置、造成及び建築面積割合の条項あり 上記協定書の内容は、「公売公告・別紙3（ロ）」のとおり ただし、建築面積割合等については現行と異なっている可能性あり 対象物件1 南側の境界は判然としない。 対象物件2 増築部分の上に天体観測ドームあり 管理会社によると、温泉権利金の納入は不要である。</p>		
住居表示等	秋田県鹿角市八幡平29番地246		
最寄駅等	JR（東日本）花輪線 八幡平駅 南方約15km		
その他事項	公売財産の売却決定は、最高価申込者に係る入札価額をもって行います。		

売却区分番号	2916-3		
見積価額	¥4,600,000	公売保証金	¥500,000
留意事項	<p>公売は現況有姿により行うものであるため、次の一般的事項を十分ご理解の上、公売へご参加ください。</p> <ol style="list-style-type: none"> 1 公売財産については、あらかじめその現況及び関係公簿等を確認してください。 2 公売財産に財産の種類又は品質に関する不適合があっても、執行機関（国）は、担保責任を負いません。 3 執行機関（国）は、公売財産の引渡義務を負わないため、使用者又は占有者に対して明渡しを求める場合や不動産内にある動産の処理などはすべて買受人の責任において行うことになります。 4 土地の境界については隣接地所有者と、接面道路（私道）の利用については道路所有者とそれぞれ協議してください。 5 土壌汚染やアスベストなどに関する専門的な調査は行っておりません。 <p>なお、売却区分番号内に複数の財産（財産が一つで所有者を異にする場合を含む。）があるものについては、国税徴収法第89条第3項の規定に基づき、一括換価の方法により公売を行います。</p>		

売却区分番号

2916-3

位置図

八幡平駅

対象物件

八幡平市
東北道

©2019 ZENRIN CO., LTD.(Z15LC-第138号)

所在図

対象物件

©2019 ZENRIN CO., LTD.(Z15LC-第138号)



売却区分番号

2916-3

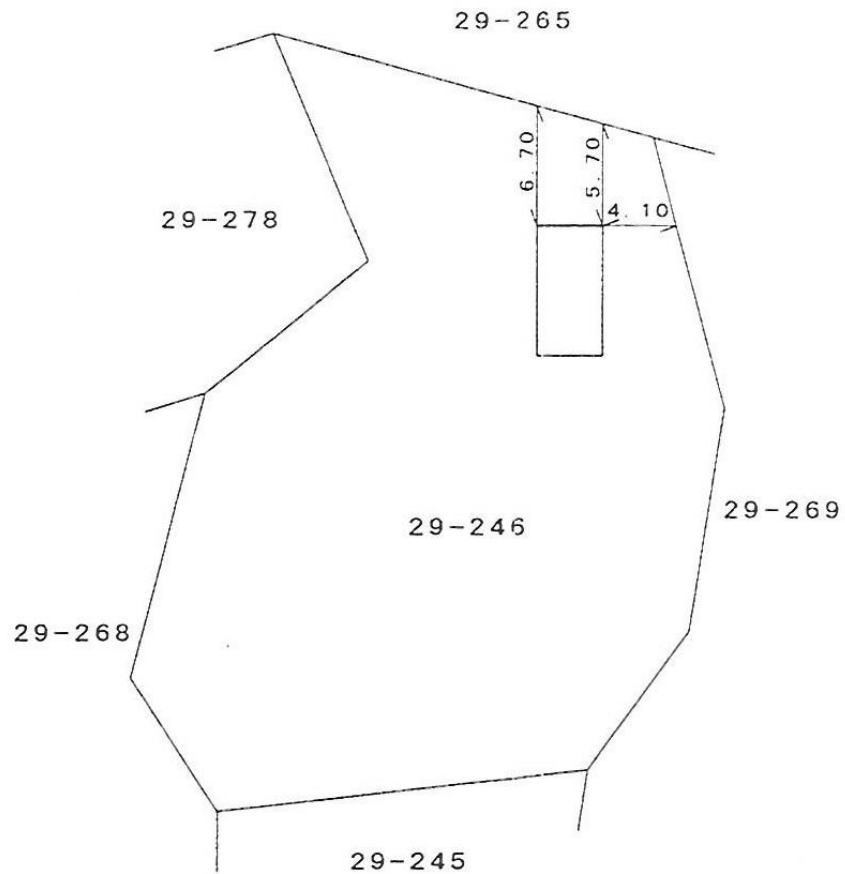
家屋番号

29番246

建 物 図 面
~~各 階 平 面 図~~

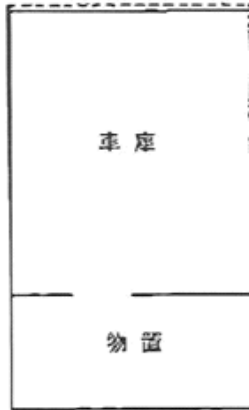
建物の所在

鹿角市八幡平字切留平29番地246

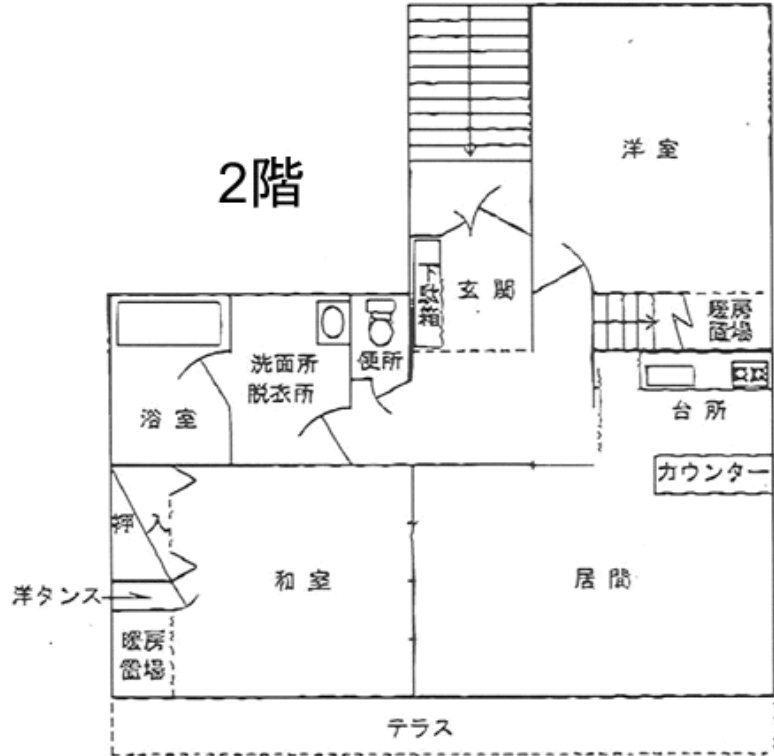


1階

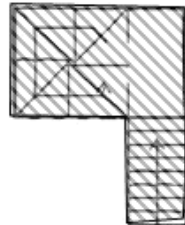
間取図



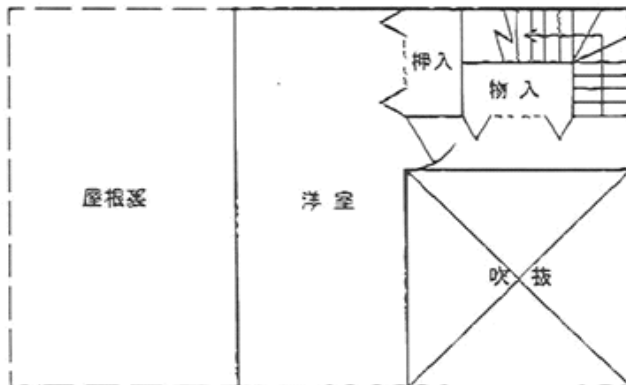
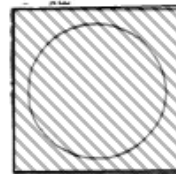
2階



3階



天体観測ドーム



※この間取図は、現況確認時に把握した間取りの概略を示すものである。
※斜線部分は増築である。

売却区分番号

2916-3



※動産は公売財産に含まれません。