

売却区分番号	2916-4		
見積価額	¥7,700,000	公売保証金	¥800,000
財産の表示	<p>1 所在 千葉県八街市八街字大関台 地番 ほ723番26 地目 畑 地積 992 m²</p> <p>2 所在 千葉県八街市八街字大関台 ほ723番地26 家屋番号 ほ723番26 種類 遊技場 寄宿舎 構造 鉄骨造亜鉛メッキ鋼板葺2階建 床面積 1階 493.66 m² 2階 484.30 m²</p> <p style="text-align: right;">以上登記簿による表示</p>		
公法上の規制	都市計画区域内 用途地域の指定なし 農業振興地域 農用地区域外 建蔽率 60% 容積率 200%		
接道状況	北東側 幅員約12m舗装県道		ほぼ等高接面
地盤・地勢	ほぼ平坦地		
使用状況等	<p>対象物件1 対象物件2の敷地として使用 対象物件2 平成4年頃建築 所有者の申立てによると、令和3年7月7日現在遊技場及び寄宿舎その他の使用がなされていない。 動産あり</p>		
特記事項	<p>対象物件1、2は隣接地（ほ723番1及びほ723番16）と一体で開発が行われ合併処理浄化槽、雨水調整池及び防火水槽が地中に設置された。</p> <p>対象物件1 「買受適格証明書」の提出を要しない。 建植看板あり 物置あり 雨水調整池及び防火水槽あり（隣接地（ほ723番1）にまたがって設置されている可能性がある。） 貸借関係等の内容は不明</p> <p>対象物件2 維持管理の程度は劣っている。 パチンコ台を備え付ける造作物及び椅子などが残置されている。 高圧変電設備あり 雨漏り跡あり 対象物件2の屋根は北東側接面道路（ほ723番7）にはみだしている。 貸借関係等の内容は不明 合併処理浄化槽は、隣接地（ほ723番1）にまたがって設置されている。 貸借関係等の内容は不明</p>		

売却区分番号	2916-4		
見積価額	¥7,700,000	公売保証金	¥800,000
	雨水調整池、防火水槽及び合併浄化槽等の取扱いなどについて隣接地（ほ723番1）所有者との協議を要する。		
住居表示等	千葉県八街市八街ほ723番地26		
最寄駅等	JR（東日本）総武本線 八街駅 西方約1.6km		
その他事項	公売財産の売却決定は、最高価申込者に係る入札価額をもって行います。		
留意事項	<p>公売は現況有姿により行うものであるため、次の一般的事項を十分ご理解の上、公売へご参加ください。</p> <ol style="list-style-type: none"> 1 公売財産については、あらかじめその現況及び関係公簿等を確認してください。 2 公売財産に財産の種類又は品質に関する不適合があっても、執行機関（国）は、担保責任を負いません。 3 執行機関（国）は、公売財産の引渡義務を負わないため、使用者又は占有者に対して明渡しを求める場合や不動産内にある動産の処理などはすべて買受人の責任において行うこととなります。 4 土地の境界については隣接地所有者と、接面道路（私道）の利用については道路所有者とそれぞれ協議してください。 5 土壌汚染やアスベストなどに関する専門的な調査は行っていません。 <p>なお、売却区分番号内に複数の財産（財産が一つで所有者を異にする場合を含む。）があるものについては、国税徴収法第89条第3項の規定に基づき、一括換価の方法により公売を行います。</p>		

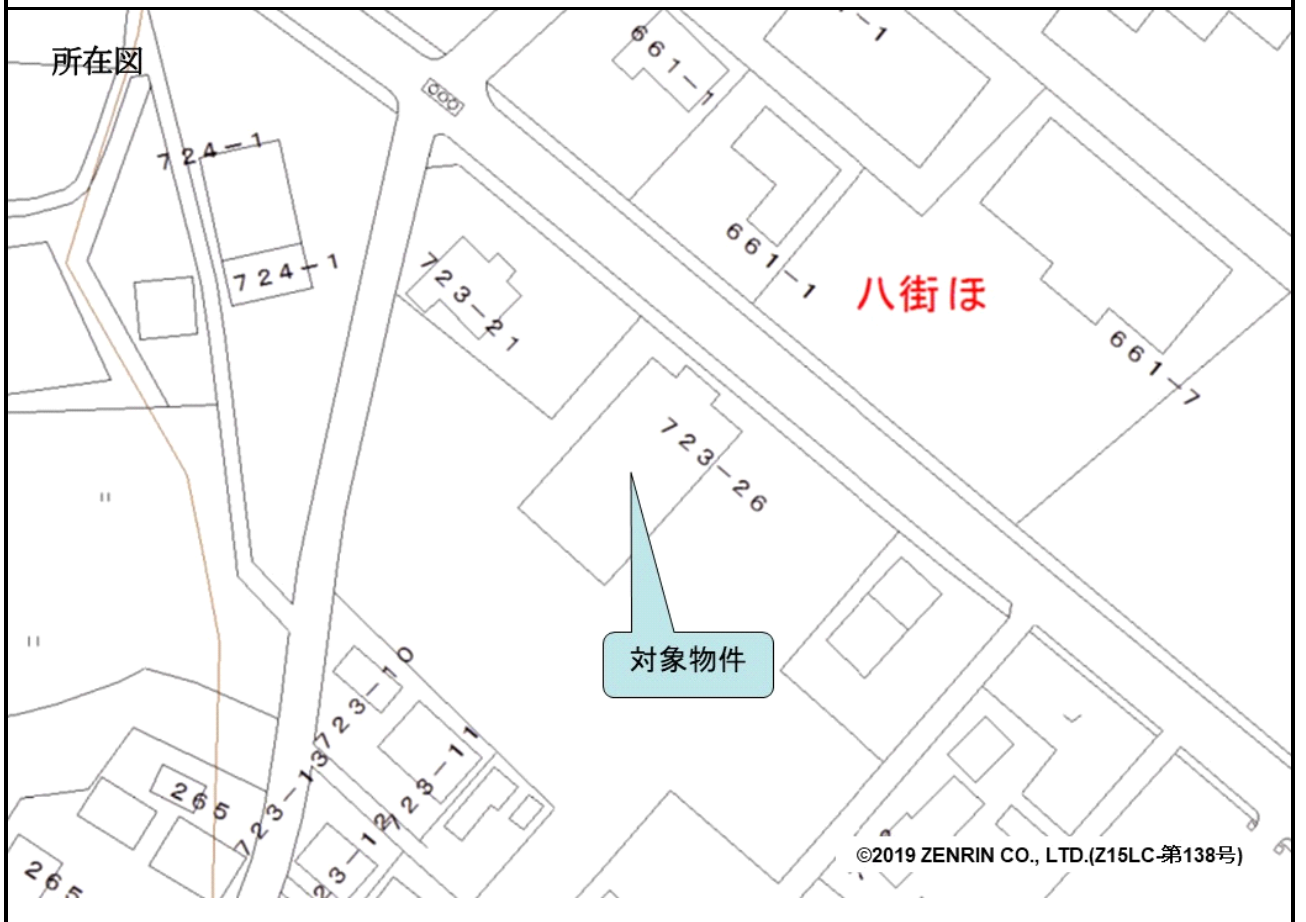
売却区分番号

2916-4

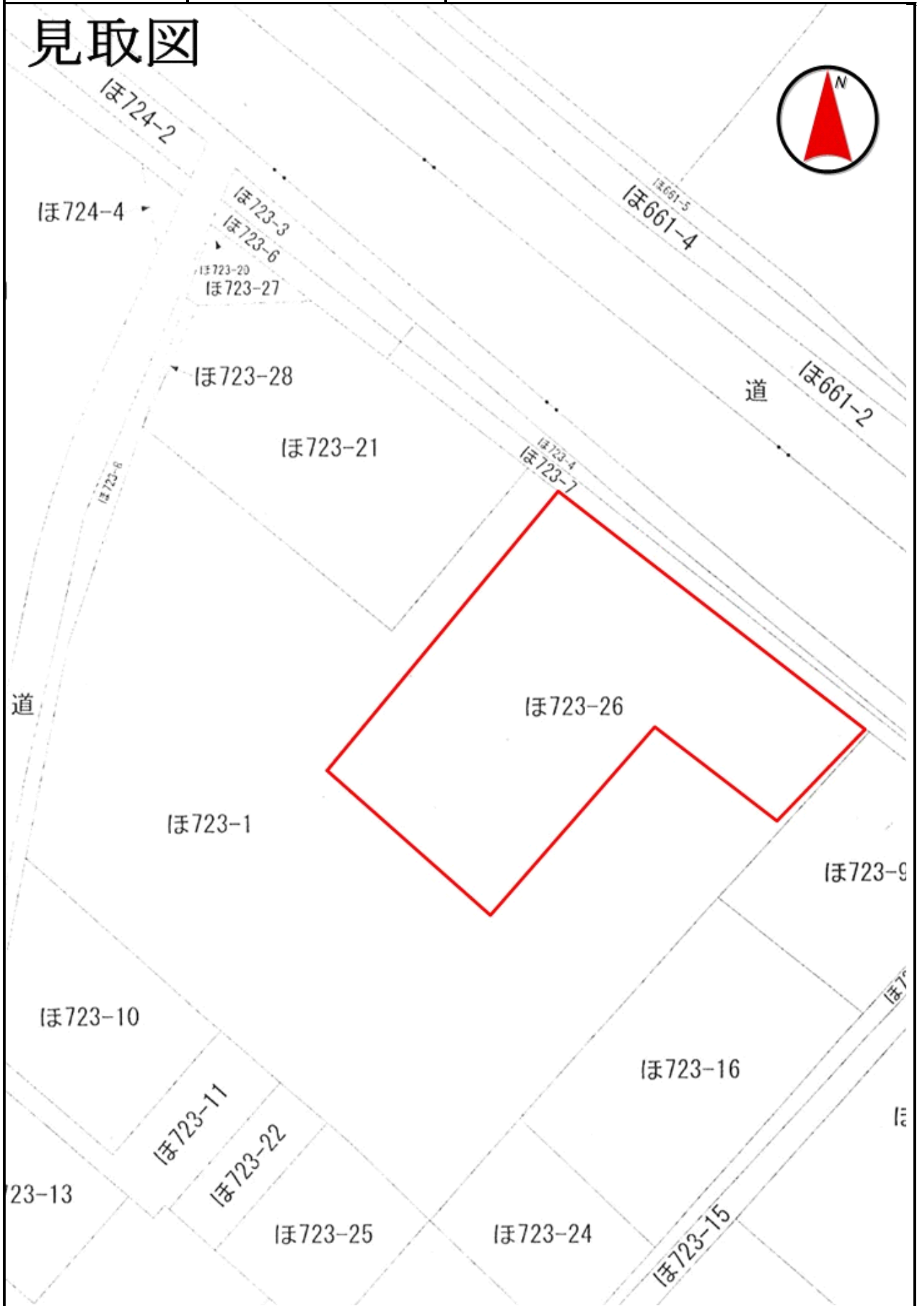
位置図



所在図



見取図



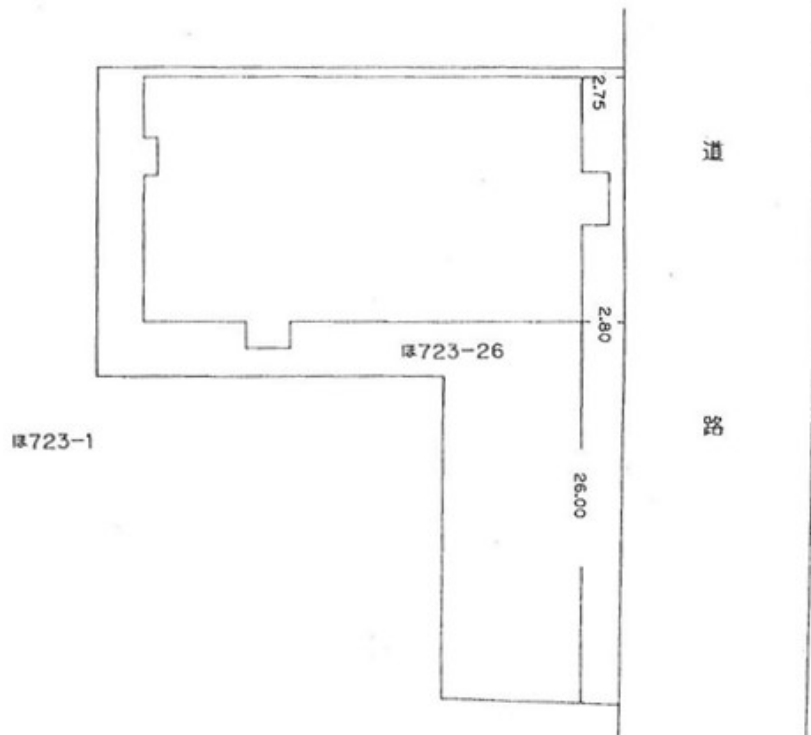
売却区分番号

2916-4

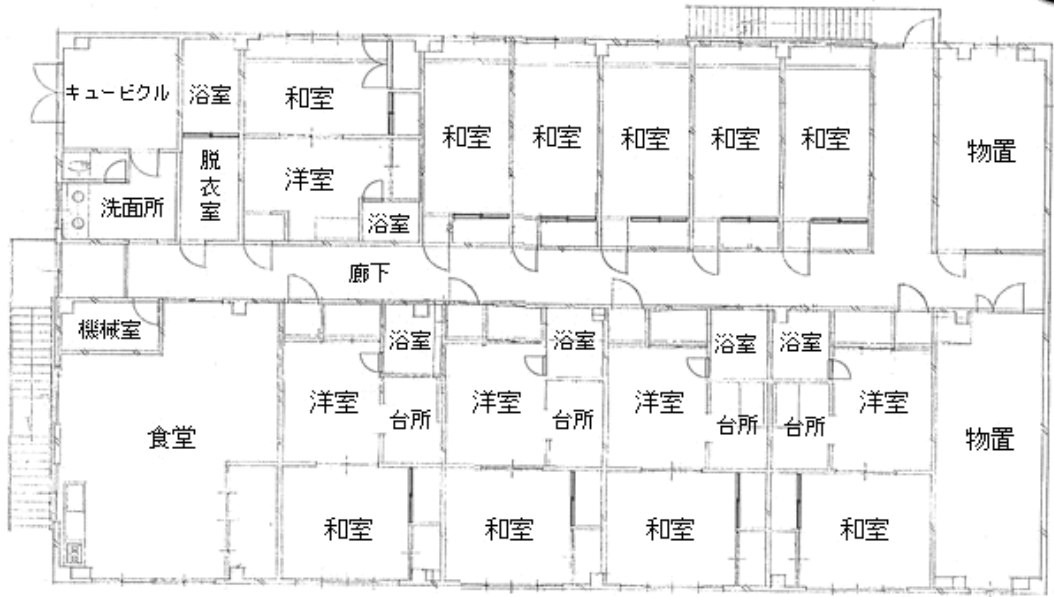
建物図面
~~各階平面図~~

家屋番号 ほ723-26

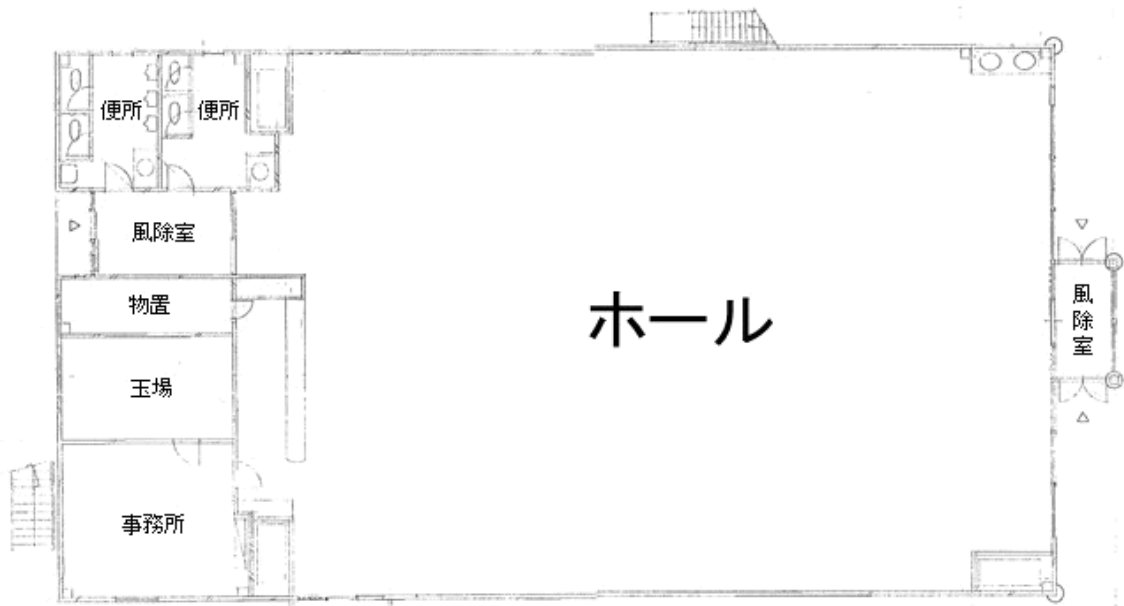
建物の所在 八街市八街宇大関台ほ723番地26



間取図



2階



1階

※この間取図は現況確認時に把握した間取りの概略を示すものである。

売却区分番号

2916-4

