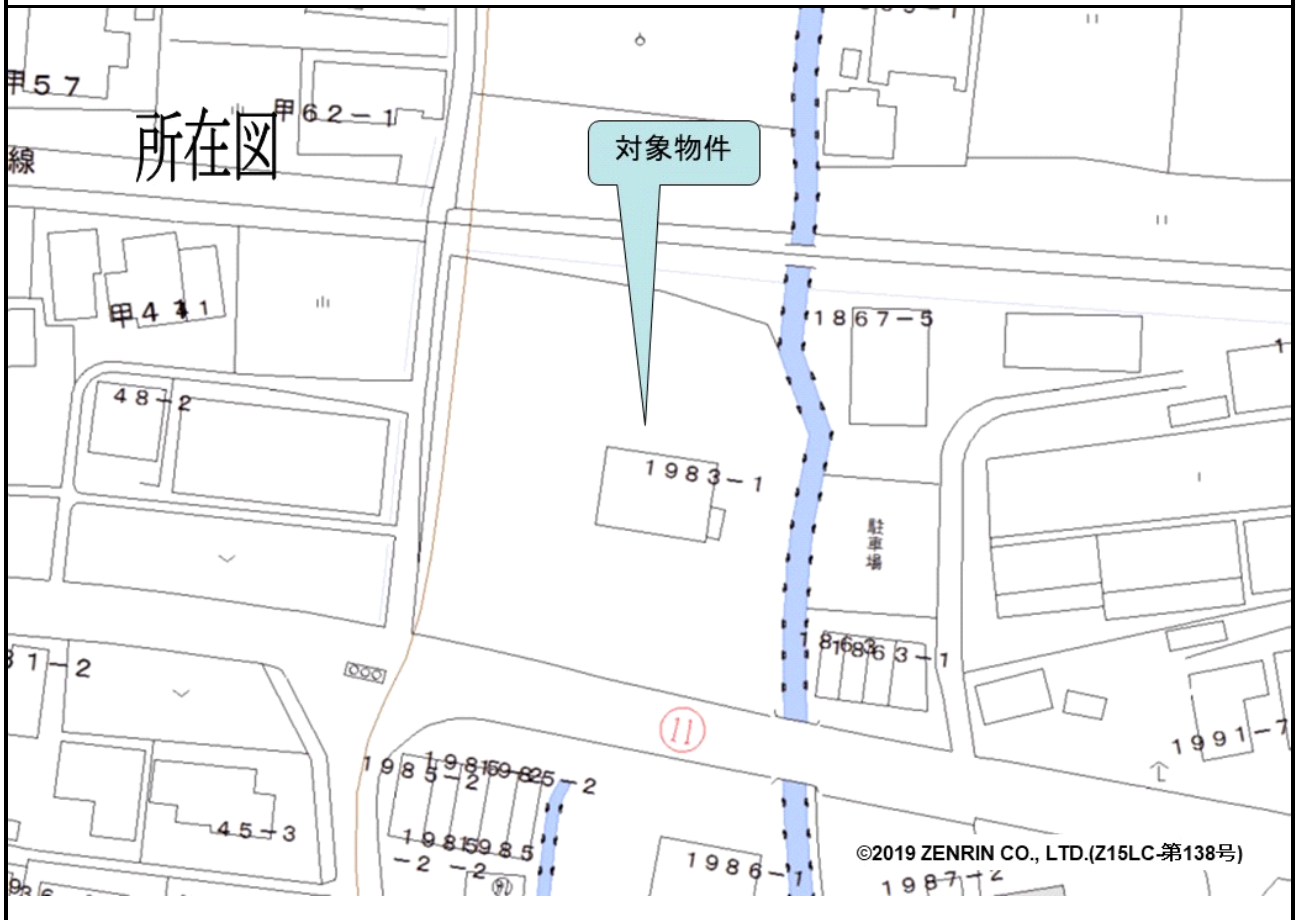


売却区分番号	2916-5		
見積価額	¥66,700,000	公売保証金	¥6,700,000
財産の表示	1 所在	愛媛県西条市氷見字新屋敷境	
	地番	乙1982番2	
	地目	宅地	
	地積	480.00 m ²	
	2 所在	愛媛県西条市氷見字新屋敷境	
	地番	乙1983番1	
	地目	宅地	
地積	2,665.00 m ²		
3 所在	愛媛県西条市氷見字新屋敷境		
地番	乙1984番1		
地目	宅地		
地積	174.00 m ²		
4 所在	愛媛県西条市氷見字新屋敷境		
地番	乙1984番2		
地目	宅地		
地積	212.00 m ²		
5 所在	愛媛県西条市氷見字新屋敷境		
地番	乙1985番1		
地目	宅地		
地積	509.00 m ²		
6 所在	愛媛県西条市氷見字新屋敷境 乙1983番地1、乙1985番地1		
家屋番号	乙1983番1		
種類	店舗		
構造	鉄骨造亜鉛メッキ鋼板葺平家建		
床面積	198.49 m ²		
	以上登記簿による表示		
	対象物件6の付合物		
	物置 約7 m ² (現況調査時に概測した数量)		
公法上の規制	都市計画道路計画線境界から50mまでの部分 準住居地域 日影規制 (5時間-3時間) 都市計画道路 (3・4・24妙口氷見線) 計画決定区域		

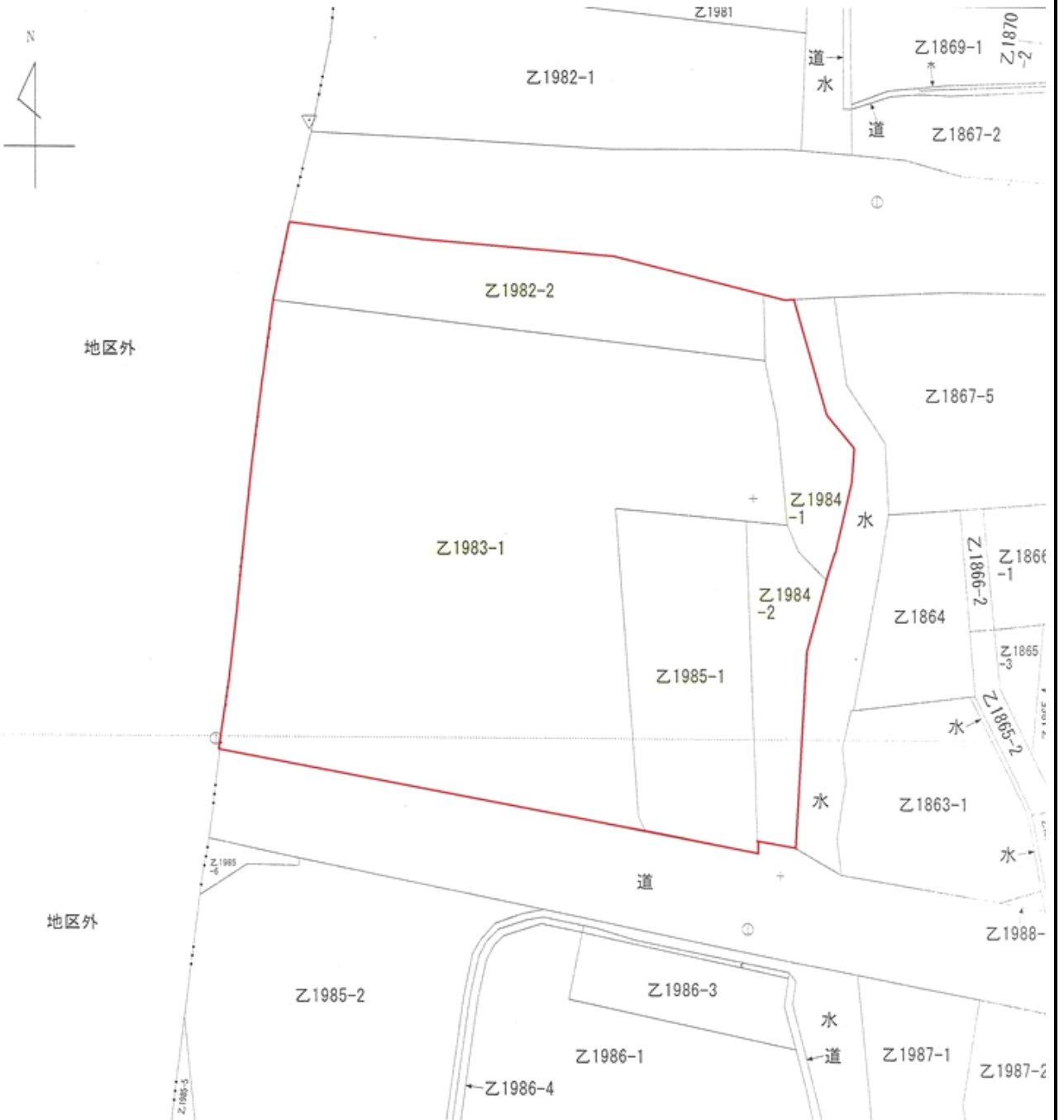
売却区分番号	2916-5		
見積価額	¥66,700,000	公売保証金	¥6,700,000
	建蔽率 60% 容積率 200% その他の部分 第1種住居地域 日影規制（5時間－3時間） 建蔽率 60% 容積率 200%		
接道状況	南側 幅員約10.5m舗装国道 西側 幅員約3～4m舗装市管理農道（建築基準法上の道路）		ほぼ等高接面 ほぼ等高～約1.3m高位接面
地盤・地勢	ほぼ平坦地		
使用状況等	対象物件1～5 対象物件6の敷地及び駐車場として使用 対象物件6 平成16年頃建築 当局の差押え前から第三者に賃貸 現行賃料（月額） 1,210,000円 賃貸借契約等の内容は、「公売公告・別紙3」のとおり。		
特記事項	対象物件2、3、5 電柱あり 対象物件2 建植看板あり		
住居表示等	愛媛県西条市氷見乙1983番地1		
最寄駅等	J R（四国） 予讃線 伊予小松駅 徒歩約5分		
その他事項	公売財産の売却決定は、最高価申込者に係る入札価額をもって行います。		
留意事項	公売は現況有姿により行うものであるため、次の一般的事項を十分ご理解の上、公売へご参加ください。 <ol style="list-style-type: none"> 1 公売財産については、あらかじめその現況及び関係公簿等を確認してください。 2 公売財産に財産の種類又は品質に関する不適合があっても、執行機関（国）は、担保責任を負いません。 3 執行機関（国）は、公売財産の引渡義務を負わないため、使用者又は占有者に対して明渡しを求める場合や不動産内にある動産の処理などはすべて買受人の責任において行うことになります。 4 土地の境界については隣接地所有者と、接面道路（私道）の利用については道路所有者とそれぞれ協議してください。 5 土壌汚染やアスベストなどに関する専門的な調査は行っておりません。 <p>なお、売却区分番号内に複数の財産（財産が一つで所有者を異にする場合を含む。）があるものについては、国税徴収法第89条第3項の規定に基づき、一括換価の方法により公売を行います。</p>		

売却区分番号

2916-5



見取図



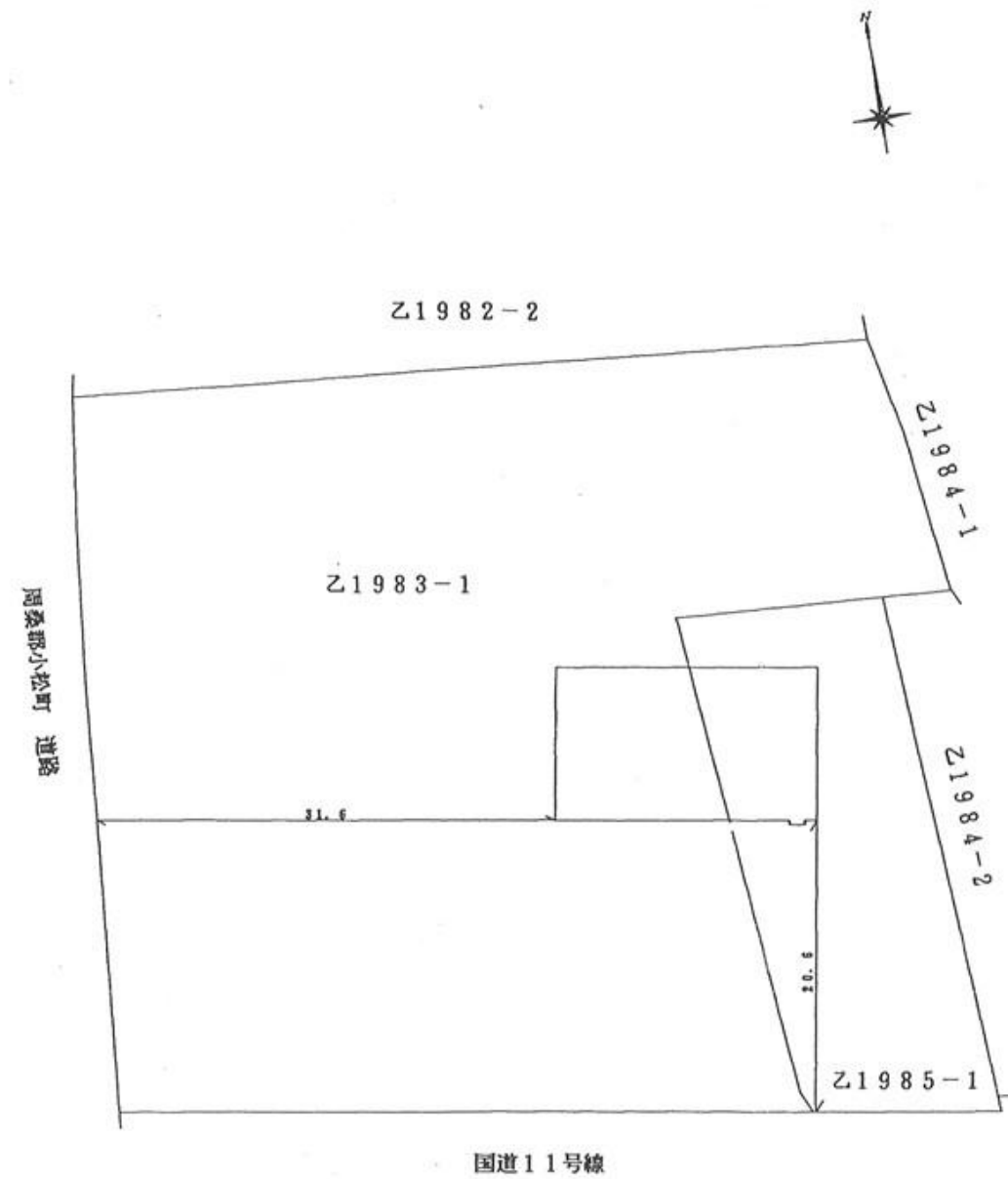
売却区分番号

2916-5

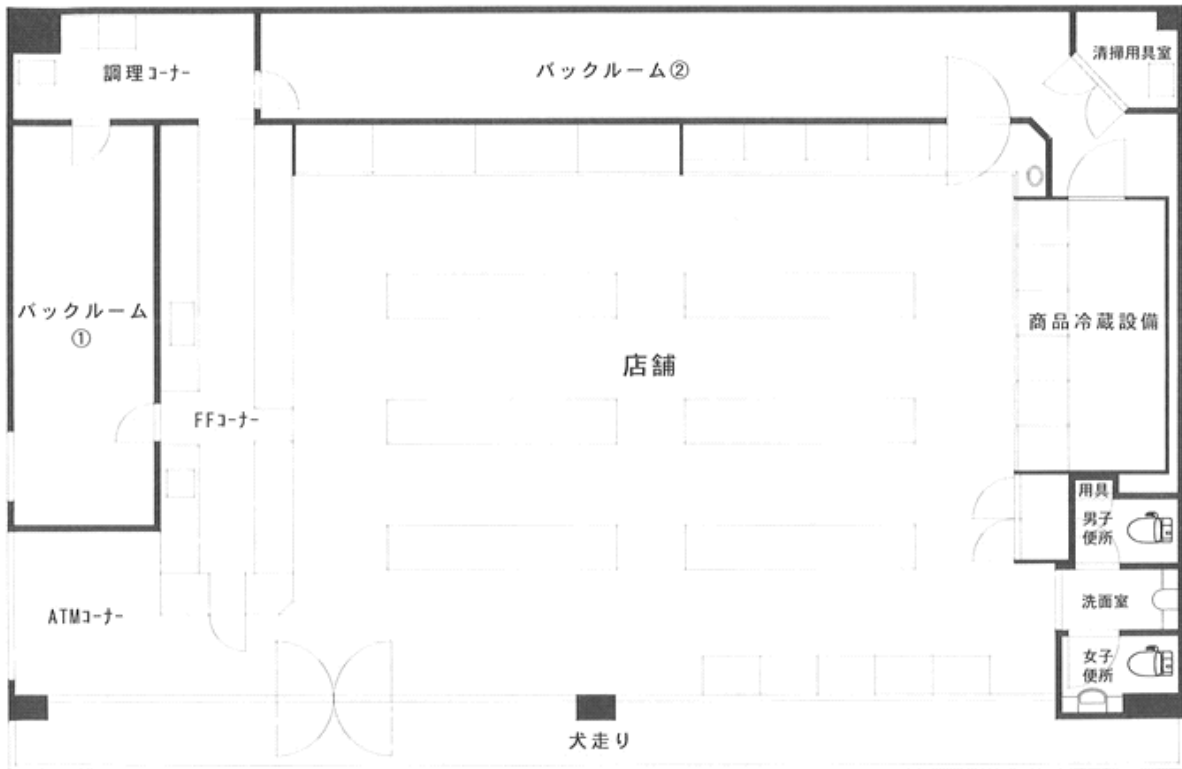
建物図面 各階平面図

家屋番号 乙1983番1

建物の所在 西条市氷見字新屋敷境乙1983番地1・乙1985番地1



間取図



※この間取図は現況確認時に把握した間取りの概略を示すものである

売却区分番号

2916-5

