

売却区分番号	2916-7		
見積価額	¥4,200,000	公売保証金	¥500,000
財産の表示	<p>1 所在 千葉県市原市能満字一ツ橋 地番 1234番1 地目 宅地 地積 631.40 m²</p> <p>2 所在 千葉県市原市能満字一ツ橋 1234番地1 家屋番号 1234番1 種類 遊技場 居宅 事務所 構造 鉄骨造亜鉛メッキ鋼板葺2階建 床面積 1階 429.06 m² 2階 343.20 m²</p> <p style="text-align: right;">以上登記簿による表示</p>		
公法上の規制	市街化調整区域 建蔽率 60% 容積率 100%		
接道状況	南側 幅員約12.5～15.6m舗装県道		ほぼ等高接面
地盤・地勢	ほぼ平坦地		
使用状況等	<p>対象物件1 対象物件2の敷地として使用 対象物件2 昭和63年頃建築 所有者の申立てによると、令和3年7月8日現在居住その他の使用がなされていない。 動産あり</p>		
特記事項	<p>南東側の赤道は判然としない。 建物登記床面積の土地登記面積に対する割合は指定容積率を超えている。 建物建築面積の土地登記面積に対する割合は指定建蔽率を超えている。 対象物件1 電柱あり 変電設備あり 受水槽あり 対象物件2 雨漏り跡あり 維持管理の程度は劣っている。 大量の残置物あり 1階の東側の入口は損壊している。</p>		
住居表示等	千葉県市原市能満1234番1		
最寄駅等	JR(東日本) 内房線 八幡宿駅 南東方約2.8km		
その他事項	公売財産の売却決定は、最高価申込者に係る入札価額をもって行います。		

売却区分番号	2916-7		
見積価額	¥4,200,000	公売保証金	¥500,000
留意事項	<p>公売は現況有姿により行うものであるため、次の一般的事項を十分ご理解の上、公売へご参加ください。</p> <ol style="list-style-type: none"> 1 公売財産については、あらかじめその現況及び関係公簿等を確認してください。 2 公売財産に財産の種類又は品質に関する不適合があっても、執行機関（国）は、担保責任を負いません。 3 執行機関（国）は、公売財産の引渡義務を負わないため、使用者又は占有者に対して明渡しを求める場合や不動産内にある動産の処理などはすべて買受人の責任において行うこととなります。 4 土地の境界については隣接地所有者と、接面道路（私道）の利用については道路所有者とそれぞれ協議してください。 5 土壌汚染やアスベストなどに関する専門的な調査は行っておりません。 <p>なお、売却区分番号内に複数の財産（財産が一つで所有者を異にする場合を含む。）があるものについては、国税徴収法第89条第3項の規定に基づき、一括換価の方法により公売を行います。</p>		

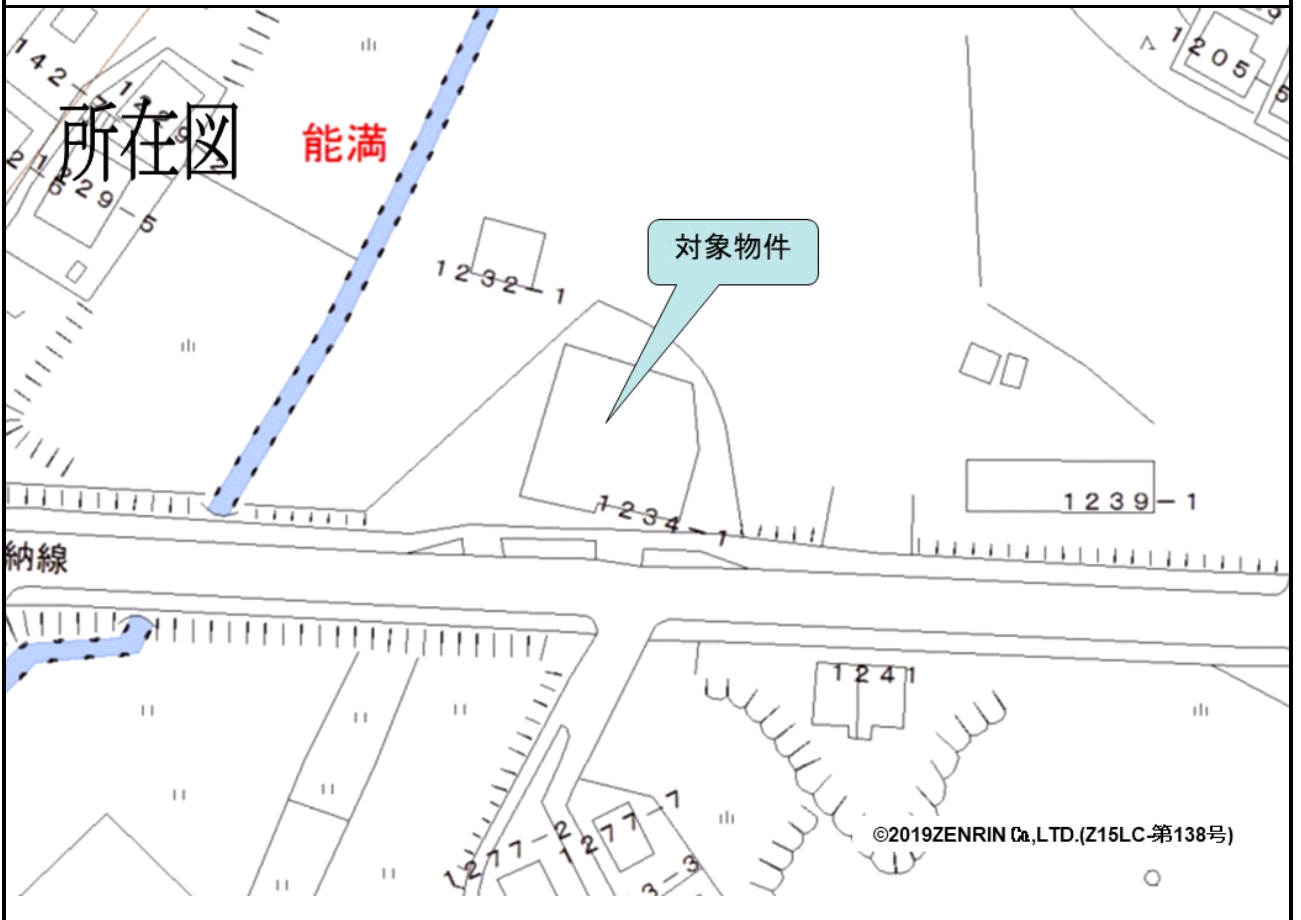
売却区分番号

2916-7

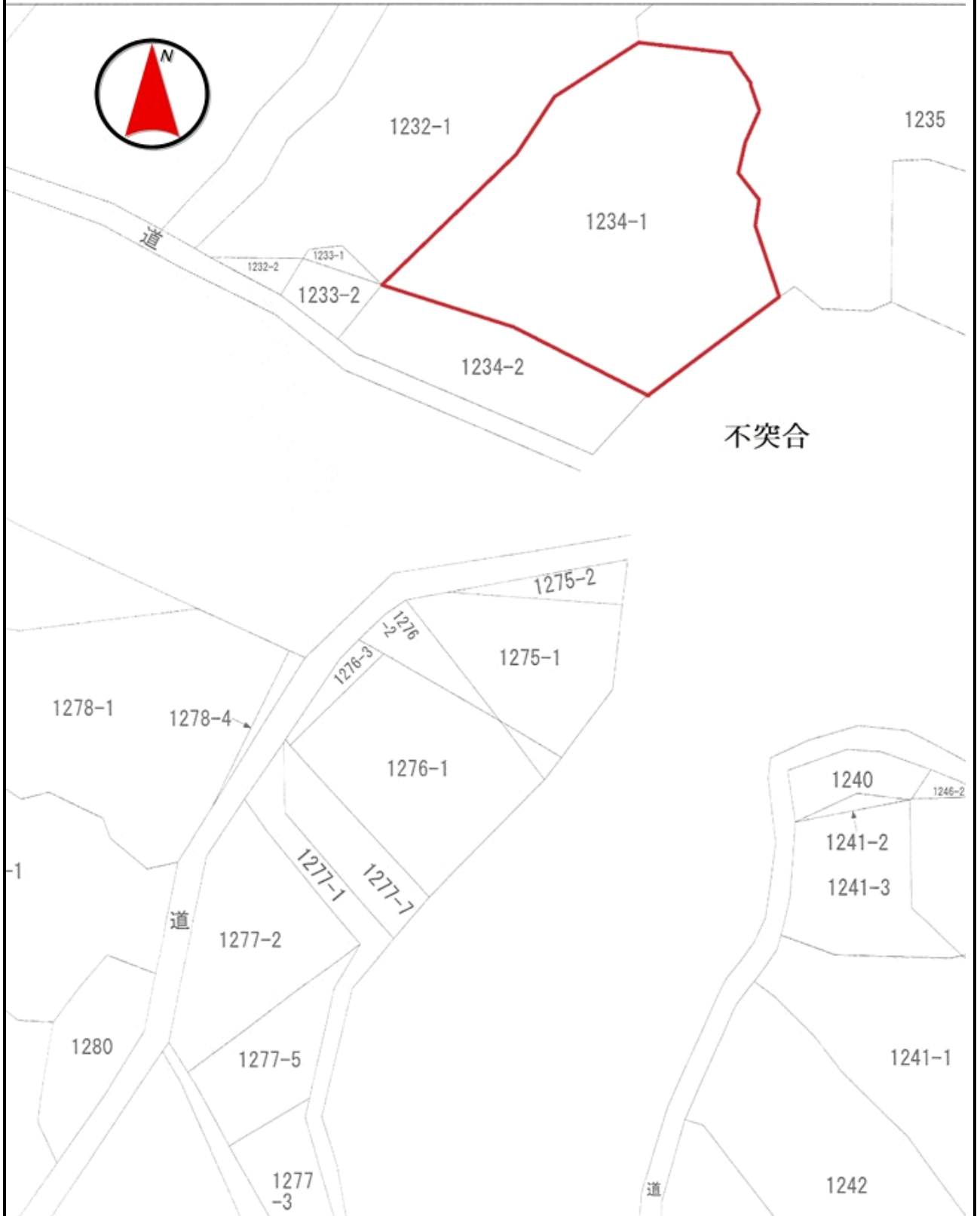
位置図



所在図



見取図



売却区分番号

2916-7

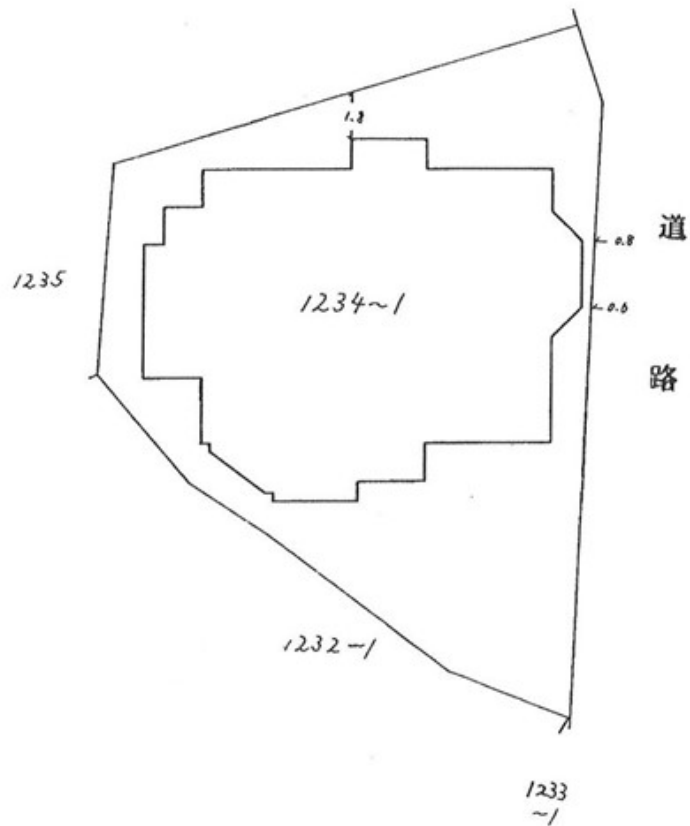
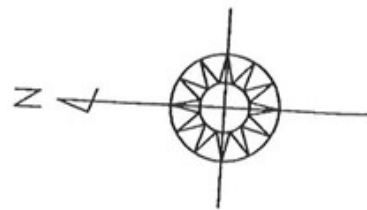
家屋番号

1234番1

建物図面 $\frac{1}{2}$
各階平面図 63.9

建物の所在

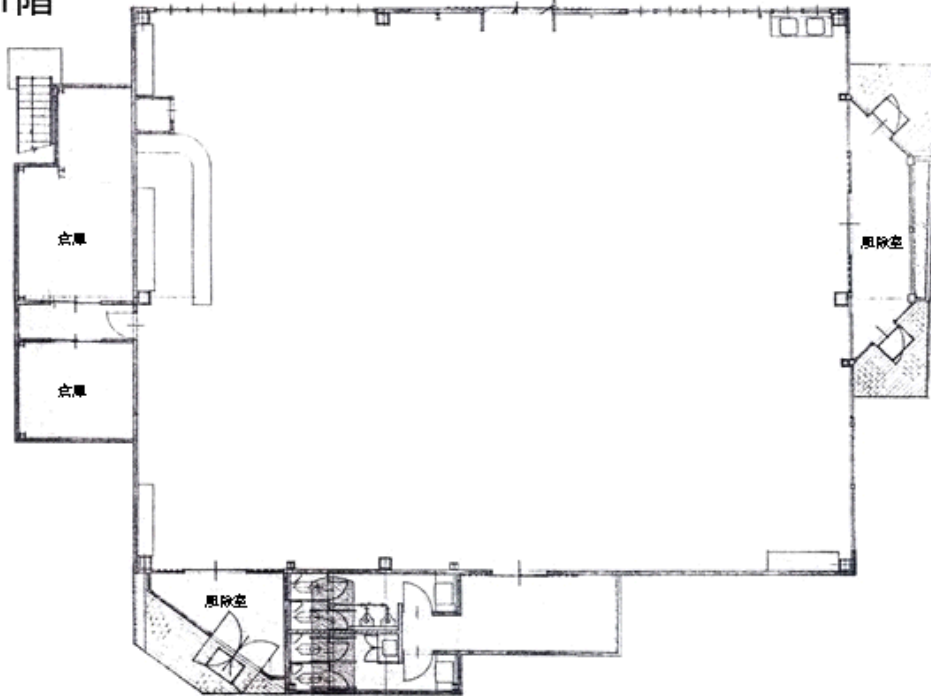
市原市能満字一ツ橋1234番地1



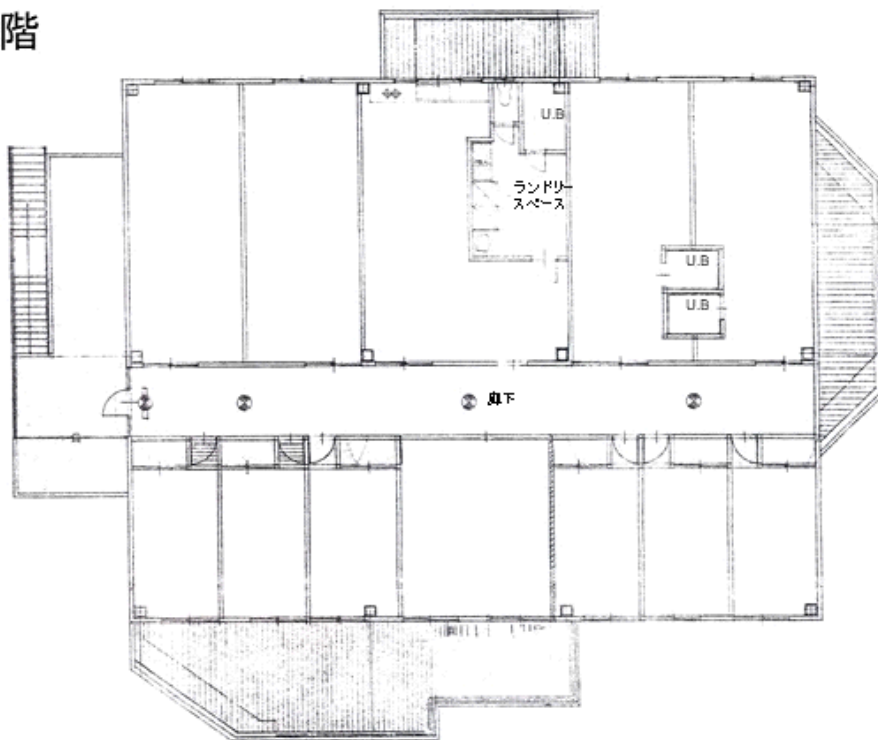
間取図



1階



2階



※この間取図は現況確認時に把握した間取りの概略を示すものである。

売却区分番号

2916-7



※動産は公売財産に含まれません。



※動産は公売財産に含まれません。