

売却区分番号	2916-9		
見積価額	¥9,500,000	公売保証金	¥1,000,000
財産の表示	<p>1 所在 愛媛県今治市共栄町一丁目 地番 4番1 地目 宅地 地積 54.01 m²</p> <p>2 所在 愛媛県今治市共栄町一丁目 地番 4番16 地目 宅地 地積 2.33 m²</p> <p>3 所在 愛媛県今治市常盤町二丁目 地番 7番6 地目 宅地 地積 99.80 m²</p> <p>4 所在 愛媛県今治市常盤町二丁目 地番 7番7 地目 宅地 地積 39.40 m²</p> <p>5 所在 愛媛県今治市常盤町二丁目 地番 7番8 地目 宅地 地積 46.57 m²</p> <p>6 所在 愛媛県今治市常盤町二丁目 地番 7番9 地目 宅地 地積 162.26 m²</p> <p>7 (一棟の建物の表示) 所在 愛媛県今治市共栄町一丁目 4番地1、4番地2、 4番地16、4番地17 構造 鉄骨・木造瓦・鋼板葺2階建 床面積 1階 89.91 m² 2階 55.89 m² (専有部分の建物の表示) 家屋番号 共栄町一丁目 4番1の1 種類 店舗・居宅 構造 鉄骨・木造瓦・鋼板葺2階建</p>		

売却区分番号	2916-9		
見積価額	¥9,500,000	公売保証金	¥1,000,000
	<p>床面積 1階 48.62㎡ 2階 30.80㎡</p> <p>8 所在 愛媛県今治市常盤町二丁目 7番地9、7番地8、 7番地7</p> <p>家屋番号 7番9</p> <p>種類 事務所・居宅・車庫</p> <p>構造 鉄骨造陸屋根3階建</p> <p>床面積 1階 236.46㎡ 2階 214.69㎡ 3階 59.66㎡</p> <p style="text-align: right;">以上登記簿による表示</p> <p>対象物件8の現況（登記簿の表示と異なる点） 床面積 1階 約322㎡ 2階 約310㎡ 3階 約155㎡ （現況調査時に概測した数量）</p>		
公法上の規制	<p>商業地域 準防火地域 駐車場整備地区 建蔽率 80% 容積率 400%</p>		
接道状況	<p>南西側 幅員約11.6m舗装市道 南東側 幅員約11.6m舗装市道</p> <p style="text-align: right;">各々ほぼ等高接面</p>		
地盤・地勢	ほぼ平坦地		
使用状況等	<p>対象物件1、2 対象物件7の敷地として使用 対象物件3～6 対象物件8の敷地として使用 対象物件7、8 建築年不詳</p> <p style="text-align: center;">所有者の申立てによると、令和3年7月15日現在居住その他の使用がなされていない。 大量の動産あり</p>		
管理状況等	対象物件7 管理状況等不明		
特記事項	<p>対象物件3～5 滅失建物（家屋番号7番6の2、7番6の3、7番7及び7番8）の登記あり</p> <p>対象物件7、8 構造及び機能上一体となっている。 高圧受電盤・低圧配電盤あり 屋上部分に塔屋あり 雨漏り跡あり 維持管理の程度は劣っている。</p> <p>対象物件8 増築部分あり アーケード使用料等を支払う必要がある。</p>		
住居表示等	愛媛県今治市常盤町2丁目7番9号 他		

売却区分番号	2916-9		
見積価額	¥9,500,000	公売保証金	¥1,000,000
最寄駅等	JR(四国) 予讃線 今治駅 徒歩約13分		
その他事項	公売財産の売却決定は、最高価申込者に係る入札価額をもって行います。		
留意事項	<p>公売は現況有姿により行うものであるため、次の一般的事項を十分ご理解の上、公売へご参加ください。</p> <ol style="list-style-type: none"> 1 公売財産については、あらかじめその現況及び関係公簿等を確認してください。 2 公売財産に財産の種類又は品質に関する不適合があっても、執行機関(国)は、担保責任を負いません。 3 執行機関(国)は、公売財産の引渡義務を負わないため、使用者又は占有者に対して明渡しを求める場合や不動産内にある動産の処理などはすべて買受人の責任において行うこととなります。 4 土地の境界については隣接地所有者と、接面道路(私道)の利用については道路所有者とそれぞれ協議してください。 5 土壌汚染やアスベストなどに関する専門的な調査は行っておりません。 <p>なお、売却区分番号内に複数の財産(財産が一つで所有者を異にする場合を含む。)があるものについては、国税徴収法第89条第3項の規定に基づき、一括換価の方法により公売を行います。</p>		

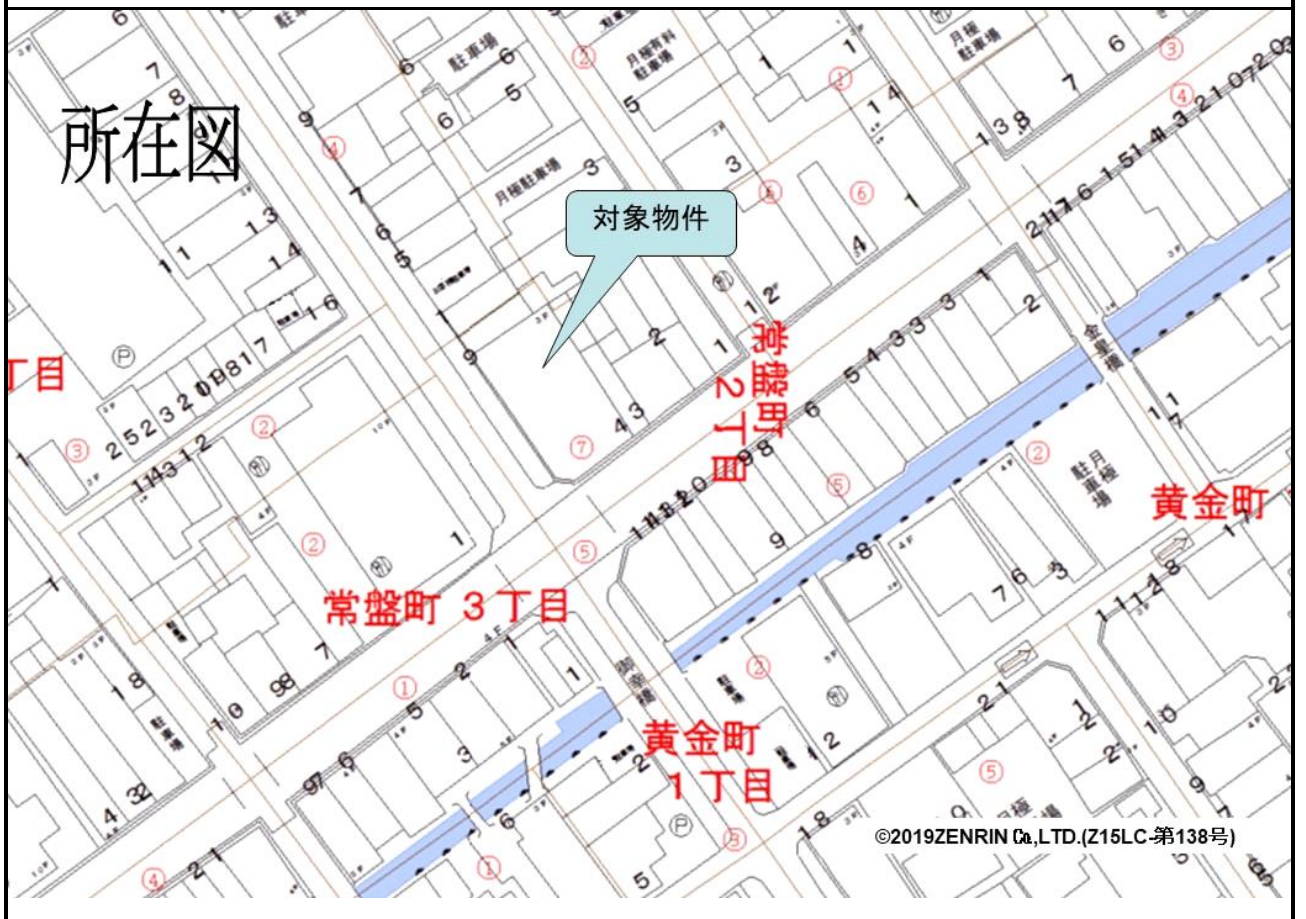
売却区分番号

2916-9

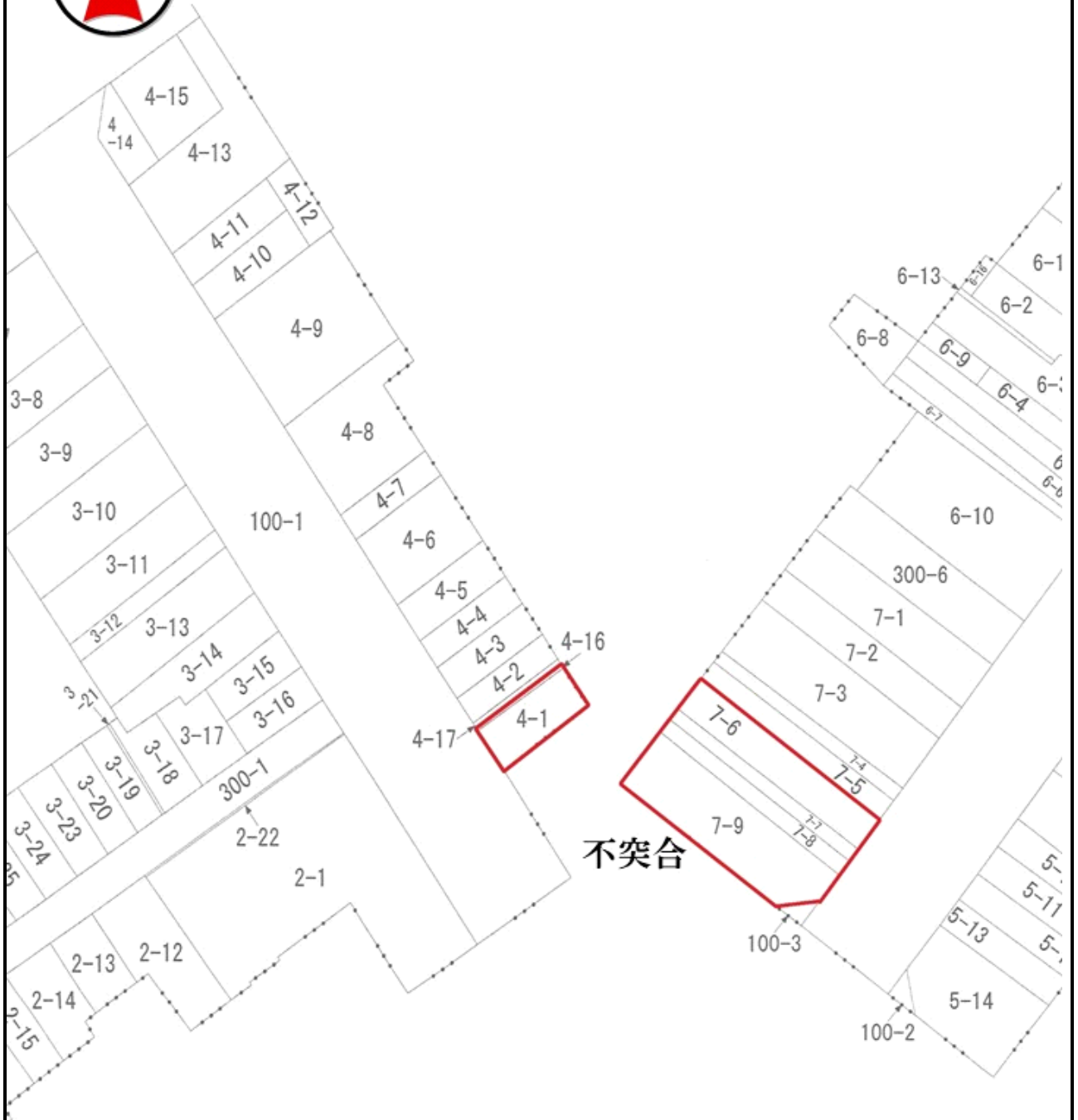
位置図



所在図



見取図



不突合

売却区分番号

2916-9

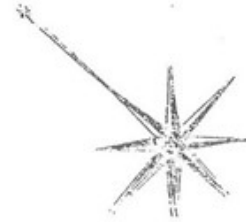
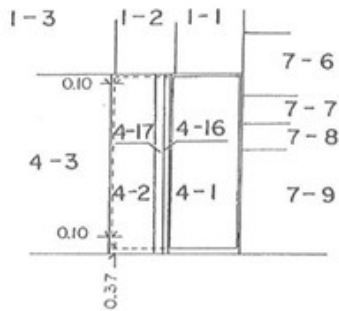
家屋番号

4~1~1

建物図面

建物の所在

今治市共栄町1丁目4~1-4~2、4~16、4~17



道 路

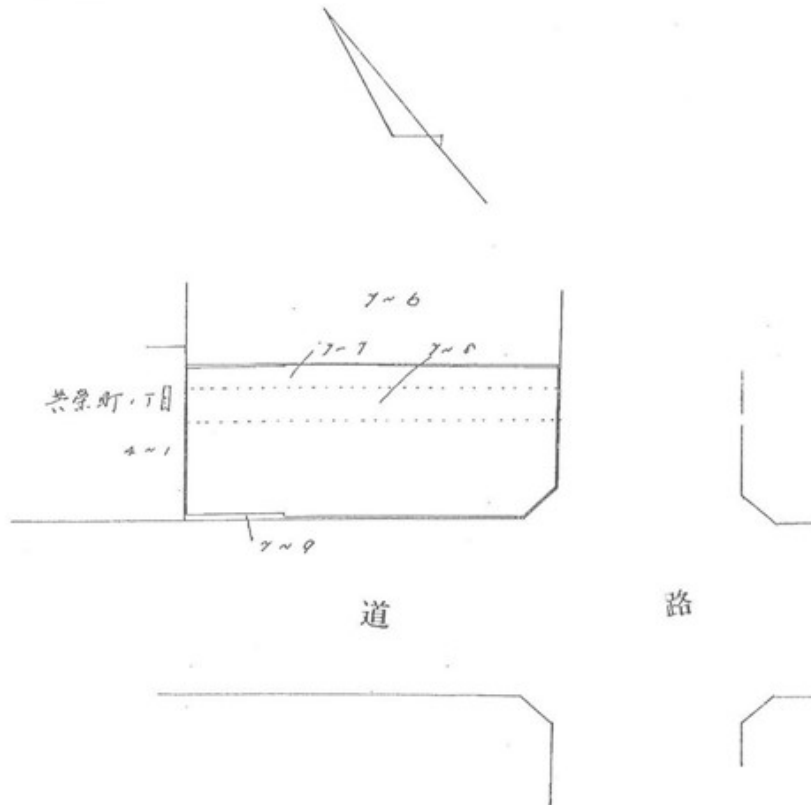
家屋番号

7~0

建物図面

建物の所在

今治市常盤町2丁目7番地9 合番地8 合番地7



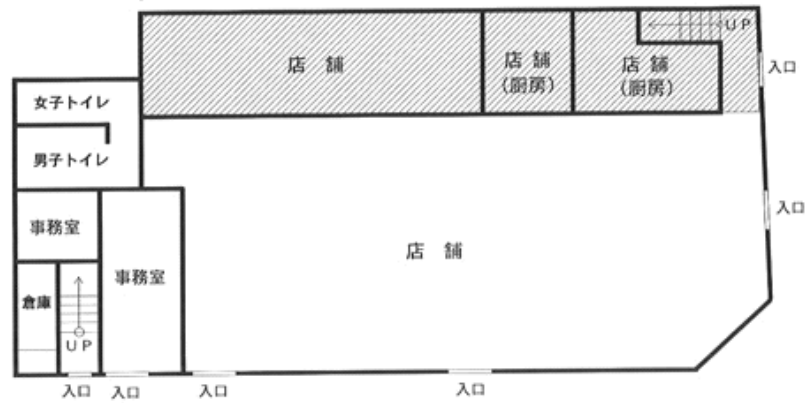
道 路

間取図

1 階

対象物件7 | 対象物件8

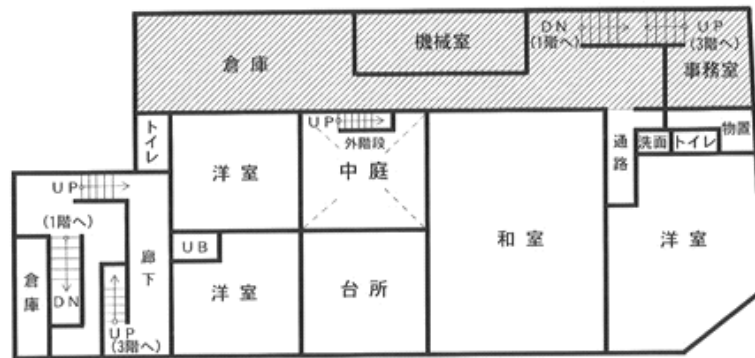
※未登記増築部分



対象物件7 | 対象物件8

2 階

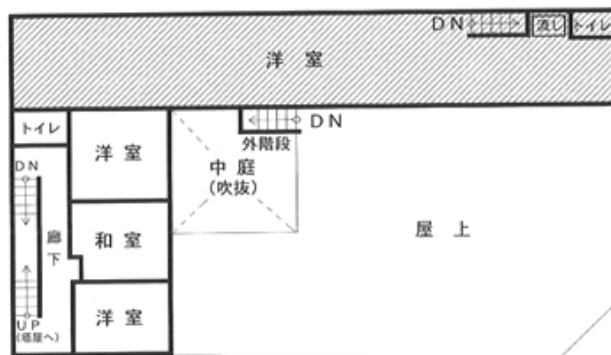
対象物件7 | 対象物件8



対象物件7 | 対象物件8

3 階

対象物件7 | 対象物件8



※この間取図は現況確認時に把握した間取りの概略を示すものである。

売却区分番号

2916-9

