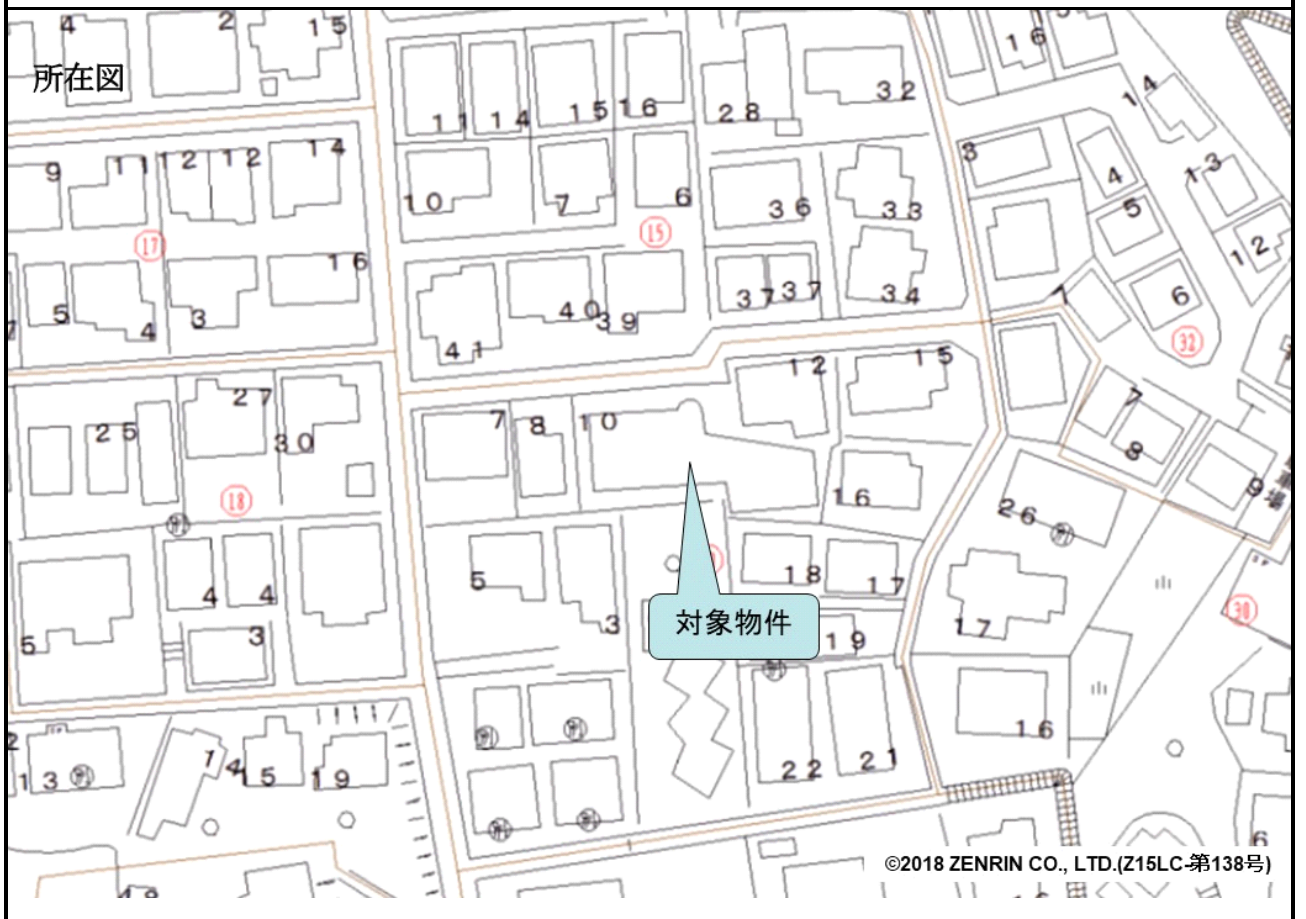


売却区分番号	100-1		
見積価額	¥67,600,000	公売保証金	¥6,800,000
財産の表示	<p>1 所在 神奈川県横浜市保土ヶ谷区月見台 地番 123番4 地目 宅地 地積 150.75m²</p> <p>2 所在 神奈川県横浜市保土ヶ谷区月見台 地番 125番2 地目 宅地 地積 165.28m²</p> <p>3 所在 神奈川県横浜市保土ヶ谷区月見台 地番 128番1 地目 宅地 地積 312.48m²</p> <p>4 所在 神奈川県横浜市保土ヶ谷区月見台 128番地1、123番地4、125番地2 家屋番号 128番1 種類 居宅 車庫 構造 鉄筋コンクリート造陸屋根・銅板葺地下1階付2階建 床面積 1階 237.01m² 2階 180.95m² 地下1階 238.41m²</p> <p style="text-align: right;">以上登記簿による表示</p>		
公法上の規制	第1種低層住居専用地域 準防火地域 第1種高度地区 敷地面積最低限度 100m ² 日影規制（3時間－2時間） 宅地造成工事規制区域 緑化地域 建蔽率 50% 容積率 100%		
接道状況	北側 幅員約4m舗装私道（対象物件3の一部を含む・建築基準法上の道路） ほぼ等高接面		
地盤・地勢	東部分 南東向き緩傾斜地 その他の部分 ほぼ平坦地		
使用状況等	対象物件1～3 対象物件4の敷地として使用 対象物件4 平成3年頃建築 当局の差押え前から第三者に賃貸 賃借人の申立てによる		

売却区分番号	100-1		
見積価額	¥67,600,000	公売保証金	¥6,800,000
	現行賃料（月額） 259,200円 賃貸借契約等の内容は、「公売公告・別紙3」のとおり		
特記事項	対象物件1 電柱及び支線あり 対象物件4 間取り不詳		
住居表示等	神奈川県横浜市保土ヶ谷区月見台20番10号		
最寄駅等	JR（東日本）横須賀線 保土ヶ谷駅 徒歩約10分		
その他事項	公売財産の売却決定は、最高価申込者に係る入札価額をもって行います。		
留意事項	<p>公売は現況有姿により行うものであるため、次の一般的事項を十分ご理解の上、公売へご参加ください。</p> <ol style="list-style-type: none"> 1 公売財産については、あらかじめその現況及び関係公簿等を確認してください。 2 公売財産に財産の種類又は品質に関する不適合があっても、執行機関（国）は、担保責任を負いません。 3 執行機関（国）は、公売財産の引渡義務を負わないため、使用者又は占有者に対して明渡しを求める場合や不動産内にある動産の処理などはすべて買受人の責任において行うこととなります。 4 土地の境界については隣接地所有者と、接面道路（私道）の利用については道路所有者とそれぞれ協議してください。 5 土壌汚染やアスベストなどに関する専門的な調査は行っておりません。 <p>なお、売却区分番号内に複数の財産（財産が一つで所有者を異にする場合を含む。）があるものについては、国税徴収法第89条第3項の規定に基づき、一括換価の方法により公売を行います。</p>		

売却区分番号

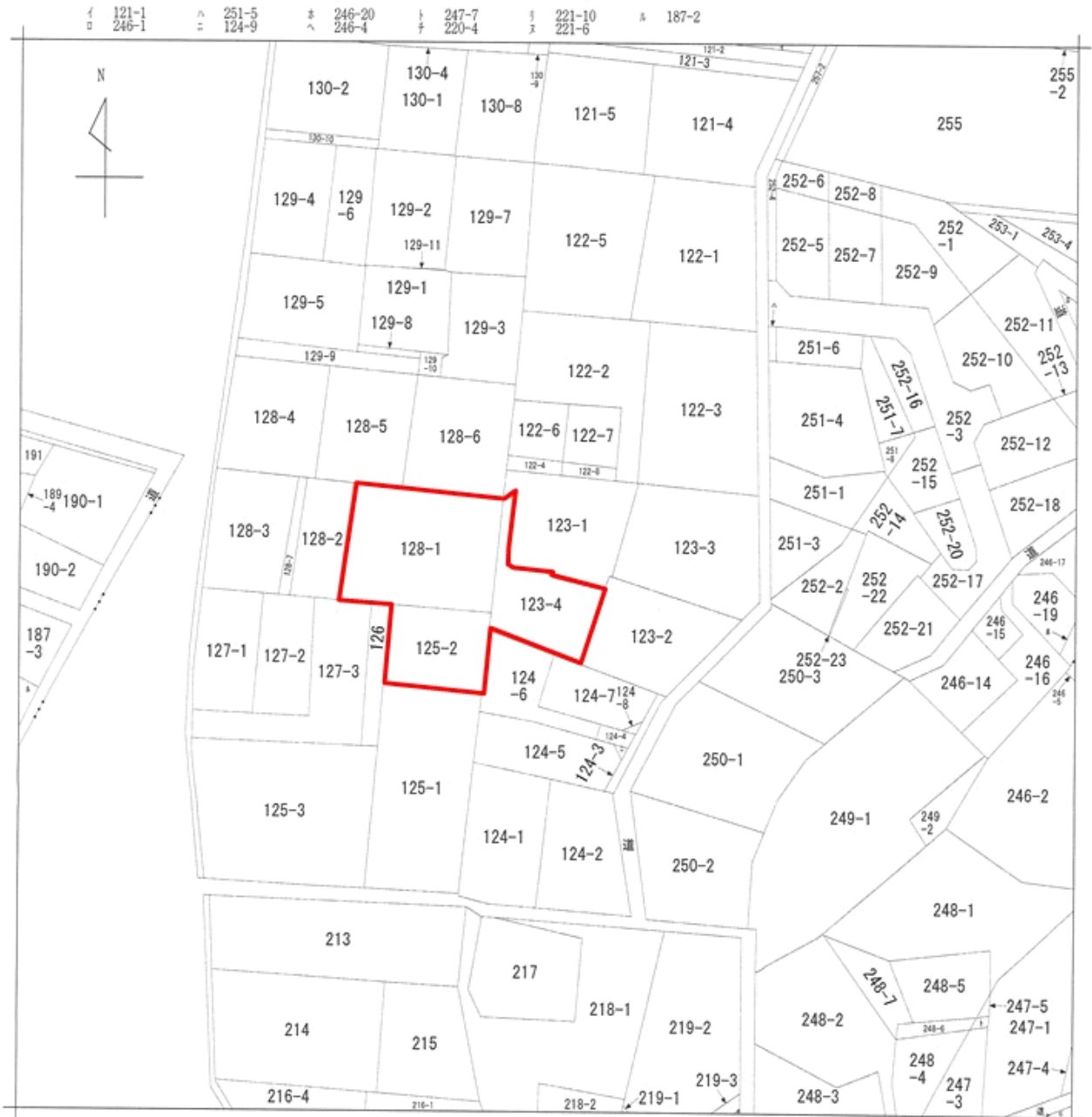
100-1



売却区分番号

100-1

見取図



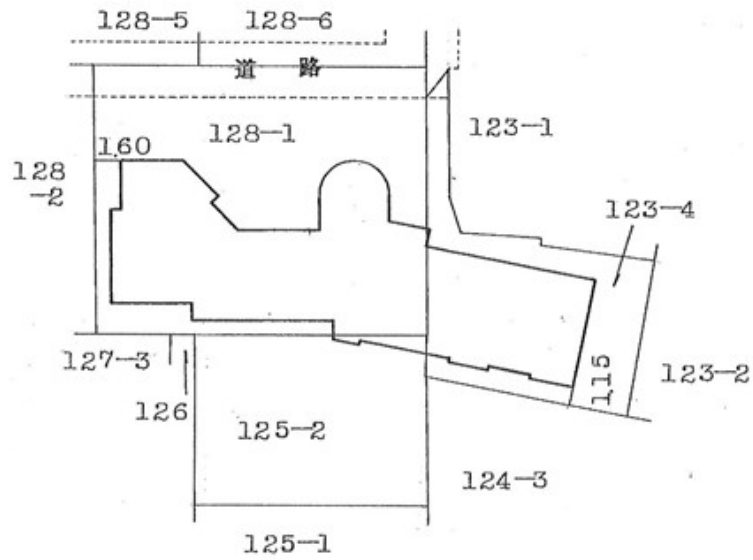
売却区分番号

100-1

建築物図面
~~各階平面図~~

家屋番号	128番1
------	-------

建物の所在 横浜市保土ヶ谷区月見台128番地1・123番地4・125番地2



売却区分番号

100-1

