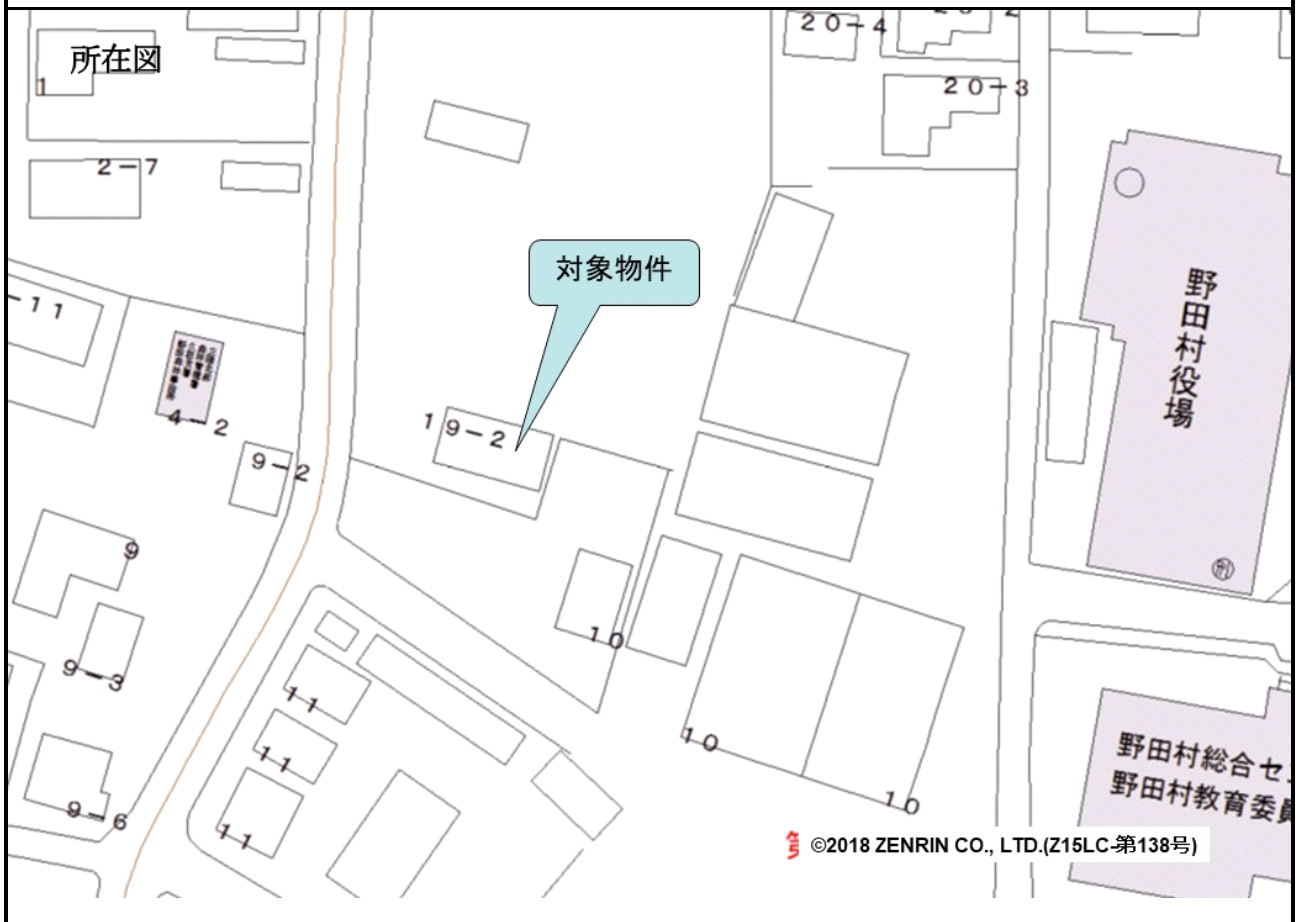


売却区分番号	2353-3		
見積価額	¥1,900,000	公売保証金	¥200,000
財産の表示	<p>1 所在 岩手県九戸郡野田村大字野田第20地割字砂子田 地番 19番2 地目 宅地 地積 545.29 m²</p> <p>2 所在 岩手県九戸郡野田村大字野田第20地割字砂子田 19番地2 家屋番号 19番2の2 種類 居宅 構造 木造亜鉛メッキ鋼板ぶき2階建 床面積 1階 87.01 m² 2階 33.12 m²</p> <p style="text-align: right;">以上登記簿による表示</p>		
公法上の規制	第2種住居地域 建蔽率 60% 容積率 200%		
接道状況	西側 幅員約7m舗装村道		ほぼ等高接面
地盤・地勢	ほぼ平坦地（敷地内高低差あり）		
使用状況等	<p>対象物件1 西部分 対象物件2の敷地として使用 東部分 南側隣接地（19番3）と一体となって、所有者の親族所有の 件外未登記建物の敷地の一部として使用 貸借関係等の内容は不明</p> <p>対象物件2 昭和40年頃建築 所有者の申立てによると、令和2年12月18日現在居住その他の使用 がなされていない。 動産あり</p>		
特記事項	<p>対象物件1 電柱及び支線あり 滅失建物（家屋番号19番2）の登記あり</p> <p>対象物件2 維持管理の程度は劣っている。</p>		
住居表示等	岩手県九戸郡野田村大字野田第20地割字砂子田19番2		
最寄駅等	三陸鉄道 北リアス線 陸中野田駅 徒歩約12分		
その他事項	公売財産の売却決定は、最高価申込者に係る入札価額をもって行います。		
留意事項	<p>公売は現況有姿により行うものであるため、次の一般的事項を十分ご理解の上、公売へご参加ください。</p> <p>1 公売財産については、あらかじめその現況及び関係公簿等を確認してください。</p> <p>2 公売財産に財産の種類又は品質に関する不適合があっても、執行機関（国）は、担保責任を負いません。</p> <p>3 執行機関（国）は、公売財産の引渡義務を負わないため、使用者又は占有者に対して明渡しを求める場合や不動産内にある動産の処理などはすべて買受人の責任において行うこととなります。</p> <p>4 土地の境界については隣接地所有者と、接面道路（私道）の利用については道路所有者とそれぞれ協議してください。</p>		

売却区分番号	2353-3		
見積価額	¥1,900,000	公売保証金	¥200,000
	<p>5 土壌汚染やアスベストなどに関する専門的な調査は行っていません。</p> <p>なお、売却区分番号内に複数の財産（財産が一つで所有者を異にする場合を含む。）があるものについては、国税徴収法第89条第3項の規定に基づき、一括換価の方法により公売を行います。</p>		

売却区分番号

2353-3



見取図



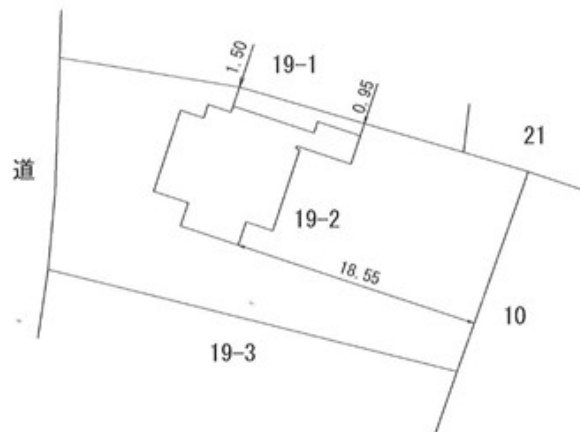
売却区分番号

2353-3

家屋番号 19番2の2

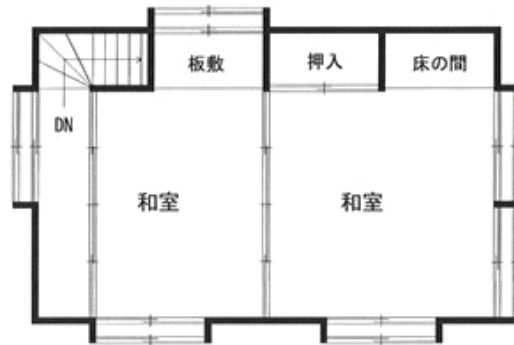
建物図面

建物の所在 九戸郡野田村大字野田第20地割字砂子田19番地2



間取図

2階



1階



※この間取図は、現況確認時に把握した間取りの概略を示すものである。

売却区分番号

2353-3



※動産は公売財産に含まれません。