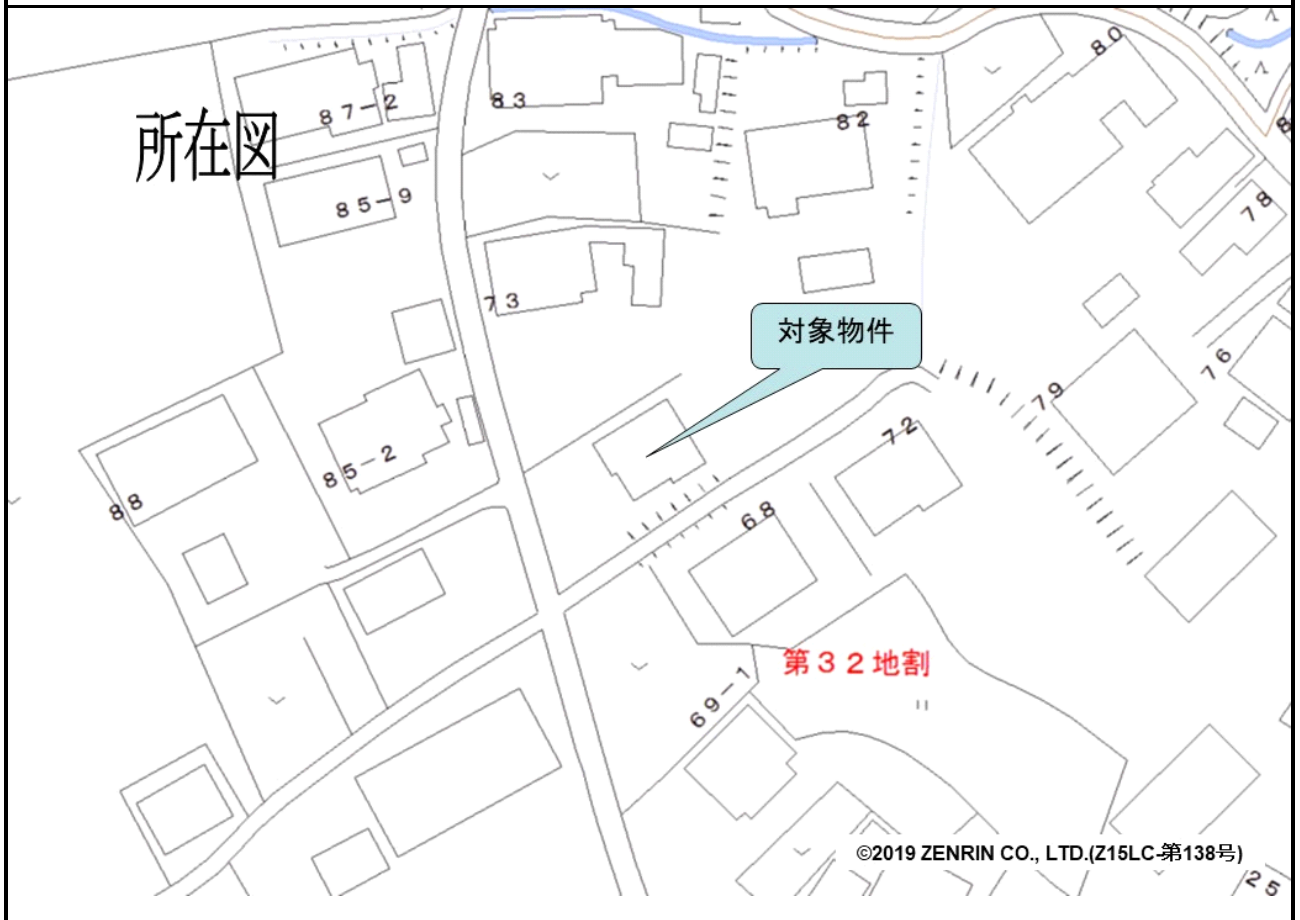


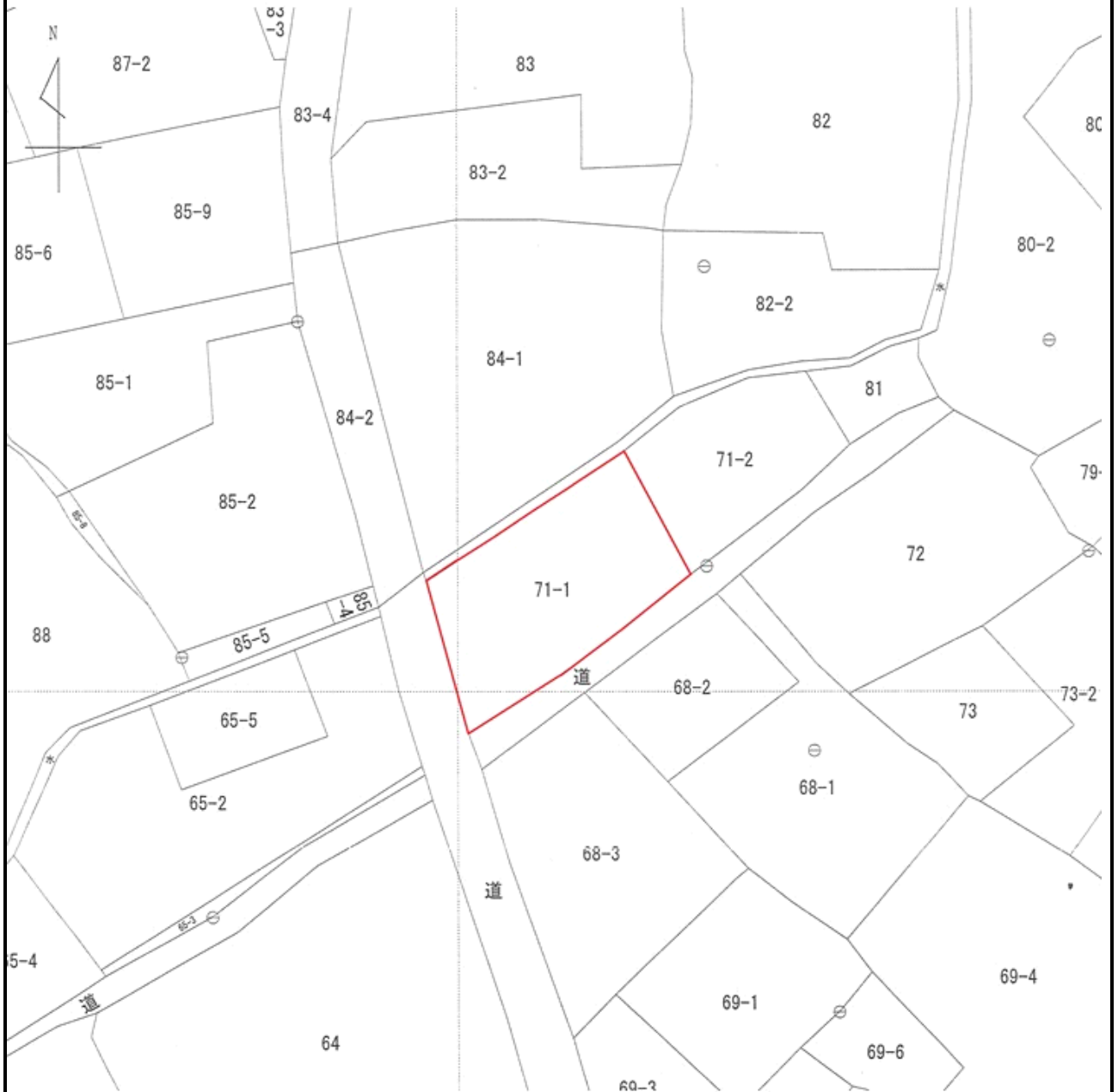
売却区分番号	2771-2		
見積価額	¥1,400,000	公売保証金	¥200,000
財産の表示	<p>1 所在 岩手県九戸郡洋野町種市第32地割字北川尻 地番 71番1 地目 宅地 地積 419.65㎡</p> <p>2 所在 岩手県九戸郡洋野町種市第32地割字北川尻 71番地1 家屋番号 71番1 種類 居宅 構造 木造亜鉛メッキ鋼板ぶき2階建 床面積 1階 101.08㎡ 2階 40.48㎡</p> <p style="text-align: right;">以上登記簿による表示</p>		
公法上の規制	都市計画区域外		
接道状況	南西側 幅員約5m舗装町道 南東側 幅員約2.8～3m未舗装赤道		ほぼ等高接面 ほぼ等高～約1m高位接面
地盤・地勢	ほぼ平坦地		
使用状況等	<p>対象物件1 対象物件2の敷地として使用 対象物件2 建築年不詳</p> <p>所有者の申立てによると、令和2年9月30日現在居住その他の使用がなされていない。 動産あり</p>		
特記事項	対象物件2 間取り不詳		
住居表示等	岩手県九戸郡洋野町種市第32地割字北川尻71番1		
最寄駅等	JR(東日本) 八戸線 平内駅 徒歩約10分		
その他事項	公売財産の売却決定は、最高価申込者に係る入札価額をもって行います。		
留意事項	<p>公売は現況有姿により行うものであるため、次の一般的事項を十分ご理解の上、公売へご参加ください。</p> <ol style="list-style-type: none"> <li>公売財産については、あらかじめその現況及び関係公簿等を確認してください。</li> <li>公売財産に財産の種類又は品質に関する不適合があっても、執行機関(国)は、担保責任を負いません。</li> <li>執行機関(国)は、公売財産の引渡義務を負わないため、使用者又は占有者に対して明渡しを求める場合や不動産内にある動産の処理などはすべて買受人の責任において行うこととなります。</li> <li>土地の境界については隣接地所有者と、接面道路(私道)の利用については道路所有者とそれぞれ協議してください。</li> <li>土壤汚染やアスベストなどに関する専門的な調査は行っておりません。</li> </ol> <p>なお、売却区分番号内に複数の財産(財産が一つで所有者を異にする場合を含む。)があるものについては、国税徴収法第89条第3項の規定に基づき、一括換価の方法により公売を行います。</p>		

売却区分番号

2771-2



# 見取図



売却区分番号

2771-2

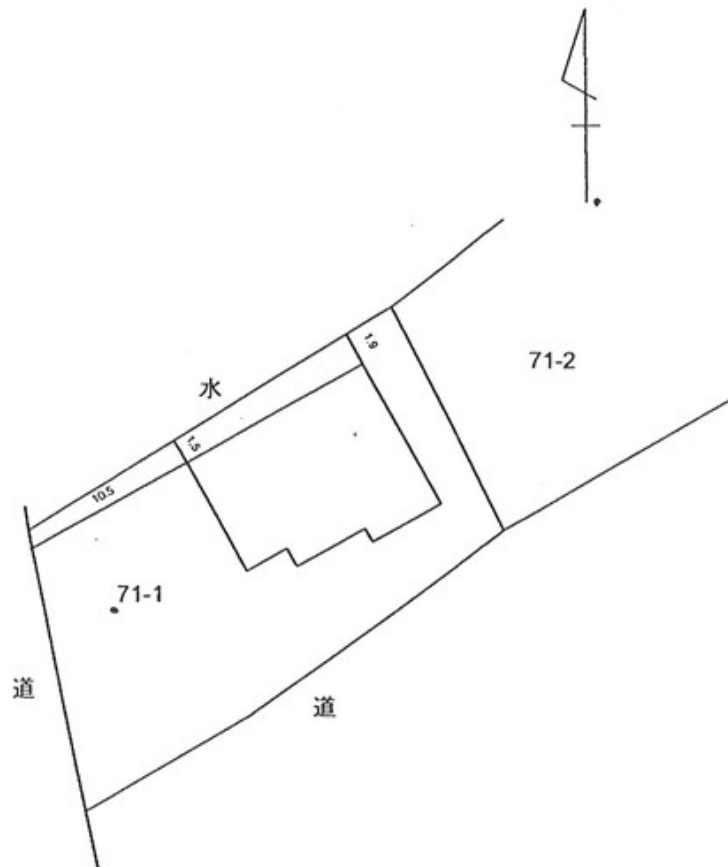
家屋番号

71番1

# 建物図面

建物の所在

九戸郡洋野町種市第32地割字北川尻71番地1



売却区分番号

2771-2

