

売却区分番号	2801-14		
見積価額	¥3,100,000	公売保証金	¥400,000
財産の表示	1	所在 地番 地目 地積	山梨県南アルプス市中野字上杉木 313番1 畑 358 m ²
	2	所在 地番 地目 地積	山梨県南アルプス市中野字上杉木 313番3 宅地 89.82 m ²
	3	所在 地番 地目 地積	山梨県南アルプス市中野字上杉木 314番1 畑 77 m ²
	4	所在 地番 地目 地積	山梨県南アルプス市中野字上杉木 315番1 宅地 193.52 m ²
	5	所在 地番 地目 地積	山梨県南アルプス市中野字上杉木 316番 宅地 637.62 m ²
	6	所在 地番 地目 地積	山梨県南アルプス市中野字上杉木 340番1 田 549 m ²
	7	所在 地番 地目 地積	山梨県南アルプス市中野字上杉木 342番 田 160 m ²
	8	所在 地番 地目 地積	山梨県南アルプス市中野字上杉木 343番 田 106 m ²

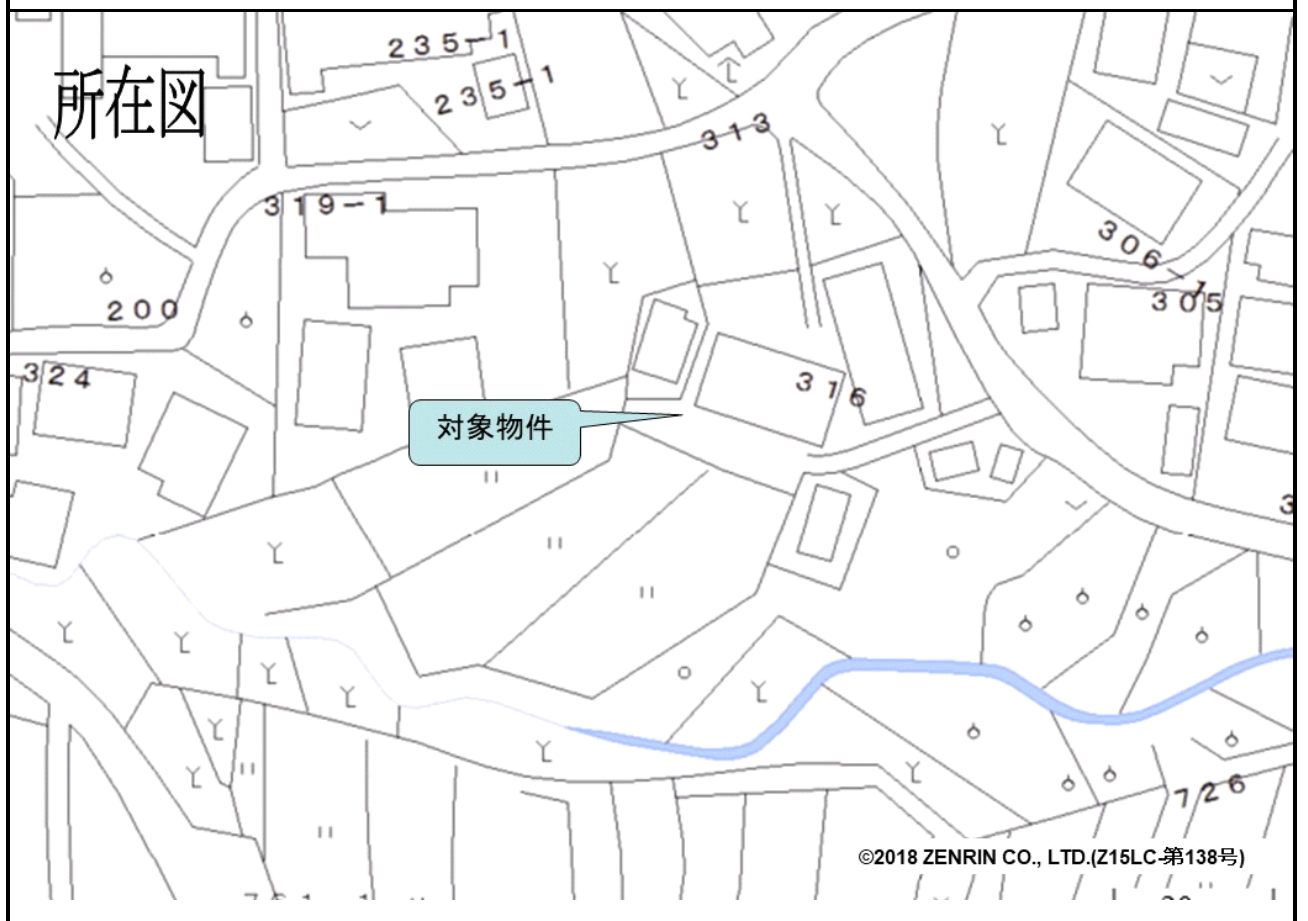
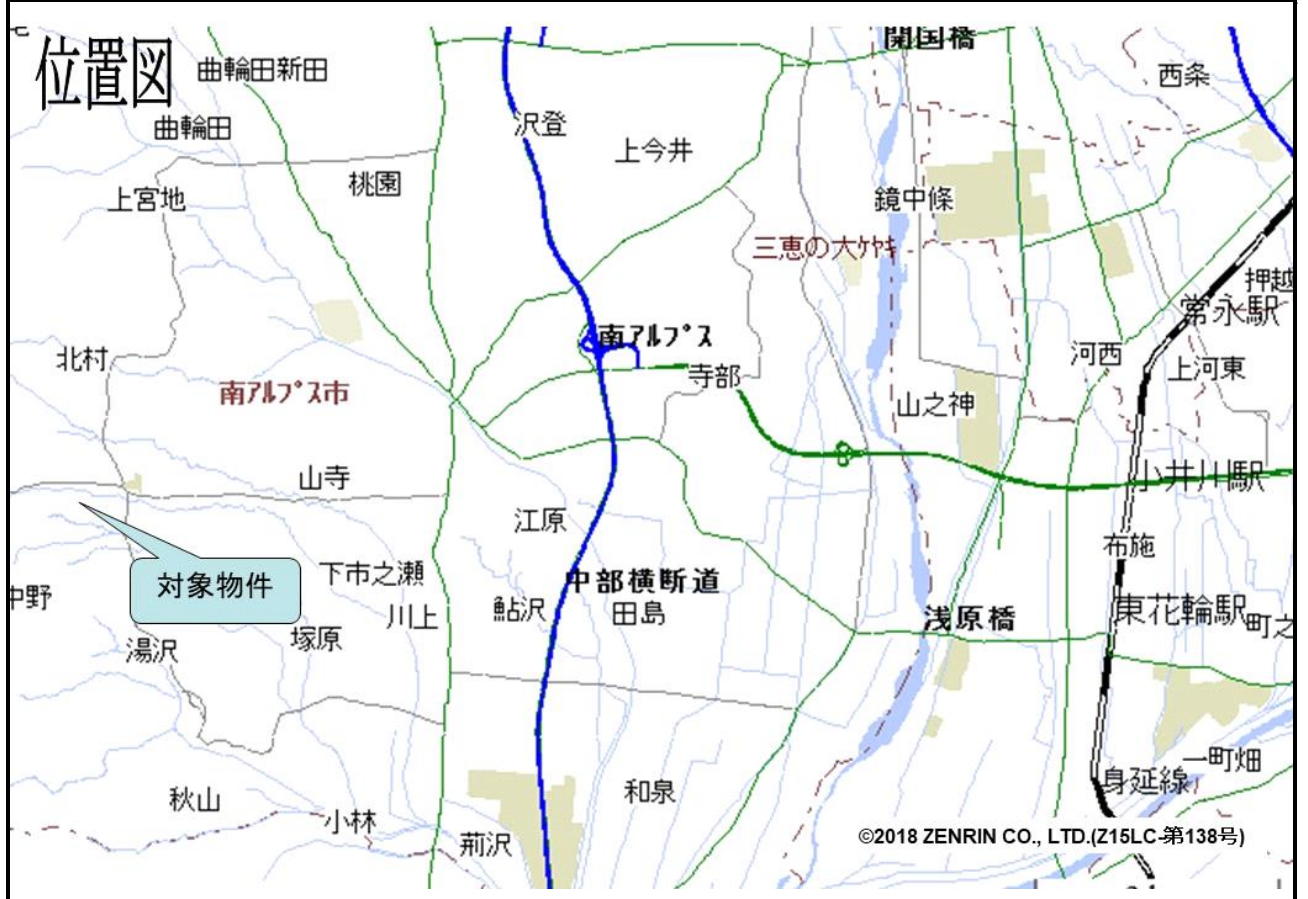
売却区分番号	2801-14		
見積価額	¥3,100,000	公売保証金	¥400,000
	9	所在 地番 地目 地積	山梨県南アルプス市中野字上杉木 347番 田 115 m ²
	10	所在 地番 地目 地積	山梨県南アルプス市中野字上杉木 348番 畑 206 m ²
	11	所在 地番 地目 地積	山梨県南アルプス市中野字上杉木 352番 田 33 m ²
	12	(主である建物の表示)	
		所在	山梨県南アルプス市中野字上杉木 315番地1、315番地2、316番地、340番地2
		家屋番号	316番
		種類	居宅
		構造	木造瓦・亜鉛メッキ鋼板葺2階建
		床面積	1階 137.75 m ² 2階 28.98 m ²
		持分	2分の1
		(附属建物の表示)	
		符号	1
		種類	倉庫
		構造	鉄骨造スレート葺平家建
		床面積	128.88 m ²
		符号	2
		種類	物置兼風呂場
		構造	木造瓦・亜鉛メッキ鋼板葺平家建
		床面積	21.02 m ²
		符号	3
		種類	倉庫
		構造	木造瓦葺2階建
		床面積	1階 19.87 m ² 2階 19.87 m ²
		符号	4
		種類	倉庫

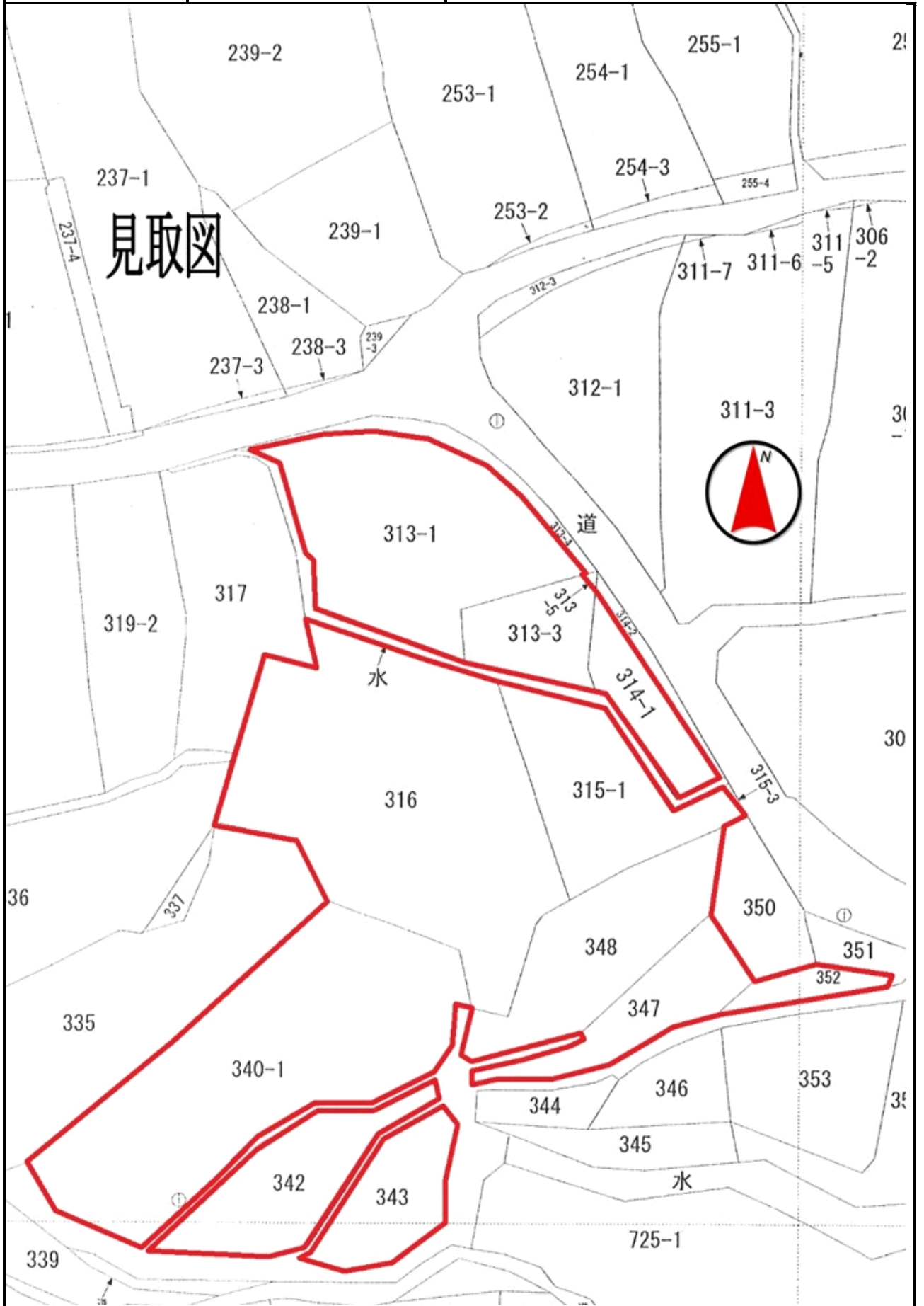
売却区分番号	2801-14		
見積価額	¥3,100,000	公売保証金	¥400,000
	<p>構造 木造瓦葺平家建 床面積 22.13 m²</p> <p style="text-align: right;">以上登記簿による表示</p> <p>対象物件12の現況（登記簿の表示と異なる点） 主である建物の床面積の表示 床面積 1階 約138 m² （現況調査時に概測した数量）</p>		
公法上の規制	<p>都市計画区域内 用途地域の指定なし 農業振興地域 農用地 建蔽率 70% 容積率 200%</p>		
接道状況	<p>北側 幅員約4m舗装市道 東側 幅員約4.1m舗装市道</p>		各々ほぼ等高接面
地盤・地勢	ほぼ平坦地		
使用状況等	<p>対象物件2、4、5、10 対象物件12の敷地として使用 対象物件12 建築年不詳 所有者の申立てによると、令和2年10月30日現在居住その他の使用がなされていない。 他の所有者との貸借関係等の内容は不明 動産あり 対象物件1、3、6～9、11 雑木・雑草繁茂</p>		
特記事項	<p>対象物件1、3、6～11 買受人の資格その他の要件 農地につき、「買受適格証明書」の提出を要する。 対象物件1、3 電柱及び支線あり 対象物件5 物置あり 対象物件12 主である建物の2階部分は現存しない。 附属建物符号2は現存しない。 増築及び減築部分あり 主である建物以外の間取り不詳 対象物件は共有持分についての売却であるので、公売により取得したとしても完全な支配権を得たものではないため、その利用等については、他の共有者と協議して決めなければならない。対象物件を当然に使用収益できるとは限らない。 動産あり 対象物件1～3と対象物件4、5の間の公有地（水路）について、占用許可等は受けていない。</p>		
住居表示等	山梨県南アルプス市中野316番地		
最寄駅等	JR（東海）身延線 小井川駅 西方約9.0km		
その他事項	公売財産の売却決定は、最高価申込者に係る入札価額をもって行います。		
留意事項	<p>公売は現況有姿により行うものであるため、次の一般的事項を十分ご理解の上、公売へご参加ください。</p> <p>1 公売財産については、あらかじめその現況及び関係公簿等を確認してください。</p>		

売却区分番号	2801-14		
見積価額	¥3,100,000	公売保証金	¥400,000
	<p>2 公売財産に財産の種類又は品質に関する不適合があっても、執行機関（国）は、担保責任を負いません。</p> <p>3 執行機関（国）は、公売財産の引渡義務を負わないため、使用者又は占有者に対して明渡しを求める場合や不動産内にある動産の処理などはすべて買受人の責任において行うこととなります。</p> <p>4 土地の境界については隣接地所有者と、接面道路（私道）の利用については道路所有者とそれぞれ協議してください。</p> <p>5 土壌汚染やアスベストなどに関する専門的な調査は行っていません。</p> <p>なお、売却区分番号内に複数の財産（財産が一つで所有者を異にする場合を含む。）があるものについては、国税徴収法第89条第3項の規定に基づき、一括換価の方法により公売を行います。</p>		

売却区分番号

2801-14





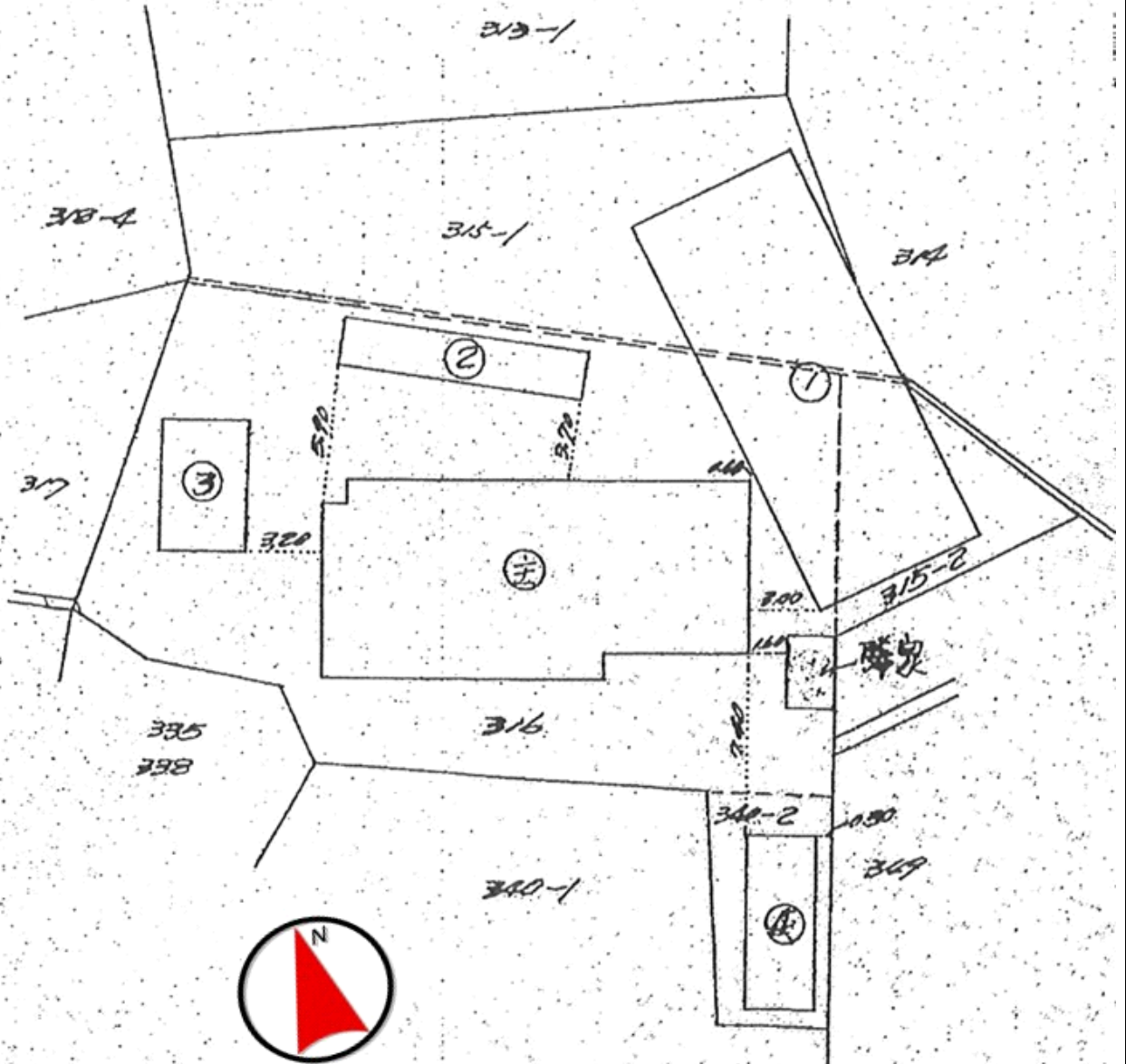
売却区分番号

2801-14

建物図面

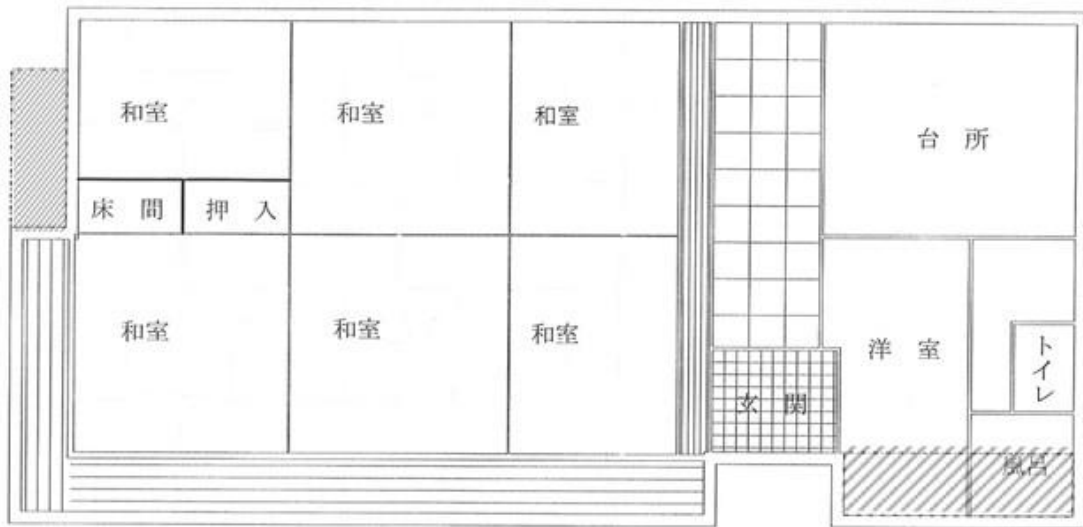
建 物 階 平 面 図

家屋番号	[REDACTED]
建物の所在	申田郡中野町中野 [REDACTED] 高地1, 315高地2 6高地, 340高地2



間取図

1階



/// 増築部分

/// 減築部分



※この間取図は現況確認時に把握した主である建物の間取りの概略を示すものである。

売却区分番号

2801-14

