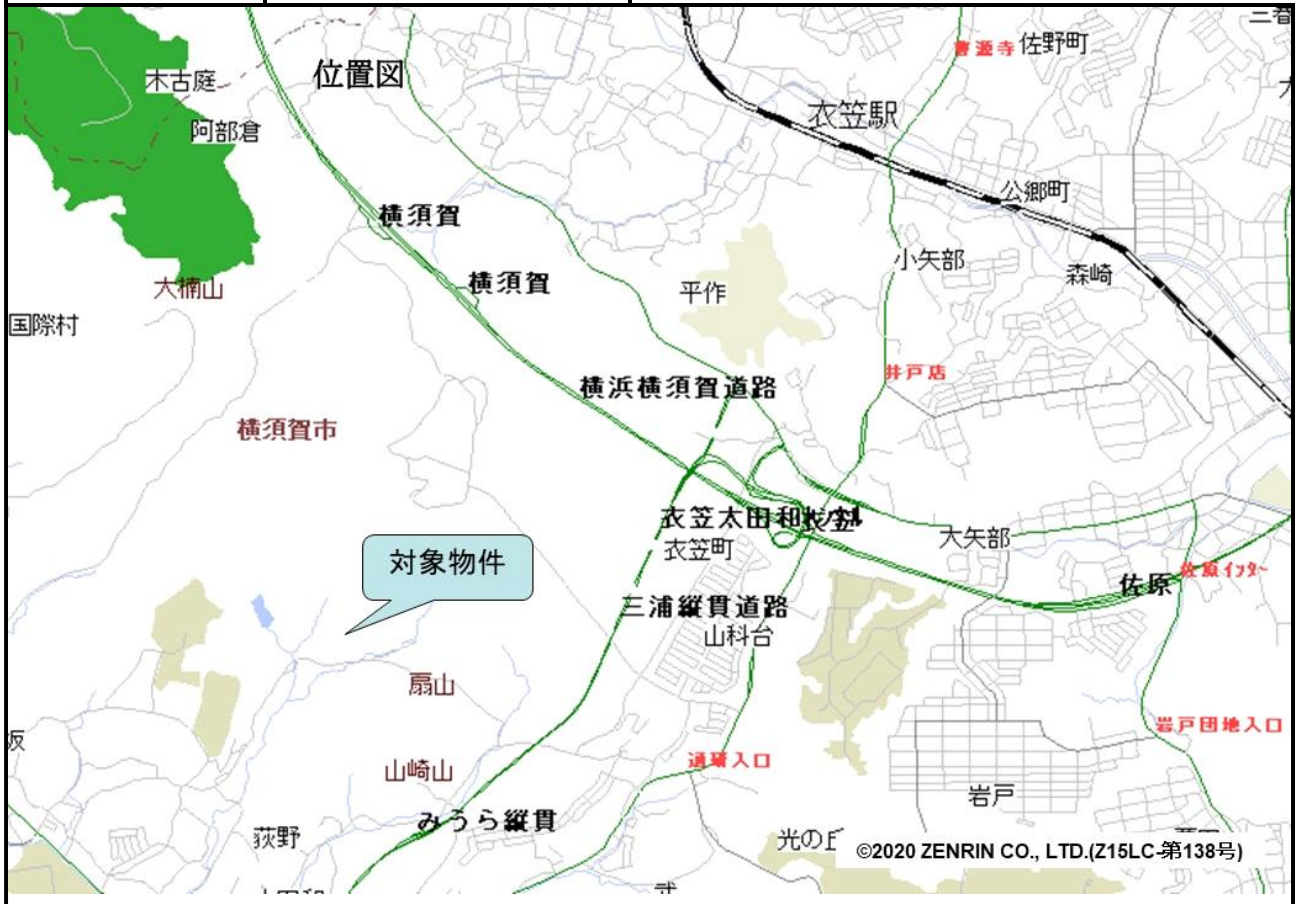


売却区分番号	1895-14		
見積価額	¥1,100,000	公売保証金	¥200,000
財産の表示	1	所在 地番 地目 地積 持分	神奈川県横須賀市長坂五丁目 3128番 山林 446 m <sup>2</sup> 2分の1
	2	所在 地番 地目 地積 持分	神奈川県横須賀市長坂五丁目 3129番 山林 3,933 m <sup>2</sup> 2分の1
	3	所在 地番 地目 地積	神奈川県横須賀市長坂五丁目 3130番 畑 505 m <sup>2</sup>
	4	所在 地番 地目 地積 持分	神奈川県横須賀市長坂五丁目 3131番 山林 472 m <sup>2</sup> 2分の1
	5	所在 地番 地目 地積 持分	神奈川県横須賀市長坂五丁目 3343番 山林 723 m <sup>2</sup> 2分の1
	6	所在 地番 地目 地積 持分	神奈川県横須賀市長坂五丁目 3344番 山林 647 m <sup>2</sup> 2分の1
公法上の規制	市街化調整区域 土砂災害特別警戒区域 宅地造成工事規制区域 地域森林計画対象民有林 屋外広告物規制地域（第1種許可地域）		

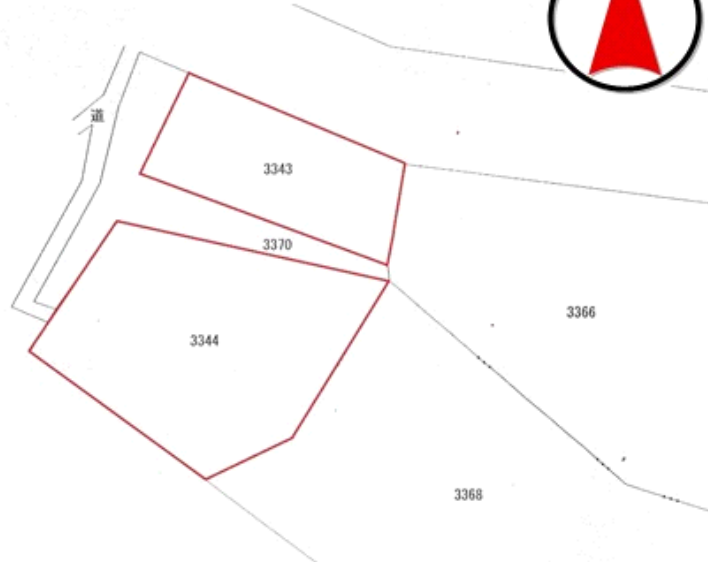
売却区分番号	1895-14		
見積価額	¥1,100,000	公売保証金	¥200,000
	都市機能誘導区域外 居住誘導区域外 建蔽率 40% 容積率 80%		
接道状況	西側 幅員約1m未舗装市道		約0.5～3m高位接面
地盤・地勢	南向き 急傾斜地		
使用状況等	雑木・雑草繁茂		
特記事項	境界は判然としない。 対象物件3 買受人の資格その他の要件 農地につき、「買受適格証明書」の提出を要する。 対象物件1～2及び4～6 共有持分についての売却であるので、公売により取得したとしても完全な支配権を得たものではないため、その利用等については、他の共有者と協議して決めなければならず、対象物件を当然に使用収益できるとは限らない。		
住居表示等	神奈川県横須賀市長坂5丁目3128番		
最寄駅等	JR(東日本) 横須賀線 衣笠駅 南西方約3.1km		
その他事項	公売財産の売却決定は、最高価申込者に係る入札価額をもって行います。		
留意事項	<p>公売は現況有姿により行うものであるため、次の一般的事項を十分ご理解の上、公売へご参加ください。</p> <ol style="list-style-type: none"> <li>1 公売財産については、あらかじめその現況及び関係公簿等を確認してください。</li> <li>2 公売財産に財産の種類又は品質に関する不適合があっても、執行機関(国)は、担保責任を負いません。</li> <li>3 執行機関(国)は、公売財産の引渡義務を負わないため、使用者又は占有者に対して明渡しを求める場合や不動産内にある動産の処理などはすべて買受人の責任において行うこととなります。</li> <li>4 土地の境界については隣接地所有者と、接面道路(私道)の利用については道路所有者とそれぞれ協議してください。</li> <li>5 土壌汚染やアスベストなどに関する専門的な調査は行っていません。</li> </ol> <p>なお、売却区分番号内に複数の財産(財産が一つで所有者を異にする場合を含む。)があるものについては、国税徴収法第89条第3項の規定に基づき、一括換価の方法により公売を行います。</p>		

売却区分番号

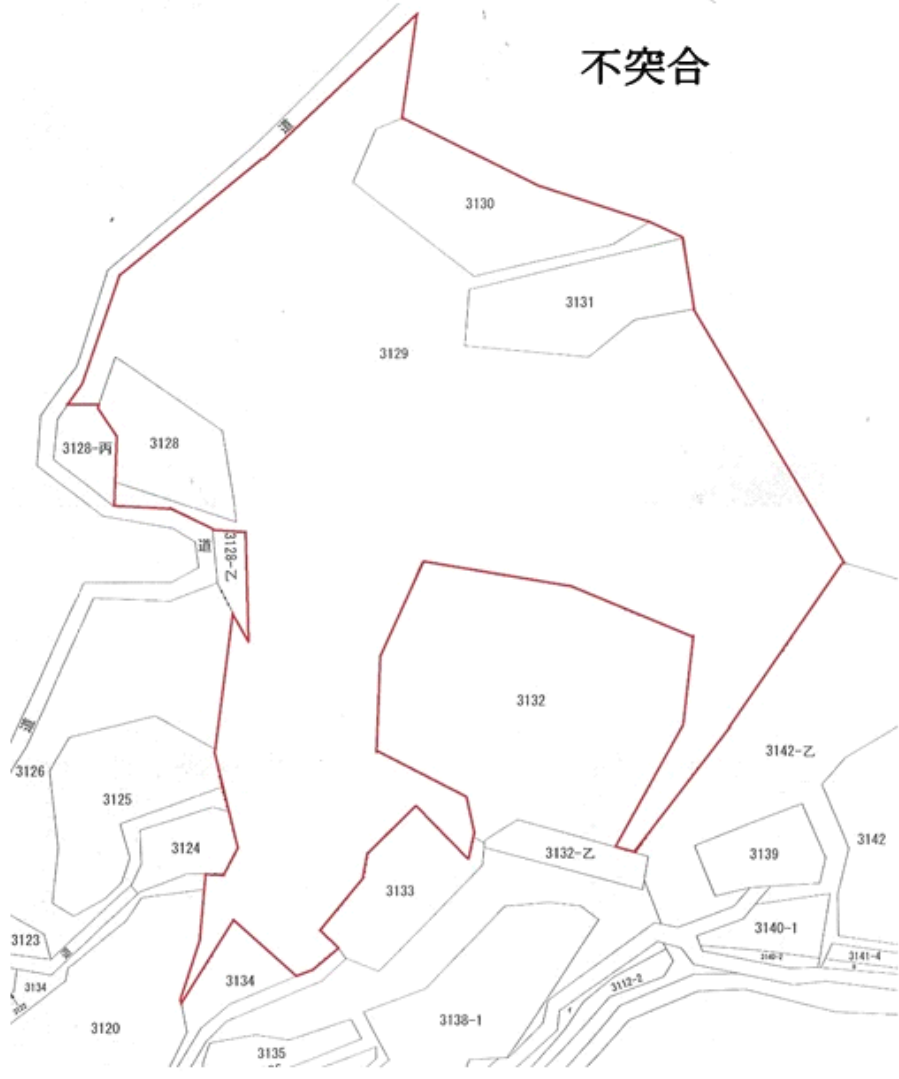
1895-14



見取図



不突合



売却区分番号

1895-14

