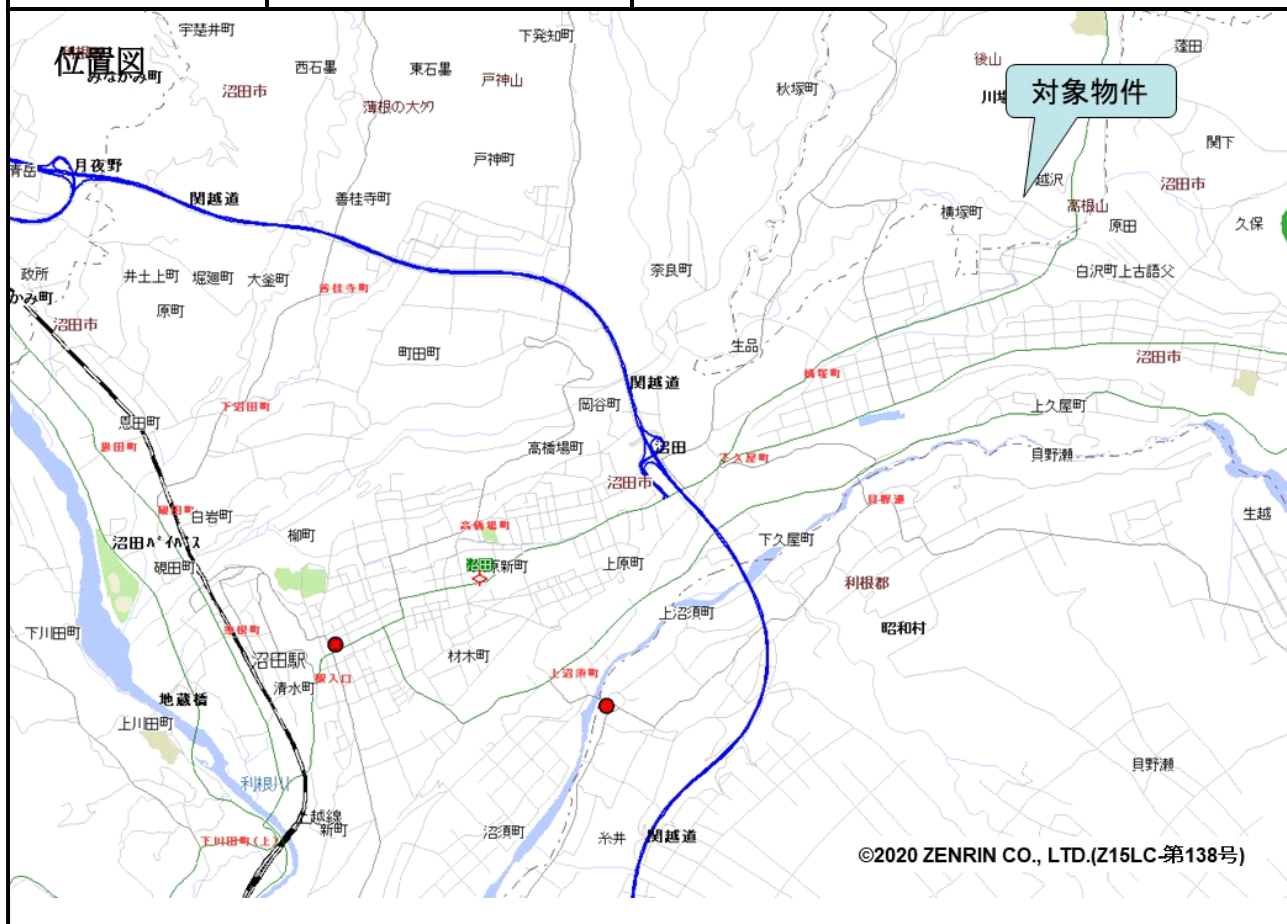


売却区分番号	3201-2		
見積価額	¥310,000	公売保証金	¥50,000
財産の表示	<div> <div>1 所在 群馬県利根郡川場村大字生品字高根山</div> <div>地番 341番</div> <div>地目 畑</div> <div>地積 3,110 m<sup>2</sup></div> </div> <div> <div>2 所在 群馬県利根郡川場村大字生品字高根山</div> <div>地番 344番</div> <div>地目 畑</div> <div>地積 565 m<sup>2</sup></div> </div> <div>以上登記簿による表示</div>		
公法上の規制	都市計画区域外 農業振興地域 農用地区域外		
接道状況	南側 幅員約6m舗装村道 水路を介して約0.5m高位接面		
地盤・地勢	北側 南向き急傾斜地 南側 南向き緩傾斜地		
使用状況等	所有者が隣接地（340番）と一体で畑として使用		
特記事項	<p>買受人の資格その他の要件</p> <p>農地につき、「買受適格証明書」の提出を要する。</p> <p>東側及び南西側の境界は判然としない。</p> <p>北側の赤道は判然としない。</p> <p>南側村道と対象物件の間にブロック塀が設置されており、南側村道から対象物件に進入ができず、対象物件へは隣接地（347番）を通行して出入りしている。</p> <p>「ほくら」あり</p>		
住居表示等	群馬県利根郡川場村大字生品字高根山341番		
最寄駅等	JR（東日本） 上越線 沼田駅 北東方約6.8km		
その他事項	公売財産の売却決定は、最高価申込者に係る入札価額をもって行います。		
留意事項	<p>公売は現況有姿により行うものであるため、次の一般的事項を十分ご理解の上、公売へご参加ください。</p> <ol style="list-style-type: none"> <li>公売財産については、あらかじめその現況及び関係公簿等を確認してください。</li> <li>公売財産に財産の種類又は品質に関する不適合があっても、執行機関（国）は、担保責任を負いません。</li> <li>執行機関（国）は、公売財産の引渡義務を負わないため、使用者又は占有者に対して明渡しを求める場合や不動産内にある動産の処理などはすべて買受人の責任において行うことになります。</li> <li>土地の境界については隣接地所有者と、接面道路（私道）の利用については道路所有者とそれぞれ協議してください。</li> <li>土壤汚染やアスベストなどに関する専門的な調査は行っておりません。</li> </ol> <p>なお、売却区分番号内に複数の財産（財産が一つで所有者を異にする場合を含む。）があるものについては、国税徴収法第89条第3項の規定に基づき、一括換価の方法</p>		

売却区分番号	3 2 0 1 - 2		
見積価額	¥310,000	公売保証金	¥50,000
	により公売を行います。		

売却区分番号

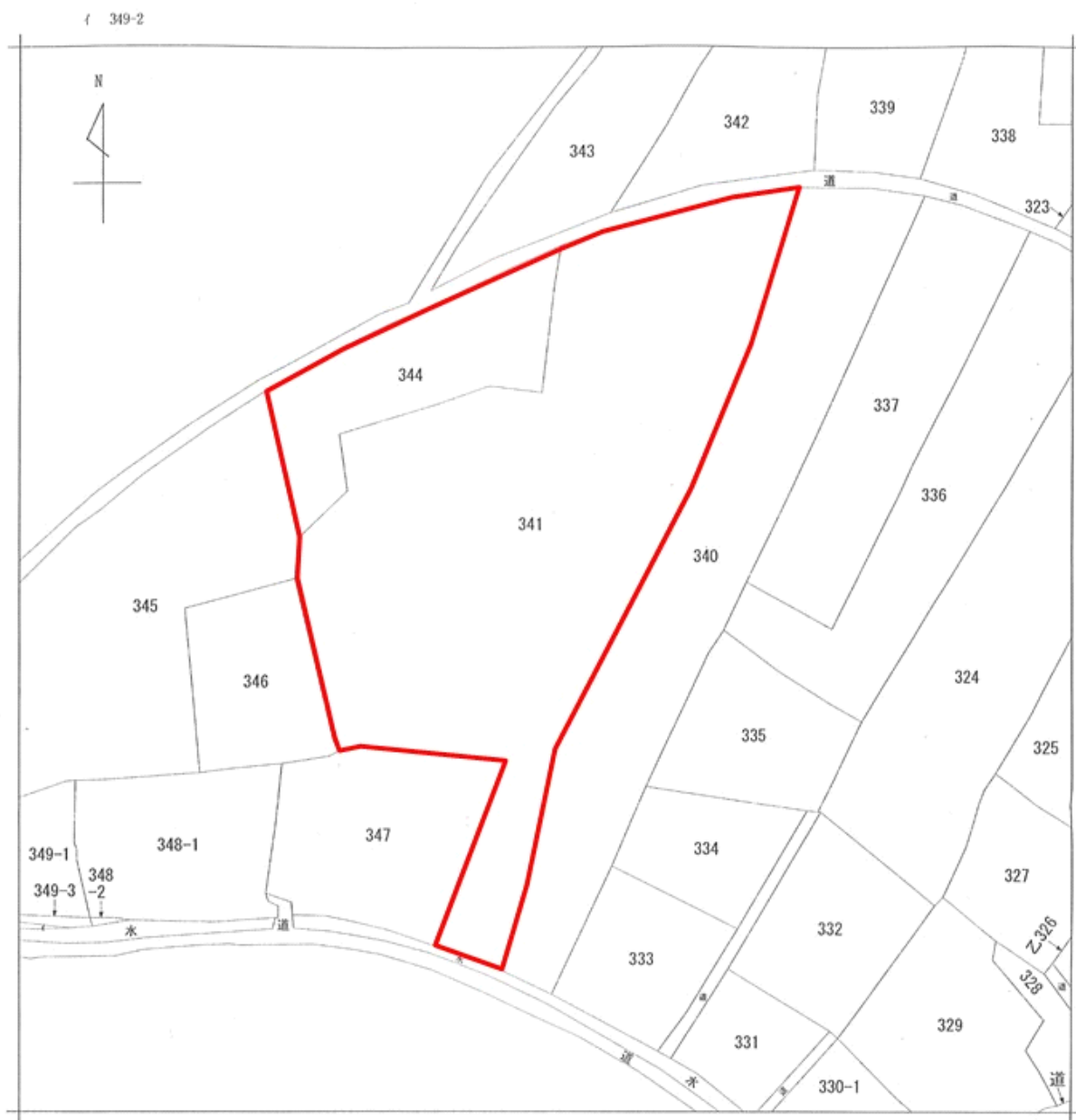
3201-2



**所在図**



# 見取図





売却区分番号

3201-2

