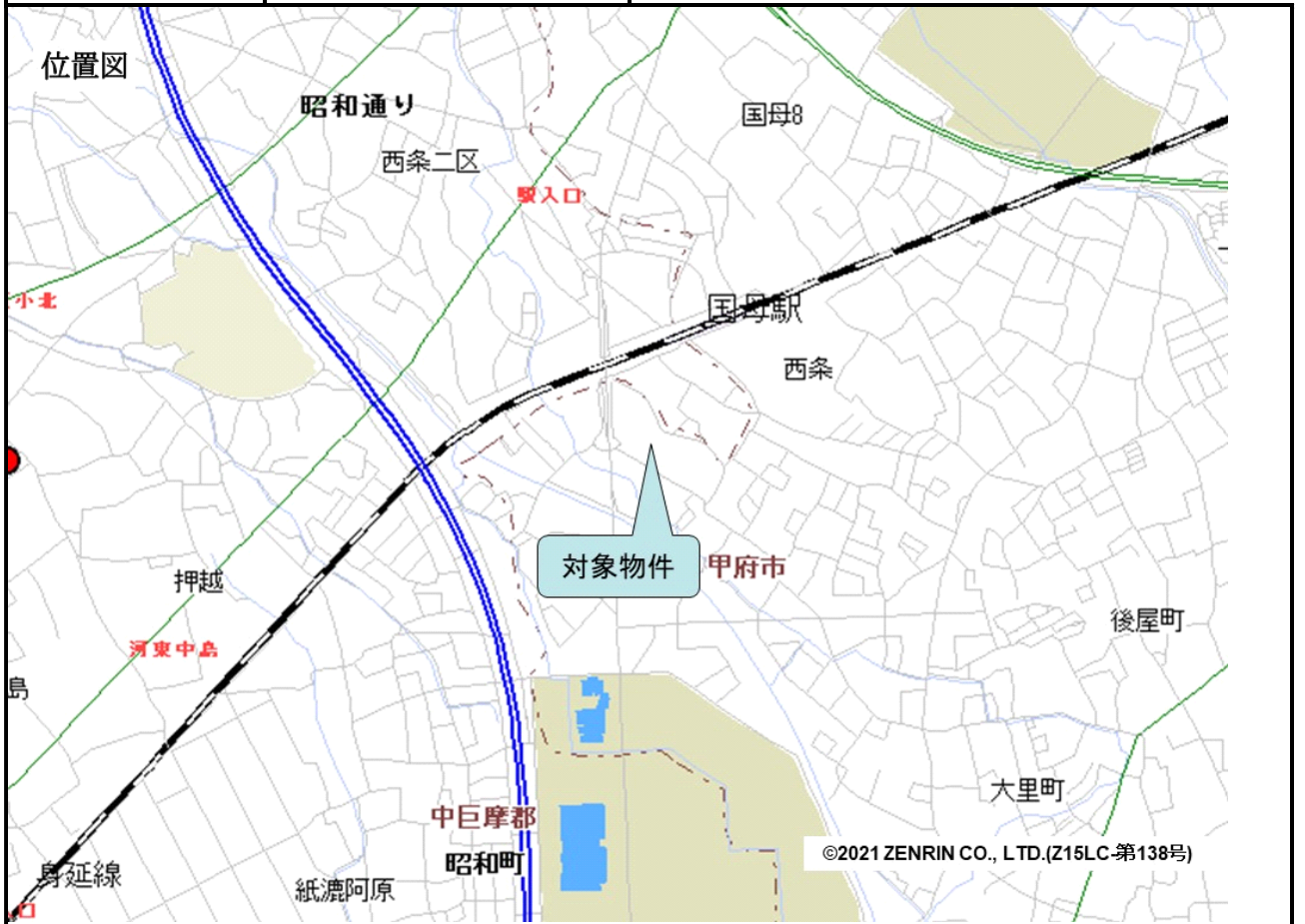


売却区分番号	3341-1		
見積価額	¥5,300,000	公売保証金	¥600,000
財産の表示	1 所在 山梨県甲府市大里町字大北耕地 地番 1186番1 地目 畑 地積 386㎡ 以上登記簿による表示		
公法上の規制	工業地域 立地適正化計画（居住誘導区域外） 立地適正化計画（都市機能誘導区域外） 建蔽率 60% 容積率 200%		
接道状況	北側 幅員約3.2m舗装町道（建築基準法上の道路）		ほぼ等高接面
地盤・地勢	ほぼ平坦地		
使用状況等	雑草繁茂		
特記事項	買受人の資格その他の要件 農地につき、「買受適格証明書」の提出を要する。 動産あり		
住居表示等	山梨県甲府市大里町1186番地2付近		
最寄駅等	JR（東海）身延線 国母駅 徒歩約6分		
その他事項	公売財産の売却決定は、最高価申込者に係る入札価額をもって行います。		
留意事項	公売は現況有姿により行うものであるため、次の一般的事項を十分ご理解の上、公売へご参加ください。 <ol style="list-style-type: none"> 公売財産については、あらかじめその現況及び関係公簿等を確認してください。 公売財産に財産の種類又は品質に関する不適合があっても、執行機関（国）は、担保責任を負いません。 執行機関（国）は、公売財産の引渡義務を負わないため、使用者又は占有者に対して明渡しを求める場合や不動産内にある動産の処理などはすべて買受人の責任において行うことになります。 土地の境界については隣接地所有者と、接面道路（私道）の利用については道路所有者とそれぞれ協議してください。 土壤汚染やアスベストなどに関する専門的な調査は行っておりません。 <p>なお、売却区分番号内に複数の財産（財産が一つで所有者を異にする場合を含む。）があるものについては、国税徴収法第89条第3項の規定に基づき、一括換価の方法により公売を行います。</p>		

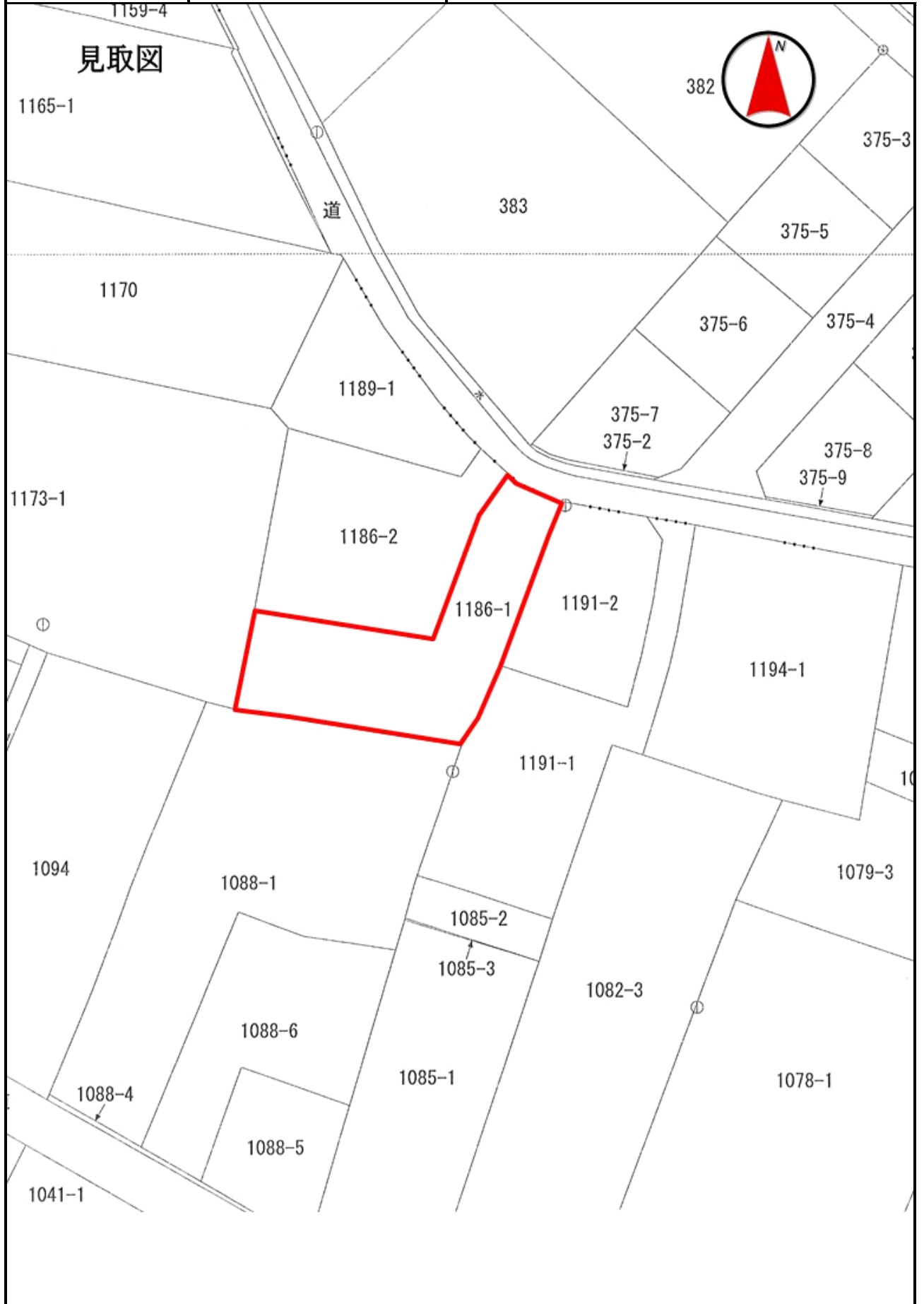
売却区分番号

3341-1



売却区分番号

3 3 4 1 - 1



売却区分番号

3341-1

