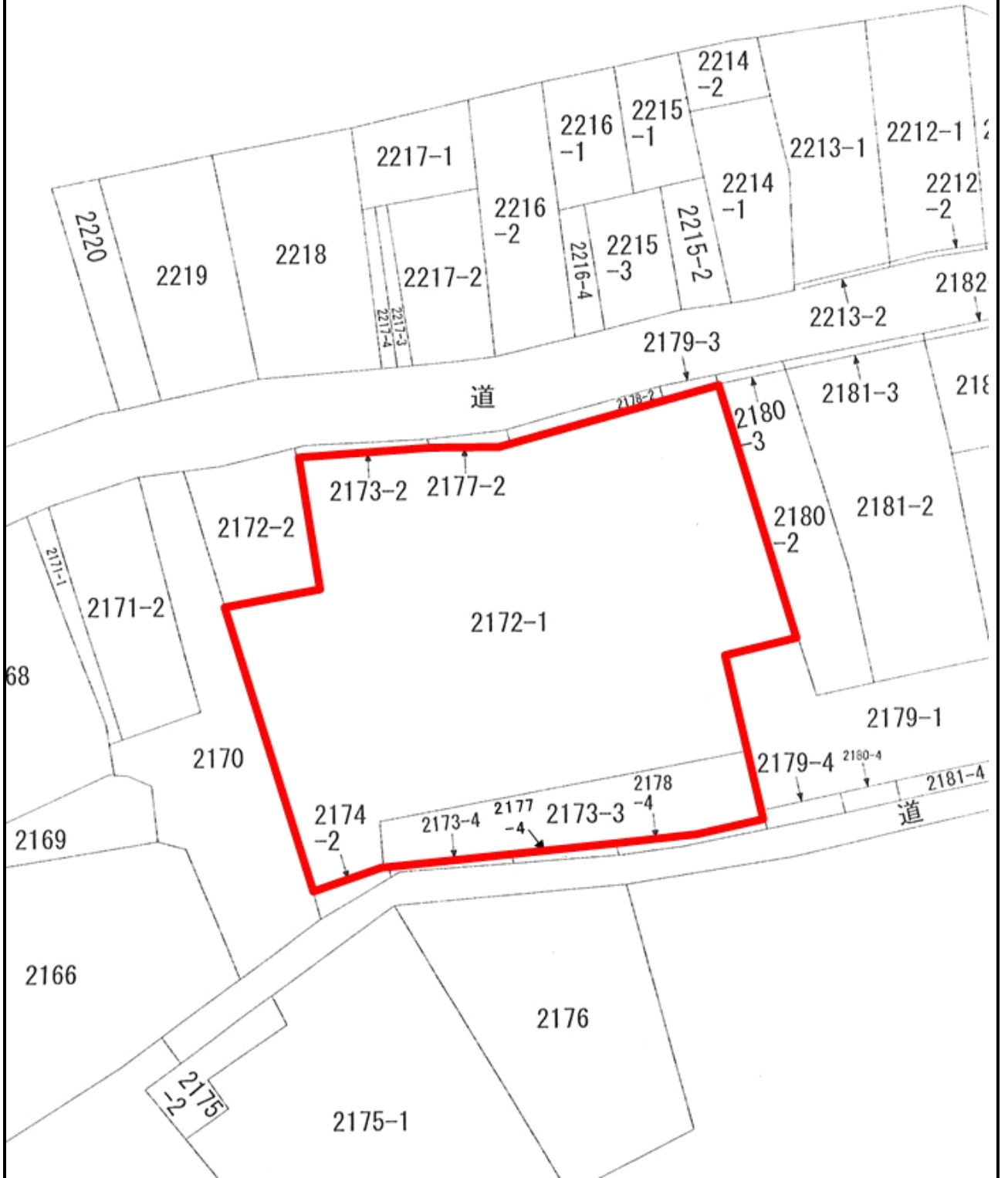


売却区分番号	857-2		
見積価額	¥8,400,000	公売保証金	¥900,000
財産の表示	<p>1 (一棟の建物の表示)</p> <p>所在 千葉県松戸市松戸字平潟町 2172番地1</p> <p>建物の名称 コスモ松戸リバーサイド</p> <p>構造 鉄筋コンクリート造陸屋根7階建</p> <p>床面積 1階 696.95 m² 2階 703.52 m² 3階 703.52 m² 4階 449.16 m² 5階 423.53 m² 6階 423.53 m² 7階 423.53 m²</p> <p>(敷地権の目的である土地の表示)</p> <p>土地の符号 1</p> <p>所在及び地番 千葉県松戸市松戸字平潟町2172番1</p> <p>地目 宅地</p> <p>地積 1,633.01 m²</p> <p>土地の符号 2</p> <p>所在及び地番 千葉県松戸市松戸字平潟町2173番3</p> <p>地目 宅地</p> <p>地積 229.58 m²</p> <p>(専有部分の建物の表示)</p> <p>家屋番号 松戸 2172番1の707</p> <p>建物の名称 707号</p> <p>種類 居宅</p> <p>構造 鉄筋コンクリート造1階建</p> <p>床面積 7階部分 46.22 m²</p> <p>(敷地権の表示)</p> <p>土地の符号 1</p> <p>敷地権の種類 所有権</p> <p>敷地権の割合 10000分の133</p> <p>土地の符号 2</p> <p>敷地権の種類 地上権</p> <p>敷地権の割合 10000分の133</p> <p style="text-align: right;">以上登記簿による表示</p>		
公法上の規制	近隣商業地域		

売却区分番号	857-2		
見積価額	¥8,400,000	公売保証金	¥900,000
	準防火地域 都市機能誘導区域外 建蔽率 80% 容積率 200%		
接道状況	北西側 幅員約6m舗装市道 南東側 幅員約3～3.3m舗装市道（建築基準法上の道路） 各々ほぼ等高接面		
地盤・地勢	ほぼ平坦地（一部敷地内高低差あり）		
使用状況等	昭和63年頃建築の「コスモ松戸リバーサイド」内に所在 所有者の関係者の申立てによると、令和5年6月2日現在居住その他の使用がなされていない。 動産あり		
管理状況等	「大和ライフネクスト株式会社」あて管理委託 月額管理費等 20,460円 未納管理費等（令和5年5月末現在） なし 管理規約等の内容は、「公売公告・別紙3」のとおり。		
特記事項	維持管理の程度は劣っている。		
住居表示等	千葉県松戸市松戸2172番地1コスモ松戸リバーサイド707号		
最寄駅等	JR（東日本）常磐線 松戸駅 徒歩約10分		
その他事項	公売財産の売却決定は、最高価申込者に係る入札価額をもって行います。		
留意事項	<p>公売は現況有姿により行うものであるため、次の一般的事項を十分ご理解の上、公売へご参加ください。</p> <ol style="list-style-type: none"> 1 公売財産については、あらかじめその現況及び関係公簿等を確認してください。 2 公売財産に財産の種類又は品質に関する不適合があっても、執行機関（国）は、担保責任を負いません。 3 執行機関（国）は、公売財産の引渡義務を負わないため、使用者又は占有者に対して明渡しを求める場合や不動産内にある動産の処理などはすべて買受人の責任において行うこととなります。 4 土地の境界については隣接地所有者と、接面道路（私道）の利用については道路所有者とそれぞれ協議してください。 5 土壌汚染やアスベストなどに関する専門的な調査は行っておりません。 <p>なお、売却区分番号内に複数の財産（財産が一つで所有者を異にする場合を含む。）があるものについては、国税徴収法第89条第3項の規定に基づき、一括換価の方法により公売を行います。</p>		

見取図



売却区分番号

857-2

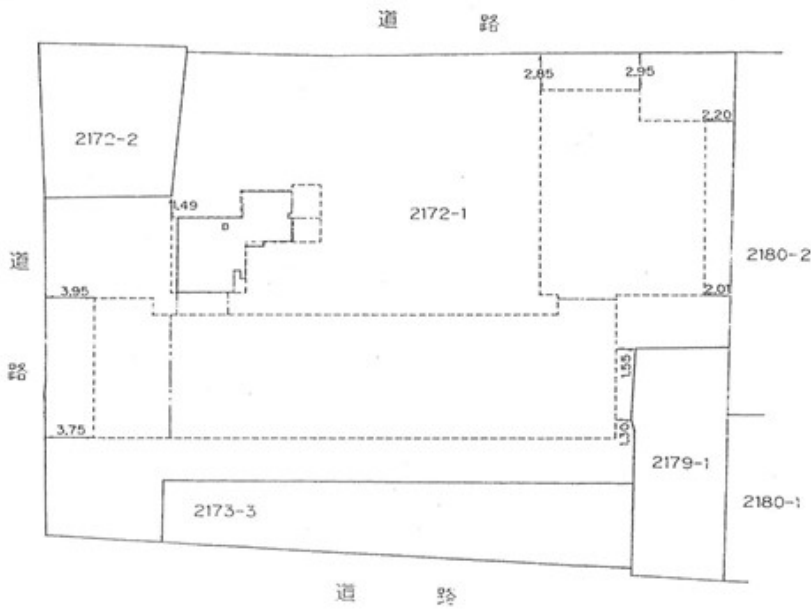
家屋番号

松戸2172番
1の707

建物図面
~~各階平面図~~

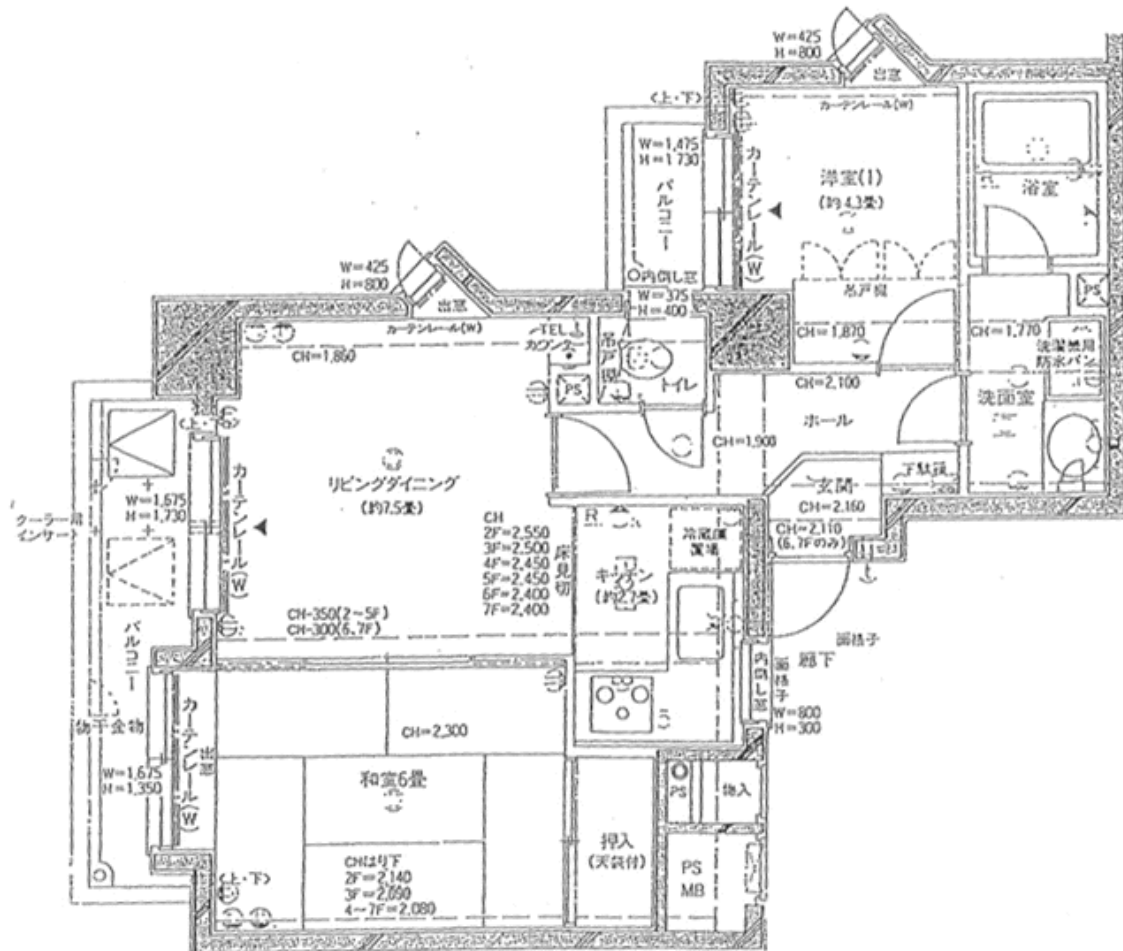
建物の所在

松戸市松戸字平潟町2172番地1



建物の存する部分 7 階

間取図



* 販売時のパンフレットであるこの間取図は、
現況調査時に把握した間取りの概略を示す。

売却区分番号

857-2

