

売却区分番号	2993-1		
見積価額	¥2,100,000	公売保証金	¥300,000
財産の表示	<p>1 所在 鹿児島県薩摩川内市樋脇町市比野字向湯 地番 2152番2 地目 宅地 地積 30.96㎡</p> <p>2 所在 鹿児島県薩摩川内市樋脇町市比野字向湯 地番 2155番 地目 宅地 地積 1,020.47㎡</p> <p>3 (主である建物の表示) 所在 鹿児島県薩摩川内市樋脇町市比野字向湯2155番地 家屋番号 2155番 種類 旅館 構造 鉄骨鉄筋コンクリート・鉄筋コンクリート造陸屋根・ルーフィング葺4階建 床面積 1階 521.60㎡ 2階 565.54㎡ 3階 317.45㎡ 4階 27.23㎡</p> <p>(附属建物の表示) 符号 1 種類 機械室 構造 鉄筋コンクリート造ルーフィング葺平家建 床面積 16.00㎡</p> <p style="text-align: right;">以上登記簿による表示</p> <p>対象物件3の現況(登記簿の表示と異なる点) 床面積 1階 約537㎡ (現況調査時に概測した数量)</p>		
公法上の規制	都市計画区域内 用途地域の指定なし 建蔽率 70% 容積率 400%		
接道状況	南東側 幅員約10m舗装県道 ほぼ等高接面 北側 幅員約2.6~3m舗装市道(建築基準法上の道路) 約1~3m高位接面		
地盤・地勢	ほぼ平坦地		
使用状況等	対象物件1及び2 対象物件3の敷地として使用 対象物件3 昭和59年頃建築 近隣住民の申立てによると、令和4年1月27日現在旅館その他の使用がなされていない。 動産あり		

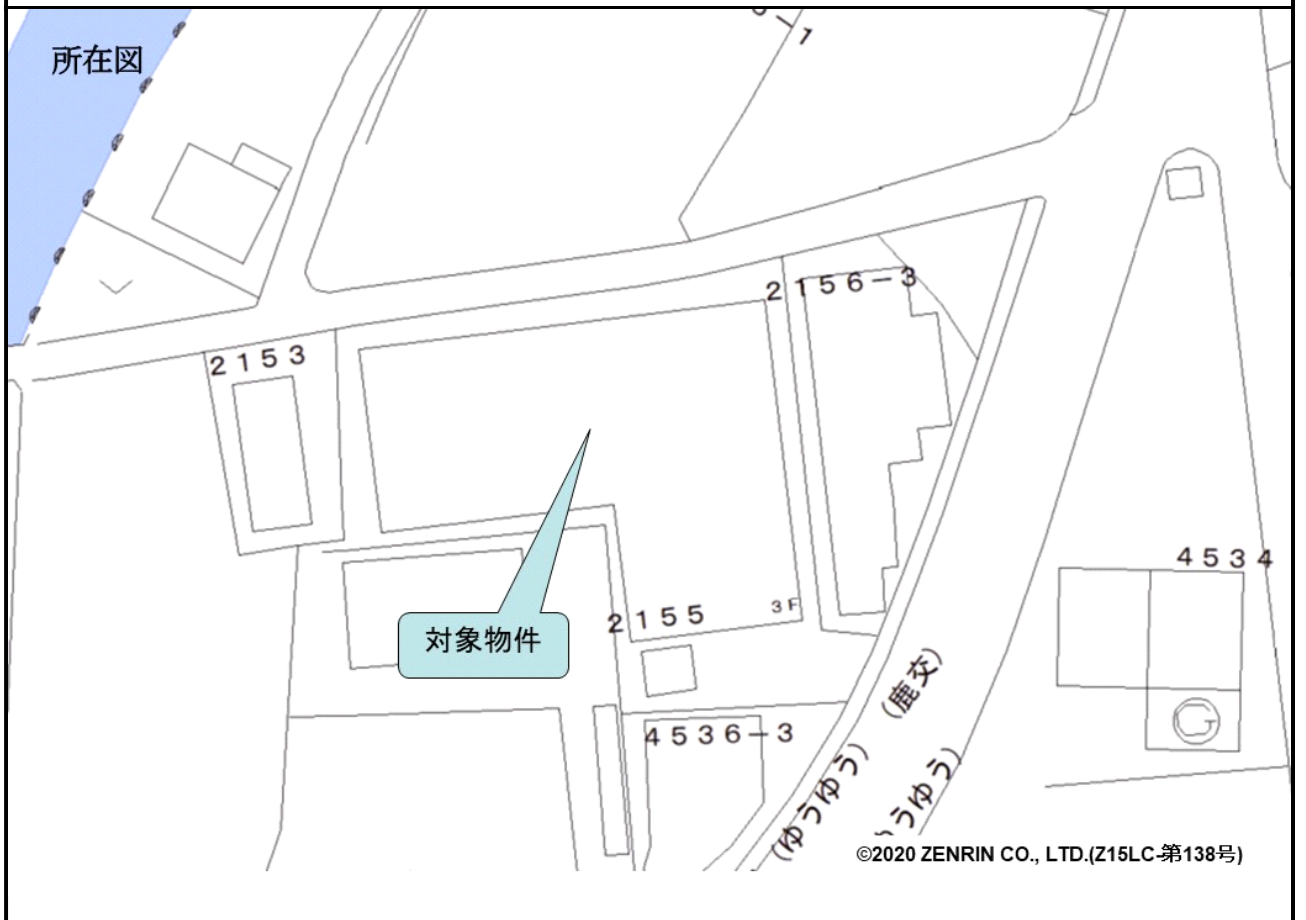
売却区分番号	2993-1		
見積価額	¥2,100,000	公売保証金	¥300,000
特記事項	<p>対象物件2 電柱あり  対象物件3 間取り不詳  増築部分あり  雨漏り跡あり  物置(サンルーム)あり  維持管理の程度は著しく劣っている。  引湯する場合は別途負担金を要する。</p>		
住居表示等	鹿児島県薩摩川内市樋脇町市比野2155番地		
最寄駅等	JR(九州)九州新幹線 川内駅 南東方約9.3km JR(九州)鹿児島本線 川内駅 南東方約9.3km 肥薩おれんじ鉄道 川内駅 南東方約9.3km		
その他事項	公売財産の売却決定は、最高価申込者に係る入札価額をもって行います。		
留意事項	<p>公売は現況有姿により行うものであるため、次の一般的事項を十分ご理解の上、公売へご参加ください。</p> <ol style="list-style-type: none"> <li>1 公売財産については、あらかじめその現況及び関係公簿等を確認してください。</li> <li>2 公売財産に財産の種類又は品質に関する不適合があっても、執行機関(国)は、担保責任を負いません。</li> <li>3 執行機関(国)は、公売財産の引渡義務を負わないため、使用者又は占有者に対して明渡しを求める場合や不動産内にある動産の処理などはすべて買受人の責任において行うことになります。</li> <li>4 土地の境界については隣接地所有者と、接面道路(私道)の利用については道路所有者とそれぞれ協議してください。</li> <li>5 土壌汚染やアスベストなどに関する専門的な調査は行っておりません。</li> </ol> <p>なお、売却区分番号内に複数の財産(財産が一つで所有者を異にする場合を含む。)があるものについては、国税徴収法第89条第3項の規定に基づき、一括換価の方法により公売を行います。</p>		

売却区分番号

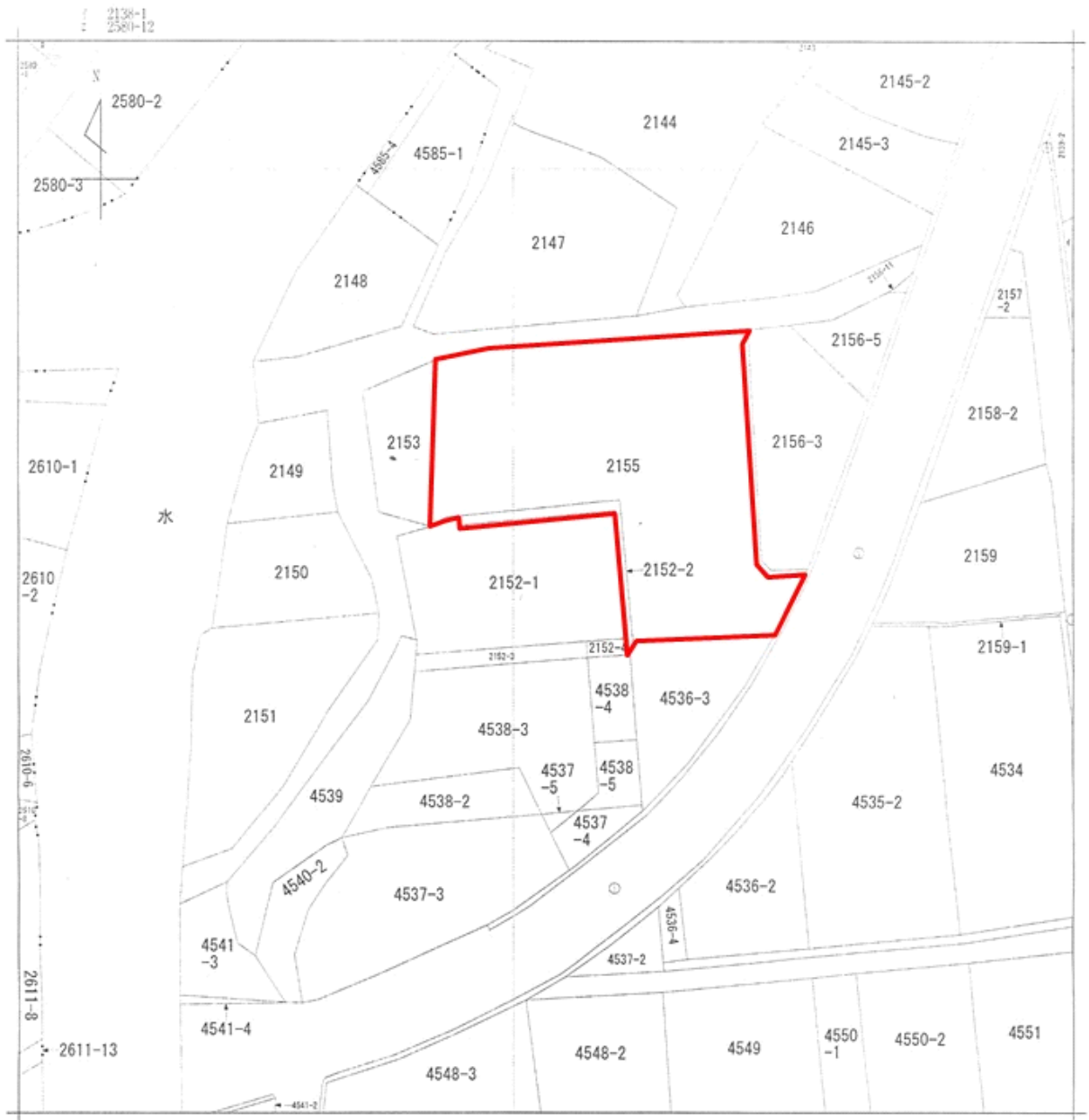
2993-1



所在図



# 見取図



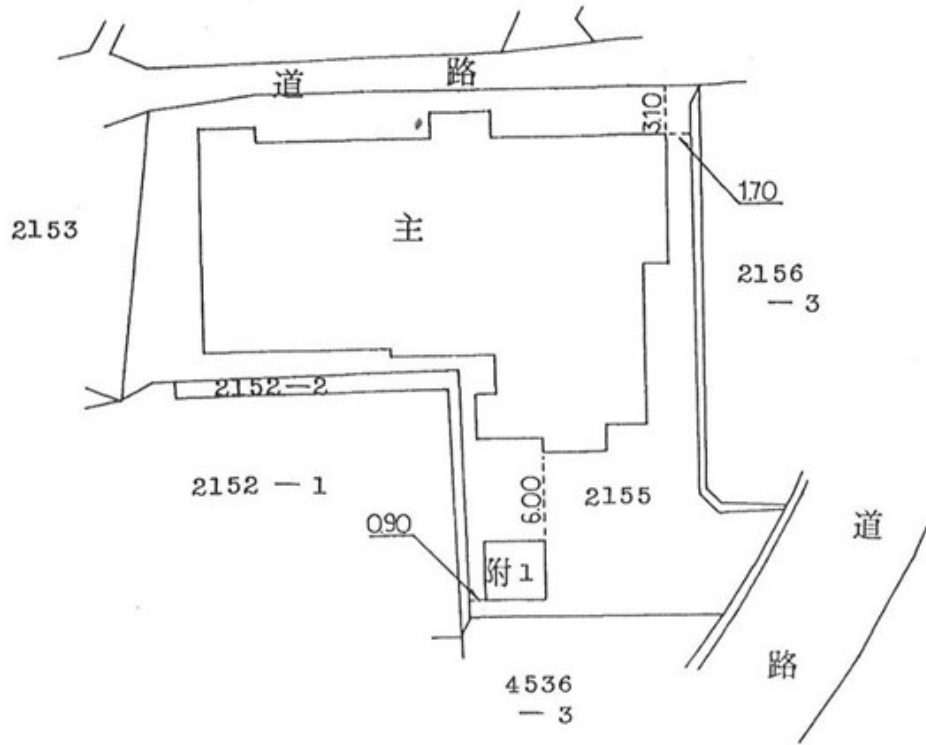
売却区分番号

2993-1

建物図面  
~~各階平面図~~

家屋番号 2155

建物の所在 ~~摩川内市~~ 摩川内市 藤原郡 藤原町 市比野 字向湯 2155 番地



売却区分番号

2993-1



※動産は公売財産に含まれません。