

売却区分番号	3169-1		
見積価額	¥12,200,000	公売保証金	¥1,300,000
財産の表示	<p>1 所在 東京都足立区鹿浜二丁目 地番 6番27 地目 宅地 地積 111.83 m² 持分 1118分の157</p> <p>2 所在 東京都足立区鹿浜二丁目 地番 6番28 地目 宅地 地積 68.08 m²</p> <p>3 所在 東京都足立区鹿浜二丁目 6番地28 家屋番号 6番28 種類 居宅 構造 木造スレート葺2階建 床面積 1階 33.41 m² 2階 25.92 m²</p> <p style="text-align: right;">以上登記簿による表示</p>		
公法上の規制	<p>主要地方道（318）環状七号線道路境界から30mまでの部分 準工業地域 防火地域 第3種高度地区 最低限度高度地区（7m） 特別工業地区 足立区環状七号線D地区沿道地区計画 建蔽率 60% 容積率 400%</p> <p>その他の部分 第1種住居地域 準防火地域 第3種高度地区 日影規制（5時間－3時間） 建蔽率 60% 容積率 300%</p>		
接道状況	西側 幅員約4m舗装私道（対象物件1・建築基準法上の道路） ほぼ等高～約0.2m高位接面		
地盤・地勢	ほぼ平坦地		
使用状況等	<p>対象物件2 対象物件3の敷地として使用 対象物件3 昭和52年頃建築 所有者の親族が居宅として使用 貸借関係等の内容は不明</p>		

売却区分番号	3169-1		
見積価額	¥12,200,000	公売保証金	¥1,300,000
特記事項	<p>物置あり</p> <p>対象物件2 第三者所有の隣接地（6番8）に所在する建物の「ひさし」がはみ出している可能性がある。</p> <p>対象物件3の「ひさし」は隣接地（6番8）にはみ出している可能性がある。</p> <p>見積価額の内訳</p> <p>対象物件1 610,000円</p> <p>対象物件2及び3 11,590,000円</p>		
住居表示等	東京都足立区鹿浜2丁目6番7号		
最寄駅等	東京メトロ 南北線 王子神谷駅 北東方約1.9km		
その他事項	公売財産の売却決定は、最高価申込者に係る入札価額をもって行います。		
留意事項	<p>公売は現況有姿により行うものであるため、次の一般的事項を十分ご理解の上、公売へご参加ください。</p> <ol style="list-style-type: none"> 1 公売財産については、あらかじめその現況及び関係公簿等を確認してください。 2 公売財産に財産の種類又は品質に関する不適合があっても、執行機関（国）は、担保責任を負いません。 3 執行機関（国）は、公売財産の引渡義務を負わないため、使用者又は占有者に対して明渡しを求める場合や不動産内にある動産の処理などはすべて買受人の責任において行うこととなります。 4 土地の境界については隣接地所有者と、接面道路（私道）の利用については道路所有者とそれぞれ協議してください。 5 土壌汚染やアスベストなどに関する専門的な調査は行っておりません。 <p>なお、売却区分番号内に複数の財産（財産が一つで所有者を異にする場合を含む。）があるものについては、国税徴収法第89条第3項の規定に基づき、一括換価の方法により公売を行います。</p>		

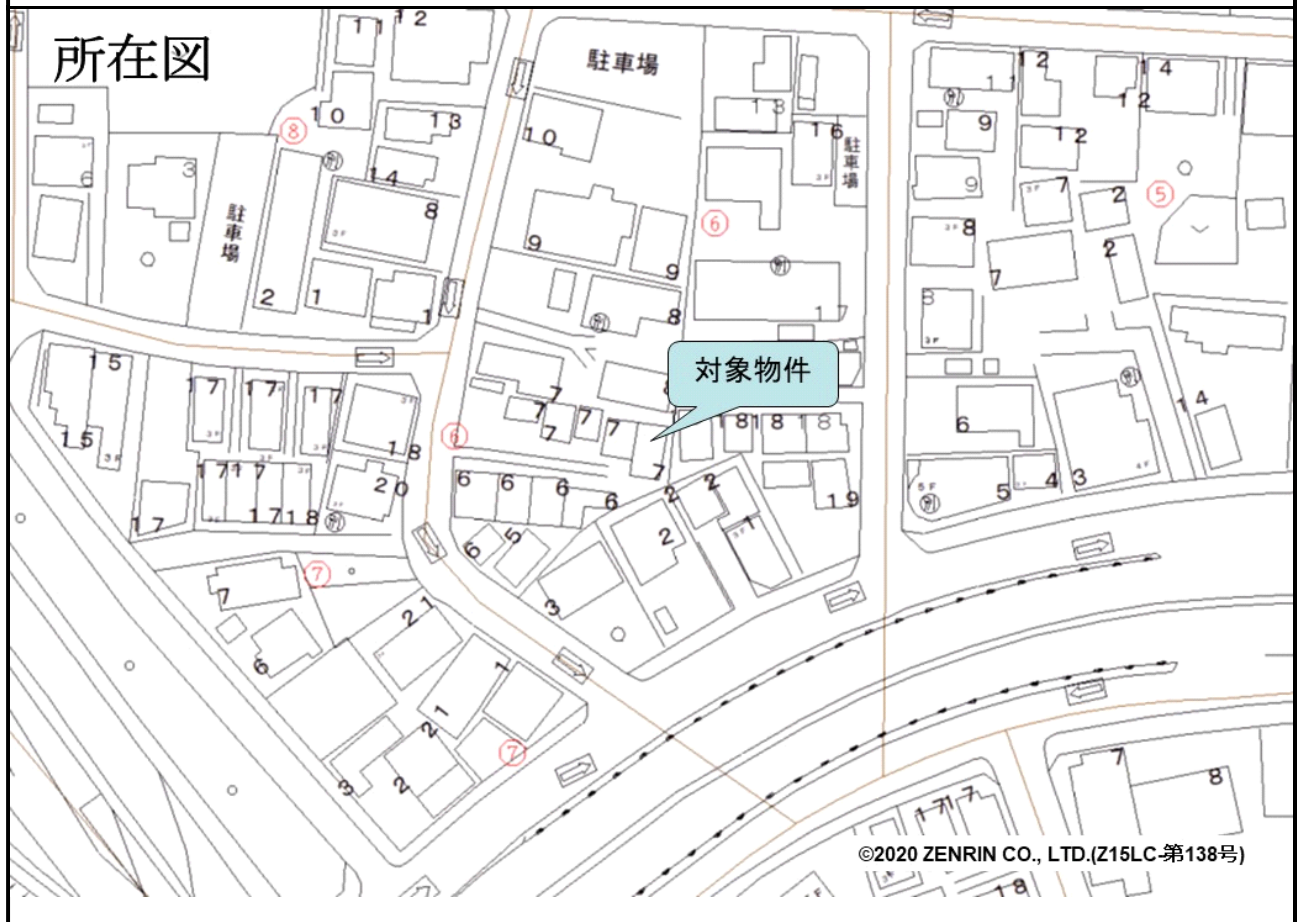
売却区分番号

3169-1

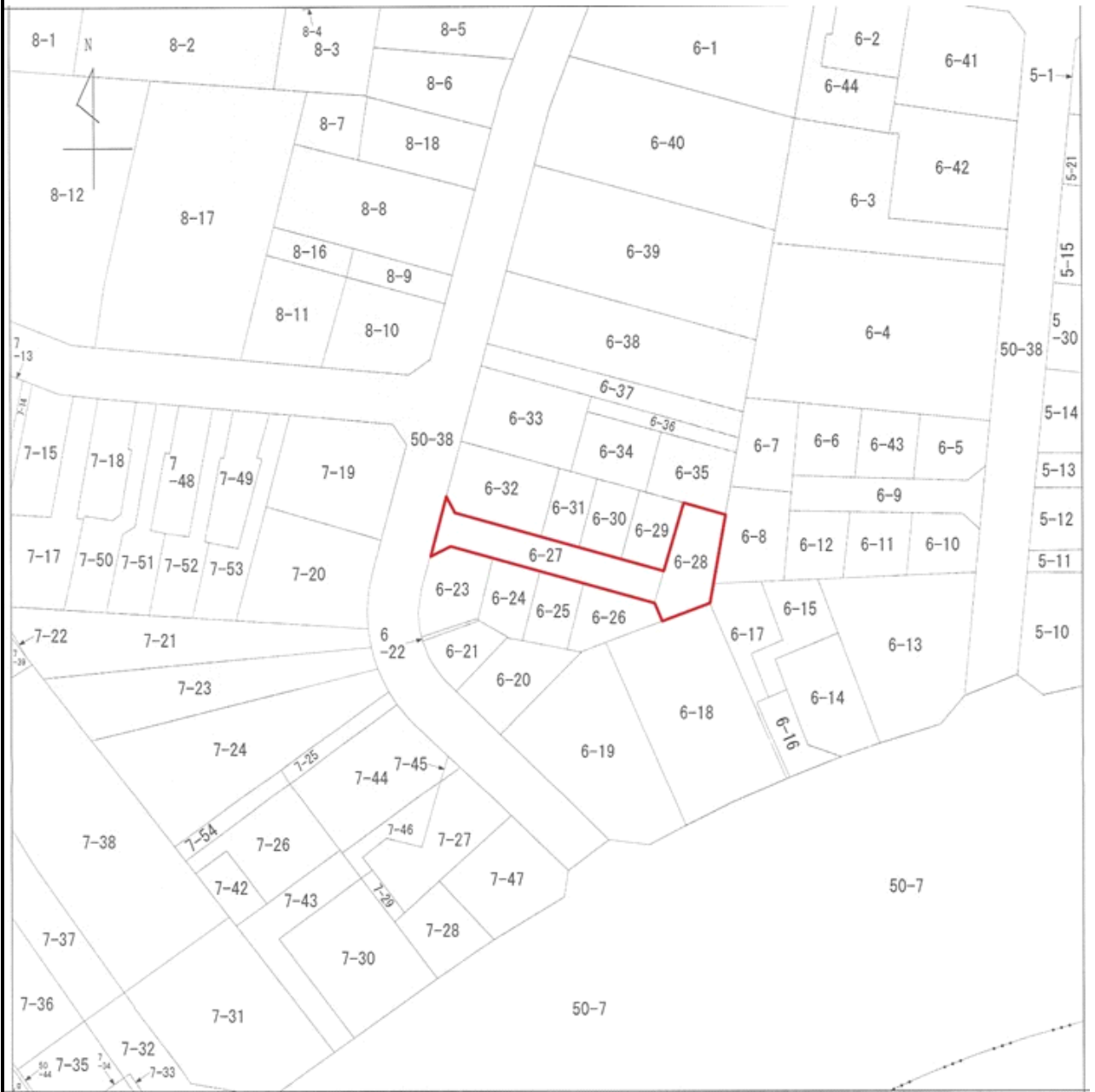
位置図



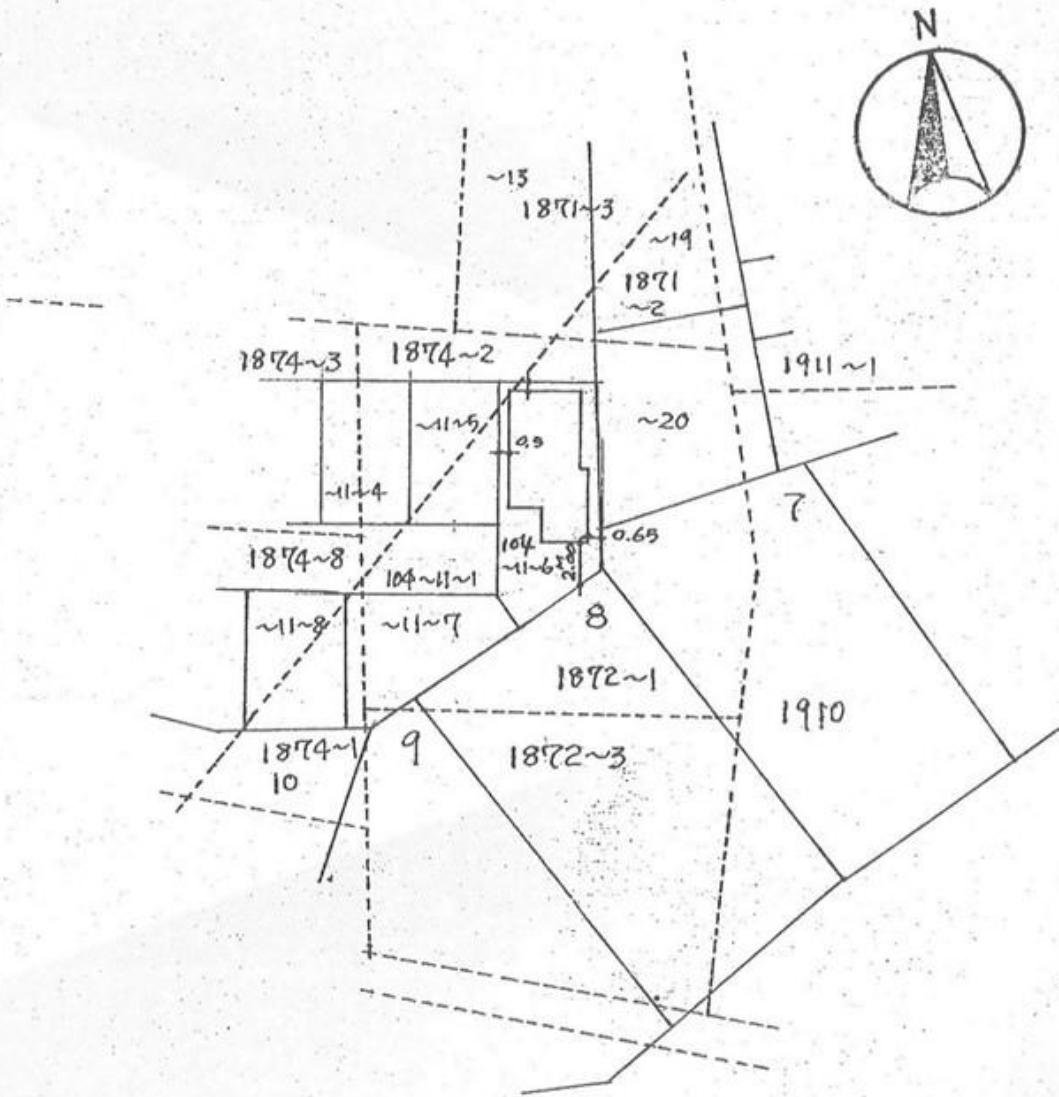
所在図



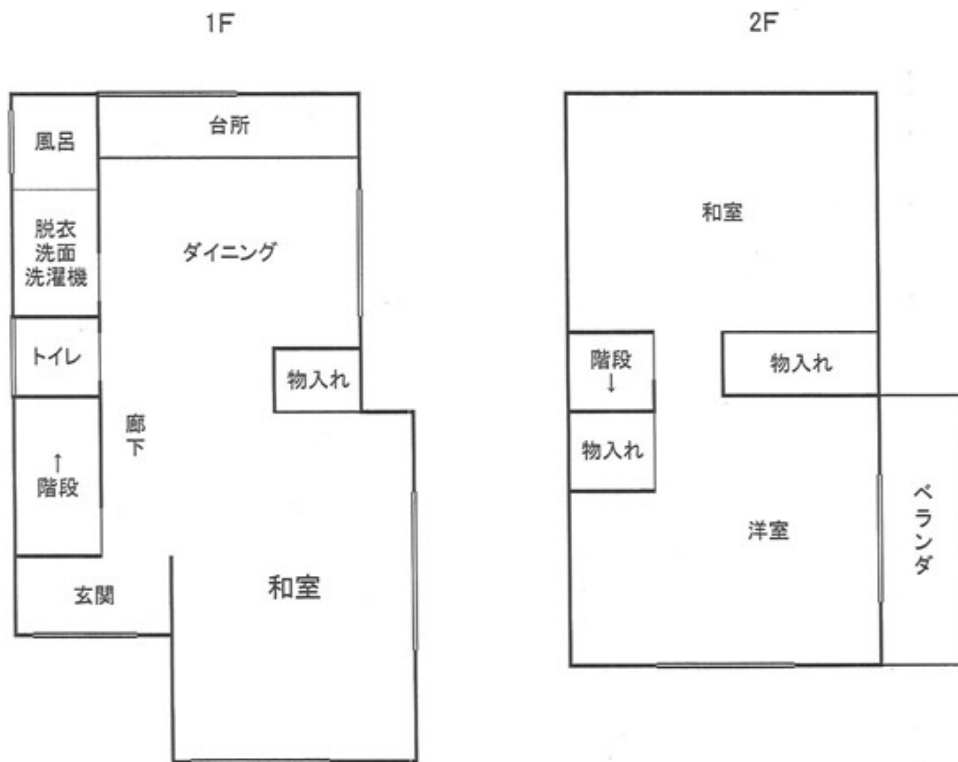
見取図



建物図面



間取図



※この間取図は、現況確認時に把握した間取りの概略を示すものである。

売却区分番号

3169-1

