

売却区分番号	1912-14		
見積価額	¥750,000	公売保証金	¥100,000
財産の表示	<p>1 所在 山梨県南巨摩郡身延町三沢字矢ノ沢 地番 1457番3 地目 山林 地積 13㎡</p> <p>2 所在 山梨県南巨摩郡身延町三沢字下河原 地番 5892番2 地目 宅地 地積 376.89㎡</p> <p>3 所在 山梨県南巨摩郡身延町三沢字下河原 5892番地2 家屋番号 5892番2 種類 給油所 構造 鉄筋コンクリートブロック造陸屋根スレート葺平家建 床面積 64.63㎡</p> <p style="text-align: right;">以上登記簿による表示</p>		
公法上の規制	都市計画区域外 地域森林計画対象民有林		
接道状況	南西側 幅員約6m舗装県道		ほぼ等高接面
地盤・地勢	ほぼ平坦地		
使用状況等	対象物件1、2 対象物件3の敷地として使用 対象物件3 所有者の申立てによると、令和5年5月30日現在居住その他の使用がなされていない。 動産あり		
特記事項	土砂災害警戒区域 対象物件2 電柱あり 所有者の申立てによれば、レギュラーガソリン、軽油、灯油のタンクがそれぞれ一基ずつ埋設されている。 見積価額の内訳 対象物件1・2 505,500円 対象物件3 244,500円		
住居表示等	山梨県南巨摩郡身延町三沢1184番4		
最寄駅等	JR(東海) 身延線 久那土駅 徒歩約2分		
その他事項	公売財産の売却決定は、最高価申込者に係る入札価額をもって行います。		
留意事項	<p>公売は現況有姿により行うものであるため、次の一般的事項を十分ご理解の上、公売へご参加ください。</p> <p>1 公売財産については、あらかじめその現況及び関係公簿等を確認してください。</p> <p>2 公売財産に財産の種類又は品質に関する不適合があっても、執行機関(国)は、担保責任を負いません。</p> <p>3 執行機関(国)は、公売財産の引渡義務を負わないため、使用者又は占有者に対し</p>		

売却区分番号	1912-14		
見積価額	¥750,000	公売保証金	¥100,000
	<p>て明渡しを求める場合や不動産内にある動産の処理などはすべて買受人の責任において行うこととなります。</p> <p>4 土地の境界については隣接地所有者と、接面道路（私道）の利用については道路所有者とそれぞれ協議してください。</p> <p>5 土壌汚染やアスベストなどに関する専門的な調査は行っておりません。</p> <p>なお、売却区分番号内に複数の財産（財産が一つで所有者を異にする場合を含む。）があるものについては、国税徴収法第89条第3項の規定に基づき、一括換価の方法により公売を行います。</p>		

売却区分番号

1912-14

位置図



所在図



見取図



売却区分番号

1912-14

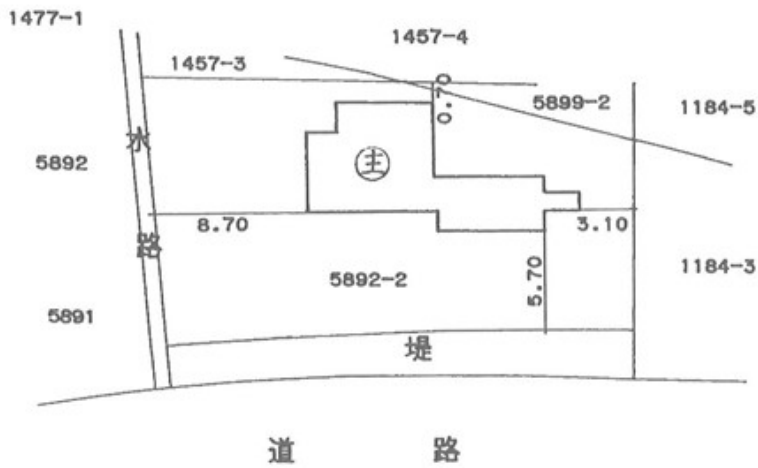
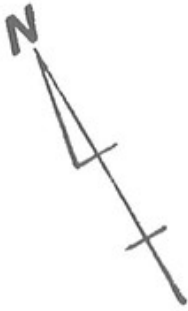
家屋番号

5892番2

建 物 図 面
(各階平面図)

建物の所在

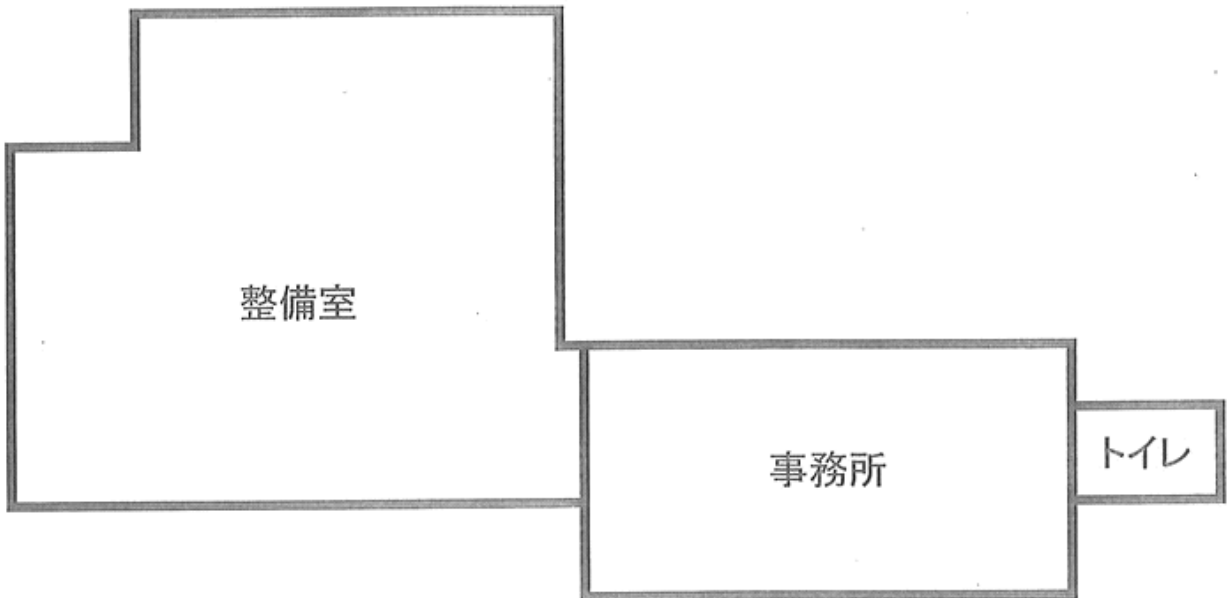
南巨摩郡身延町
~~西八代郡下部町~~三沢字下河原5892番地2



売却区分番号

1912-14

間取図



※この間取図は現況確認時に把握した間取りの概略を示すものである

売却区分番号

1912-14



※動産は公売財産に含まれません。
※車両は公売財産に含まれません。