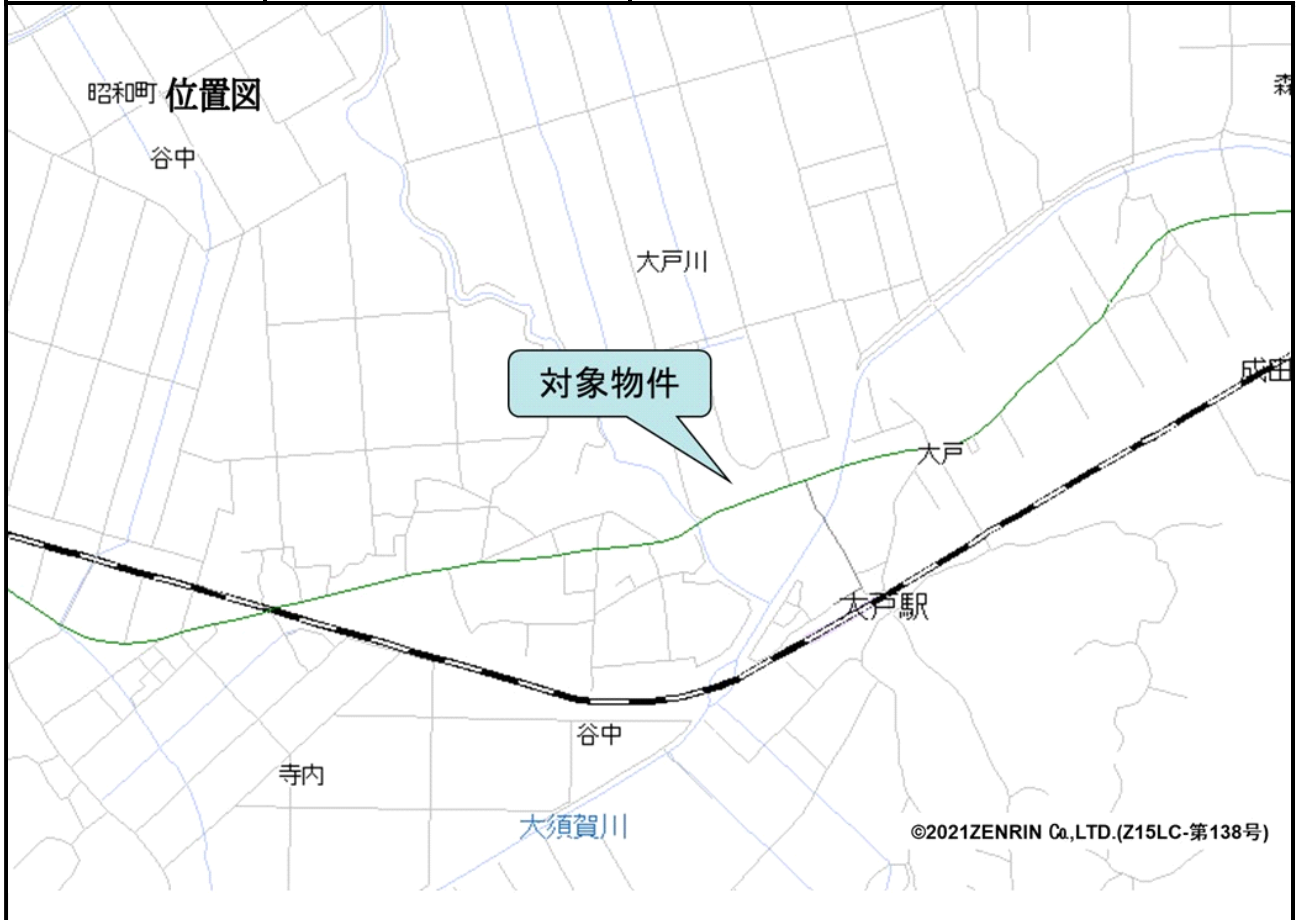


売却区分番号	2897-1		
見積価額	¥2,200,000	公売保証金	¥300,000
財産の表示	<p>1 所在 千葉県香取市大戸川字上宿 地番 176番1 地目 宅地 地積 628.09 m<sup>2</sup></p> <p>2 (主である建物の表示) 所在 千葉県香取市大戸川字上宿 176番地1 家屋番号 176番1 種類 居宅 構造 木造瓦葺平家建 床面積 133.53 m<sup>2</sup> (附属建物の表示) 符号 1 種類 居宅 構造 木造瓦葺平家建 床面積 19.65 m<sup>2</sup></p> <p style="text-align: right;">以上登記簿による表示</p> <p>対象物件2の未登記の附属建物 種類 便所 構造 木造瓦葺平家建 床面積 約1 m<sup>2</sup> (現況調査時に概測した数量)</p>		
公法上の規制	都市計画区域内 用途地域の指定なし 埋蔵文化財包蔵地 (大戸川遺跡) 建蔽率 60% 容積率 200%		
接道状況	西側 幅員約3.3~3.5m舗装市道 (建築基準法上の道路) 北側 幅員約3.2~3.6m舗装市道 (建築基準法上の道路) 各々ほぼ等高接面		
地盤・地勢	ほぼ平坦地		
使用状況等	対象物件1 対象物件2及び所有者不明の件外建物 (家屋番号10番 附属建物符号1)の敷地として使用 貸借関係等の内容は不明 対象物件2 昭和50年頃建築 所有者の申立てによると、所有者が居宅として使用		
特記事項	対象物件1 「ほこら」あり 件外建物 (家屋番号10)は、附属建物符号1以外が滅失しており、当該附属建物符号1は対象物件2の附属建物符号1と一体となっている。 公売により、対象物件1の一部につき、件外建物 (家屋番号10番 附属建物符号1)のために法定地上権が成立する可能性あり。 対象物件2 間取り不詳		
住居表示等	千葉県香取市大戸川176番		

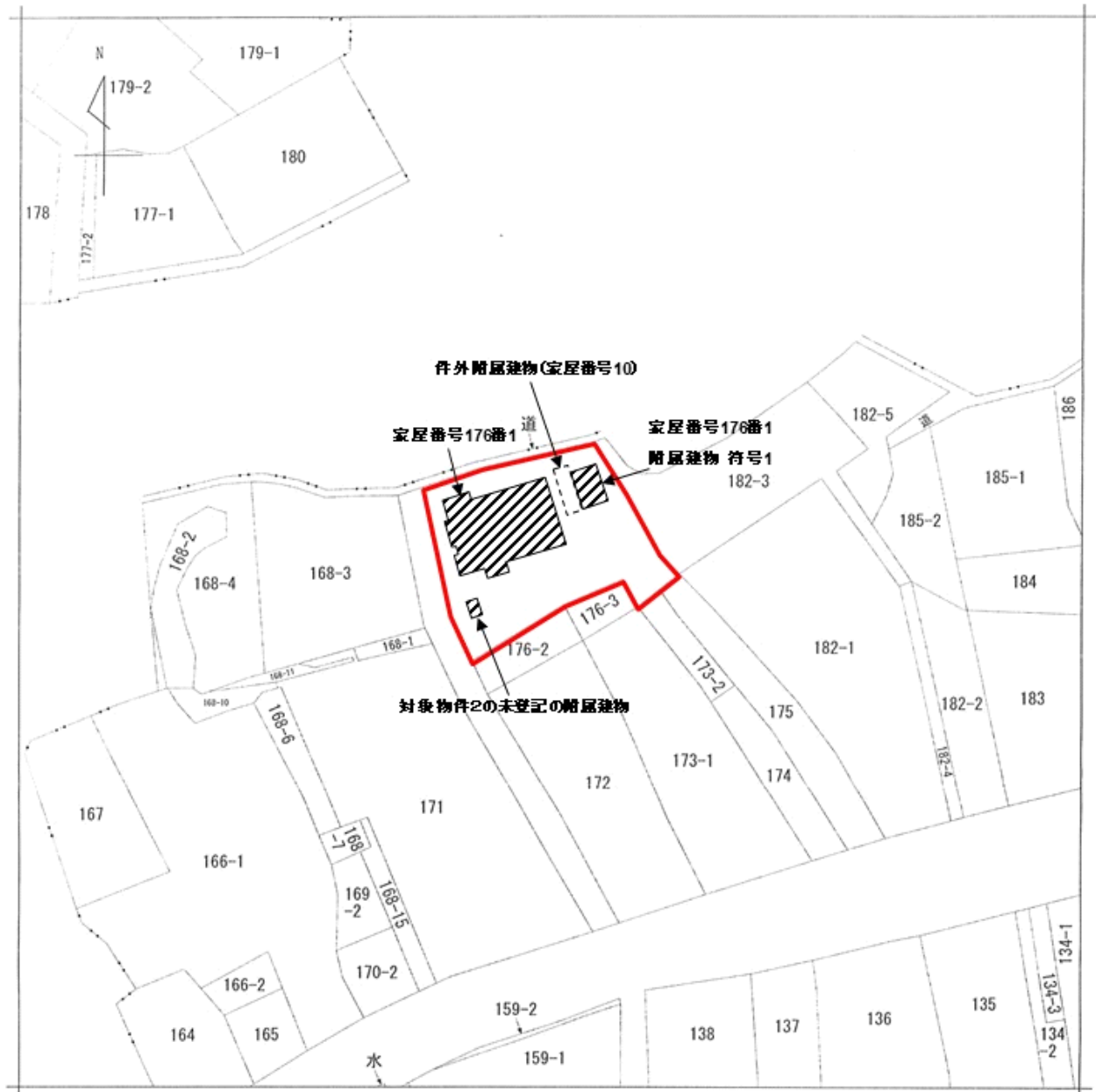
売却区分番号	2897-1		
見積価額	¥2,200,000	公売保証金	¥300,000
最寄駅等	JR（東日本）成田線 大戸駅 徒歩約8分		
その他事項	公売財産の売却決定は、最高価申込者に係る入札価額をもって行います。		
留意事項	<p>公売は現況有姿により行うものであるため、次の一般的事項を十分ご理解の上、公売へご参加ください。</p> <ol style="list-style-type: none"> <li>1 公売財産については、あらかじめその現況及び関係公簿等を確認してください。</li> <li>2 公売財産に財産の種類又は品質に関する不適合があっても、執行機関（国）は、担保責任を負いません。</li> <li>3 執行機関（国）は、公売財産の引渡義務を負わないため、使用者又は占有者に対して明渡しを求める場合や不動産内にある動産の処理などはすべて買受人の責任において行うこととなります。</li> <li>4 土地の境界については隣接地所有者と、接面道路（私道）の利用については道路所有者とそれぞれ協議してください。</li> <li>5 土壌汚染やアスベストなどに関する専門的な調査は行っておりません。</li> </ol> <p>なお、売却区分番号内に複数の財産（財産が一つで所有者を異にする場合を含む。）があるものについては、国税徴収法第89条第3項の規定に基づき、一括換価の方法により公売を行います。</p>		

売却区分番号

2897-1



# 見取図



※建物等はおおよその位置・形状を示している。



売却区分番号

2897-1

