

売却区分番号	2630-2		
見積価額	¥7,800,000	公売保証金	¥800,000
財産の表示	<p>1 所在 茨城県鹿嶋市大字港ヶ丘字港ヶ丘 地番 273番56 地目 雑種地 地積 723m<sup>2</sup></p> <p>2 所在 茨城県鹿嶋市大字港ヶ丘字港ヶ丘 273番地56 家屋番号 273番56 種類 撮影所 構造 鉄筋コンクリート造陸屋根地下1階付2階建 床面積 1階 274.43m<sup>2</sup> 2階 282.77m<sup>2</sup> 地下1階 261.16m<sup>2</sup></p> <p style="text-align: right;">以上登記簿による表示</p>		
公法上の規制	<p>第1種中高層住居専用地域 日影規制（4時間－2.5時間） 建蔽率 60% 容積率 200%</p>		
接道状況	<p>南西側 幅員約8m舗装市道 北西側 幅員約5m舗装市管理道路（建築基準法上の道路） 北東側 幅員約6m舗装市道</p> <p style="text-align: right;">各々ほぼ等高接面</p>		
地盤・地勢	ほぼ平坦地		
使用状況等	<p>対象物件1 対象物件2の敷地として使用 対象物件2 昭和57年頃建築 所有者が事務所として使用</p>		
特記事項	<p>対象物件1 電柱あり 対象物件2 雨漏り跡あり</p> <p>所有者の申立てによれば平成11年頃リフォームを実施している。 対象物件2については、消費税法施行令第70条の1第5項の規定に基づき、買受人の求めに応じて、東京国税局が適格請求書を交付します。なお、「適格請求書交付対象買受代金（税込）」は、入札価額に「見積価額に占める課税資産の価額の割合（以下「課税資産価額割合」といいます。）」及び「事業と家事の用途に共通して使用する対象物件2の事業としての部分の割合（以下「事業専用割合」といいます。）」を乗じて算出します。</p> <p>課税資産価額割合 69.07% 事業専用割合 100%</p>		
住居表示等	茨城県鹿嶋市大字港ヶ丘273番地56		
最寄駅等	鹿島臨海鉄道 大洗鹿島線 鹿島神宮駅 東方約3.2km		
その他事項	公売財産の売却決定は、最高価申込者に係る入札価額をもって行います。		
留意事項	<p>公売は現況有姿により行うものであるため、次の一般的事項を十分ご理解の上、公売へご参加ください。</p> <p>1 公売財産については、あらかじめその現況及び関係公簿等を確認してください。</p>		

売却区分番号	2630-2		
見積価額	¥7,800,000	公売保証金	¥800,000
	<p>2 公売財産に財産の種類又は品質に関する不適合があっても、執行機関（国）は、担保責任を負いません。</p> <p>3 執行機関（国）は、公売財産の引渡義務を負わないため、使用者又は占有者に対して明渡しを求める場合や不動産内にある動産の処理などはすべて買受人の責任において行うこととなります。</p> <p>4 土地の境界については隣接地所有者と、接面道路（私道）の利用については道路所有者とそれぞれ協議してください。</p> <p>5 土壌汚染やアスベストなどに関する専門的な調査は行っておりません。</p> <p>なお、売却区分番号内に複数の財産（財産が一つで所有者を異にする場合を含む。）があるものについては、国税徴収法第89条第3項の規定に基づき、一括換価の方法により公売を行います。</p>		





売却区分番号

2630-2

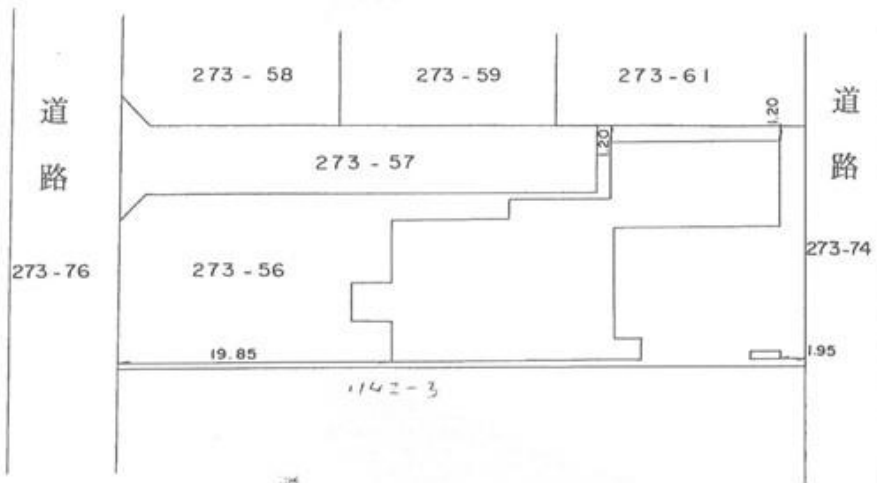
建物図面

家屋番号

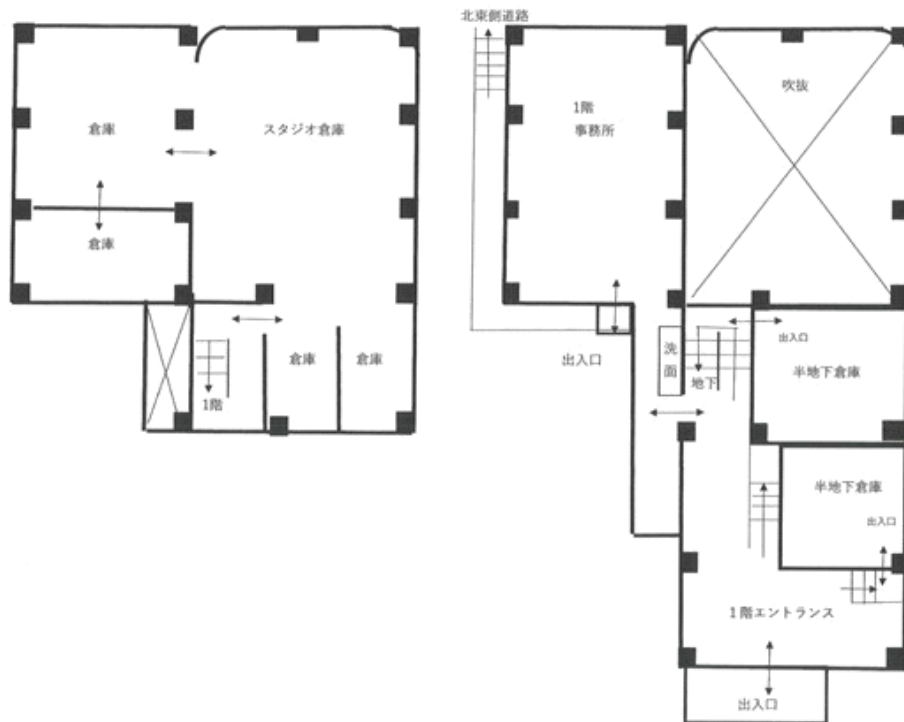
273-56

建物の所在

鹿嶋市  
鹿嶋郡鹿嶋町大字港ヶ丘字港ヶ丘 273-56

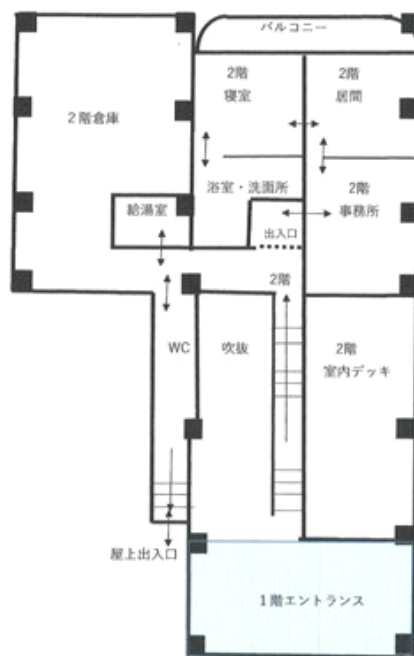


# 間取図



地下平面図

一階平面図



二階平面図

※この間取図は、現況確認時に把握した間取りの概略を示すものである。

売却区分番号

2630-2



※車両は公売財産に含まれません