

売却区分番号	3080-1		
見積価額	¥850,000	公売保証金	¥100,000
財産の表示	<p>1 所在 千葉県勝浦市杉戸字深水 地番 1236番3 地目 畑 地積 212 m²</p> <p>2 所在 千葉県勝浦市杉戸字深水 地番 1239番 地目 宅地 地積 558.67 m²</p> <p style="text-align: right;">以上登記簿による表示</p>		
公法上の規制	都市計画区域外 農業振興地域 農用地区域外		
接道状況	東側 幅員約9.5m舗装国道		ほぼ等高接面
地盤・地勢	ほぼ平坦地		
使用状況等	<p>対象物件1 対象物件1の名義人が所有する件外未登記建物の敷地として使用</p> <p>対象物件2 対象物件1の名義人が他の共有者とともに所有する件外建物（家屋番号109番）の敷地として使用</p> <p style="text-align: center;">他の共有者との貸借関係等の内容は不明</p>		
特記事項	<p>縄伸びの可能性あり</p> <p>電柱あり</p> <p>対象物件1の北側から対象物件1と対象物件2の間にある赤道との境界は判然としない。</p> <p>公売により、件外建物（家屋番号109番）及び未登記建物のために法定地上権が成立する。</p> <p>対象物件1 買受人の資格その他の要件 農地につき、「買受適格証明書」の提出を要する。</p>		
住居表示等	千葉県勝浦市杉戸1239番地		
最寄駅等	いすみ鉄道 総元駅 南東方約3.0km		
その他事項	公売財産の売却決定は、最高価申込者に係る入札価額をもって行います。		
留意事項	<p>公売は現況有姿により行うものであるため、次の一般的事項を十分ご理解の上、公売へご参加ください。</p> <ol style="list-style-type: none"> 1 公売財産については、あらかじめその現況及び関係公簿等を確認してください。 2 公売財産に財産の種類又は品質に関する不適合があっても、執行機関（国）は、担保責任を負いません。 3 執行機関（国）は、公売財産の引渡義務を負わないため、使用者又は占有者に対して明渡しを求める場合や不動産内にある動産の処理などはすべて買受人の責任において行うこととなります。 4 土地の境界については隣接地所有者と、接面道路（私道）の利用については道路所有者とそれぞれ協議してください。 5 土壌汚染やアスベストなどに関する専門的な調査は行っておりません。 		

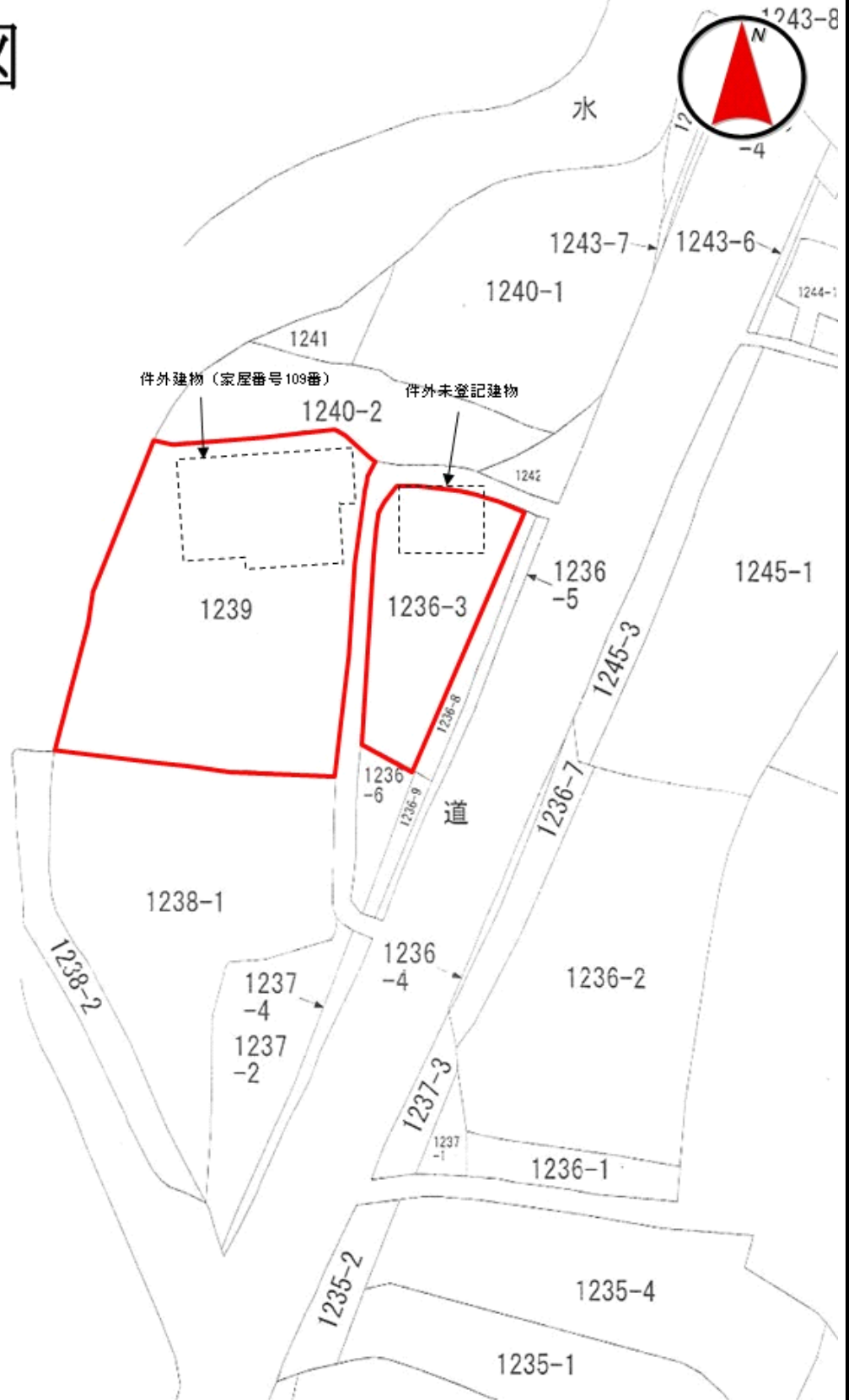
売却区分番号	3080-1		
見積価額	¥850,000	公売保証金	¥100,000
	<p>なお、売却区分番号内に複数の財産（財産が一つで所有者を異にする場合を含む。）があるものについては、国税徴収法第89条第3項の規定に基づき、一括換価の方法により公売を行います。</p>		

売却区分番号

3080-1



見取図



※建物等はおおよその位置・形状を示している。