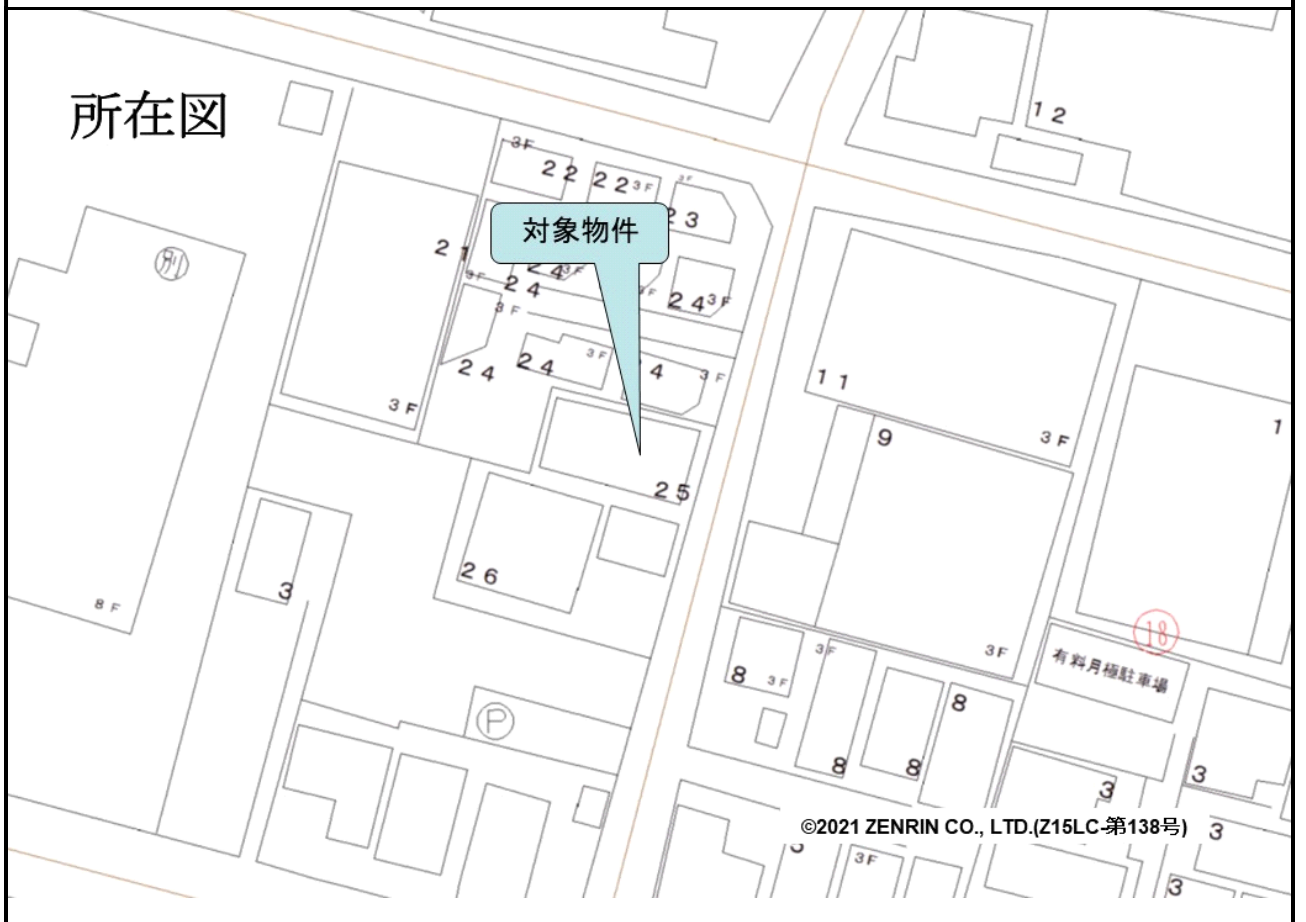


売却区分番号	2070-1		
見積価額	¥8,700,000	公売保証金	¥900,000
財産の表示	1 所在 東京都足立区宮城一丁目 31番地2 家屋番号 31番2の1 種類 工場 構造 鉄骨造スレート葺2階建 床面積 1階 105.78㎡ 2階 105.78㎡		以上登記簿による表示
公法上の規制	準工業地域 準防火地域 第3種高度地区 日影規制（4時間－2.5時間） 建蔽率 60% 容積率 200%		
接道状況	南東側 幅員約6m舗装区道		ほぼ等高接面
地盤・地勢	ほぼ平坦地		
使用状況等	昭和38年頃建築 1階及び2階の一部分 第三者が倉庫及び事務所として使用 貸借関係等の内容は不明 その他の部分 所有者の申立てによると、令和5年10月4日現在居住その他の使用がなされていない。 動産あり 対象物件の敷地（31番2の一部（132.50㎡）） 第三者所有 敷地所有者の申立てによる 現行地代（月額） 26,000円 未払地代（令和5年10月5日現在） なし 賃貸借契約書等の内容は、「公売公告・別紙3」のとおり。		
特記事項	敷地所有者の申立てによると、借地権の譲渡承諾には未払地代の支払を要し、名義変更料については敷地所有者と協議が必要である。 1階南西部分の床は約1m掘り下げられている。 北西側の屋根が隣接地にはみ出している可能性がある。 東京都環境確保条例に該当する工場あり 所有者の申立てによれば平成4年頃に火事の延焼被害があり、壁の一部を修繕している。 建物建築面積の土地賃貸借契約面積に対する割合は指定建蔽率を超えている。		
住居表示等	東京都足立区宮城1丁目17番25号		
最寄駅等	東京都交通局 日暮里・舎人線 足立小台駅 北西方約1.5km		
その他事項	公売財産の売却決定は、最高価申込者に係る入札価額をもって行います。		
留意事項	公売は現況有姿により行うものであるため、次の一般的事項を十分ご理解の上、公売へご参加ください。		

売却区分番号	2070-1		
見積価額	¥8,700,000	公売保証金	¥900,000
	<p>1 公売財産については、あらかじめその現況及び関係公簿等を確認してください。</p> <p>2 公売財産に隠れた瑕疵（かし）があっても、執行機関（国）は、担保責任を負いません。</p> <p>3 執行機関（国）は、公売財産の引渡義務を負わないため、使用者又は占有者に対して明渡しを求める場合や不動産内にある動産の処理などはすべて買受人の責任において行うことになります。</p> <p>4 土地の境界については隣接地所有者と、接面道路（私道）の利用については道路所有者とそれぞれ協議してください。</p> <p>5 土壌汚染やアスベストなどに関する専門的な調査は行っていません。</p> <p>なお、売却区分番号内に複数の財産（財産が一つで所有者を異にする場合を含む。）があるものについては、国税徴収法第89条第3項の規定に基づき、一括換価の方法により公売を行います。</p>		

売却区分番号

2070-1



見取図

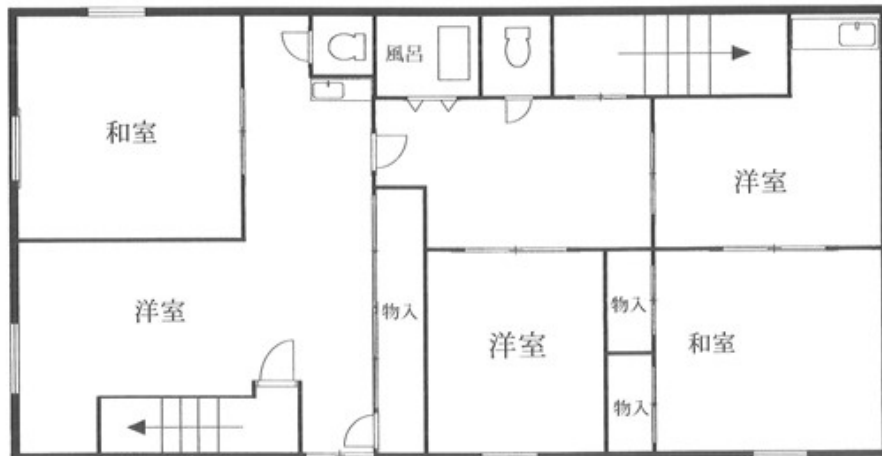


※建物等はおおよその位置・形状を示している。

間取図



1階



2階

※この間取図は現況確認時に把握した間取りの概略を示すものである。

売却区分番号

2070-1

