

売却区分番号	2868-5		
見積価額	¥126,000,000	公売保証金	¥13,000,000
財産の表示	<p>1 (一棟の建物の表示)</p> <p>所在 東京都世田谷区駒沢二丁目 974番地2</p> <p>建物の名称 パークホームズ駒沢 ザ レジデンス</p> <p>構造 鉄筋コンクリート造陸屋根5階建</p> <p>床面積 1階 802.98㎡ 2階 797.64㎡ 3階 814.43㎡ 4階 755.14㎡ 5階 553.74㎡</p> <p>(敷地権の目的である土地の表示)</p> <p>土地の符号 1</p> <p>所在及び地番 東京都世田谷区駒沢二丁目974番2</p> <p>地目 宅地</p> <p>地積 1,784.52㎡</p> <p>(専有部分の建物の表示)</p> <p>家屋番号 駒沢二丁目 974番2の501</p> <p>建物の名称 501</p> <p>種類 居宅</p> <p>構造 鉄筋コンクリート造1階建</p> <p>床面積 5階部分 85.44㎡</p> <p>(敷地権の表示)</p> <p>土地の符号 1</p> <p>敷地権の種類 所有権</p> <p>敷地権の割合 344781分の9006</p> <p style="text-align: right;">以上登記簿による表示</p>		
公法上の規制	<p>第1種中高層住居専用地域</p> <p>準防火地域</p> <p>第2種高度地区</p> <p>敷地面積最低限度 70㎡</p> <p>日影規制(4時間-2.5時間)</p> <p>緑化地域</p> <p>建蔽率 60% 容積率 200%</p>		
接道状況	<p>北東側 幅員約5.8m舗装区道</p> <p>南西側 幅員約3.8~5m舗装区道(建築基準法上の道路)</p> <p>北西側 幅員約3.4~4m舗装区道(建築基準法上の道路) 各々ほぼ等高接面</p>		
地盤・地勢	ほぼ平坦地		
使用状況等	平成27年頃建築の「パークホームズ駒沢 ザ レジデンス」内に所在		

売却区分番号	2868-5		
見積価額	¥126,000,000	公売保証金	¥13,000,000
	所有者の親族が居宅として使用 貸借関係等の内容は不明		
管理状況等	「三井不動産レジデンシャルサービス株式会社」あて管理委託 月額管理費等（支払期日：前月末日） 45,790円 未納管理費等（令和5年11月16日現在） 183,160円 管理規約等の内容は、「公売公告・別紙3」のとおり。		
特記事項	ルーフバルコニーあり		
住居表示等	東京都世田谷区駒沢2丁目6番14号パークホームズ駒沢ザレジデンス501号		
最寄駅等	東急電鉄 田園都市線 駒沢大学駅 徒歩約2分		
その他事項	公売財産の売却決定は、最高価申込者に係る入札価額をもって行います。		
留意事項	公売は現況有姿により行うものであるため、次の一般的事項を十分ご理解の上、公売へご参加ください。 <ol style="list-style-type: none"> 1 公売財産については、あらかじめその現況及び関係公簿等を確認してください。 2 公売財産に財産の種類又は品質に関する不適合があっても、執行機関（国）は、担保責任を負いません。 3 執行機関（国）は、公売財産の引渡義務を負わないため、使用者又は占有者に対して明渡しを求める場合や不動産内にある動産の処理などはすべて買受人の責任において行うこととなります。 4 土地の境界については隣接地所有者と、接面道路（私道）の利用については道路所有者とそれぞれ協議してください。 5 土壌汚染やアスベストなどに関する専門的な調査は行っておりません。 <p>なお、売却区分番号内に複数の財産（財産が一つで所有者を異にする場合を含む。）があるものについては、国税徴収法第89条第3項の規定に基づき、一括換価の方法により公売を行います。</p>		

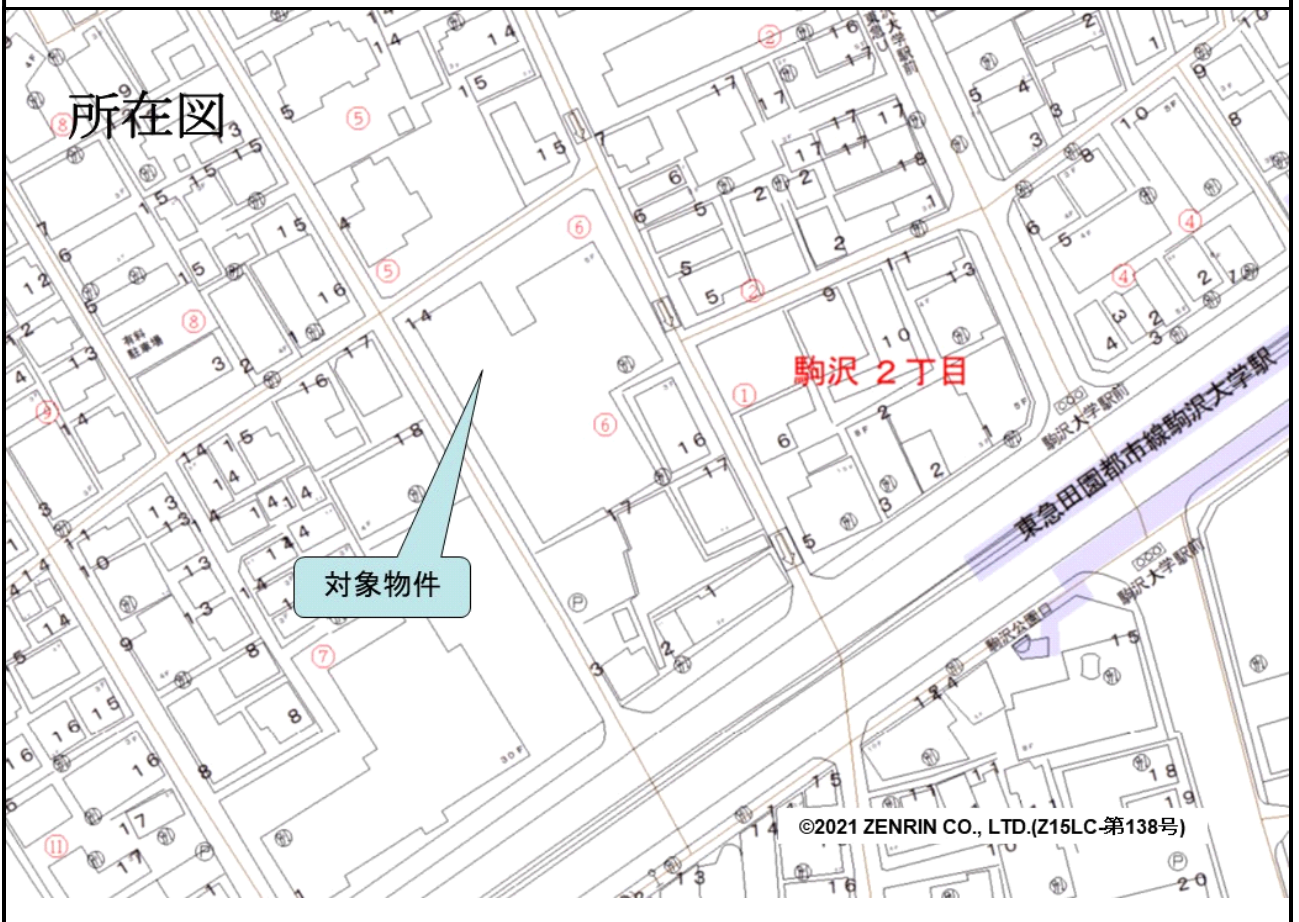
売却区分番号

2868-5

位置図



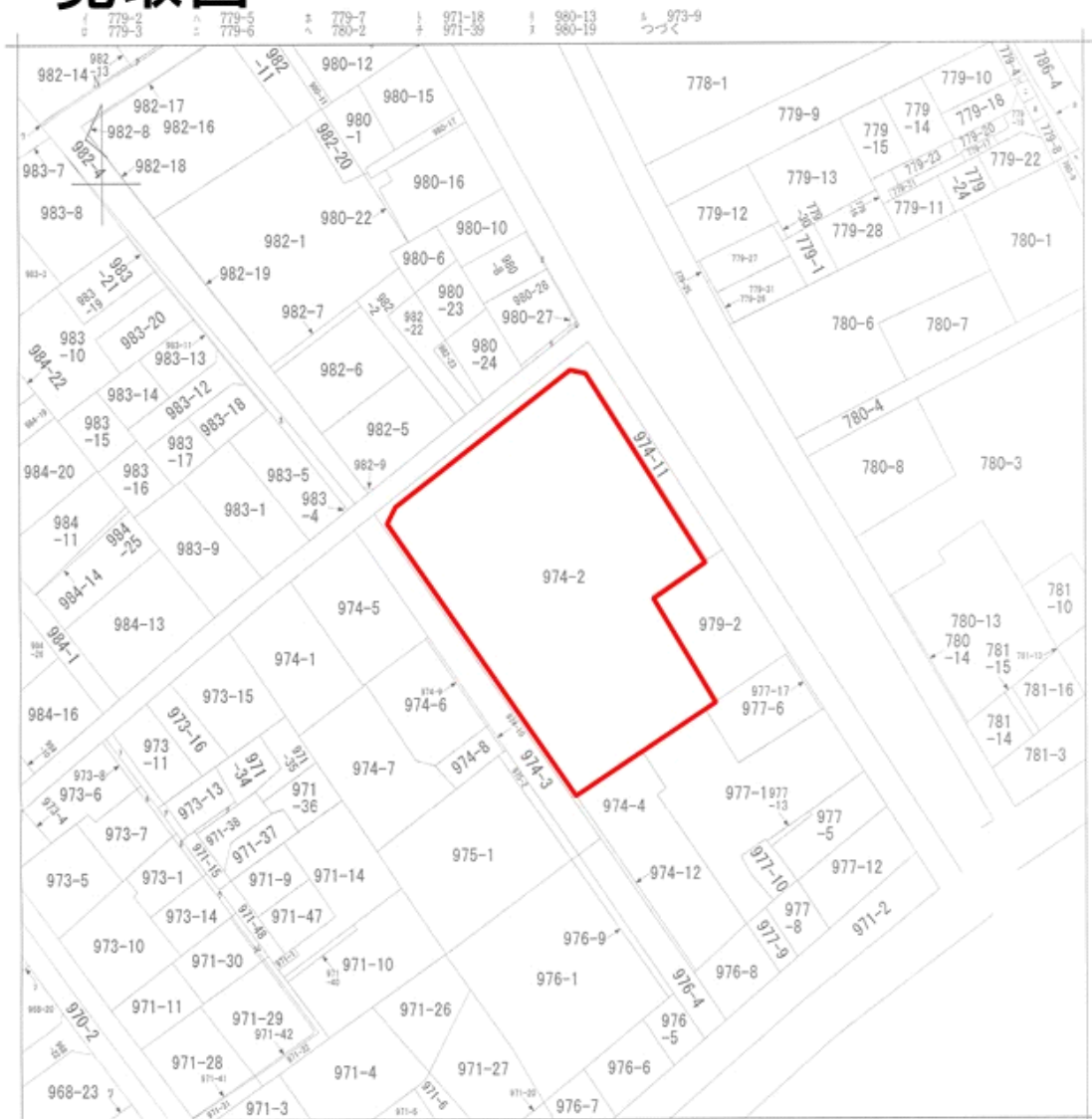
所在図



売却区分番号

2868-5

見取図



売却区分番号

2868-5

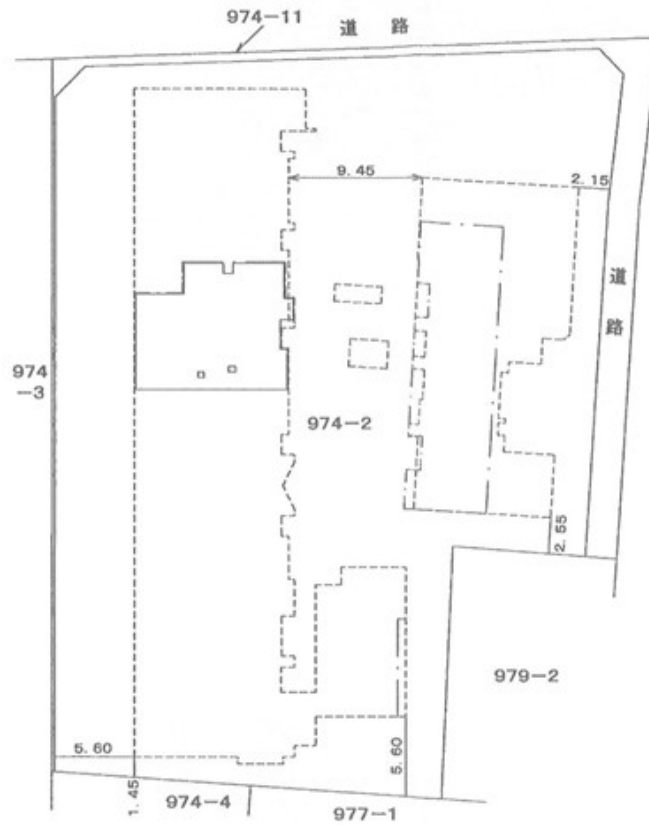
家屋番号

駒沢二丁目
974番2の501

建築物面
各階平面図

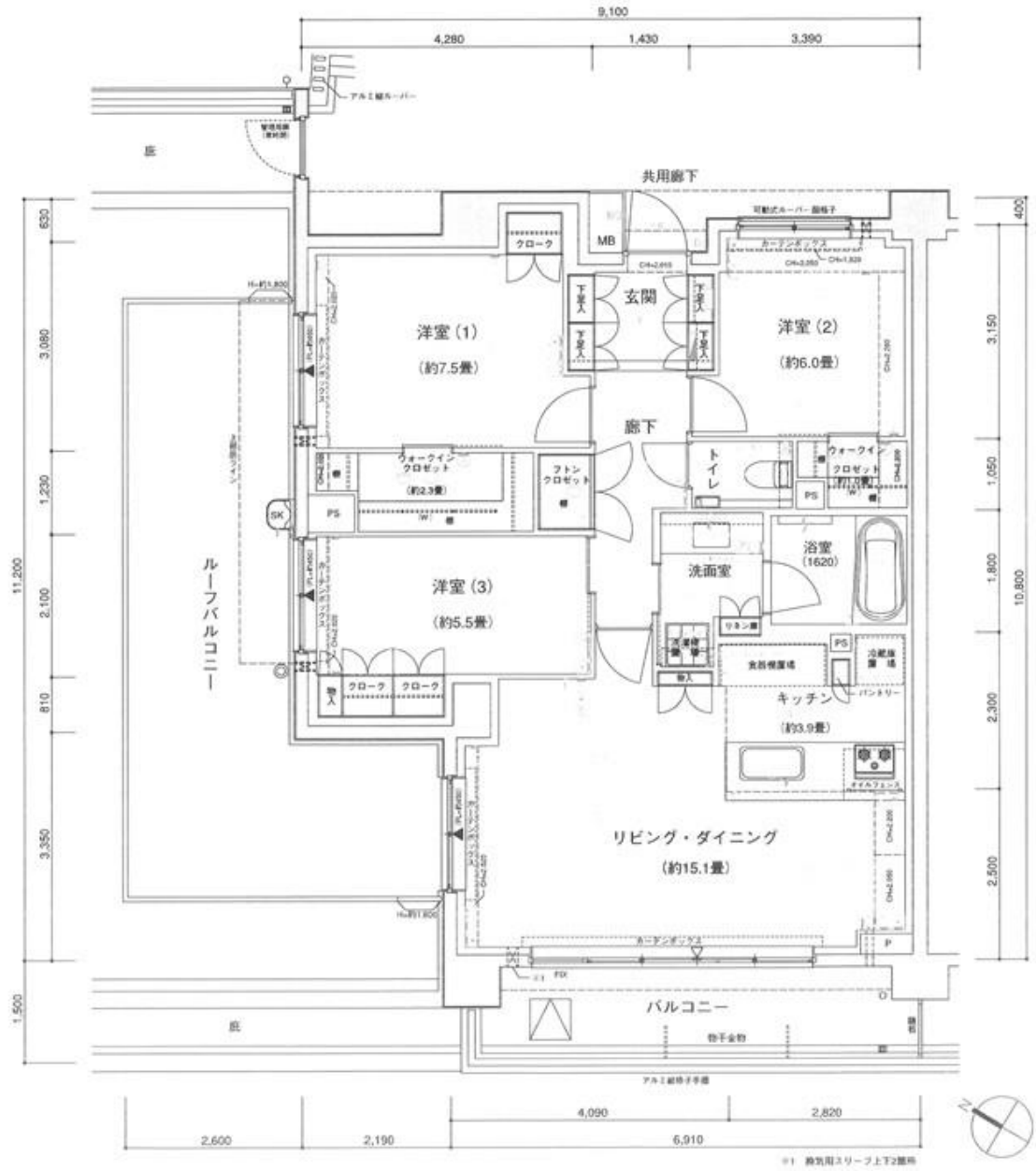
建物の所在

世田谷区駒沢二丁目974番地2



建物の存する部分 5階

間取図



※販売時のパンフレットであるこの間取図は、
現況調査時に把握した間取りの概略を示す。

売却区分番号

2868-5



※動産は公売財産に含まれません。