

売却区分番号	3222-11		
見積価額	¥1,600,000	公売保証金	¥200,000
財産の表示	1 所在	東京都西多摩郡檜原村字南郷	
	地番	1310番	
	地目	畑	
	地積	287 m ²	
	2 所在	東京都西多摩郡檜原村字南郷	
地番	1311番1		
地目	畑		
地積	131 m ²		
3 所在	東京都西多摩郡檜原村字南郷		
地番	1312番イ		
地目	宅地		
地積	552.06 m ²		
持分	2分の1		
4 所在	東京都西多摩郡檜原村字南郷		
地番	1312番ロ		
地目	畑		
地積	62 m ²		
5 所在	東京都西多摩郡檜原村字南郷		
地番	1315番1		
地目	宅地		
地積	72.26 m ²		
	以上登記簿による表示		
公法上の規制	都市計画区域外 対象物件1、2、3及び4 土砂災害特別警戒区域 埋蔵文化財包蔵地（小西遺跡）		
接道状況	南側 幅員約9.7m舗装都道	ほぼ等高～約2.5m高位界面	
	東側 幅員約1.3m舗装村道	ほぼ等高～約2m高位界面	
	北側 幅員約4m舗装農道	ほぼ等高～約10m低位界面	
地盤・地勢	対象物件1及び2 南向き急傾斜地		
	対象物件3、4及び5 ほぼ平坦地（敷地内高低差あり）		
使用状況等	対象物件1及び2 雑木・雑草繁茂		
	対象物件3、4及び5 所有者の親族所有の建物（家屋番号326番）の敷地として使用		
	貸借関係等の内容は不明		
特記事項	対象物件1、2及び4 「買受適格証明書」の提出を要しない。		
	対象物件2 電柱あり		

売却区分番号	3222-11		
見積価額	¥1,600,000	公売保証金	¥200,000
	<p>対象物件3 対象物件は共有持分についての売却であるので、公売により取得したとしても完全な支配権を得たものではないため、その利用等については、他の共有者と協議して決めなければならない、対象物件を当然に使用収益できるとは限らない。</p> <p>対象物件4 石碑あり</p> <p>対象物件5 土砂災害警戒区域</p>		
住居表示等	東京都西多摩郡檜原村字南郷1312番イ		
最寄駅等	JR(東日本) 五日市線 武蔵五日市駅 南西方約16.2km		
その他事項	公売財産の売却決定は、最高価申込者に係る入札価額をもって行います。		
留意事項	<p>公売は現況有姿により行うものであるため、次の一般的事項を十分ご理解の上、公売へご参加ください。</p> <ol style="list-style-type: none"> 1 公売財産については、あらかじめその現況及び関係公簿等を確認してください。 2 公売財産に財産の種類又は品質に関する不適合があっても、執行機関(国)は、担保責任を負いません。 3 執行機関(国)は、公売財産の引渡義務を負わないため、使用者又は占有者に対して明渡しを求める場合や不動産内にある動産の処理などはすべて買受人の責任において行うことになります。 4 土地の境界については隣接地所有者と、接面道路(私道)の利用については道路所有者とそれぞれ協議してください。 5 土壌汚染やアスベストなどに関する専門的な調査は行っていません。 <p>なお、売却区分番号内に複数の財産(財産が一つで所有者を異にする場合を含む。)があるものについては、国税徴収法第89条第3項の規定に基づき、一括換価の方法により公売を行います。</p>		

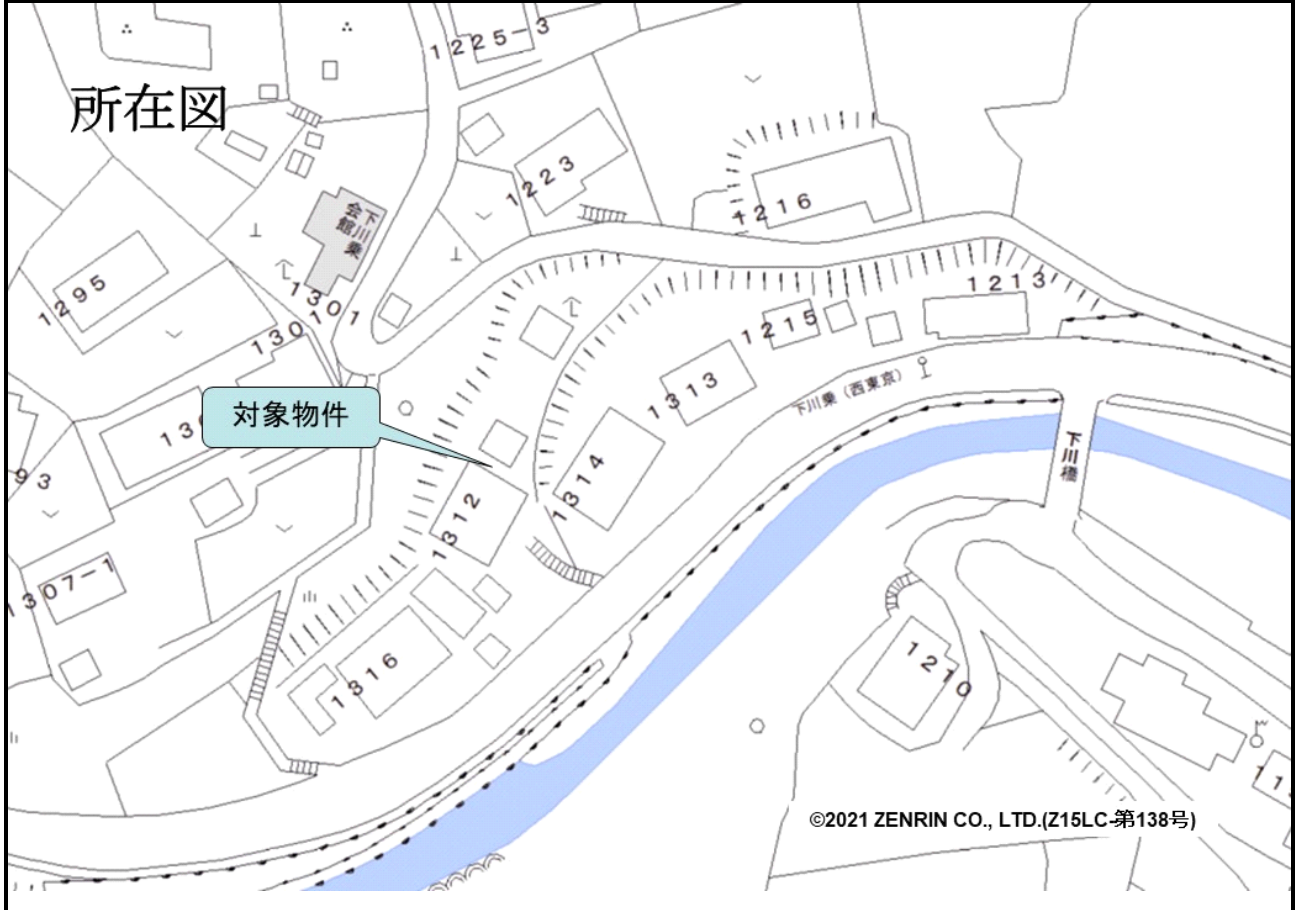
売却区分番号

3 2 2 2 - 1 1

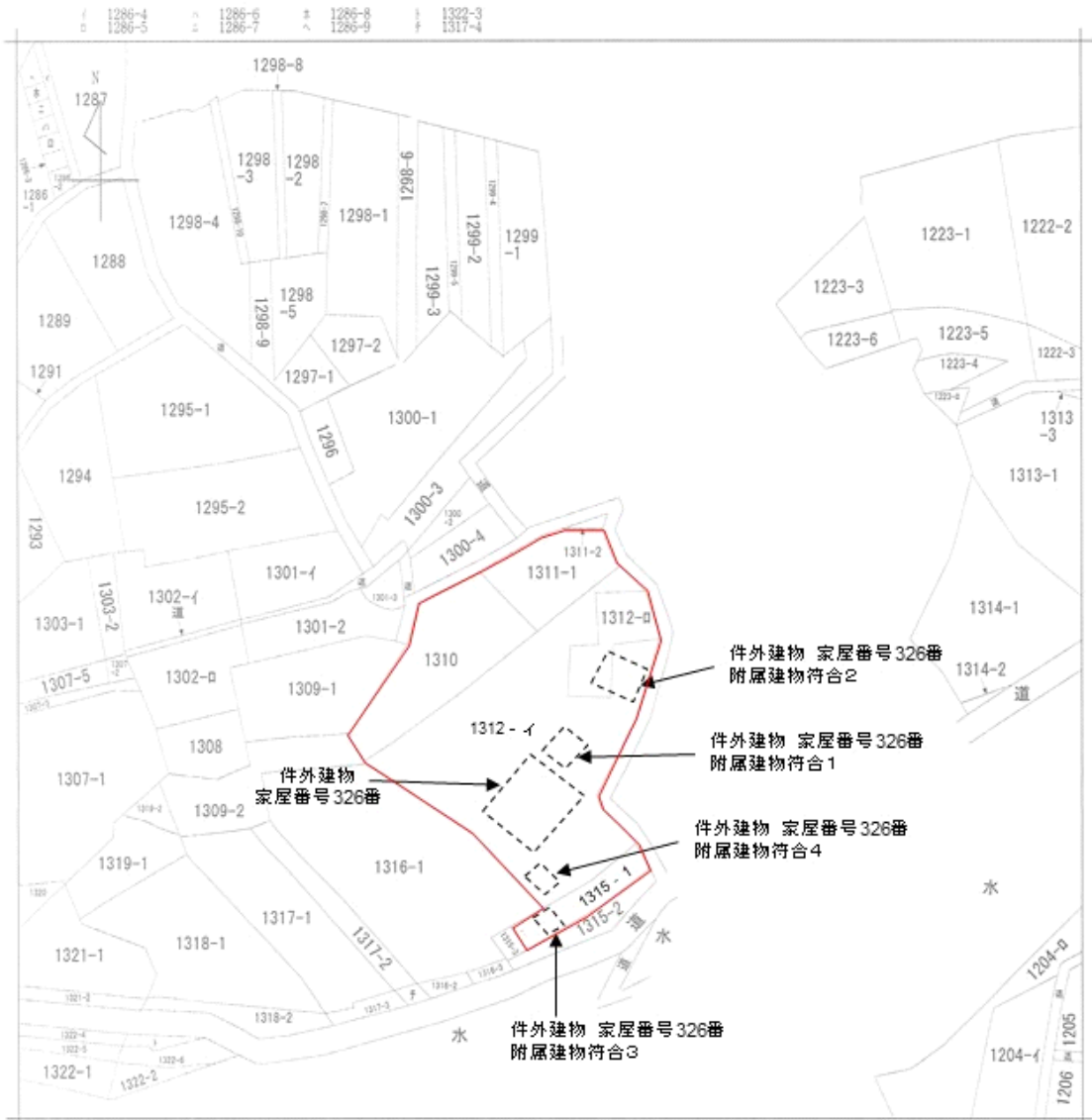
位置図



所在図



見取図



※建物等はおおよその位置・形状を示している。