

売却区分番号	3327-5		
見積価額	¥500,000	公売保証金	¥50,000
財産の表示	<p>1 所在 千葉県いすみ市新田字仲川 地番 3529番8 地目 雑種地 地積 4.05㎡</p> <p>2 所在 千葉県いすみ市新田字仲川 地番 3532番1 地目 宅地 地積 628.19㎡ 持分 2分の1</p> <p style="text-align: right;">以上登記簿による表示</p>		
公法上の規制	都市計画区域内 用途地域の指定なし 日影規制（5時間－3時間） 埋蔵文化財包蔵地（仲川遺跡） 建蔽率 60% 容積率 200%		
接道状況	東側 幅員約4.8m～7.4m舗装赤道（建築基準法上の道路として未判定） ほぼ等高接面		
地盤・地勢	ほぼ平坦地		
使用状況等	所有者の親族所有の件外土地（3532番2及び3532番3）と一体となって所有者の親族所有の件外建物（家屋番号3532番3）及びその未登記附属建物の敷地として使用 貸借関係等の内容は不明		
特記事項	対象物件1 路地状部分の幅は、2mに満たない。 対象物件2 「ほこら」あり 滅失建物（家屋番号84番）の登記あり 南西端部分上空に高圧線あり 共有持分についての売却であるので、公売により取得したとしても完全な支配権を得たものではないため、その利用等については、他の共有者と協議して決めなければならず、当然に使用収益できるとは限らない。		
住居表示等	千葉県いすみ市新田3532番3		
最寄駅等	いすみ鉄道 西大原駅 徒歩約3分		
その他事項	公売財産の売却決定は、最高価申込者に係る入札価額をもって行います。		
留意事項	公売は現況有姿により行うものであるため、次の一般的事項を十分ご理解の上、公売へご参加ください。 <ol style="list-style-type: none"> 公売財産については、あらかじめその現況及び関係公簿等を確認してください。 公売財産に財産の種類又は品質に関する不適合があっても、執行機関（国）は、担保責任を負いません。 執行機関（国）は、公売財産の引渡義務を負わないため、使用者又は占有者に対して明渡しを求める場合や不動産内にある動産の処理などはすべて買受人の責任において行うこととなります。 		

売却区分番号	3327-5		
見積価額	¥500,000	公売保証金	¥50,000
	<p>4 土地の境界については隣接地所有者と、接面道路（私道）の利用については道路所有者とそれぞれ協議してください。</p> <p>5 土壌汚染やアスベストなどに関する専門的な調査は行っていません。</p> <p>なお、売却区分番号内に複数の財産（財産が一つで所有者を異にする場合を含む。）があるものについては、国税徴収法第89条第3項の規定に基づき、一括換価の方法により公売を行います。</p>		

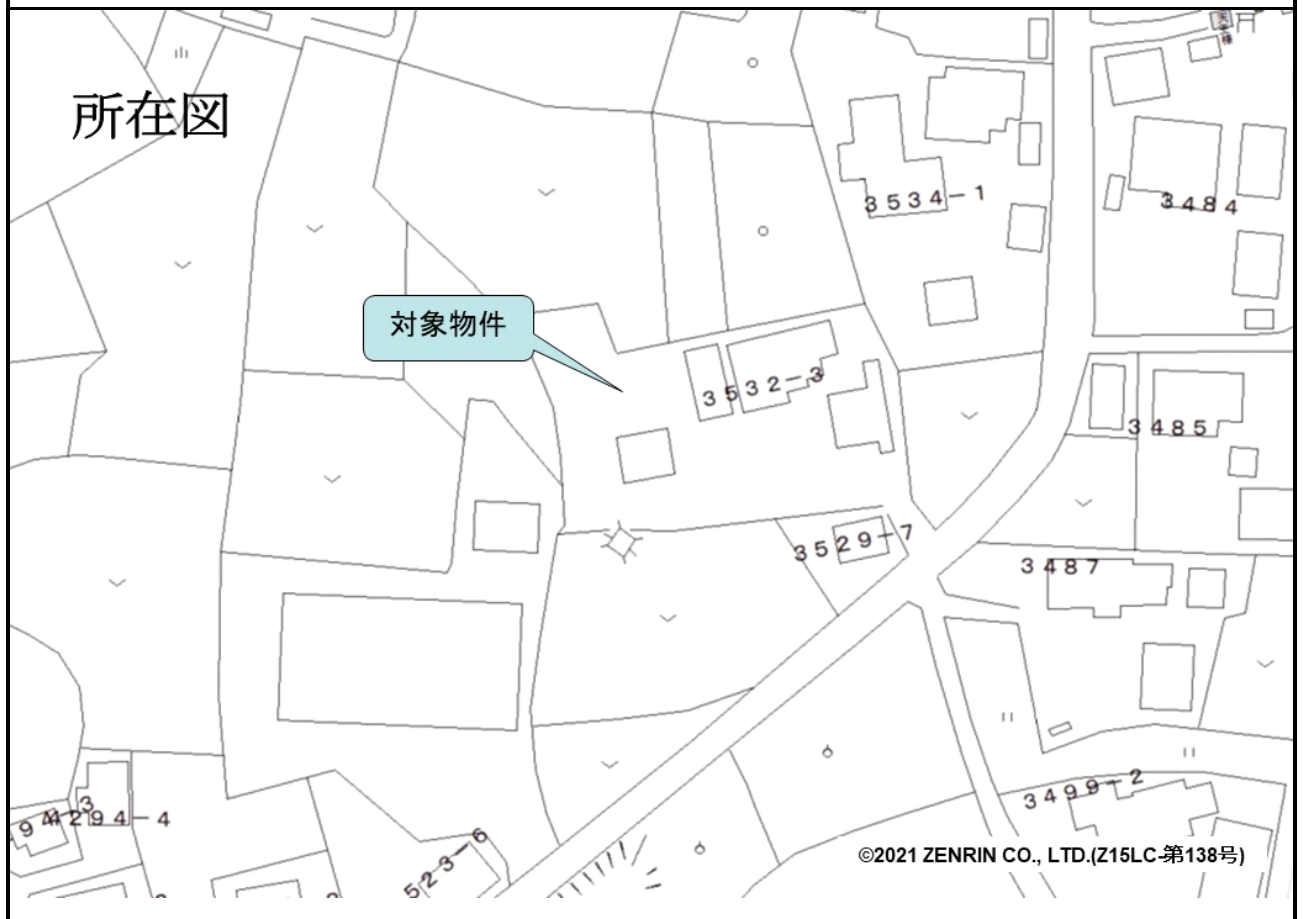
売却区分番号

3327-5

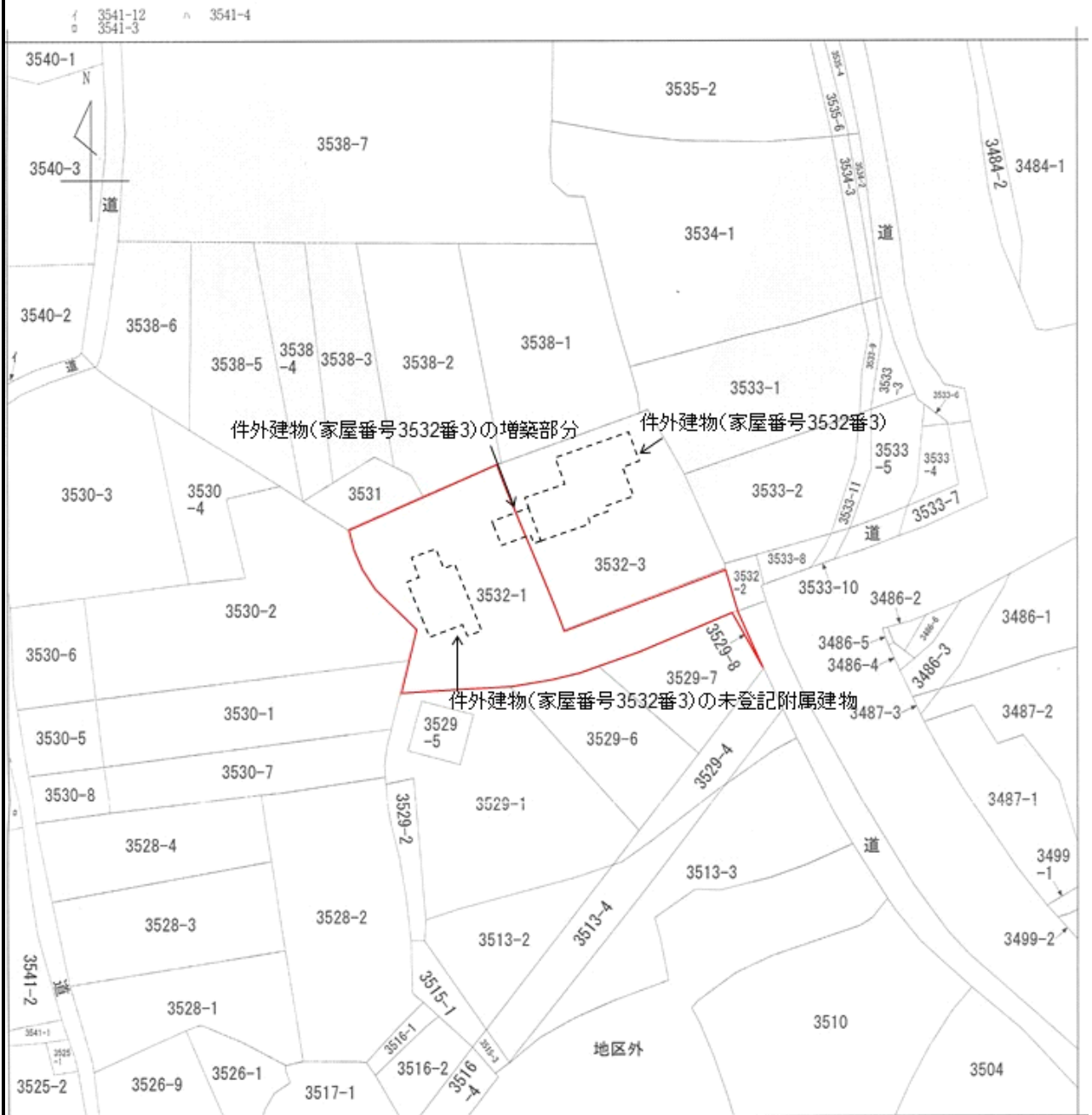
位置図



所在図



見取図



※建物等はおおよその位置・形状を示している。