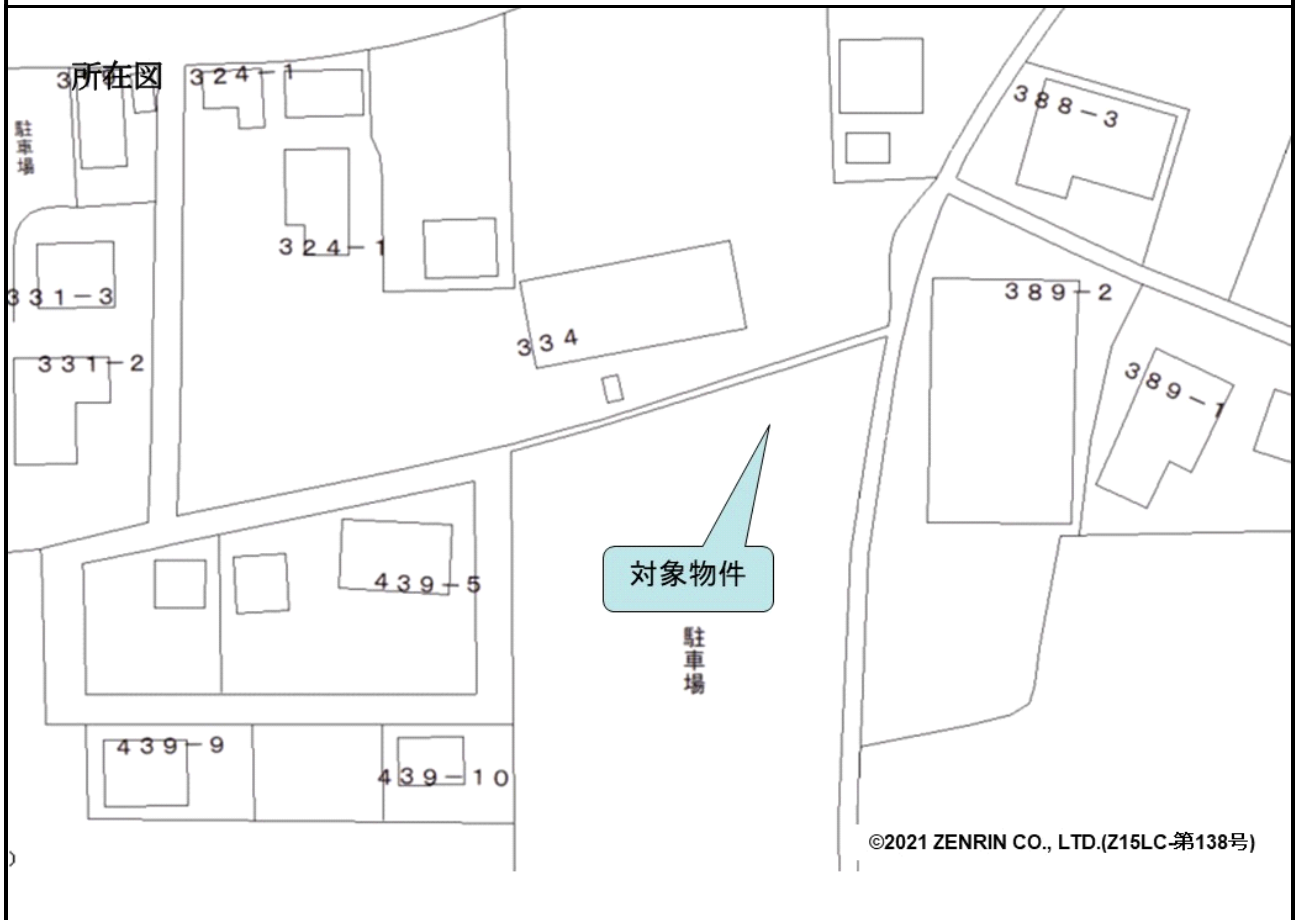


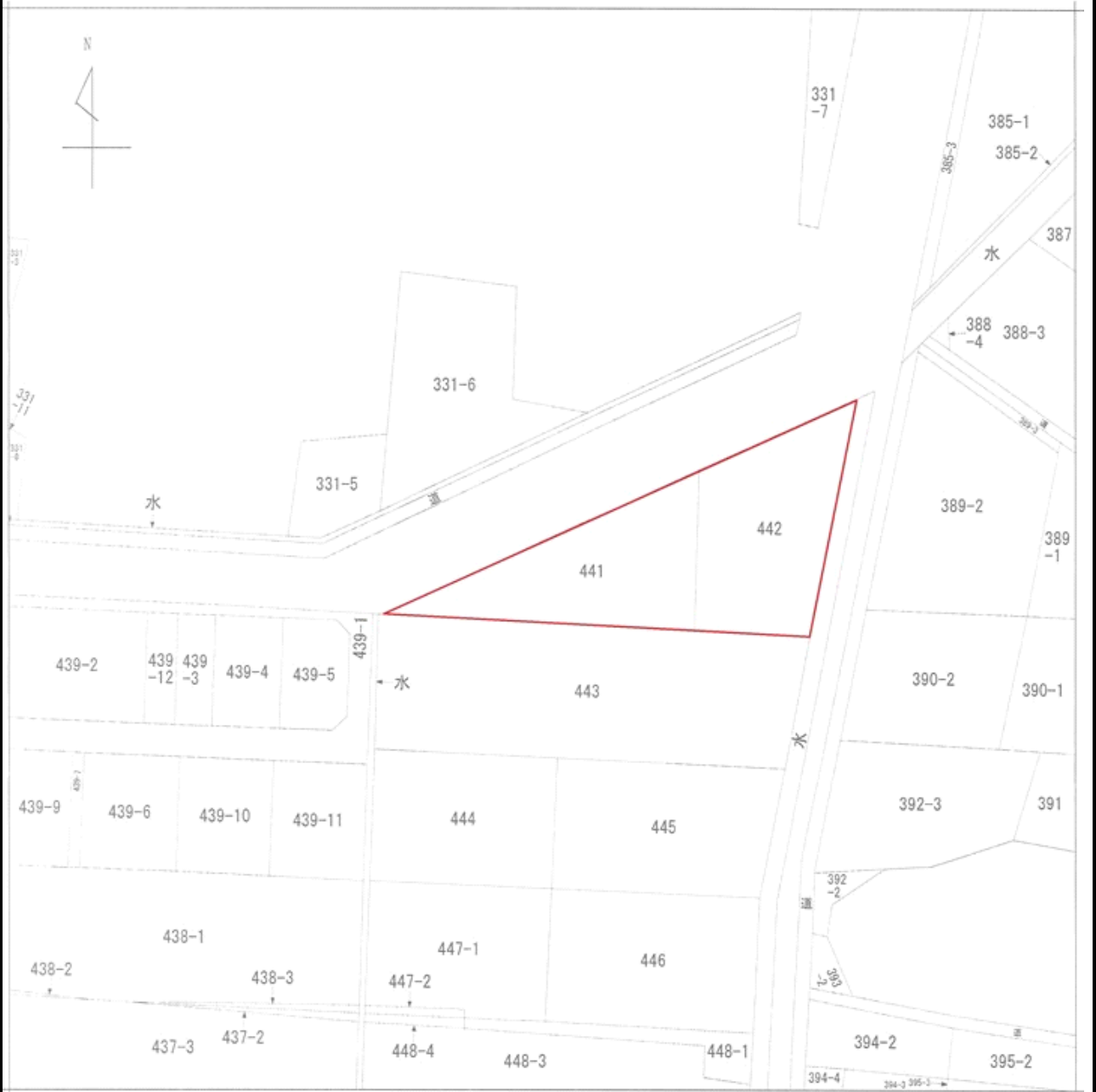
売却区分番号	3379-1		
見積価額	¥4,600,000	公売保証金	¥500,000
財産の表示	<p>1 所在 千葉県いすみ市苧谷字野中 地番 441 番 地目 田 地積 482 平方メートル</p> <p>2 所在 千葉県いすみ市苧谷字野中 地番 442 番 地目 田 地積 505 平方メートル</p> <p style="text-align: right;">以上登記簿による表示</p>		
公法上の規制	都市計画区域外 農業振興地域 農用地区域外		
接道状況	北側 幅員約 2.6m 舗装市道 東側 幅員約 2.7m 舗装市道		ほぼ等高接面 水路を介してほぼ等高接面
地盤・地勢	ほぼ平坦地		
使用状況等	駐車場として賃貸 所有者の申立てによる現行賃料（年額） 612,000円 賃貸借契約等の内容は不明		
特記事項	北東側の一部境界は判然としない。 電柱あり 「買受適格証明書」の提出を要しない。		
住居表示等	千葉県いすみ市苧谷 441 番		
最寄駅等	いすみ鉄道 国吉駅 徒歩約 5 分		
その他事項	公売財産の売却決定は、最高価申込者に係る入札価額をもって行います。		
留意事項	<p>公売は現況有姿により行うものであるため、次の一般的事項を十分ご理解の上、公売へご参加ください。</p> <ol style="list-style-type: none"> 公売財産については、あらかじめその現況及び関係公簿等を確認してください。 公売財産に財産の種類又は品質に関する不適合があっても、執行機関（国）は、担保責任を負いません。 執行機関（国）は、公売財産の引渡義務を負わないため、使用者又は占有者に対して明渡しを求める場合や不動産内にある動産の処理などはすべて買受人の責任において行うことになります。 土地の境界については隣接地所有者と、接面道路（私道）の利用については道路所有者とそれぞれ協議してください。 土壌汚染やアスベストなどに関する専門的な調査は行っていません。 <p>なお、売却区分番号内に複数の財産（財産が一つで所有者を異にする場合を含む。）があるものについては、国税徴収法第 89 条第 3 項の規定に基づき、一括換価の方法により公売を行います。</p>		

売却区分番号

3379-1



見取図



売却区分番号

3379-1

