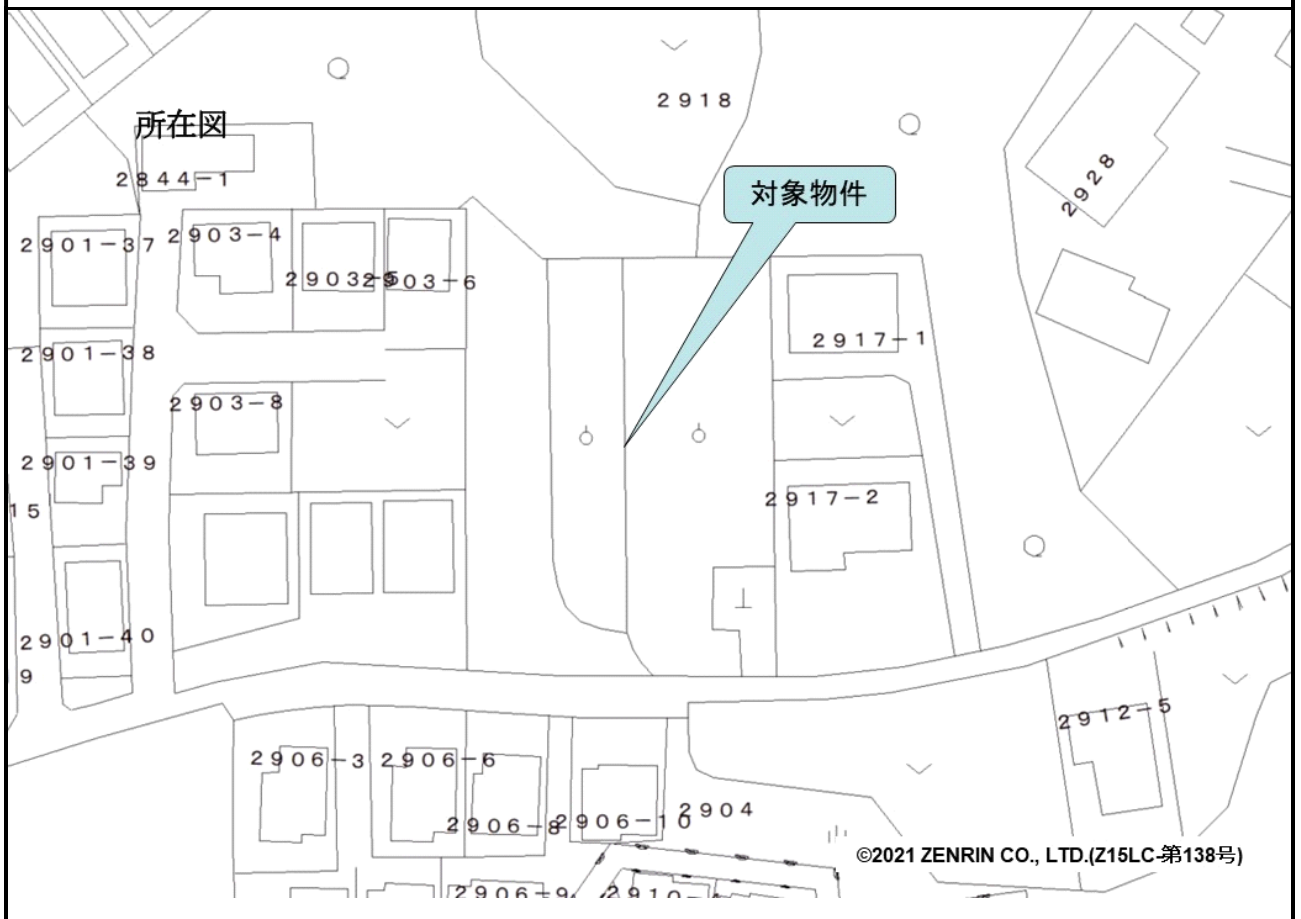
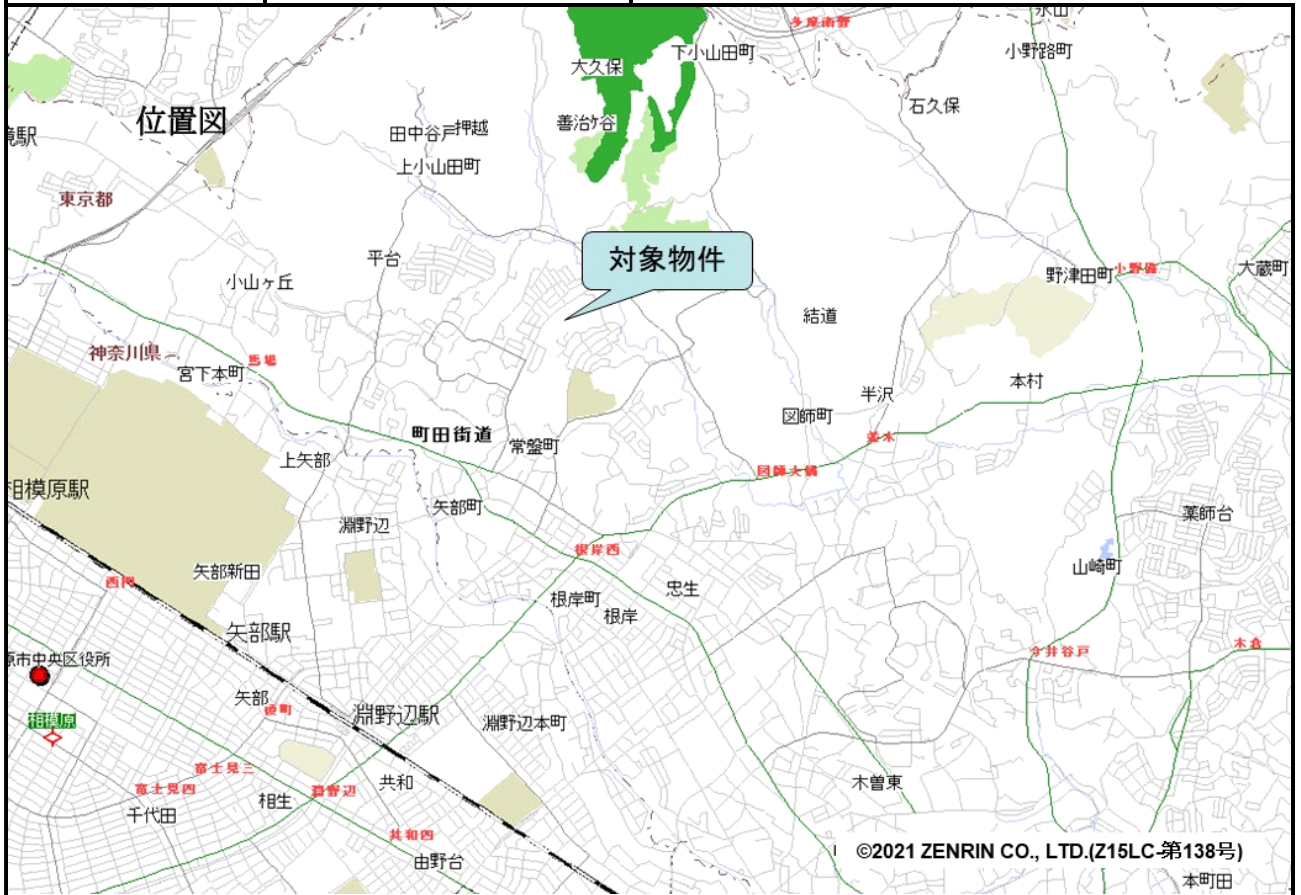


| | | | |
|--------|---------------------------------------------------------------------------------------------------------------------------------------------------------------------------------------------------------------------------------------------------------------------------------------------------------------------------------------------------------------------------------------------------------------------------------------------------------------------------------------------------------|-------|------------|
| 売却区分番号 | 854-2 | | |
| 見積価額 | ¥37,200,000 | 公売保証金 | ¥3,800,000 |
| 財産の表示 | 1 所在 東京都町田市下小山田町字熊ノ堂 地番 2916番 地目 畑 地積 1,104㎡ 以上登記簿による表示 | | |
| 公法上の規制 | 第1種低層住居専用地域 第1種高度地区 生産緑地地区 最低敷地面積120㎡ 日影規制（3時間－2時間） 宅地造成工事規制区域 埋蔵文化財包蔵地（町田市No. 818遺跡） 建蔽率 40% 容積率 80% | | |
| 接道状況 | 南側 幅員約1.8～3.4m舗装市道（建築基準法上の道路ではない。） ほぼ等高接面 | | |
| 地盤・地勢 | ほぼ平坦地 | | |
| 使用状況等 | 雑草・笹繁茂 | | |
| 特記事項 | 買受人の資格その他の要件 農地につき、「買受適格証明書」の提出を要する。 生産緑地に指定された日から30年を経過している。 特定生産緑地に指定されていない。 件外土地（墓地・地番2915番）は、対象物件を通行しなければ出入りできない。 | | |
| 住居表示等 | 東京都町田市下小山田町2917番地2付近 | | |
| 最寄駅等 | JR（東日本） 横浜線 淵野辺駅 北東方約3.0km | | |
| その他事項 | 公売財産の売却決定は、最高価申込者に係る入札価額をもって行います。 | | |
| 留意事項 | 公売は現況有姿により行うものであるため、次の一般的事項を十分ご理解の上、公売へご参加ください。 <ol style="list-style-type: none"> 公売財産については、あらかじめその現況及び関係公簿等を確認してください。 公売財産に財産の種類又は品質に関する不適合があっても、執行機関（国）は、担保責任を負いません。 執行機関（国）は、公売財産の引渡し義務を負わないため、使用者又は占有者に対して明渡しを求める場合や不動産内にある動産の処理などはすべて買受人の責任において行うこととなります。 土地の境界については隣接地所有者と、接面道路（私道）の利用については道路所有者とそれぞれ協議してください。 土壌汚染やアスベストなどに関する専門的な調査は行っていません。 <p>なお、売却区分番号内に複数の財産（財産が一つで所有者を異にする場合を含む。）があるものについては、国税徴収法第89条第3項の規定に基づき、一括換価の方法により公売を行います。</p> | | |

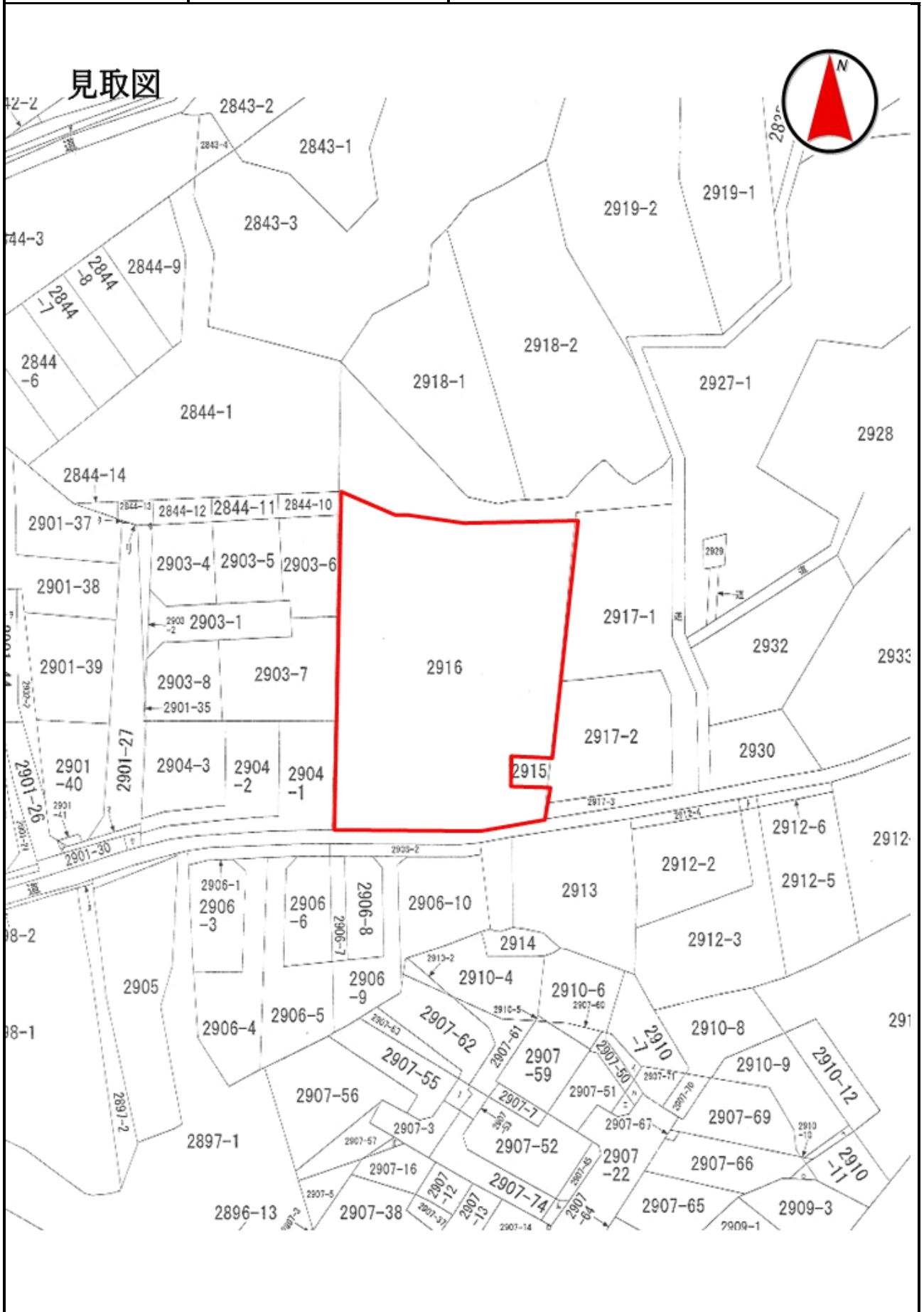
売却区分番号

854-2



売却区分番号

854-2



売却区分番号

854-2

