

売却区分番号	3 2 3 2 - 1		
見積価額	¥5, 9 0 0, 0 0 0	公売保証金	¥6 0 0, 0 0 0
財産の表示	<p>1 所在 千葉県茂原市東部台一丁目</p> <p>地番 1 4 番 9</p> <p>地目 原野</p> <p>地積 578 m²</p> <p>2 所在 千葉県茂原市東部台一丁目 1 4 番地 9</p> <p>家屋番号 1 4 番 9</p> <p>種類 居宅</p> <p>構造 木造かわらぶき 2 階建</p> <p>床面積 1 階 96.05 m²</p> <p>2 階 44.71 m²</p> <p style="text-align: right;">以上登記簿による表示</p>		
公法上の規制	<p>茂原市道 3 級 7 3 1 2 号線道路境界から 9 m までの部分</p> <p>第 1 種住居地域</p> <p>日影規制 (5 時間 - 3 時間)</p> <p>建蔽率 60% 容積率 200%</p> <p>その他の部分</p> <p>第 1 種低層住居専用地域</p>		

売却区分番号	3 2 3 2 - 1		
見積価額	¥5, 9 0 0, 0 0 0	公売保証金	¥6 0 0, 0 0 0
	日影規制（4時間－2. 5時間） 建蔽率 50% 容積率 100%		
接道状況	北西側 幅員約6m舗装市道 南西側 幅員約6m舗装市道	各々ほぼ等高接面	
地盤・地勢	ほぼ平坦地		
使用状況等	対象物件1 対象物件2の敷地として使用 対象物件2 昭和60年頃建築 所有者の親族の申立てによると、令和4年11月30日現在居住その他の使用がなされていない。 動産あり		
特記事項	対象物件1 電柱あり 対象物件2 間取り不詳		
住居表示等	千葉県茂原市東部台1丁目14番地9		
最寄駅等	J R（東日本） 外房線 茂原駅 南東方約1. 6 k m		
その他事項	公売財産の売却決定は、最高価申込者に係る入札価額をもって行います。		
留意事項	公売は現況有姿により行うものであるため、次の一般的事項を十分ご理解の上、公売へご参加ください。 1 公売財産については、あらかじめその現況及び関係公簿等を確認してください。 2 公売財産に財産の種類又は品質に関する不適合があっても、執行機関（国）は、担		

売却区分番号	3 2 3 2 - 1		
見積価額	¥5, 9 0 0, 0 0 0	公売保証金	¥6 0 0, 0 0 0
	<p>保責任を負いません。</p> <p>3 執行機関（国）は、公売財産の引渡義務を負わないため、使用者又は占有者に対して明渡しを求める場合や不動産内にある動産の処理などはすべて買受人の責任において行うこととなります。</p> <p>4 土地の境界については隣接地所有者と、接面道路（私道）の利用については道路所有者とそれぞれ協議してください。</p> <p>5 土壌汚染やアスベストなどに関する専門的な調査は行っておりません。</p> <p>なお、売却区分番号内に複数の財産（財産が一つで所有者を異にする場合を含む。）があるものについては、国税徴収法第 8 9 条第 3 項の規定に基づき、一括換価の方法により公売を行います。</p>		

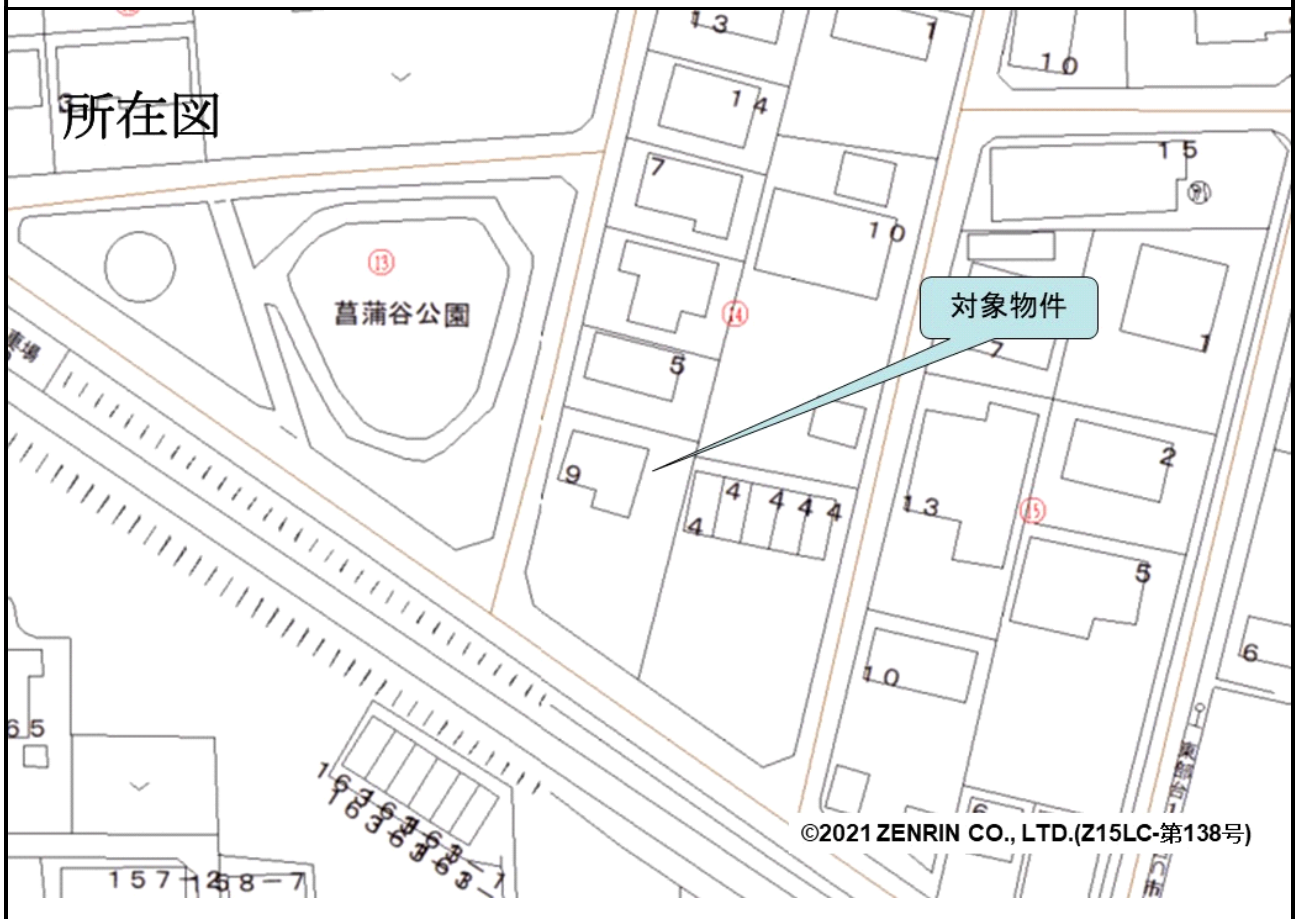
売却区分番号

3 2 3 2 - 1

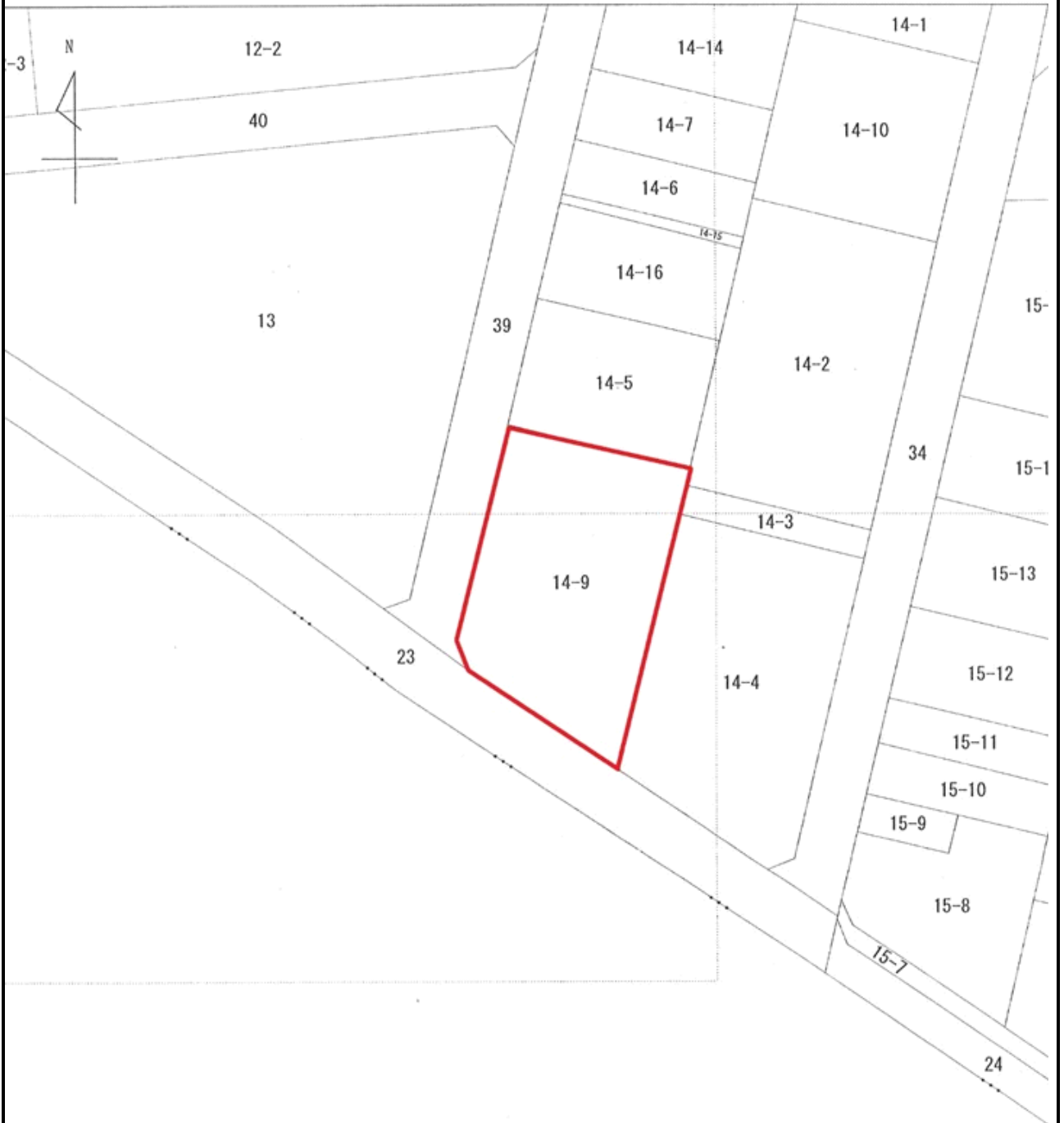
位置図



所在図



見取図



売却区分番号

3232-1

家屋番号

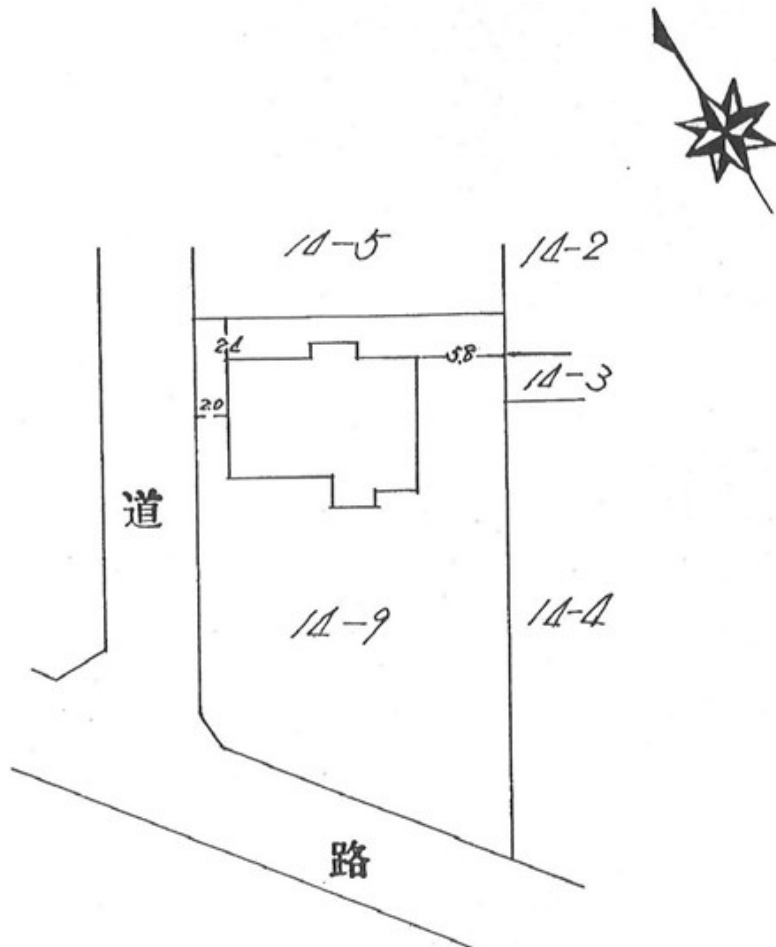
1A-9

建物図面
各階平面図

建物の所在

茂原市東部台一丁目1A-9

60
4
22



売却区分番号

3 2 3 2 - 1

