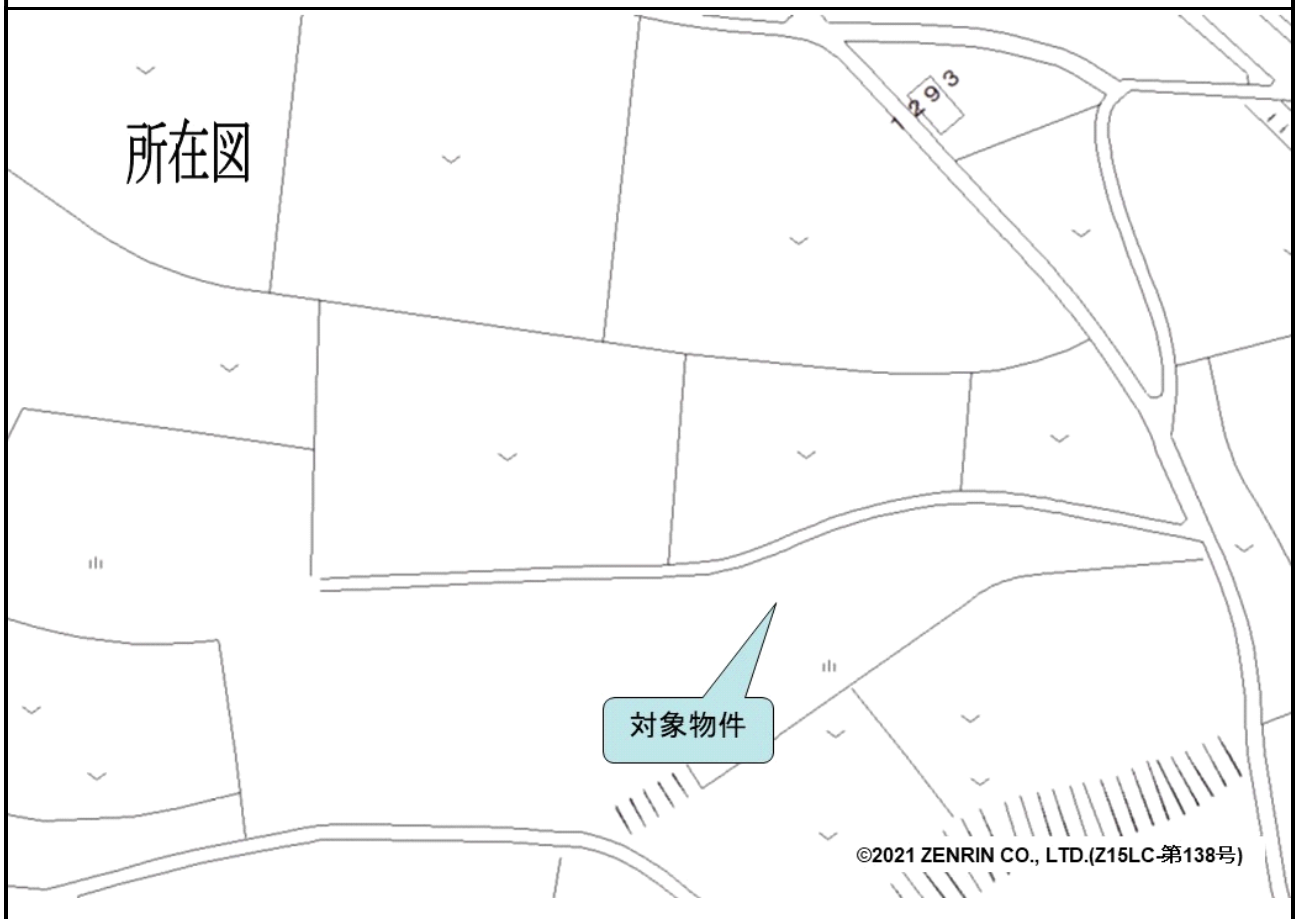
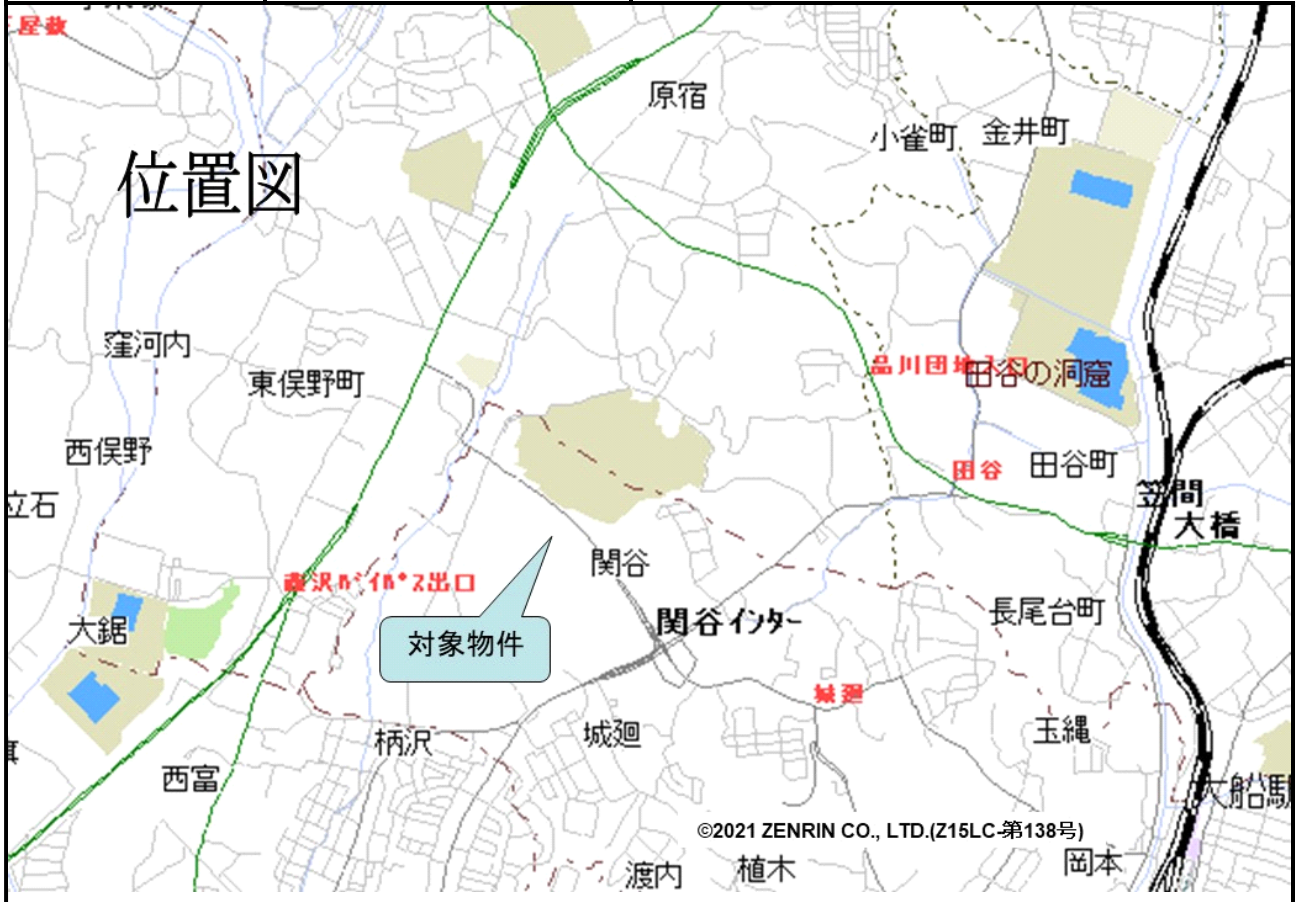


売却区分番号	3402-1		
見積価額	¥3,100,000	公売保証金	¥400,000
財産の表示	<p>1 所在 神奈川県鎌倉市関谷字中道</p> <p>地番 1260番3</p> <p>地目 雑種地</p> <p>地積 495 m²</p> <p style="text-align: right;">以上登記簿による表示</p>		
公法上の規制	<p>市街化調整区域</p> <p>埋蔵文化財包蔵地（東正院遺跡）</p> <p>立地適正化計画（居住誘導区域外）</p>		
接道状況	北側 幅員約1.8m未舗装市道	ほぼ等高接面	
地盤・地勢	北側と南側で約2～3mの高低差があり、南側の方が低い。		
使用状況等	<p>南側の一部 第三者が畑として使用</p> <p style="text-align: center;">貸借関係等の内容は不明</p> <p>その他の部分 雑木・雑草繁茂</p>		
特記事項	<p>境界は判然としない</p> <p>北側と南側の間には簡易な石積擁壁で土留めがされている。</p> <p>動産あり</p> <p>物置あり</p>		
住居表示等	神奈川県鎌倉市関谷字中道1260番3		
最寄駅等	JR（東日本） 東海道本線 大船駅 北西方約2.5km		

売却区分番号	3402-1		
見積価額	¥3,100,000	公売保証金	¥400,000
その他事項	公売財産の売却決定は、最高価申込者に係る入札価額をもって行います。		
留意事項	<p>公売は現況有姿により行うものであるため、次の一般的事項を十分ご理解の上、公売へご参加ください。</p> <ol style="list-style-type: none"> 1 公売財産については、あらかじめその現況及び関係公簿等を確認してください。 2 公売財産に財産の種類又は品質に関する不適合があっても、執行機関（国）は、担保責任を負いません。 3 執行機関（国）は、公売財産の引渡義務を負わないため、使用者又は占有者に対して明渡しを求める場合や不動産内にある動産の処理などはすべて買受人の責任において行うこととなります。 4 土地の境界については隣接地所有者と、接面道路（私道）の利用については道路所有者とそれぞれ協議してください。 5 土壌汚染やアスベストなどに関する専門的な調査は行っておりません。 <p>なお、売却区分番号内に複数の財産（財産が一つで所有者を異にする場合を含む。）があるものについては、国税徴収法第89条第3項の規定に基づき、一括換価の方法により公売を行います。</p>		

売却区分番号

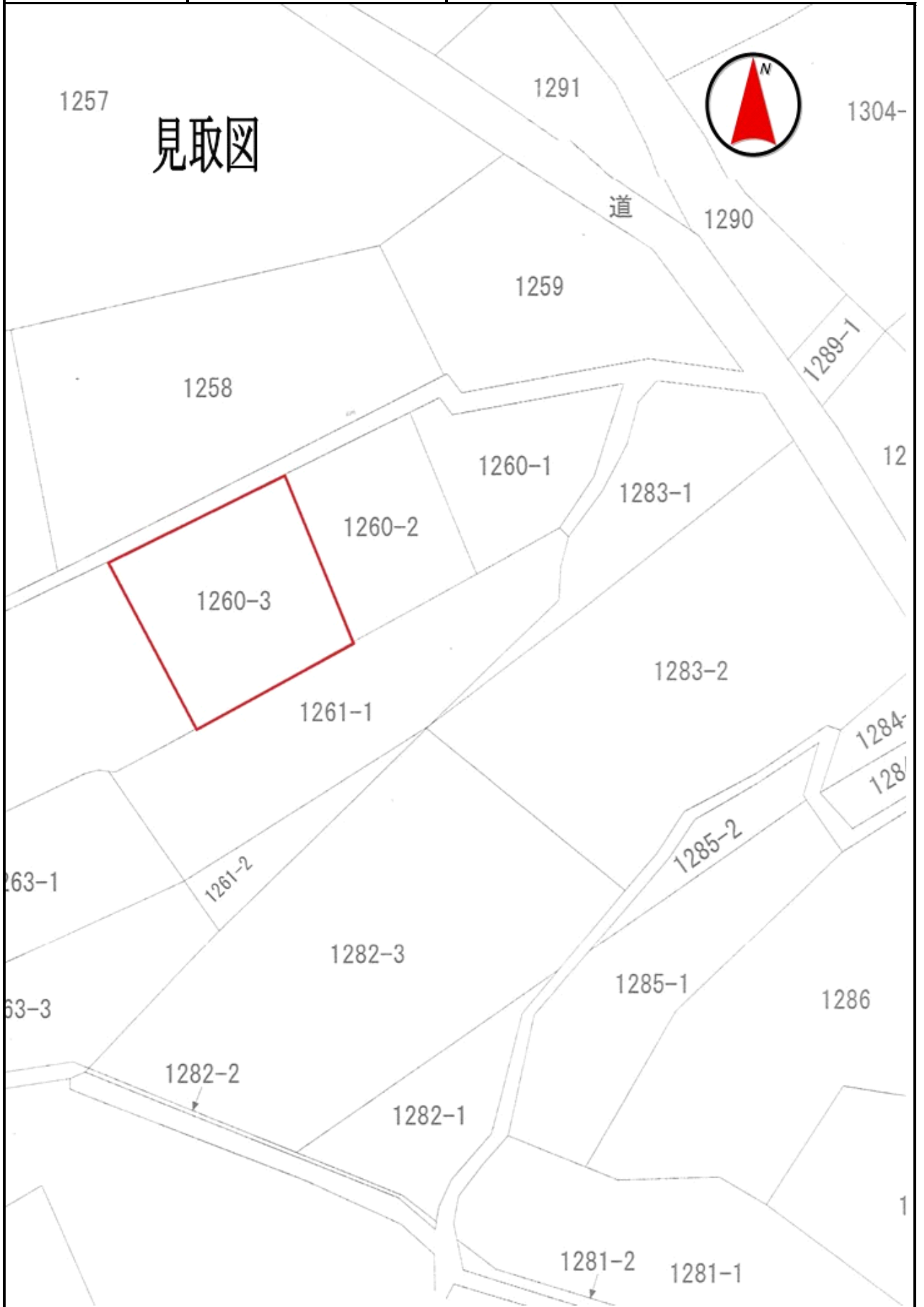
3402-1



売却区分番号

3402-1

見取図



売却区分番号

3402-1



※動産は公売財産に含まれません。



※動産は公売財産に含まれません。