

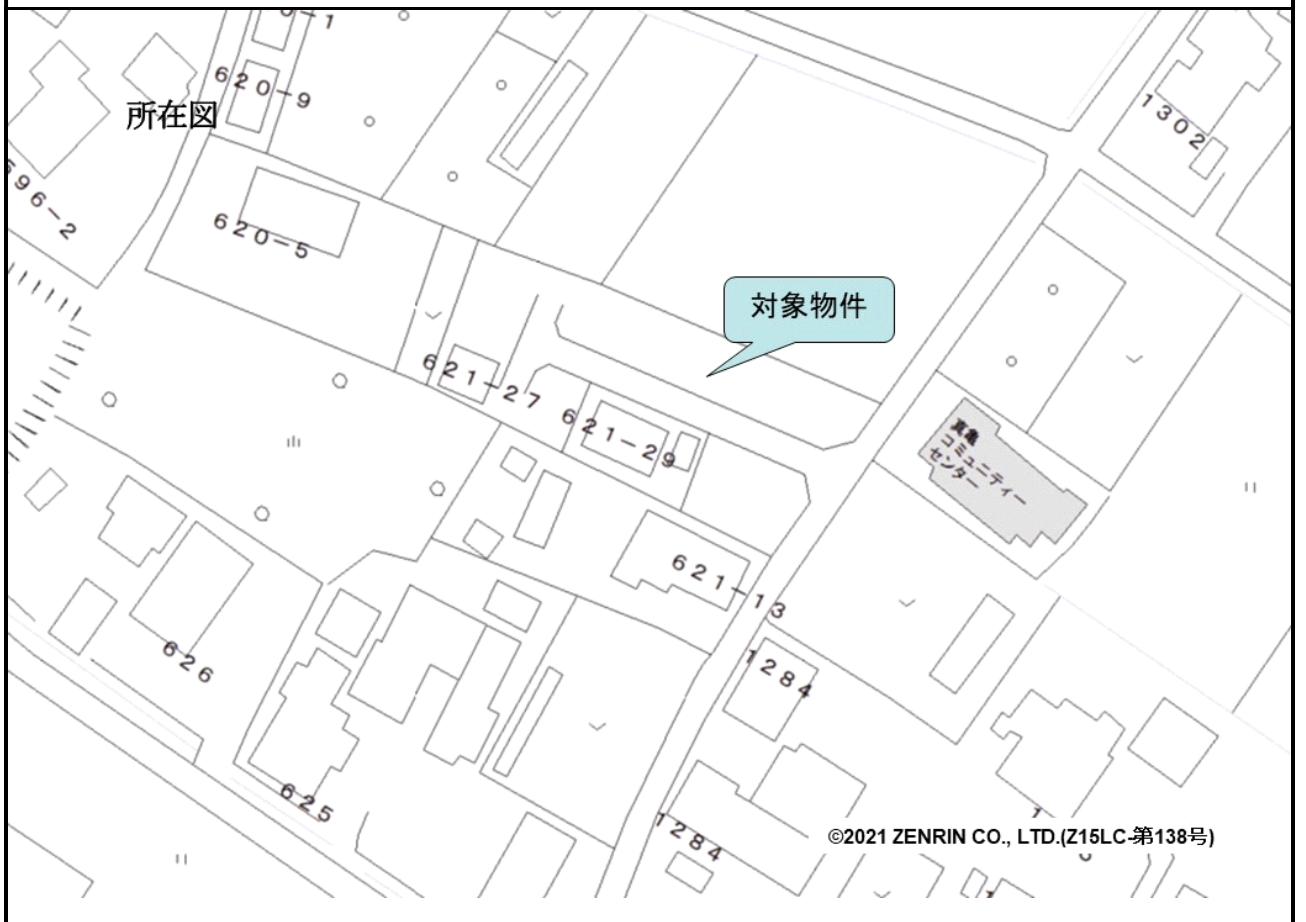
売却区分番号	3403-1		
見積価額	¥550,000	公売保証金	¥100,000
財産の表示	1 所在	千葉県山武郡九十九里町真亀字立ノ前	
	地番	621番18	
	地目	宅地	
	地積	288.34 m ²	
	持分	29193分の2150	
	2 所在	千葉県山武郡九十九里町真亀字立ノ前	
	地番	621番19	
	地目	宅地	
	地積	3.59 m ²	
	持分	29193分の2150	
	3 所在	千葉県山武郡九十九里町真亀字立ノ前	
	地番	621番22	
	地目	宅地	
地積	100.07 m ²		
	以上登記簿による表示		
公法上の規制	都市計画区域内 用途地域の指定なし 日影規制（5時間－3時間）		

売却区分番号	3403-1		
見積価額	¥550,000	公売保証金	¥100,000
	建ぺい率 60% 容積率 200%		
接道状況	対象物件2 南東側 幅員約4.8mの舗装町道 対象物件3 南西側 幅員約4.5mの舗装私道(対象物件1・建築基準法上の道路) 各々約0.2m高位接面		
地盤・地勢	ほぼ平坦地		
使用状況等	対象物件2 未利用地 対象物件3 雑草繁茂		
特記事項	対象物件2は共有持分についての売却であるので、公売により取得したとしても完全な支配権を得たものではないため、その利用等については、他の共有者と協議して決めなければならない。対象物件を当然に使用収益できるとは限らない。		
住居表示等	千葉県山武郡九十九里町真亀621番地22		
最寄駅等	JR(東日本) 東金線 東金駅 南東方約6.7km		
その他事項	公売財産の売却決定は、最高価申込者に係る入札価額をもって行います。		
留意事項	公売は現況有姿により行うものであるため、次の一般的事項を十分ご理解の上、公売へご参加ください。 <ol style="list-style-type: none"> 1 公売財産については、あらかじめその現況及び関係公簿等を確認してください。 2 公売財産に財産の種類又は品質に関する不適合があっても、執行機関(国)は、担保責任を負いません。 3 執行機関(国)は、公売財産の引渡義務を負わないため、使用者又は占有者に対し 		

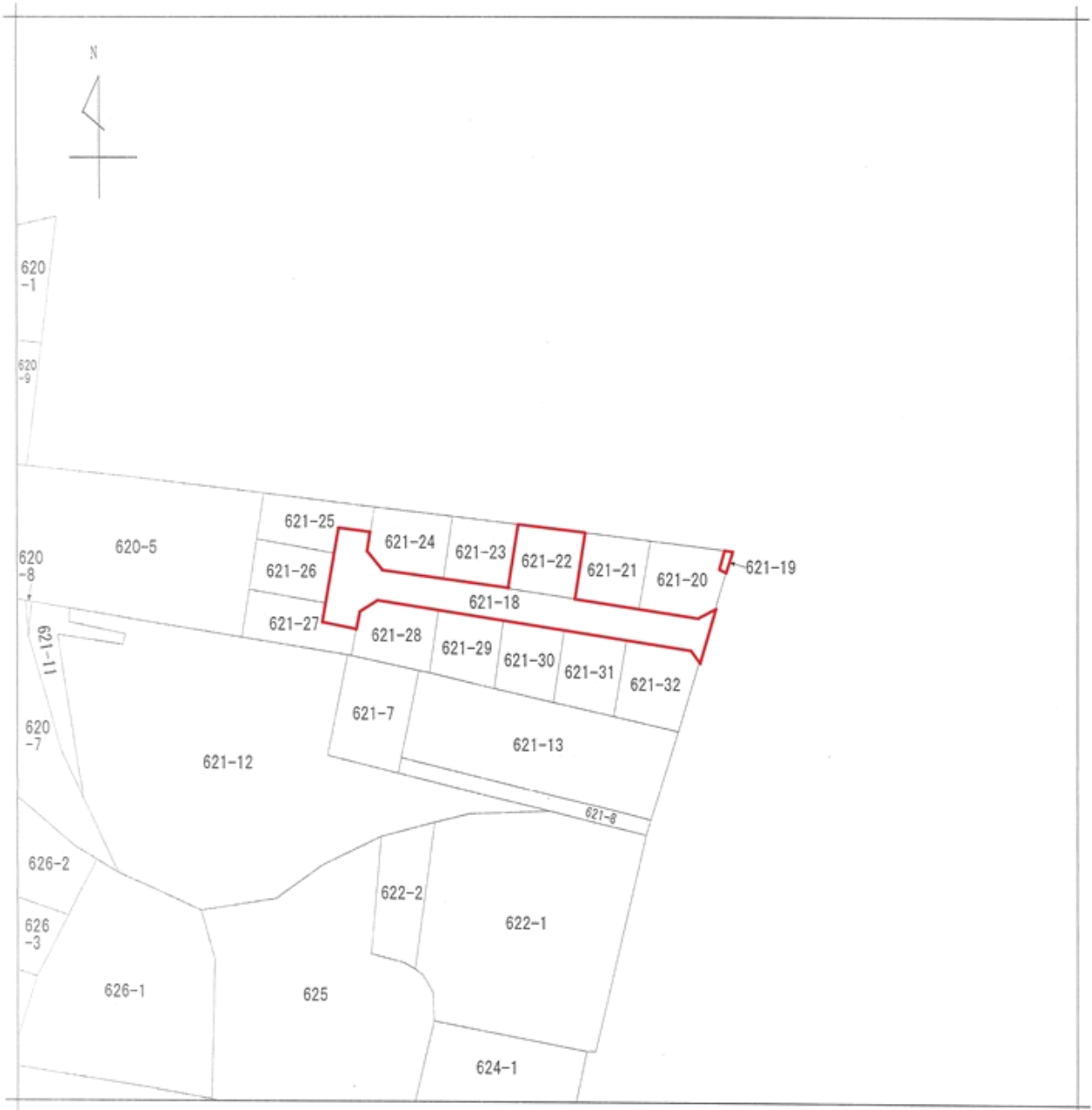
売却区分番号	3403-1		
見積価額	¥550,000	公売保証金	¥100,000
	<p>て明渡しを求める場合や不動産内にある動産の処理などはすべて買受人の責任において行うこととなります。</p> <p>4 土地の境界については隣接地所有者と、接面道路（私道）の利用については道路所有者とそれぞれ協議してください。</p> <p>5 土壌汚染やアスベストなどに関する専門的な調査は行っておりません。</p> <p>なお、売却区分番号内に複数の財産（財産が一つで所有者を異にする場合を含む。）があるものについては、国税徴収法第89条第3項の規定に基づき、一括換価の方法により公売を行います。</p>		

売却区分番号

3403-1



見取図



売却区分番号

3403-1

