

売却区分番号	3406-1		
見積価額	¥1,800,000	公売保証金	¥200,000
財産の表示	<p>1 所在 和歌山県和歌山市磯の浦字北出ノ庄</p> <p>地番 19番1</p> <p>地目 宅地</p> <p>地積 304.00m²</p> <p>2 所在 和歌山県和歌山市磯の浦字北出ノ庄</p> <p>地番 19番4</p> <p>地目 宅地</p> <p>地積 159.33m²</p> <p style="text-align: right;">以上登記簿による表示</p>		
公法上の規制	<p>第1種中高層住居専用地域</p> <p>宅地造成工事規制区域</p> <p>都市機能誘導区域外</p> <p>建蔽率 60% 容積率 200%</p>		
接道状況	<p>南側 幅員約2.3m未舗装赤道（建築基準法上の道路ではない。）</p> <p>北側 幅員約1.6m舗装道（建築基準法上の道路ではない。） 各々ほぼ等高接面</p>		
地盤・地勢	ほぼ平坦地		
使用状況等	雑木・雑草繁茂		
特記事項	土砂災害警戒区域		

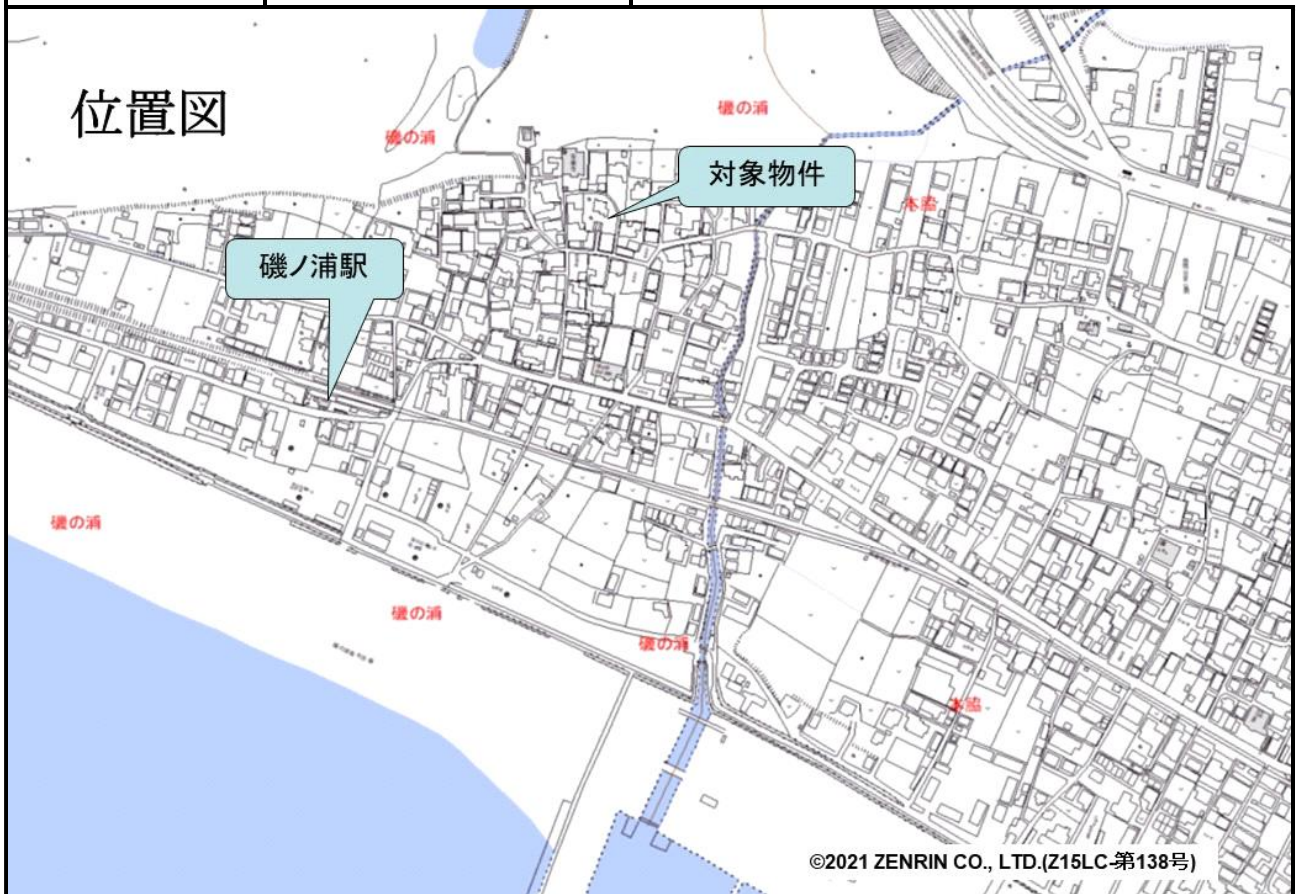
売却区分番号	3406-1		
見積価額	¥1,800,000	公売保証金	¥200,000
	<p>境界は判然としない。</p> <p>所有者所有の件外建物（家屋番号13番）の登記が存在するが、当該建物の主である建物はすでに滅失しており、附属建物は倒壊し原形を留めていない。</p> <p>倒壊した構築物の残置物あり</p>		
住居表示等	和歌山県和歌山市磯の浦19番1		
最寄駅等	南海電鉄 加太線 磯ノ浦駅 徒歩約4分		
その他事項	公売財産の売却決定は、最高価申込者に係る入札価額をもって行います。		
留意事項	<p>公売は現況有姿により行うものであるため、次の一般的事項を十分ご理解の上、公売へご参加ください。</p> <ol style="list-style-type: none"> 1 公売財産については、あらかじめその現況及び関係公簿等を確認してください。 2 公売財産に財産の種類又は品質に関する不適合があっても、執行機関（国）は、担保責任を負いません。 3 執行機関（国）は、公売財産の引渡義務を負わないため、使用者又は占有者に対して明渡しを求める場合や不動産内にある動産の処理などはすべて買受人の責任において行うこととなります。 4 土地の境界については隣接地所有者と、接面道路（私道）の利用については道路所有者とそれぞれ協議してください。 5 土壌汚染やアスベストなどに関する専門的な調査は行っていません。 		

売却区分番号	3406-1		
見積価額	¥1,800,000	公売保証金	¥200,000
	<p>なお、売却区分番号内に複数の財産（財産が一つで所有者を異にする場合を含む。）があるものについては、国税徴収法第89条第3項の規定に基づき、一括換価の方法により公売を行います。</p>		

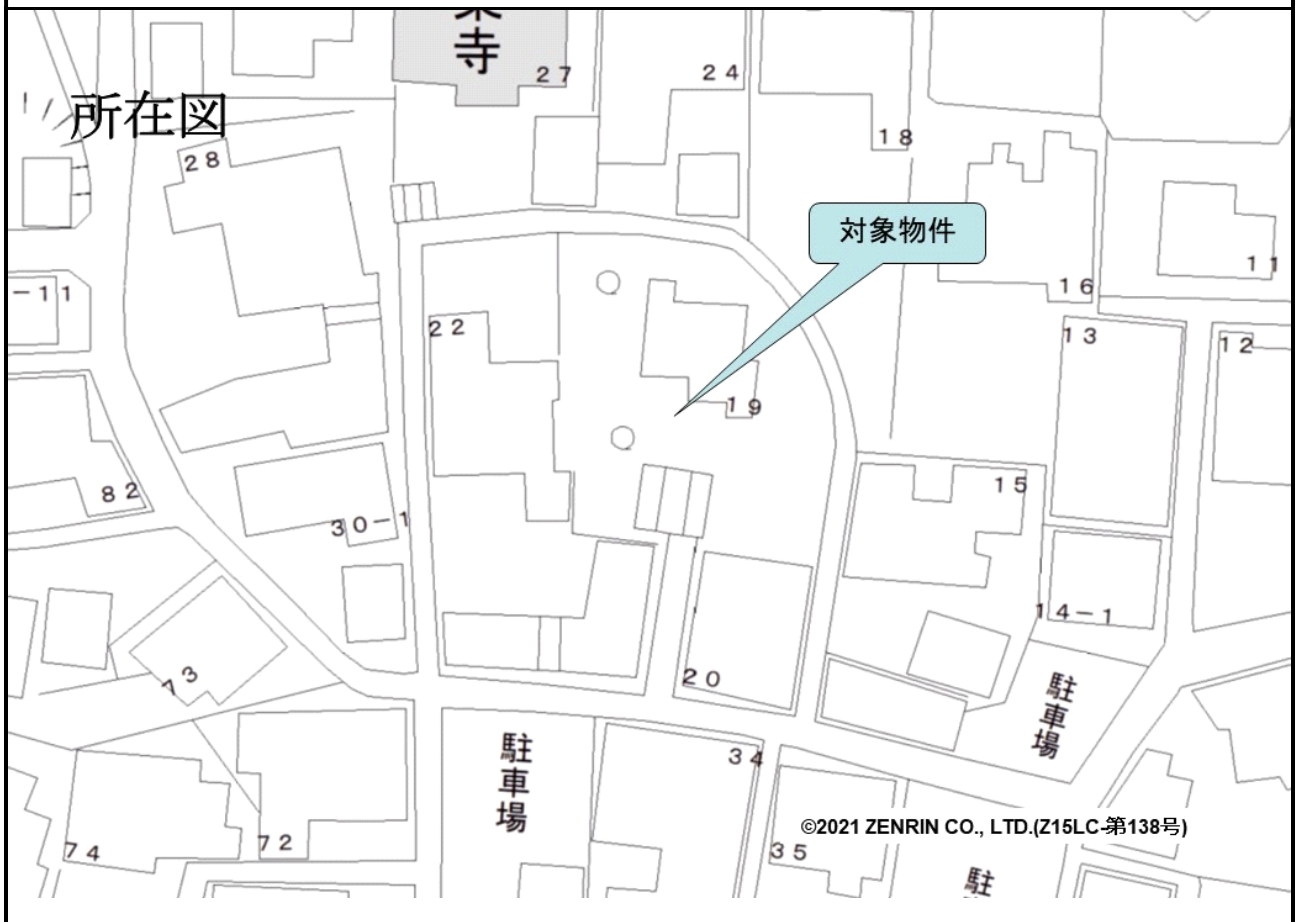
売却区分番号

3406-1

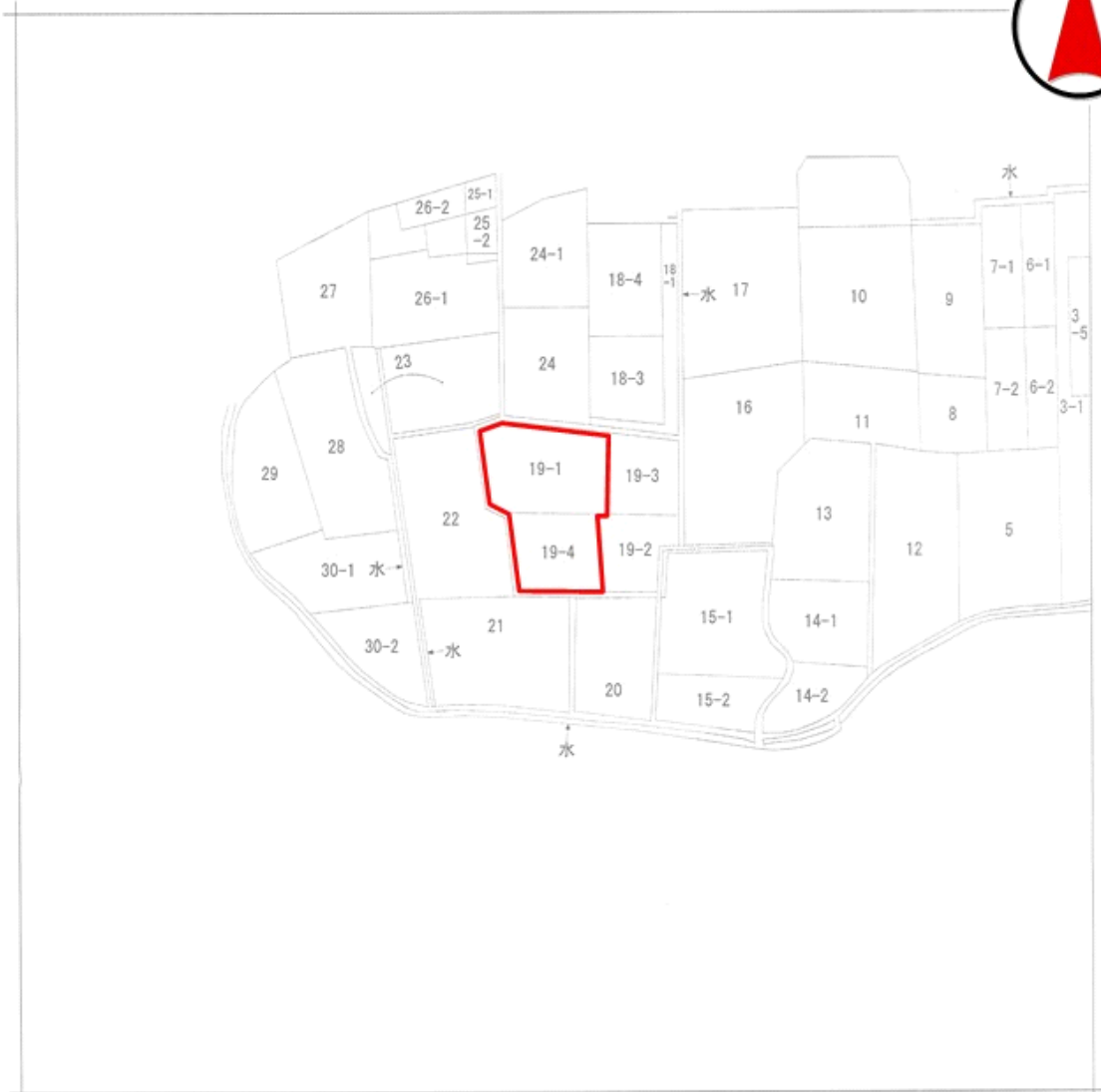
位置図



所在図



見取図



売却区分番号

3406-1

