

売却区分番号	3 4 0 7 - 1		
見 積 価 額	¥1, 3 0 0, 0 0 0	公 売 保 証 金	¥2 0 0, 0 0 0
財 産 の 表 示	1 所在	神奈川県川崎市麻生区黒川字明坪	
	地番	2 0 4 0 番 4	
	地目	山林	
	地積	10 m ²	
	持分	2165 分の 19	
	2 所在	神奈川県川崎市麻生区黒川字明坪	
	地番	2 0 4 0 番 1 1	
	地目	山林	
	地積	365 m ²	
	持分	2165 分の 19	
	3 所在	神奈川県川崎市麻生区黒川字明坪	
	地番	2 0 4 0 番 1 3	
	地目	山林	
	地積	107 m ²	
	持分	2165 分の 19	
	4 所在	神奈川県川崎市麻生区黒川字明坪	

売却区分番号	3 4 0 7 - 1		
見 積 価 額	¥1, 3 0 0, 0 0 0	公 売 保 証 金	¥2 0 0, 0 0 0
	<div> <div>地番</div> <div>2 0 4 0 番 1 9</div> </div> <div> <div>地目</div> <div>山林</div> </div> <div> <div>地積</div> <div>210 m²</div> </div> <div> <div>持分</div> <div>2165 分の 19</div> </div> <div> <div>5 所在</div> <div>東京都町田市小野路町字黒川境</div> </div> <div> <div>地番</div> <div>2 7 2 0 番 1</div> </div> <div> <div>地目</div> <div>山林</div> </div> <div> <div>地積</div> <div>43 m²</div> </div> <div> <div>持分</div> <div>2165 分の 19</div> </div> <div> <div>6 所在</div> <div>東京都町田市小野路町字黒川境</div> </div> <div> <div>地番</div> <div>2 7 2 0 番 3 5</div> </div> <div> <div>地目</div> <div>山林</div> </div> <div> <div>地積</div> <div>114 m²</div> </div> <div> <div>7 所在</div> <div>東京都町田市小野路町字黒川境 2 7 2 0 番地 3 5</div> </div> <div> <div>家屋番号</div> <div>2 7 2 0 番 3 5</div> </div> <div> <div>種類</div> <div>居宅 物置</div> </div>		

売却区分番号	3407-1		
見積価額	¥1,300,000	公売保証金	¥200,000
	<p>構造 木造亜鉛メッキ鋼板ぶき2階建</p> <p>床面積 1階 50.25 m²</p> <p>2階 31.19 m²</p> <p>以上登記簿による表示</p>		
公法上の規制	<p>市街化調整区域</p> <p>宅地造成工事規制区域</p> <p>対象物件4 土砂災害特別警戒区域</p>		
接道状況	<p>北側 幅員約4m舗装私道（対象物件5の一部） 約3m低位接面</p>		
地盤・地勢	ほぼ平坦地		
使用状況等	<p>対象物件1～4 対象物件5に接続する私道</p> <p>対象物件5の舗装私道以外の部分 雑木・雑草繁茂</p> <p>対象物件6 北部分 対象物件7の敷地として使用</p> <p>その他の部分 所有者が家庭菜園として使用</p> <p>対象物件7 建築年不詳</p> <p>所有者が物置として使用</p> <p>動産あり</p>		
特記事項	<p>対象物件3及び5 公売により抹消されない地役権設定登記あり</p> <p>対象物件6 南側の私道は判然としない。</p> <p>東側の境界は判然としない。</p>		

売却区分番号	3407-1		
見積価額	¥1,300,000	公売保証金	¥200,000
	<p>東側隣接地（2720番36）の件外未登記建物が対象物件へはみ出している可能性がある。</p> <p>対象物件7 接面道路には上下水道管の埋設はない。所有者の申立てによれば、キッチン、洗面所及びトイレは、雨水をタンクに貯めて利用しており、バスルームは利用できない。また、トイレ等の排水用浄化槽はなく、汚水は排水管を經由して対象物件6の南部分に放流している。</p> <p>建築計画概要書の提出は確認できない。</p> <p>対象物件2、4及び5 土砂災害警戒区域</p> <p>見積価額の内訳</p> <p>対象物件1～6 754,910円</p> <p>対象物件7 545,090円</p>		
住居表示等	東京都町田市小野路町2720番35		
最寄駅等	小田急電鉄 多摩線 黒川駅 南西方約1.8km		
その他事項	公売財産の売却決定は、最高価申込者に係る入札価額をもって行います。		
留意事項	<p>公売は現況有姿により行うものであるため、次の一般的事項を十分ご理解の上、公売へご参加ください。</p> <p>1 公売財産については、あらかじめその現況及び関係公簿等を確認してください。</p> <p>2 公売財産に財産の種類又は品質に関する不適合があっても、執行機関（国）は、担</p>		

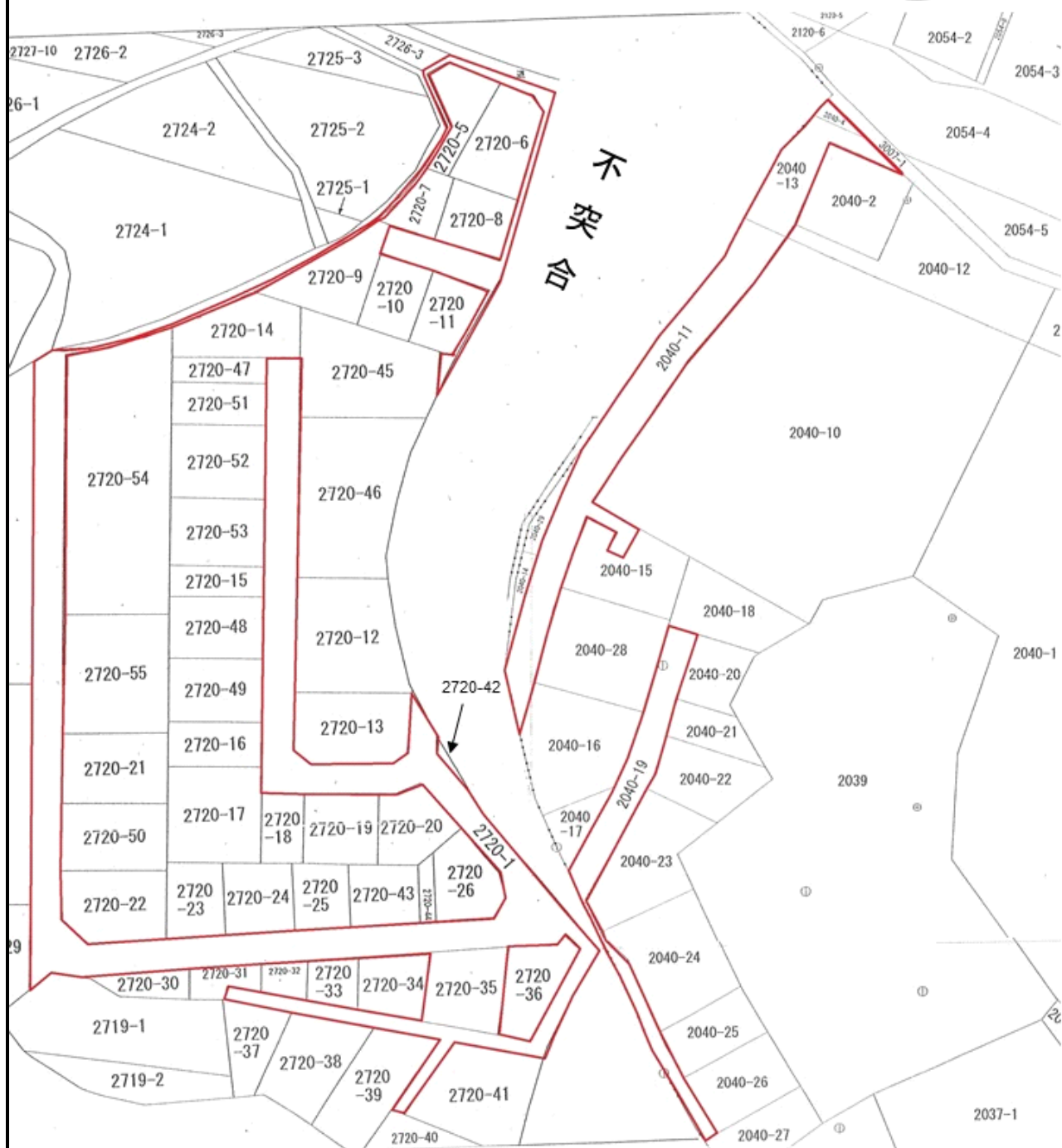
売却区分番号	3407 - 1		
見積価額	¥1,300,000	公売保証金	¥200,000
	<p>保責任を負いません。</p> <p>3 執行機関（国）は、公売財産の引渡義務を負わないため、使用者又は占有者に対して明渡しを求める場合や不動産内にある動産の処理などはすべて買受人の責任において行うことになります。</p> <p>4 土地の境界については隣接地所有者と、接面道路（私道）の利用については道路所有者とそれぞれ協議してください。</p> <p>5 土壤汚染やアスベストなどに関する専門的な調査は行っておりません。</p> <p>なお、売却区分番号内に複数の財産（財産が一つで所有者を異にする場合を含む。）があるものについては、国税徴収法第89条第3項の規定に基づき、一括換価の方法により公売を行います。</p>		

売却区分番号

3407-1



見取図



※地番2720番36は公売財産に含まれません。

売却区分番号

3407-1

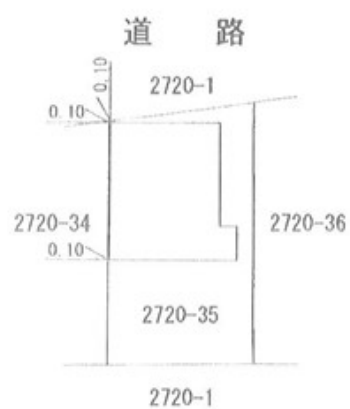
家屋番号

2720番35

建 物 図 面

建物の所在

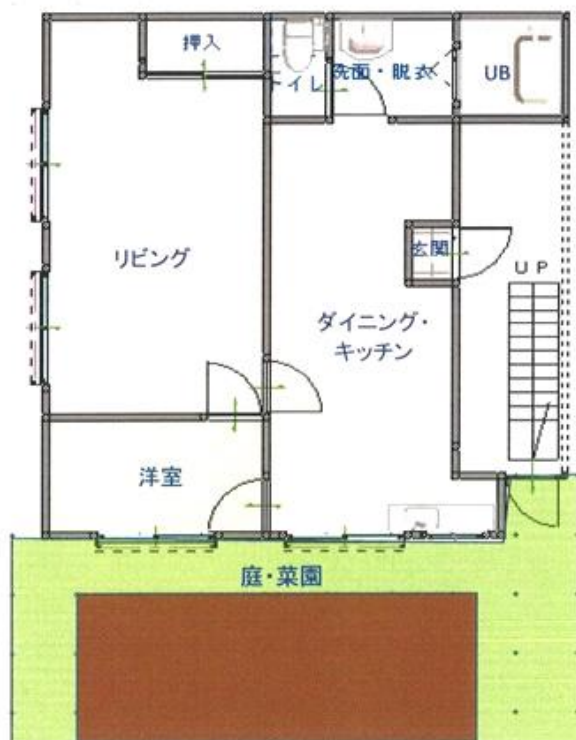
町田市小野路町字黒川境2720番地35



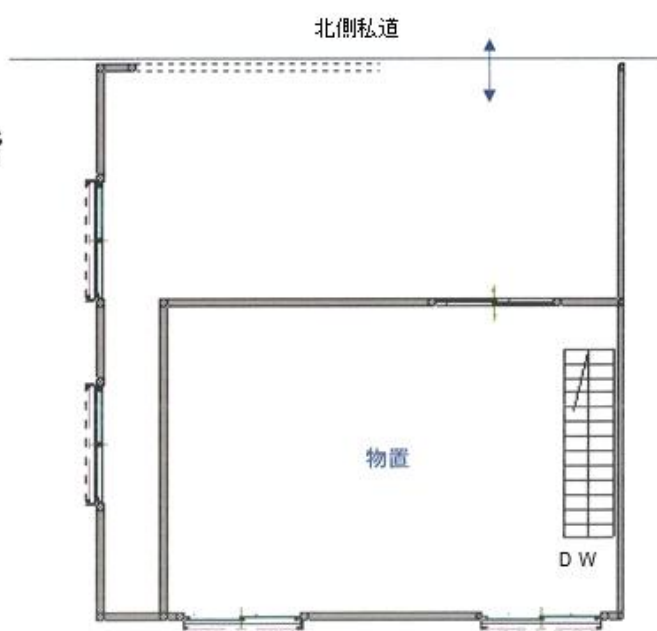
間取図



1階



2階



売却区分番号

3407-1



売却区分番号

3407-1



※動産は公売財産に含まれません。