

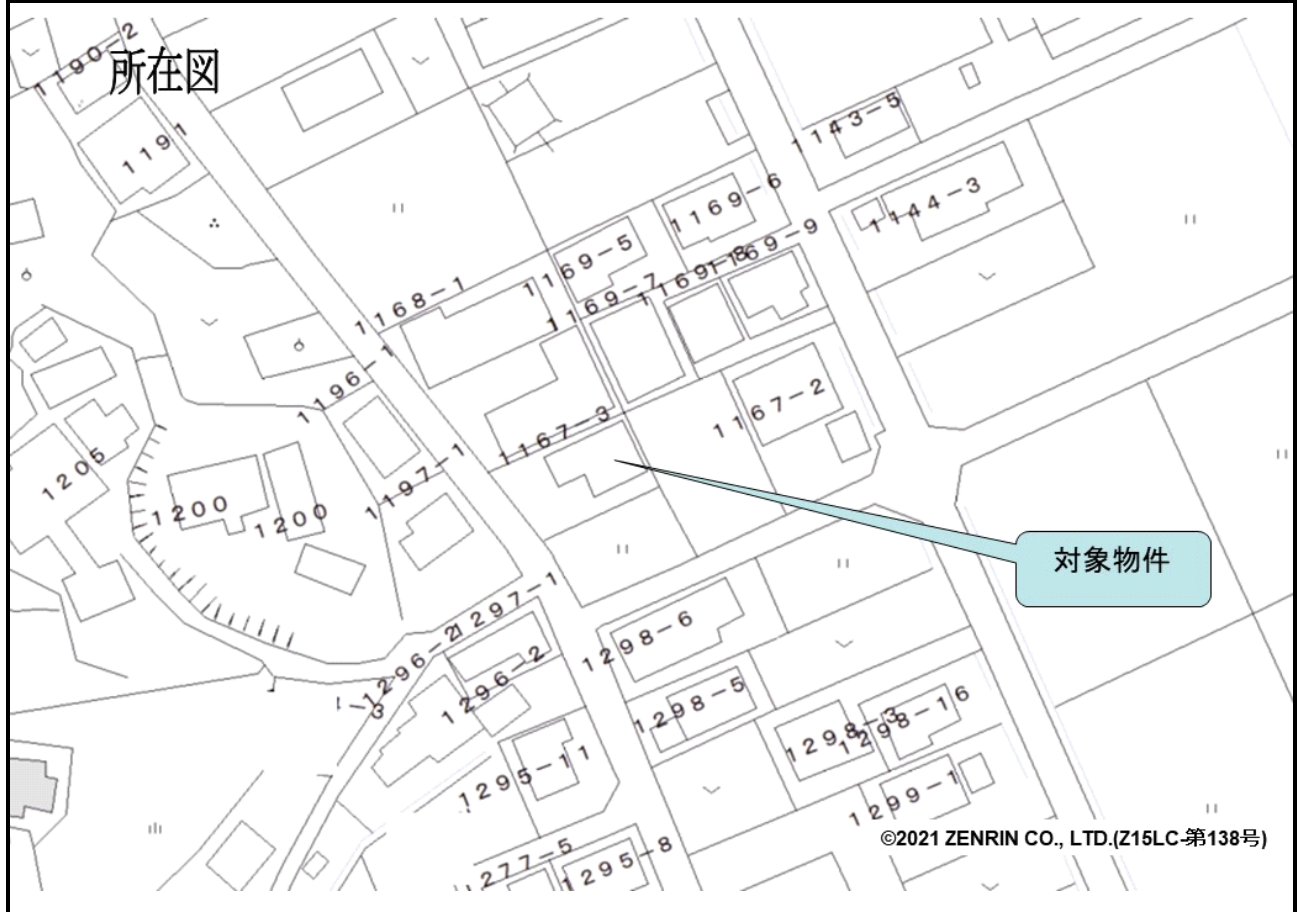
売却区分番号	3421-1		
見積価額	¥5,900,000	公売保証金	¥600,000
財産の表示	<p>1 所在 静岡県島田市伊太字中村</p> <p>地番 1167番3</p> <p>地目 宅地</p> <p>地積 284.29 m²</p> <p>2 所在 静岡県島田市伊太字中村 1167番地3</p> <p>家屋番号 1167番3</p> <p>種類 居宅</p> <p>構造 鉄筋コンクリート造陸屋根2階建</p> <p>床面積 1階 72.51 m²</p> <p>2階 27.97 m²</p> <p style="text-align: right;">以上登記簿による表示</p>		
公法上の規制	<p>第1種低層住居専用地域</p> <p>地すべり防止区域</p> <p>居住誘導区域外</p> <p>都市機能誘導区域外</p> <p>建蔽率 60% 容積率 100%</p>		
接道状況	南西側 幅員約6.8m舗装市道		ほぼ等高～約0.3m高位接面
地盤・地勢	ほぼ平坦地		

売却区分番号	3421-1		
見積価額	¥5,900,000	公売保証金	¥600,000
使用状況等	<p>対象物件1 対象物件2の敷地として使用</p> <p>対象物件2 昭和54年頃建築</p> <p>所有者の親族の申立てによると、令和5年1月17日現在居住その他の使用がなされていない。</p> <p>多数の動産あり</p>		
特記事項	<p>土砂災害警戒区域</p> <p>対象物件1 電柱の支線あり</p> <p>動産あり</p> <p>対象物件2 間取り不詳</p>		
住居表示等	静岡県島田市伊太1167番地の3		
最寄駅等	JR(東日本) 東海道本線 島田駅 北西方約3.2km		
その他事項	公売財産の売却決定は、最高価申込者に係る入札価額をもって行います。		
留意事項	<p>公売は現況有姿により行うものであるため、次の一般的事項を十分ご理解の上、公売へご参加ください。</p> <p>1 公売財産については、あらかじめその現況及び関係公簿等を確認してください。</p> <p>2 公売財産に財産の種類又は品質に関する不適合があっても、執行機関(国)は、担保責任を負いません。</p> <p>3 執行機関(国)は、公売財産の引渡義務を負わないため、使用者又は占有者に対して明渡しを求める場合や不動産内にある動産の処理などはすべて買受人の責任にお</p>		

売却区分番号	3421-1		
見積価額	¥5,900,000	公売保証金	¥600,000
	<p>いて行うこととなります。</p> <p>4 土地の境界については隣接地所有者と、接面道路（私道）の利用については道路所有者とそれぞれ協議してください。</p> <p>5 土壌汚染やアスベストなどに関する専門的な調査は行っていません。</p> <p>なお、売却区分番号内に複数の財産（財産が一つで所有者を異にする場合を含む。）があるものについては、国税徴収法第89条第3項の規定に基づき、一括換価の方法により公売を行います。</p>		

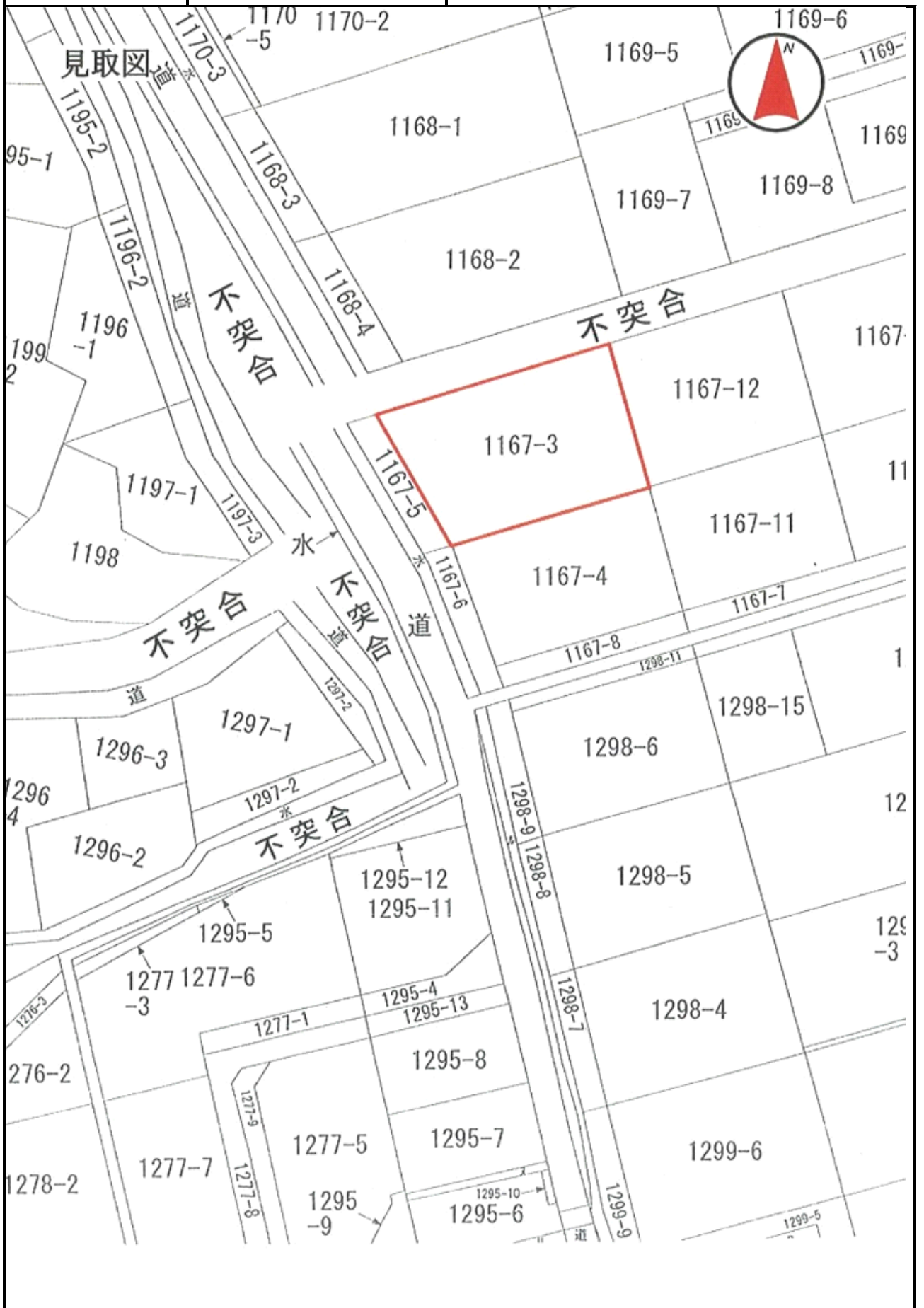
売却区分番号

3421-1



売却区分番号

3 4 2 1 - 1



売却区分番号

3421-1

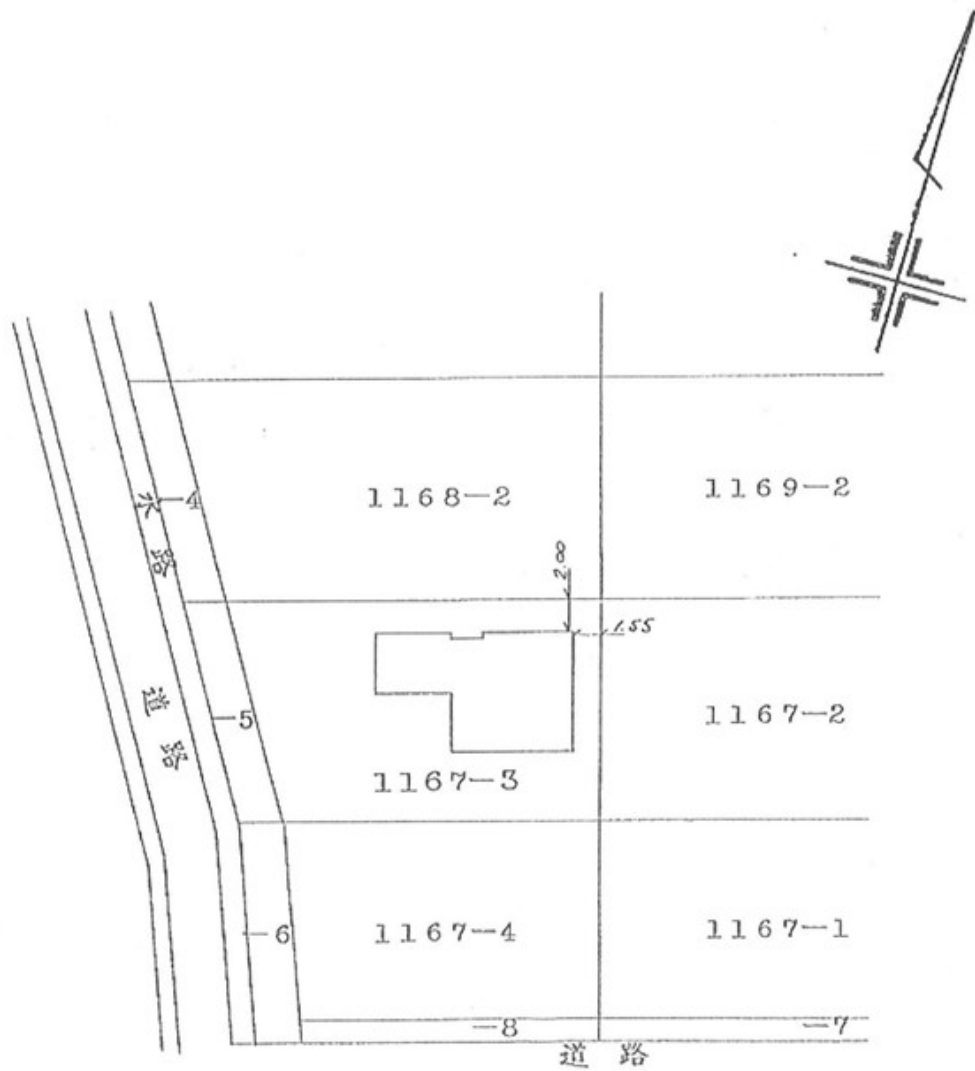
建築物図面
各階平面図

家屋番号

1167-3

建物の所在

島田市伊太字中村1167番地3



売却区分番号

3421-1

