

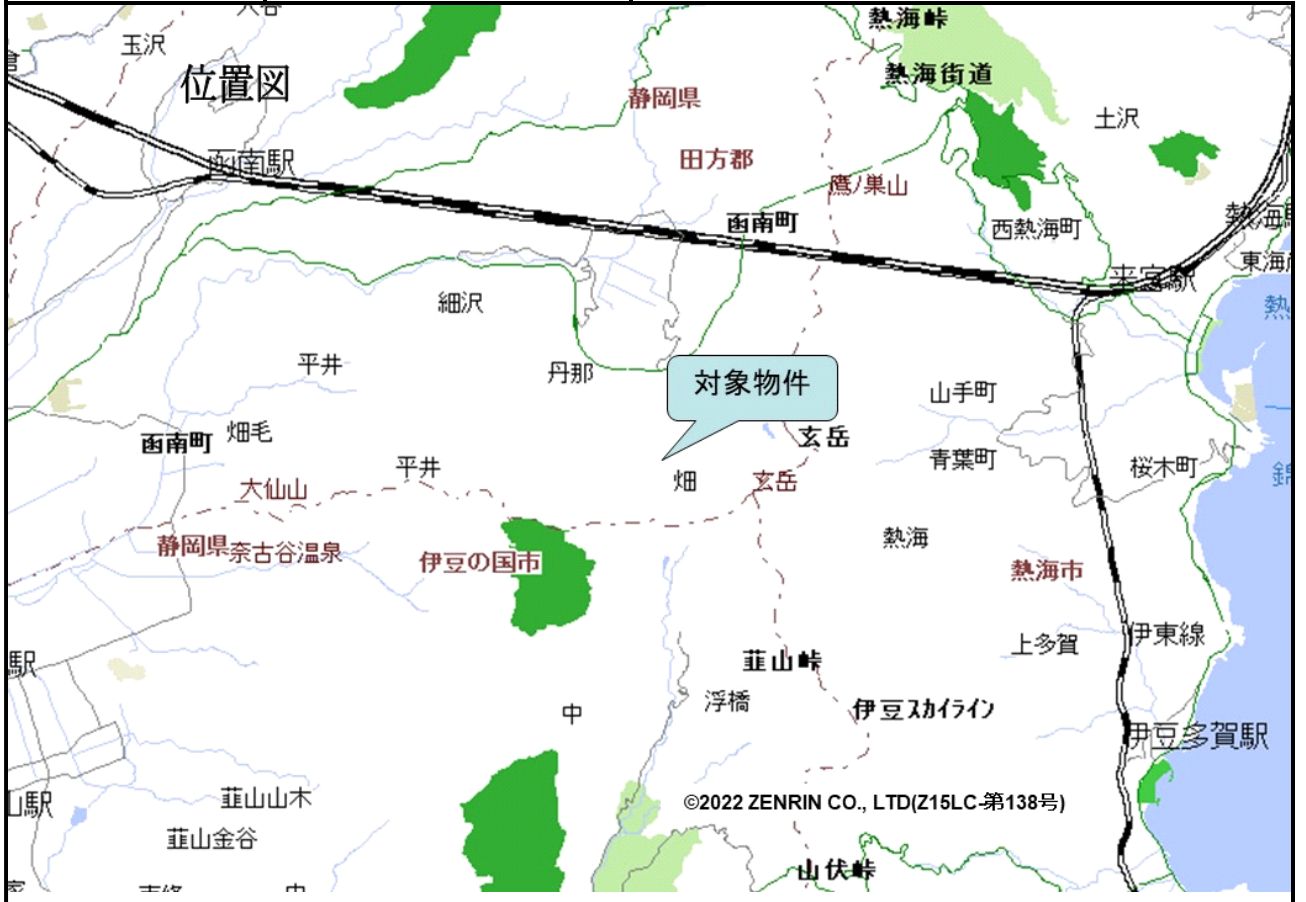
売却区分番号	3440-1		
見積価額	¥420,000	公売保証金	¥50,000
財産の表示	1 所在 静岡県田方郡函南町畑字小草切 地番 527番338 地目 原野 地積 348 m ² 以上登記簿による表示		
公法上の規制	市街化調整区域 日影規制（4時間－2.5時間） 土砂災害特別警戒区域 建蔽率 40% 容積率 80%		
接道状況	北東側 幅員約7m舗装町道 約4.5m高位接面 南西側 幅員約1.7m舗装町道（建築基準法上の道路） ほぼ等高接面		
地盤・地勢	北東向き傾斜地		
使用状況等	「南箱根ダイヤランド」別荘地内に所在 竹・雑木・雑草繁茂		
管理状況等	「南箱根ダイヤランド株式会社」あて管理委託。 年額管理費等（支払期日：前年3月31日）24,882円（消費税を含む。） 未納管理費等（令和5年9月25日現在）417,254円（消費税を含む。） 管理規約等の内容は、「公売公告・別紙3」のとおり。		
特記事項	南箱根ダイヤランド株式会社によると、公売での買受人は南箱根ダイヤランド環境整		

売却区分番号	3440-1		
見積価額	¥420,000	公売保証金	¥50,000
	<p>備契約の締結を要する。</p> <p>上記契約に基づく自主規制あり</p> <p>自主規制の内容は、「公売公告・別紙3」のとおり。</p> <p>土砂災害警戒区域</p>		
住居表示等	静岡県田方郡函南町畑小草切527番338 区画番号23-418		
最寄駅等	JR(東日本) 東海道本線 函南駅 南東方 約4.9km		
その他事項	公売財産の売却決定は、最高価申込者に係る入札価額をもって行います。		
留意事項	<p>公売は現況有姿により行うものであるため、次の一般的事項を十分ご理解の上、公売へご参加ください。</p> <ol style="list-style-type: none"> 1 公売財産については、あらかじめその現況及び関係公簿等を確認してください。 2 公売財産に財産の種類又は品質に関する不適合があっても、執行機関(国)は、担保責任を負いません。 3 執行機関(国)は、公売財産の引渡義務を負わないため、使用者又は占有者に対して明渡しを求める場合や不動産内にある動産の処理などはすべて買受人の責任において行うこととなります。 4 土地の境界については隣接地所有者と、接面道路(私道)の利用については道路所有者とそれぞれ協議してください。 5 土壌汚染やアスベストなどに関する専門的な調査は行っていません。 		

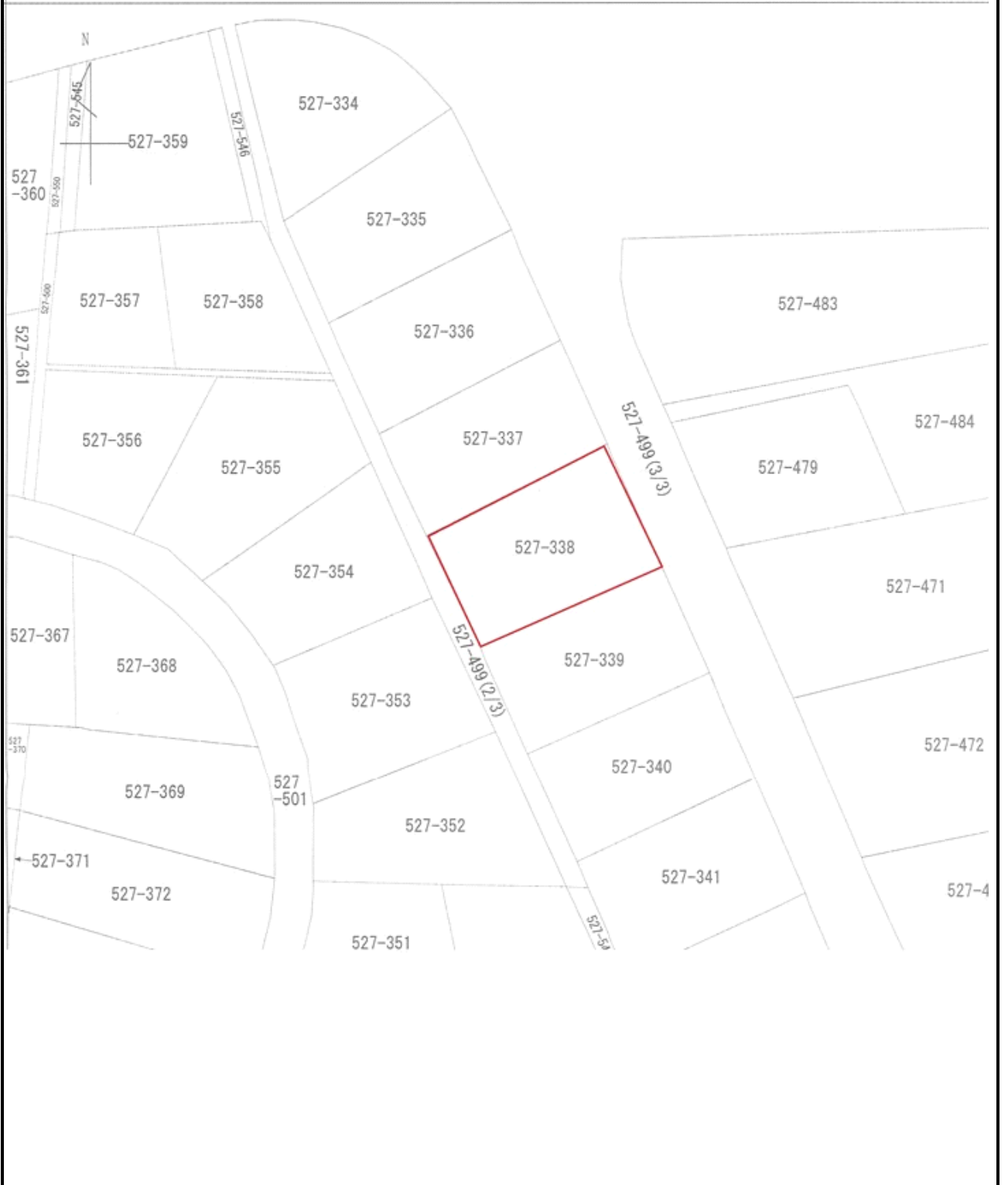
売却区分番号	3440 - 1		
見積価額	¥420,000	公売保証金	¥50,000
	<p>なお、売却区分番号内に複数の財産（財産が一つで所有者を異にする場合を含む。）があるものについては、国税徴収法第89条第3項の規定に基づき、一括換価の方法により公売を行います。</p>		

売却区分番号

3440-1



見取図



売却区分番号

3440 - 1

