

売却区分番号	3 1 8 5 - 5		
見 積 価 額	¥4 3 5, 0 0 0, 0 0 0	公 売 保 証 金	¥4 4, 0 0 0, 0 0 0
財 産 の 表 示	<div>1 (一棟の建物の表示)</div> <div>所在東京都港区高輪一丁目 1 1 0 番地 1</div> <div>建物の名称ザ・パークハウス高輪タワー</div> <div>構造鉄筋コンクリート造陸屋根地下 1 階付き 26 階建</div> <div>床面積<div>1 階 470.73 m<sup>2</sup>2 階 454.36 m<sup>2</sup>3 階 651.00 m<sup>2</sup></div><div>4 階 651.00 m<sup>2</sup>5 階 651.00 m<sup>2</sup>6 階 651.00 m<sup>2</sup></div><div>7 階 651.00 m<sup>2</sup>8 階 651.00 m<sup>2</sup>9 階 651.00 m<sup>2</sup></div><div>10 階 651.00 m<sup>2</sup>11 階 651.07 m<sup>2</sup>12 階 651.07 m<sup>2</sup></div><div>13 階 651.07 m<sup>2</sup>14 階 651.07 m<sup>2</sup>15 階 651.07 m<sup>2</sup></div><div>16 階 651.07 m<sup>2</sup>17 階 651.07 m<sup>2</sup>18 階 651.03 m<sup>2</sup></div><div>19 階 651.03 m<sup>2</sup>20 階 651.03 m<sup>2</sup>21 階 651.03 m<sup>2</sup></div><div>22 階 651.03 m<sup>2</sup>23 階 651.03 m<sup>2</sup>24 階 651.03 m<sup>2</sup></div><div>25 階 712.94 m<sup>2</sup>26 階 712.94 m<sup>2</sup></div><div>地下 1 階 808.12 m<sup>2</sup></div></div> <div>(敷地権の目的である土地の表示)</div> <div>土地の符号1</div> <div>所在及び地番東京都港区高輪一丁目 1 1 0 番 1</div> <div>地目宅地</div> <div>地積2, 006.93 m<sup>2</sup></div> <div>(専有部分の建物の表示)</div> <div>家屋番号高輪一丁目 1 1 0 番 1 の 2 6 0 2</div> <div>建物の名称2 6 0 2</div> <div>種類居宅</div> <div>構造鉄筋コンクリート造 1 階建</div> <div>床面積26 階部分 135.98 m<sup>2</sup></div> <div>(附属建物の表示)</div> <div>符号1</div> <div>種類物置</div> <div>構造鉄筋コンクリート造 1 階建</div> <div>床面積26 階部分 0.69 m<sup>2</sup></div> <div>符号2</div> <div>種類物置</div> <div>構造鉄筋コンクリート造 1 階建</div> <div>床面積26 階部分 0.62 m<sup>2</sup></div>		

売却区分番号	3 1 8 5 - 5		
見 積 価 額	¥4 3 5, 0 0 0, 0 0 0	公 売 保 証 金	¥4 4, 0 0 0, 0 0 0
	(敷地権の表示) 土地の符号 1 敷地権の種類 所有権 敷地権の割合 1211093 分の 14271 原因及びその日付 令和 3 年 11 月 19 日敷地権  土地の符号 1 敷地権の種類 所有権 敷地権の割合 1211093 分の 0 原因及びその日付 令和 3 年 11 月 19 日符号 1 の附属建物の敷地権  土地の符号 1 敷地権の種類 所有権 敷地権の割合 1211093 分の 0 原因及びその日付 令和 3 年 11 月 19 日符号 2 の附属建物の敷地権  以上登記簿による表示		
公 法 上 の 規 制	国道 1 号線道路境界から 4 0 mまでの部分 商業地域 防火地域 4 0 m高度地区 建蔽率 80% 容積率 500%  その他の部分 第 1 種中高層住居専用地域 準防火地域 2 2 m第 2 種高度地区 日影規制 ( 3 時間ー 2 時間) 建蔽率 60% 容積率 300%		
接 道 状 況	北西側 幅員約 2 5 m舗装国道		ほぼ等高接面
地 盤 ・ 地 勢	ほぼ平坦地		
使 用 状 況 等	令和 3 年頃建築の「ザ・パークハウス高輪タワー」内に所在 所有者が居宅として使用 動産あり		
管 理 状 況 等	「三菱地所コミュニティ株式会社」あて管理委託 月額管理費等 (支払期日：前月 2 7 日) 1 2 7, 8 5 1 円 未納管理費等 (令和 6 年 1 月 1 0 日現在) な し 管理規約等の内容は、「公売公告・別紙 3」のとおり。		
特 記 事 項	航空法第 5 6 条第 3 項による円錐表面		
住 居 表 示 等	東京都港区高輪 1 丁目 4 番 1 0 号 ザ・パークハウス高輪タワー 2 6 0 2 号		

売却区分番号	3185 - 5		
見積価額	¥435,000,000	公売保証金	¥44,000,000
最寄駅等	都営地下鉄 三田線 白金高輪駅 徒歩約2分 東京メトロ 南北線 白金高輪駅 徒歩約2分		
その他事項	公売財産の売却決定は、最高価申込者に係る入札価額をもって行います。		
留意事項	<p>公売は現況有姿により行うものであるため、次の一般的事項を十分ご理解の上、公売へご参加ください。</p> <ol style="list-style-type: none"> <li>1 公売財産については、あらかじめその現況及び関係公簿等を確認してください。</li> <li>2 公売財産に財産の種類又は品質に関する不適合があっても、執行機関（国）は、担保責任を負いません。</li> <li>3 執行機関（国）は、公売財産の引渡義務を負わないため、使用者又は占有者に対して明渡しを求める場合や不動産内にある動産の処理などはすべて買受人の責任において行うことになります。</li> <li>4 土地の境界については隣接地所有者と、接面道路（私道）の利用については道路所有者とそれぞれ協議してください。</li> <li>5 土壌汚染やアスベストなどに関する専門的な調査は行っておりません。</li> </ol> <p>なお、売却区分番号内に複数の財産（財産が一つで所有者を異にする場合を含む。）があるものについては、国税徴収法第89条第3項の規定に基づき、一括換価の方法により公売を行います。</p>		

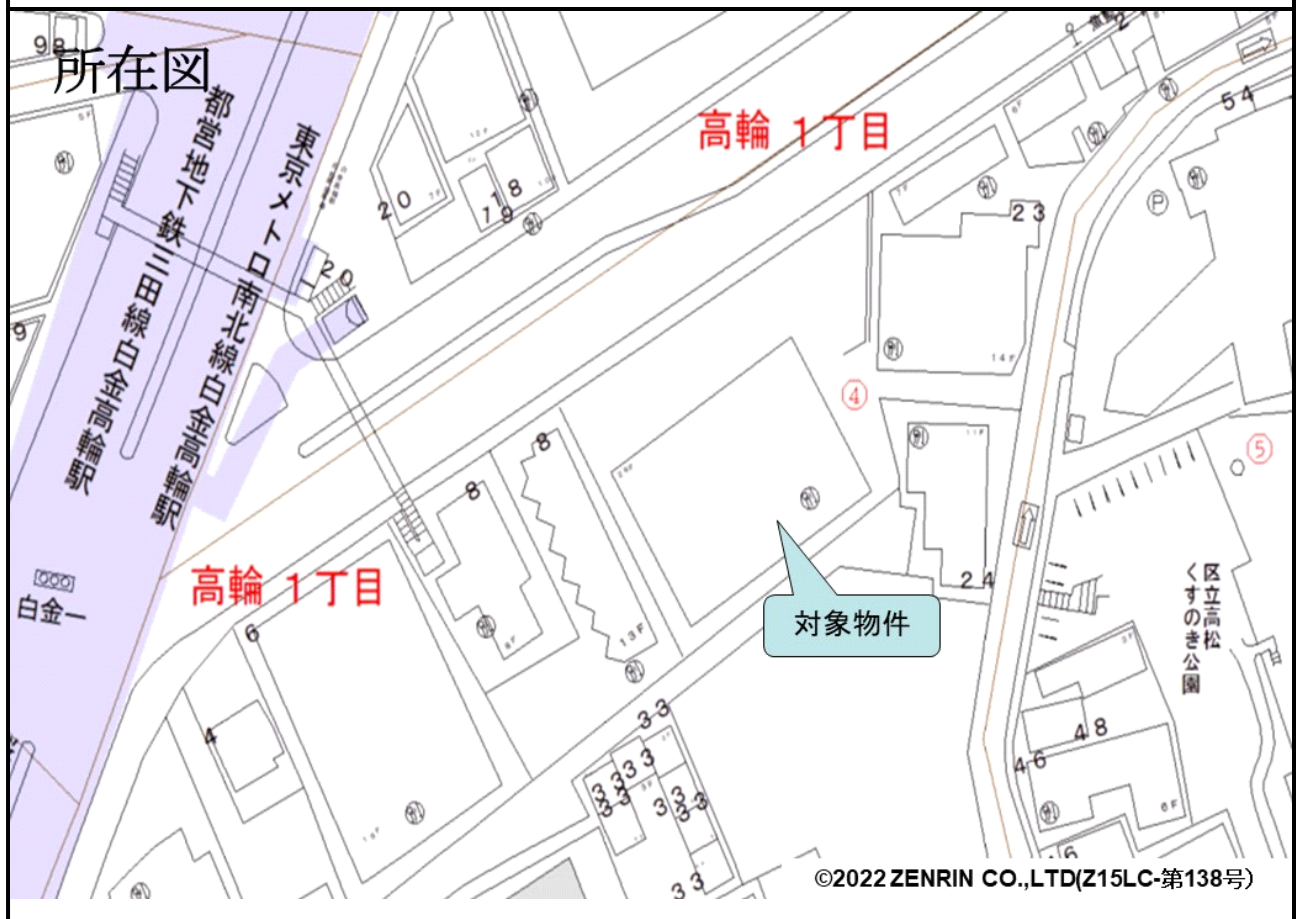
売却区分番号

3185-5

## 位置図



## 所在図



# 見取図



売却区分番号

3 1 8 5 - 5

家屋番号

高橋一丁目110番1の2602

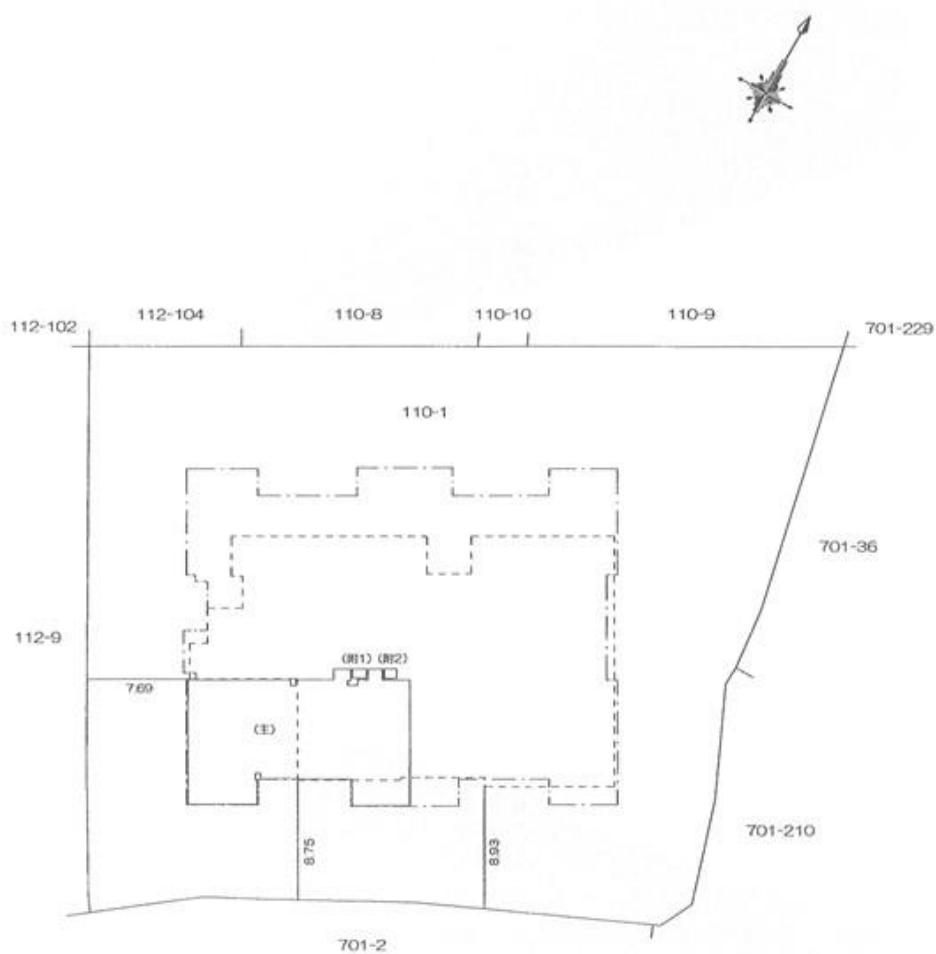
## 建 物 図 面

建物の所在

港区高橋一丁目110番地1

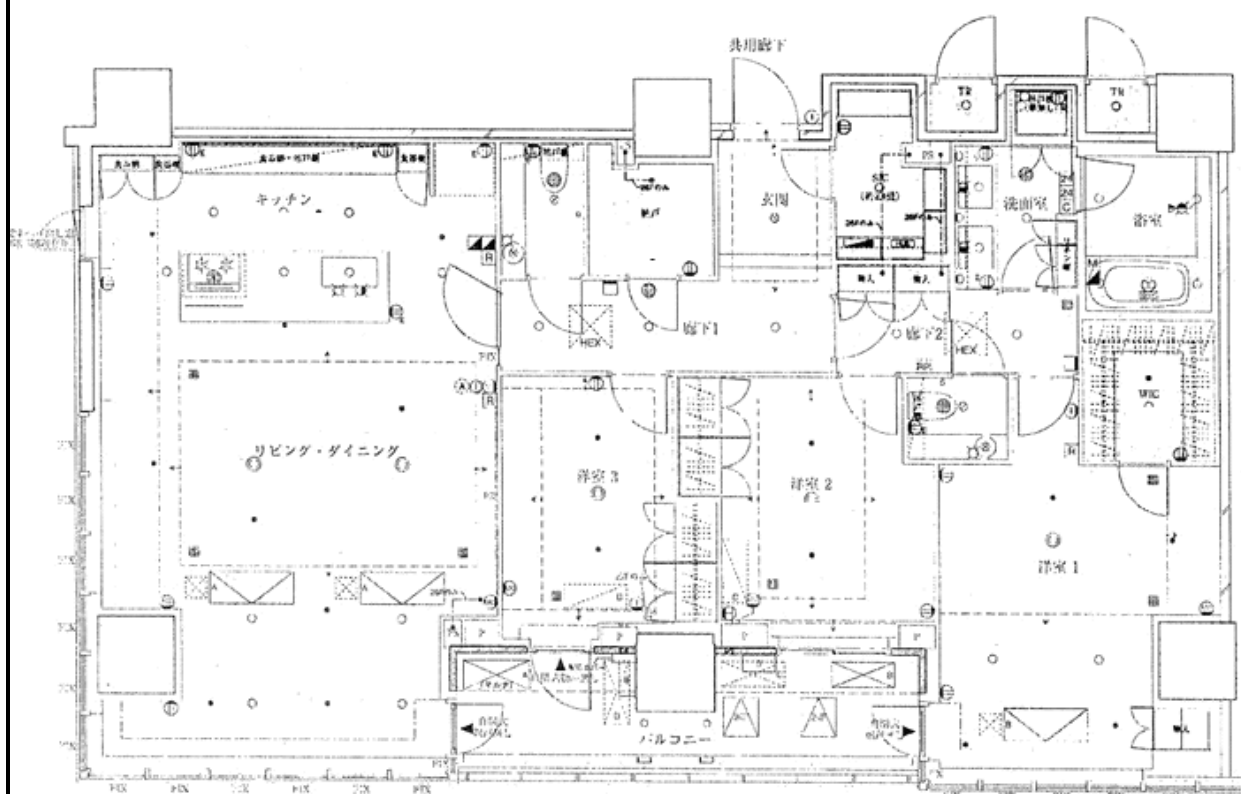
建物の名称

2602



主である建物の存する部分      26 階  
附属建物（符号1、符号2）の存する部分      26 階

## 間取図



※この間取図は、現況確認時に把握した間取りの概略を示すものである。

売却区分番号

3185 - 5



※車両及び動産は公売財産に含まれません。